

ČESKÝ KRUMLOV

**TECHNICKÁ DOKUMENTACE
PRO VÝMĚNU SVÍTIDEL A
STOŽÁRŮ VEŘEJNÉHO
OSVĚTLENÍ**

NPO 2023

Pro zadávací dokumentaci

| Zpracovatel: | ELECTROSUN, s.r.o. |
|----------------------|---|
| Adresa: | U Zvoničky 3, 289 31 Bobnice |
| IČ: | 25688553 |
| Statutární zástupce: | Ing. Tomáš Havlíček, jednatel |
| Vedoucí projektu: | Ing. Jiří Skála Odborný garant veřejného osvětlení |
| Kontakt: | +420 607 005 118 jiri.skala@electrosun.cz |
| Datum: | leden 2024 |

OBSAH

| | |
|---|-----------|
| VSTUPNÍ PODKLADY... | 4 |
| PODKLADY OBJEDNATELE | 4 |
| TECHNICKÁ DOKUMENTACE | 5 |
| ROZSAH VÝMĚNY SVÍTIDEL VEŘEJNÉHO OSVĚTLENÍ | 5 |
| Oblast | 5 |
| Podrobný soupis výměny svítidel | 6 |
| PROVOZNÍ ŘEŽIM VEŘEJNÉHO OSVĚTLENÍ | 48 |
| ZÓNY ŽIVOTNÍHO PROSTŘEDÍ | 48 |
| OSVĚTLOVÁNÍ CHODCŮ NA PŘECHODECH | 49 |
| VÝMĚNA STOŽÁRŮ | 49 |
| Základy ocelových stožárů | 49 |
| OCHRANA ZDRAVÍ A BEZPEČNOST PŘI PRÁCI | 50 |
| ZÁVĚR | 51 |
| PŘÍLOHY | 51 |

SEZNAM TABULEK

| | |
|--|-----------|
| <i>Tabulka 1 – Podrobný soupis výměny svítidel</i> | <i>48</i> |
|--|-----------|

SEZNAM OBRÁZKŮ

| | |
|---|----------|
| <i>Obrázek 1 – Oblast výměny svítidel veřejného osvětlení</i> | <i>5</i> |
|---|----------|

VSTUPNÍ PODKLADY...

PODKLADY OBJEDNATELE

Ke zpracování technické dokumentace pro výměnu svítidel veřejného osvětlení byly ze strany objednatele poskytnuty následující podklady:

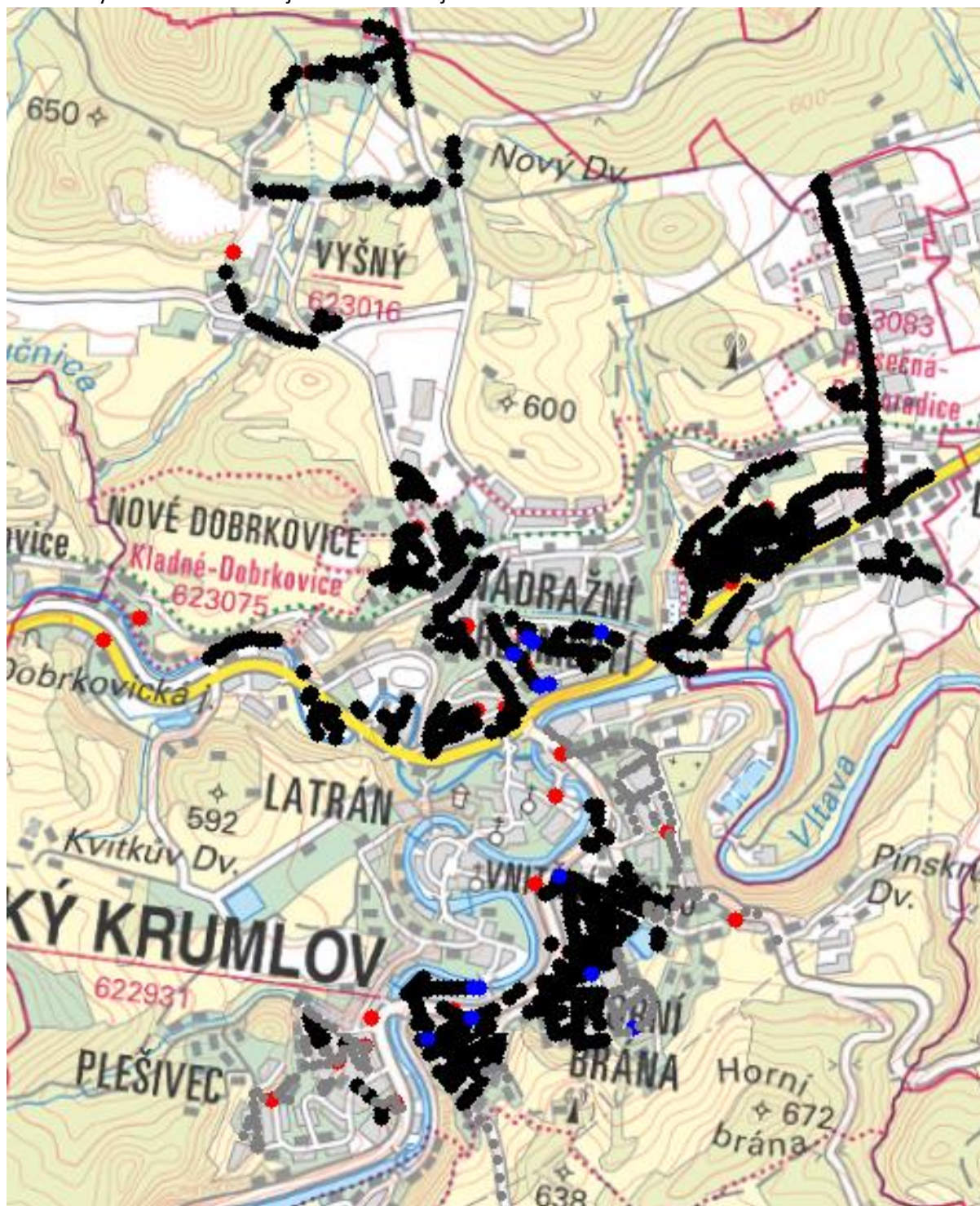
- Pasport veřejného osvětlení v mapové i databázové podobě
- Generel veřejného osvětlení

TECHNICKÁ DOKUMENTACE

ROZSAH VÝMĚNY SVÍTIDEL VEŘEJNÉHO OSVĚTLENÍ

Oblast

Výměna svítidel veřejného osvětlení je navržena v níže uvedené oblasti a rozsahu.



Obrázek 1 – Oblast výměny svítidel veřejného osvětlení

Podrobný soupis výměny svítidel

| Název ulice | RVO | Číslo VO | Poz. | Třída osv. | Zóna | Tc (K) | Navržené svítidlo | RS clona | Sklon sv. | P inst. [W] | Doplnění nebo výměna konstrukčních prvků |
|--------------------------|-----|----------|------|------------|------|--------|------------------------------------|----------|-----------|-------------|--|
| Výšný | 39 | 1895 | 1 | P4 | E2 | 2700 | LED svítidlo konfigurace: P4.62 | | 0 | 25,0 | |
| Výšný | 39 | 1896 | 1 | P4 | E2 | 2700 | LED svítidlo konfigurace: P4.62 | | 0 | 25,0 | |
| Výšný | 39 | 1897 | 1 | P4 | E2 | 2700 | LED svítidlo konfigurace: P4.62 | | 0 | 25,0 | |
| Výšný | 39 | 1898 | 1 | P4 | E2 | 2700 | LED svítidlo konfigurace: P4.26 | | 0 | 34,0 | |
| Výšný směr ul. K Podhájí | 26 | 1209 | 1 | P4 | E2 | 2700 | LED svítidlo konfigurace: P4.61 | | 0 | 30,0 | |
| Výšný směr ul. K Podhájí | 26 | 1208 | 1 | P4 | E2 | 2700 | LED svítidlo konfigurace: P4.61 | | 0 | 30,0 | |
| Výšný směr ul. K Podhájí | 26 | 1207 | 1 | P4 | E2 | 2700 | LED svítidlo konfigurace: P4.61 | | 0 | 30,0 | |
| Výšný směr ul. K Podhájí | 26 | 1206 | 1 | P4 | E2 | 2700 | LED svítidlo konfigurace: P4.61 | | 0 | 30,0 | |
| cesta k vodojemu | 26 | 1201 | 1 | P4 | E2 | 2700 | LED svítidlo konfigurace: P4.14 | | 0 | 20,0 | |
| cesta k vodojemu | 26 | 1202 | 1 | P4 | E2 | 2700 | LED svítidlo konfigurace: P4.14 | | 0 | 20,0 | |
| cesta k vodojemu | 26 | 1203 | 1 | P4 | E2 | 2700 | LED svítidlo konfigurace: P4.14 | | 0 | 20,0 | |
| cesta k vodojemu | 26 | 1204 | 1 | P4 | E2 | 2700 | LED svítidlo konfigurace: P4.14 | | 0 | 20,0 | |
| cesta k vodojemu | 26 | 1205 | 1 | P4 | E2 | 2700 | LED svítidlo konfigurace: P4.14 | | 0 | 20,0 | |
| Pod Hájí | 26 | 1200 | 1 | P4 | E2 | 2700 | LED svítidlo konfigurace: P4.14 | | 0 | 20,0 | |
| Pod Hájí | 26 | 1199 | 1 | P4 | E2 | 2700 | LED svítidlo konfigurace: P4.14 | | 0 | 20,0 | |
| Pod Hájí | 26 | 1198 | 1 | P4 | E2 | 2700 | LED svítidlo konfigurace: P4.14 | | 0 | 20,0 | |
| Pod Hájí | 26 | 1196 | 1 | P4 | E2 | 2700 | LED svítidlo konfigurace: P4.15 | | 0 | 15,0 | |
| Pod Hájí | 26 | 1195 | 1 | P4 | E2 | 2700 | LED svítidlo konfigurace: P4.31 | zadní | 0 | 23,0 | |
| Pod Hájí | 26 | 1194 | 1 | P4 | E2 | 2700 | LED svítidlo konfigurace: P4.15 | | 0 | 15,0 | |
| Pod Hájí | 26 | 1193 | 1 | P4 | E2 | 2700 | LED svítidlo konfigurace: P4.31 | zadní | 0 | 23,0 | |
| Pod Hájí | 26 | 1192 | 1 | P4 | E2 | 2700 | LED svítidlo konfigurace: P4.30 | | 0 | 15,0 | |
| Pod Hájí | 26 | 1191 | 1 | P4 | E2 | 2700 | LED svítidlo konfigurace: P4.14 | | 0 | 20,0 | |
| Pod Hájí | 26 | 1190 | 1 | P4 | E2 | 2700 | LED svítidlo konfigurace: P4.14 | | 0 | 20,0 | |

| Název ulice | RVO | Číslo VO | Poz. | Třída osv. | Zóna | Tc (K) | Navržené svítidlo | RS clona | Sklon sv. | P inst. [W] | Doplnění nebo výměna konstrukčních prvků |
|--------------------|-----|----------|------|------------|------|--------|---------------------------------|----------|-----------|-------------|--|
| Pod Hájí | 26 | 1189 | 1 | P4 | E2 | 2700 | LED svítidlo konfigurace: P4.14 | | 0 | 20,0 | |
| Pod Hájí | 26 | 1210 | 1 | P4 | E2 | 2700 | LED svítidlo konfigurace: P4.14 | | 0 | 20,0 | |
| Pod Hájí | 26 | 1211 | 1 | P4 | E2 | 2700 | LED svítidlo konfigurace: P4.14 | | 0 | 20,0 | |
| Pod Hájí | 26 | 1212 | 1 | P4 | E2 | 2700 | LED svítidlo konfigurace: P4.14 | | 0 | 20,0 | |
| Pod Hájí | 26 | 1213 | 1 | P4 | E2 | 2700 | LED svítidlo konfigurace: P4.14 | | 0 | 20,0 | |
| Pod Hájí | 105 | 2033 | 1 | P4 | E2 | 2700 | LED svítidlo konfigurace: P4.64 | | 0 | 30,0 | |
| Pod Hájí | 105 | 2034 | 1 | P4 | E2 | 2700 | LED svítidlo konfigurace: P4.64 | | 0 | 30,0 | |
| Pod Hájí | 105 | 2035 | 1 | P4 | E2 | 2700 | LED svítidlo konfigurace: P4.64 | | 0 | 30,0 | |
| Pod Hájí | 105 | 2036 | 1 | P4 | E2 | 2700 | LED svítidlo konfigurace: P4.64 | | 0 | 30,0 | |
| Pod Hájí | 105 | 2037 | 1 | P4 | E2 | 2700 | LED svítidlo konfigurace: P4.64 | | 0 | 30,0 | |
| Pod Hájí | 105 | 2038 | 1 | P4 | E2 | 2700 | LED svítidlo konfigurace: P4.61 | | 0 | 30,0 | |
| Pod Hájí | 105 | 2039 | 1 | P4 | E2 | 2700 | LED svítidlo konfigurace: P4.61 | | 0 | 30,0 | |
| Pod Hájí | 105 | 2040 | 1 | P4 | E2 | 2700 | LED svítidlo konfigurace: P4.61 | | 0 | 30,0 | |
| Pod Hájí | 105 | 2041 | 1 | P4 | E2 | 2700 | LED svítidlo konfigurace: P4.61 | | 0 | 30,0 | |
| Pod Hájí | 105 | 2042 | 1 | P4 | E2 | 2700 | LED svítidlo konfigurace: P4.61 | | 0 | 30,0 | |
| Pod Hájí | 105 | 2043 | 1 | P4 | E2 | 2700 | LED svítidlo konfigurace: P4.61 | | 0 | 30,0 | |
| Pod Hájí | 105 | 2044 | 1 | P4 | E2 | 2700 | LED svítidlo konfigurace: P4.61 | | 0 | 30,0 | |
| Pod Hájí | 105 | 2045 | 1 | P4 | E2 | 2700 | LED svítidlo konfigurace: P4.61 | | 0 | 30,0 | |
| Pod Hájí | 105 | 2046 | 1 | P4 | E2 | 2700 | LED svítidlo konfigurace: P4.61 | | 0 | 30,0 | |
| Pod Hájí | 105 | 2047 | 1 | P4 | E2 | 2700 | LED svítidlo konfigurace: P4.61 | | 0 | 30,0 | |
| Výšenská - odbočka | 41 | 1945 | 1 | P4 | E2 | 2700 | LED svítidlo konfigurace: P4.11 | | 0 | 15,0 | |
| Výšenská - odbočka | 41 | 1944 | 1 | P4 | E2 | 2700 | LED svítidlo konfigurace: P4.12 | | 0 | 15,0 | |
| Výšenská - odbočka | 41 | 1943 | 1 | P4 | E2 | 2700 | LED svítidlo konfigurace: P4.12 | | 0 | 15,0 | |

| Název ulice | RVO | Číslo VO | Poz. | Třída osv. | Zóna | Tc (K) | Navržené svítidlo | RS clona | Sklon sv. | P inst. [W] | Doplnění nebo výměna konstrukčních prvků |
|------------------------|-----|----------|------|------------|------|--------|---------------------------------|----------|-----------|-------------|--|
| Výšenská - odbočka | 41 | 1942 | 1 | P4 | E2 | 2700 | LED svítidlo konfigurace: P4.1 | zadní | 0 | 15,0 | |
| Výšenská - odbočka | 41 | 1946 | 1 | P3 | E2 | 2700 | LED svítidlo konfigurace: P3.29 | | 0 | 32,0 | |
| Výšenská - odbočka | 41 | 1947 | 1 | P3 | E2 | 2700 | LED svítidlo konfigurace: P3.29 | | 0 | 32,0 | |
| Výšenská - odbočka | 41 | 1948 | 1 | P3 | E2 | 2700 | LED svítidlo konfigurace: P3.29 | | 0 | 32,0 | |
| Výšenská - odbočka | 41 | 1949 | 1 | P3 | E2 | 2700 | LED svítidlo konfigurace: P3.29 | | 0 | 32,0 | |
| Výšenská - odbočka | 41 | 1950 | 1 | P3 | E2 | 2700 | LED svítidlo konfigurace: P3.29 | | 0 | 32,0 | |
| Výšenská - odbočka | 41 | 1951 | 1 | P3 | E2 | 2700 | LED svítidlo konfigurace: P3.29 | | 0 | 32,0 | |
| Výšenská - odbočka | 41 | 1952 | 1 | P3 | E2 | 2700 | LED svítidlo konfigurace: P3.29 | | 0 | 32,0 | |
| Výšenská - odbočka | 40 | 1902 | 1 | P4 | E2 | 2700 | LED svítidlo konfigurace: P4.46 | | 0 | 20,0 | |
| Výšenská - odbočka | 40 | 1901 | 1 | P4 | E2 | 2700 | LED svítidlo konfigurace: P4.47 | zadní | 10 | 16,0 | |
| Výšenská - odbočka | 40 | 1900 | 1 | P4 | E2 | 2700 | LED svítidlo konfigurace: P4.45 | | 0 | 20,0 | |
| Výšenská - odbočka | 40 | 1899 | 1 | P4 | E2 | 2700 | LED svítidlo konfigurace: P4.50 | zadní | 0 | 12,0 | |
| Výšenská - bytové domy | 41 | 1954 | 1 | P3 | E3 | 2700 | LED svítidlo konfigurace: P4.30 | | 0 | 15,0 | |
| Výšenská - bytové domy | 41 | 1955 | 1 | P3 | E3 | 2700 | LED svítidlo konfigurace: P3.10 | | 5 | 19,0 | |
| Výšenská - bytové domy | 41 | 1956 | 1 | P3 | E3 | 2700 | LED svítidlo konfigurace: P3.10 | | 5 | 19,0 | |
| Výšenská - bytové domy | 41 | 1957 | 1 | P3 | E3 | 2700 | LED svítidlo konfigurace: P3.10 | | 5 | 19,0 | |
| Výšenská - bytové domy | 41 | 1958 | 1 | P3 | E3 | 2700 | LED svítidlo konfigurace: P3.10 | | 5 | 19,0 | |
| Výšenská - bytové domy | 41 | 1959 | 1 | P3 | E3 | 2700 | LED svítidlo konfigurace: P3.10 | | 5 | 19,0 | |
| Výšenská - bytové domy | 41 | 1966 | 1 | P3 | E3 | 2700 | LED svítidlo konfigurace: P3.9 | | 10 | 41,0 | |
| Výšenská - bytové domy | 41 | 1967 | 1 | P3 | E3 | 2700 | LED svítidlo konfigurace: P3.9 | | 10 | 41,0 | |
| Výšenská - bytové domy | 41 | 1968 | 1 | P3 | E3 | 2700 | LED svítidlo konfigurace: P3.9 | | 10 | 41,0 | |
| Výšenská - bytové domy | 41 | 1969 | 1 | P3 | E3 | 2700 | LED svítidlo konfigurace: P3.9 | | 10 | 41,0 | |
| Výšenská - bytové domy | 41 | 1965 | 1 | P3 | E3 | 2700 | LED svítidlo konfigurace: P3.11 | | 10 | 61,0 | |

| Název ulice | RVO | Číslo VO | Poz. | Třída osv. | Zóna | Tc (K) | Navržené svítidlo | RS clona | Sklon sv. | P inst. [W] | Doplnění nebo výměna konstrukčních prvků |
|------------------------|-----|----------|------|------------|------|--------|---------------------------------|----------|-----------|-------------|--|
| Výšenská - bytové domy | 41 | 1964 | 1 | P3 | E3 | 2700 | LED svítidlo konfigurace: P3.11 | | 10 | 61,0 | |
| Výšenská - bytové domy | 41 | 1960 | 1 | P4 | E3 | 2700 | LED svítidlo konfigurace: P4.30 | | 0 | 15,0 | |
| Výšenská - bytové domy | 41 | 1961 | 1 | P4 | E3 | 2700 | LED svítidlo konfigurace: P4.30 | | 0 | 15,0 | |
| Výšenská - bytové domy | 41 | 1962 | 1 | P4 | E3 | 2700 | LED svítidlo konfigurace: P4.30 | | 0 | 15,0 | |
| Výšenská - bytové domy | 41 | 1963 | 1 | P4 | E3 | 2700 | LED svítidlo konfigurace: P4.30 | | 0 | 15,0 | |
| Sídliště Výšný | 41 | 1971 | 1 | P4 | E3 | 2700 | LED svítidlo konfigurace: P4.39 | zadní | 0 | 12,0 | |
| Sídliště Výšný | 41 | 1972 | 1 | P4 | E3 | 2700 | LED svítidlo konfigurace: P4.39 | zadní | 0 | 12,0 | |
| Sídliště Výšný | 41 | 1970 | 1 | P4 | E3 | 2700 | LED svítidlo konfigurace: P4.40 | zadní | 0 | 20,0 | |
| Sídliště Výšný | 41 | 1973 | 1 | P4 | E3 | 2700 | LED svítidlo konfigurace: P4.40 | zadní | 0 | 20,0 | |
| Sídliště Výšný | 41 | 1974 | 1 | P4 | E3 | 2700 | LED svítidlo konfigurace: P4.40 | zadní | 0 | 20,0 | |
| Sídliště Výšný | 41 | 1975 | 1 | P4 | E3 | 2700 | LED svítidlo konfigurace: P4.40 | zadní | 0 | 20,0 | |
| Sídliště Výšný | 41 | 1976 | 1 | P4 | E3 | 2700 | LED svítidlo konfigurace: P4.40 | zadní | 0 | 20,0 | |
| Sídliště Výšný | 41 | 1977 | 1 | P4 | E3 | 2700 | LED svítidlo konfigurace: P4.40 | zadní | 0 | 20,0 | |
| Sídliště Výšný | 41 | 1978 | 1 | P4 | E3 | 2700 | LED svítidlo konfigurace: P4.40 | zadní | 0 | 20,0 | |
| Sídliště Výšný | 41 | 1979 | 1 | P4 | E3 | 2700 | LED svítidlo konfigurace: P4.45 | | 0 | 20,0 | |
| Sídliště Výšný | 41 | 1980 | 1 | P4 | E3 | 2700 | LED svítidlo konfigurace: P4.40 | zadní | 0 | 20,0 | |
| Dobrkovická | 41 | 1985 | 1 | P4 | E3 | 2700 | LED svítidlo konfigurace: P4.40 | zadní | 0 | 20,0 | |
| Dobrkovická | 41 | 1992 | 1 | P4 | E3 | 2700 | LED svítidlo konfigurace: P4.40 | zadní | 0 | 20,0 | |
| Dobrkovická | 41 | 1993 | 1 | P4 | E3 | 2700 | LED svítidlo konfigurace: P4.39 | zadní | 0 | 12,0 | |
| Dobrkovická | 41 | 1994 | 1 | P4 | E3 | 2700 | LED svítidlo konfigurace: P4.39 | zadní | 0 | 12,0 | |
| Dobrkovická | 41 | 1995 | 1 | P4 | E3 | 2700 | LED svítidlo konfigurace: P4.39 | zadní | 0 | 12,0 | |
| Polní | 41 | 1990 | 1 | P4 | E3 | 2700 | LED svítidlo konfigurace: P4.36 | zadní | 0 | 16,0 | |
| Polní | 41 | 1991 | 1 | P4 | E3 | 2700 | LED svítidlo konfigurace: P4.43 | zadní | 0 | 12,0 | |

| Název ulice | RVO | Číslo VO | Poz. | Třída osv. | Zóna | Tc (K) | Navržené svítidlo | RS clona | Sklon sv. | P inst. [W] | Doplnění nebo výměna konstrukčních prvků |
|---|-----|----------|------|------------|------|--------|---------------------------------|----------|-----------|-------------|--|
| Dobrkovická | 41 | 1986 | 1 | P4 | E3 | 2700 | LED svítidlo konfigurace: P4.37 | zadní | 0 | 16,0 | |
| Dobrkovická | 41 | 1987 | 1 | P4 | E3 | 2700 | LED svítidlo konfigurace: P4.40 | zadní | 0 | 20,0 | |
| Dobrkovická | 41 | 1988 | 1 | P4 | E3 | 2700 | LED svítidlo konfigurace: P4.40 | zadní | 0 | 20,0 | |
| Dobrkovická | 41 | 1989 | 1 | P4 | E3 | 2700 | LED svítidlo konfigurace: P4.40 | zadní | 0 | 20,0 | |
| Sídliště Výšný | 41 | 1984 | 1 | P4 | E3 | 2700 | LED svítidlo konfigurace: P4.40 | zadní | 0 | 20,0 | |
| Sídliště Výšný | 41 | 1983 | 1 | P4 | E3 | 2700 | LED svítidlo konfigurace: P4.40 | zadní | 0 | 20,0 | |
| Sídliště Výšný | 41 | 1982 | 1 | P4 | E3 | 2700 | LED svítidlo konfigurace: P4.40 | zadní | 0 | 20,0 | |
| Sídliště Výšný | 41 | 1981 | 1 | P4 | E3 | 2700 | LED svítidlo konfigurace: P4.40 | zadní | 0 | 20,0 | |
| Sídliště Výšný | 41 | 2007 | 1 | P4 | E3 | 2700 | LED svítidlo konfigurace: P4.57 | | 0 | 20,0 | |
| Sídliště Výšný | 41 | 2006 | 1 | P4 | E3 | 2700 | LED svítidlo konfigurace: P4.57 | | 0 | 20,0 | |
| Sídliště Výšný | 41 | 2002 | 1 | P4 | E3 | 2700 | LED svítidlo konfigurace: P4.57 | | 0 | 20,0 | |
| Sídliště Výšný | 41 | 2001 | 1 | P4 | E3 | 2700 | LED svítidlo konfigurace: P4.60 | | 0 | 25,0 | |
| Sídliště Výšný | 41 | 2000 | 2 | P4 | E3 | 2700 | LED svítidlo konfigurace: P4.55 | | 0 | 20,0 | |
| Sídliště Výšný | 41 | 1999 | 1 | P4 | E3 | 2700 | LED svítidlo konfigurace: P4.60 | | 0 | 25,0 | |
| Sídliště Výšný | 41 | 1998 | 1 | P4 | E3 | 2700 | LED svítidlo konfigurace: P4.57 | | 0 | 20,0 | |
| Sídliště Výšný | 41 | 1997 | 1 | P4 | E3 | 2700 | LED svítidlo konfigurace: P4.57 | | 0 | 20,0 | |
| Sídliště Výšný | 41 | 2016 | 1 | P4 | E3 | 2700 | LED svítidlo konfigurace: P4.20 | zadní | 0 | 15,0 | |
| Sídliště Výšný | 41 | 2017 | 1 | P4 | E3 | 2700 | LED svítidlo konfigurace: P4.22 | zadní | 0 | 22,0 | |
| Sídliště Výšný | 41 | 2015 | 1 | P4 | E3 | 2700 | LED svítidlo konfigurace: P4.22 | zadní | 0 | 22,0 | |
| Sídliště Výšný | 41 | 2014 | 1 | P4 | E3 | 2700 | LED svítidlo konfigurace: P4.22 | zadní | 0 | 22,0 | |
| Sídliště Výšný | 41 | 2013 | 1 | P4 | E3 | 2700 | LED svítidlo konfigurace: P4.22 | zadní | 0 | 22,0 | |
| Sídliště Výšný prostor za panelovými domy | 41 | 2008 | 1 | P4 | E3 | 2700 | LED svítidlo konfigurace: P4.15 | | 0 | 15,0 | |
| Sídliště Výšný prostor za panelovými domy | 41 | 2009 | 1 | P4 | E3 | 2700 | LED svítidlo konfigurace: P4.30 | | 0 | 15,0 | |

| Název ulice | RVO | Číslo VO | Poz. | Třída osv. | Zóna | Tc (K) | Navržené svítidlo | RS clona | Sklon sv. | P inst. [W] | Doplnění nebo výměna konstrukčních prvků |
|--|-----|----------|------|------------|------|--------|---|----------|-----------|-------------|--|
| Sídliště Výšný | 41 | 2004 | 1 | P4 | E3 | 2700 | LED svítidlo konfigurace: P4.30 | | 0 | 15,0 | |
| Sídliště Výšný prostor za panelovými domy | 41 | 2005 | 1 | P4 | E3 | 2700 | LED svítidlo konfigurace: P4.43 | zadní | 0 | 12,0 | |
| Sídliště Výšný u garáží | 41 | 2010 | 1 | P4 | E3 | 2700 | LED svítidlo konfigurace: P4.45 | | 0 | 20,0 | |
| Sídliště Výšný u garáží | 41 | 2011 | 1 | P4 | E3 | 2700 | LED svítidlo konfigurace: P4.45 | | 0 | 20,0 | |
| Sídliště Výšný u garáží | 41 | 2012 | 1 | P4 | E3 | 2700 | LED svítidlo konfigurace: P4.45 | | 0 | 20,0 | |
| Chvalšinská cyklostazka podél Polečnice | 4 | 96 | 1 | P3 | E2 | 2700 | LED svítidlo konfigurace: P3.4 | zadní | 0 | 24,0 | |
| Chvalšinská cyklostazka podél Polečnice | 4 | 97 | 1 | P3 | E2 | 2700 | LED svítidlo konfigurace: P3.4 | zadní | 0 | 24,0 | |
| Chvalšinská cyklostazka podél Polečnice | 4 | 98 | 1 | P3 | E2 | 2700 | LED svítidlo konfigurace: P3.4 | zadní | 0 | 24,0 | |
| Chvalšinská cyklostazka podél Polečnice | 4 | 99 | 1 | P3 | E2 | 2700 | LED svítidlo konfigurace: P3.4 | zadní | 0 | 24,0 | |
| Chvalšinská cyklostazka podél Polečnice | 4 | 100 | 1 | P3 | E2 | 2700 | LED svítidlo konfigurace: P3.4 | zadní | 0 | 24,0 | |
| Chvalšinská cyklostazka podél Polečnice | 4 | 101 | 1 | P3 | E2 | 2700 | LED svítidlo konfigurace: P3.4 | zadní | 0 | 24,0 | |
| Chvalšinská cyklostazka podél Polečnice | 4 | 102 | 1 | P3 | E2 | 2700 | LED svítidlo konfigurace: P3.4 | zadní | 0 | 24,0 | |
| Chvalšinská cyklostazka podél Polečnice | 4 | 103 | 1 | P3 | E2 | 2700 | LED svítidlo konfigurace: P3.4 | zadní | 0 | 24,0 | |
| Chvalšinská cyklostazka podél Polečnice | 4 | 104 | 1 | P3 | E2 | 2700 | LED svítidlo konfigurace: P3.4 | zadní | 0 | 24,0 | |
| Chvalšinská cyklostazka podél Polečnice | 4 | 105 | 1 | P3 | E2 | 2700 | LED svítidlo konfigurace: P3.4 | zadní | 0 | 24,0 | |
| Chvalšinská | 9 | 280 | 1 | P3 | E2 | 2700 | LED svítidlo konfigurace: P3.8 | | 5 | 24,0 | |
| Tenis Centrum přijezd z Chvalšinské ul. | 9 | 239 | 1 | P4 | E3 | 2700 | LED svítidlo konfigurace: Tenis Centrum | | 5 | 10,0 | |
| Tenis Centrum přijezd z Chvalšinské ul. | 9 | 242 | 1 | P4 | E3 | 2700 | LED svítidlo konfigurace: Tenis Centrum | | 5 | 10,0 | |
| Tenis Centrum přijezd z Chvalšinské ul. | 9 | 240 | 1 | P4 | E3 | 2700 | LED svítidlo konfigurace: Tenis Centrum | | 5 | 10,0 | |
| Tenis Centrum | 9 | 244 | 1 | P4 | E3 | 2700 | LED svítidlo konfigurace: Tenis Centrum | | 5 | 10,0 | |
| Tenis Centrum | 9 | 248 | 1 | P4 | E3 | 2700 | LED svítidlo konfigurace: Tenis Centrum | | 5 | 10,0 | |
| Tenis Centrum | 9 | 250 | 1 | P4 | E3 | 2700 | LED svítidlo konfigurace: Tenis Centrum | | 5 | 10,0 | |
| Tenis Centrum | 9 | 251 | 1 | P4 | E3 | 2700 | LED svítidlo konfigurace: Tenis Centrum | | 5 | 10,0 | |

| Název ulice | RVO | Číslo VO | Poz. | Třída osv. | Zóna | Tc (K) | Navržené svítidlo | RS clona | Sklon sv. | P inst. [W] | Doplnění nebo výměna konstrukčních prvků |
|---------------------------------|-----|----------|------|------------|------|--------|---|----------|-----------|-------------|--|
| Tenis Centrum | 9 | 252 | 1 | P4 | E3 | 2700 | LED svítidlo konfigurace: Tenis Centrum | | 5 | 10,0 | |
| Tenis Centrum | 9 | 253 | 1 | P4 | E3 | 2700 | LED svítidlo konfigurace: Tenis Centrum | | 5 | 10,0 | |
| Tenis Centrum | 9 | 254 | 1 | P4 | E3 | 2700 | LED svítidlo konfigurace: Tenis Centrum | | 5 | 10,0 | |
| Tenis Centrum | 9 | 255 | 1 | P4 | E3 | 2700 | LED svítidlo konfigurace: Tenis Centrum | | 5 | 10,0 | |
| Tenis Centrum | 9 | 256 | 1 | P4 | E3 | 2700 | LED svítidlo konfigurace: Tenis Centrum | | 5 | 10,0 | |
| Tenis Centrum | 9 | 257 | 1 | P4 | E3 | 2700 | LED svítidlo konfigurace: Tenis Centrum | | 5 | 10,0 | |
| Tenis Centrum | 9 | 258 | 1 | P4 | E3 | 2700 | LED svítidlo konfigurace: Tenis Centrum | | 5 | 10,0 | |
| Tenis Centrum | 9 | 259 | 1 | P4 | E3 | 2700 | LED svítidlo konfigurace: Tenis Centrum | | 5 | 10,0 | |
| Tenis Centrum | 9 | 247 | 1 | P4 | E3 | 2700 | LED svítidlo konfigurace: Tenis Centrum | | 5 | 10,0 | |
| Tenis Centrum | 9 | 246 | 1 | P4 | E3 | 2700 | LED svítidlo konfigurace: Tenis Centrum | | 5 | 10,0 | |
| Tenis Centrum | 9 | 245 | 1 | P4 | E3 | 2700 | LED svítidlo konfigurace: Tenis Centrum | | 5 | 10,0 | |
| Tenis Centrum | 9 | 249 | 1 | P4 | E3 | 2700 | LED svítidlo konfigurace: Tenis Centrum | | 5 | 10,0 | |
| Chvalšinská vjezd na parkoviště | 9 | 310 | 1 | P4 | E3 | 2700 | LED svítidlo konfigurace: P4.54 | | 0 | 30,0 | |
| Chvalšinská parkoviště | 9 | 311 | 1 | P4 | E3 | 2700 | LED svítidlo konfigurace: P4.54 | | 0 | 30,0 | |
| chodník ve sportovním areálu | 9 | 306 | 1 | P4 | E3 | 2700 | LED svítidlo konfigurace: P4.30 | | 0 | 15,0 | |
| chodník ve sportovním areálu | 9 | 305 | 1 | P4 | E3 | 2700 | LED svítidlo konfigurace: P4.30 | | 0 | 15,0 | |
| chodník ve sportovním areálu | 9 | 304 | 1 | P4 | E3 | 2700 | LED svítidlo konfigurace: P4.27 | | 0 | 70,0 | |
| osvětlení ve sportovním areálu | 9 | 300 | 1 | P4 | E3 | 2700 | LED svítidlo konfigurace: P4.4 | | 0 | 20,0 | |
| osvětlení ve sportovním areálu | 9 | 301 | 1 | P4 | E3 | 2700 | LED svítidlo konfigurace: P4.1 | zadní | 0 | 15,0 | |
| osvětlení ve sportovním areálu | 9 | 302 | 1 | P4 | E3 | 2700 | LED svítidlo konfigurace: P4.5 | | 5 | 22,0 | |
| osvětlení ve sportovním areálu | 9 | 299 | 1 | P4 | E3 | 2700 | LED svítidlo konfigurace: P4.19 | | 0 | 20,0 | |
| osvětlení ve sportovním areálu | 9 | 299 | 2 | P4 | E3 | 2700 | LED svítidlo konfigurace: P4.19 | | 0 | 20,0 | |
| osvětlení ve sportovním areálu | 9 | 2630 | 1 | P4 | E3 | 2700 | LED svítidlo konfigurace: P4.40 | zadní | 0 | 20,0 | |

| Název ulice | RVO | Číslo VO | Poz. | Třída osv. | Zóna | Tc (K) | Navržené svítidlo | RS clona | Sklon sv. | P inst. [W] | Doplnění nebo výměna konstrukčních prvků |
|--------------|-----|----------|------|------------|------|--------|--|----------|-----------|-------------|--|
| T.G.Masaryka | 9 | 294 | 1 | M5 | E3 | 2700 | LED svítidlo konfigurace: M5.8 | zadní | 0 | 35,0 | |
| T.G.Masaryka | 23 | 1102 | 1 | P3 | E3 | 2700 | LED svítidlo konfigurace: P3.26 | | 5 | 22,0 | |
| T.G.Masaryka | 23 | 1101 | 1 | P3 | E3 | 2700 | LED svítidlo konfigurace: P3.26 | | 5 | 22,0 | |
| T.G.Masaryka | 23 | 1100 | 1 | P3 | E3 | 2700 | LED svítidlo konfigurace: P3.26 | | 5 | 22,0 | |
| T.G.Masaryka | 23 | 1094 | 1 | M5 | E3 | 2700 | LED svítidlo konfigurace: M5.11 | | 0 | 60,0 | |
| T.G.Masaryka | 23 | 1095 | 1 | P4 | E3 | 2700 | LED svítidlo konfigurace: P4.13 | zadní | 0 | 13,0 | |
| T.G.Masaryka | 23 | 1096 | 1 | P4 | E3 | 2700 | LED svítidlo konfigurace: P4.14 | | 0 | 20,0 | |
| T.G.Masaryka | 23 | 1097 | 1 | P4 | E3 | 2700 | LED svítidlo konfigurace: P4.14 | | 0 | 20,0 | |
| T.G.Masaryka | 23 | 1093 | 1 | P3 | E3 | 2700 | LED svítidlo konfigurace: P3.5 | přední | 0 | 50,0 | |
| T.G.Masaryka | 23 | 1092 | 1 | P3 | E3 | 2700 | LED svítidlo konfigurace: P3.5 | přední | 0 | 50,0 | |
| T.G.Masaryka | 23 | 1091 | 1 | P3 | E3 | 2700 | LED svítidlo konfigurace: P3.23 | | 0 | 32,0 | |
| T.G.Masaryka | 23 | 1090 | 1 | P3 | E3 | 2700 | LED svítidlo konfigurace: P3.7 | | 0 | 24,0 | |
| Špičák | 44 | 2169 | 1 | P4 | E3 | 2700 | LED svítidlo konfigurace: Špičák (před ČSOB) | | 5 | 15,0 | |
| Špičák | 44 | 2169 | 2 | P4 | E3 | 2700 | LED svítidlo konfigurace: Špičák (před ČSOB) | | 5 | 15,0 | |
| Špičák | 44 | 2168 | 1 | P4 | E3 | 2700 | LED svítidlo konfigurace: Špičák (před ČSOB) | | 5 | 15,0 | |
| Špičák | 44 | 2168 | 2 | P4 | E3 | 2700 | LED svítidlo konfigurace: Špičák (před ČSOB) | | 5 | 15,0 | |
| Špičák | 23 | 1108 | 1 | P4 | E3 | 2700 | LED svítidlo konfigurace: P4.20 | zadní | 0 | 15,0 | |
| Špičák | 23 | 1109 | 1 | P4 | E3 | 2700 | LED svítidlo konfigurace: P4.18 | | 0 | 20,0 | |
| Špičák | 23 | 1110 | 1 | P4 | E3 | 2700 | LED svítidlo konfigurace: P4.30 | | 0 | 15,0 | |
| Špičák | 23 | 1106 | 1 | P4 | E3 | 2700 | LED svítidlo konfigurace: P4.3 | | 5 | 18,0 | |
| Špičák | 23 | 1105 | 1 | P4 | E3 | 2700 | LED svítidlo konfigurace: P4.3 | | 5 | 18,0 | |
| Špičák | 23 | 1104 | 1 | P4 | E3 | 2700 | LED svítidlo konfigurace: P4.3 | | 5 | 18,0 | |
| Špičák | 23 | 1103 | 1 | P4 | E3 | 2700 | LED svítidlo konfigurace: P4.3 | | 5 | 18,0 | |

| Název ulice | RVO | Číslo VO | Poz. | Třída osv. | Zóna | Tc (K) | Navržené svítidlo | RS clona | Sklon sv. | P inst. [W] | Doplnění nebo výměna konstrukčních prvků |
|---------------|-----|----------|------|------------|------|--------|-----------------------------------|----------|-----------|-------------|--|
| Špičák | 23 | 1103 | 2 | P4 | E3 | 2700 | LED svítidlo konfigurace: P4.3 | | 5 | 18,0 | |
| u Kína Luna | 44 | 2141 | 1 | P4 | E3 | 2700 | LED svítidlo konfigurace: P4.31 | zadní | 0 | 23,0 | |
| u Kína Luna | 44 | 2142 | 1 | P4 | E3 | 2700 | LED svítidlo konfigurace: P4.18 | | 0 | 20,0 | |
| u Kína Luna | 44 | 2143 | 1 | P4 | E3 | 2700 | LED svítidlo konfigurace: P4.30 | | 0 | 15,0 | |
| u Kína Luna | 44 | 2140 | 1 | P4 | E3 | 2700 | LED svítidlo konfigurace: P4.40 | zadní | 0 | 20,0 | |
| u Kína Luna | 44 | 2150 | 1 | P4 | E3 | 2700 | LED svítidlo konfigurace: Fontána | | 0 | 15,0 | |
| u Kína Luna | 44 | 2151 | 1 | P4 | E3 | 2700 | LED svítidlo konfigurace: Fontána | | 0 | 15,0 | |
| u Kína Luna | 44 | 2152 | 1 | P4 | E3 | 2700 | LED svítidlo konfigurace: Fontána | | 0 | 15,0 | |
| u Kína Luna | 44 | 2154 | 1 | P4 | E3 | 2700 | LED svítidlo konfigurace: P4.15 | | 0 | 15,0 | |
| u Kína Luna | 44 | 2159 | 1 | P4 | E3 | 2700 | LED svítidlo konfigurace: Fontána | | 0 | 15,0 | |
| u Kína Luna | 44 | 2160 | 1 | P4 | E3 | 2700 | LED svítidlo konfigurace: Fontána | | 0 | 15,0 | |
| u Kína Luna | 44 | 2161 | 1 | P4 | E3 | 2700 | LED svítidlo konfigurace: P4.43 | zadní | 0 | 12,0 | |
| Latrán | 44 | 2155 | 1 | P4 | E3 | 2700 | LED svítidlo konfigurace: P4.53 | | 0 | 16,0 | |
| Latrán | 44 | 2155 | 2 | P4 | E3 | 2700 | LED svítidlo konfigurace: P4.53 | | 0 | 16,0 | |
| Latrán | 44 | 2156 | 1 | P4 | E3 | 2700 | LED svítidlo konfigurace: P4.58 | zadní | 0 | 17,0 | |
| Serpentina | 44 | 2144 | 1 | P4 | E3 | 2700 | LED svítidlo konfigurace: P4.30 | | 0 | 15,0 | |
| Serpentina | 44 | 2145 | 1 | P4 | E3 | 2700 | LED svítidlo konfigurace: P4.30 | | 0 | 15,0 | |
| Serpentina | 44 | 2146 | 1 | P4 | E3 | 2700 | LED svítidlo konfigurace: P4.30 | | 0 | 15,0 | |
| Serpentina | 44 | 2147 | 1 | P4 | E3 | 2700 | LED svítidlo konfigurace: P4.30 | | 0 | 15,0 | |
| Serpentina | 44 | 2148 | 1 | P4 | E3 | 2700 | LED svítidlo konfigurace: P4.30 | | 0 | 15,0 | |
| Serpentina | 44 | 2149 | 1 | P4 | E3 | 2700 | LED svítidlo konfigurace: P4.30 | | 0 | 15,0 | |
| Českobratrská | 28 | 1313 | 1 | P4 | E3 | 2700 | LED svítidlo konfigurace: P4.5 | | 5 | 22,0 | |
| Českobratrská | 28 | 1312 | 1 | P4 | E3 | 2700 | LED svítidlo konfigurace: P4.5 | | 5 | 22,0 | |

| Název ulice | RVO | Číslo VO | Poz. | Třída osv. | Zóna | Tc (K) | Navržené svítidlo | RS clona | Sklon sv. | P inst. [W] | Doplnění nebo výměna konstrukčních prvků |
|---------------|-----|----------|------|------------|------|--------|---------------------------------|----------|-----------|-------------|--|
| Českoobrátská | 28 | 1311 | 1 | P4 | E3 | 2700 | LED svítidlo konfigurace: P4.39 | zadní | 0 | 12,0 | |
| U Berkovky | 28 | 2516 | 1 | P4 | E3 | 2700 | LED svítidlo konfigurace: P4.1 | zadní | 0 | 15,0 | |
| U Berkovky | 28 | 2517 | 1 | P4 | E3 | 2700 | LED svítidlo konfigurace: P4.14 | | 0 | 20,0 | |
| U Berkovky | 28 | 2518 | 1 | P4 | E3 | 2700 | LED svítidlo konfigurace: P4.4 | | 0 | 20,0 | |
| Českoobrátská | 28 | 1310 | 1 | P3 | E3 | 2700 | LED svítidlo konfigurace: P3.23 | | 0 | 32,0 | |
| Českoobrátská | 28 | 1314 | 1 | P3 | E3 | 2700 | LED svítidlo konfigurace: P3.23 | | 0 | 32,0 | |
| Českoobrátská | 28 | 1315 | 1 | P3 | E3 | 2700 | LED svítidlo konfigurace: P3.23 | | 0 | 32,0 | |
| Českoobrátská | 28 | 1316 | 1 | P3 | E3 | 2700 | LED svítidlo konfigurace: P3.6 | | 15 | 22,0 | |
| Českoobrátská | 28 | 1317 | 1 | P3 | E3 | 2700 | LED svítidlo konfigurace: P3.23 | | 0 | 32,0 | |
| Českoobrátská | 28 | 1318 | 1 | P3 | E3 | 2700 | LED svítidlo konfigurace: P3.23 | | 0 | 32,0 | |
| Na Spojce | 28 | 1285 | 1 | P4 | E3 | 2700 | LED svítidlo konfigurace: P4.1 | zadní | 0 | 15,0 | |
| Na Spojce | 28 | 1286 | 1 | P4 | E3 | 2700 | LED svítidlo konfigurace: P4.2 | | 10 | 12,0 | |
| Na Spojce | 28 | 1287 | 1 | P4 | E3 | 2700 | LED svítidlo konfigurace: P4.2 | | 10 | 12,0 | |
| Na Spojce | 28 | 1288 | 1 | P4 | E3 | 2700 | LED svítidlo konfigurace: P4.2 | | 10 | 12,0 | |
| Na Spojce | 28 | 1289 | 1 | P4 | E3 | 2700 | LED svítidlo konfigurace: P4.2 | | 10 | 12,0 | |
| Na Spojce | 28 | 1290 | 1 | P4 | E3 | 2700 | LED svítidlo konfigurace: P4.4 | | 0 | 20,0 | |
| Zahradní | 38 | 1872 | 1 | P4 | E3 | 2700 | LED svítidlo konfigurace: P4.40 | zadní | 0 | 20,0 | |
| Zahradní | 38 | 1871 | 1 | P4 | E3 | 2700 | LED svítidlo konfigurace: P4.40 | zadní | 0 | 20,0 | |
| Zahradní | 38 | 1870 | 1 | P4 | E3 | 2700 | LED svítidlo konfigurace: P4.40 | zadní | 0 | 20,0 | |
| Zahradní | 38 | 1869 | 1 | P4 | E3 | 2700 | LED svítidlo konfigurace: P4.36 | zadní | 0 | 16,0 | |
| Vyšehradská | 38 | 1876 | 1 | P4 | E3 | 2700 | LED svítidlo konfigurace: P4.58 | zadní | 0 | 17,0 | |
| Vyšehradská | 38 | 1877 | 1 | P4 | E3 | 2700 | LED svítidlo konfigurace: P4.57 | | 0 | 20,0 | |
| Vyšehradská | 38 | 1877 | 2 | P4 | E3 | 2700 | LED svítidlo konfigurace: P4.57 | | 0 | 20,0 | |

| Název ulice | RVO | Číslo VO | Poz. | Třída osv. | Zóna | Tc (K) | Navržené svítidlo | RS clona | Sklon sv. | P inst. [W] | Doplnění nebo výměna konstrukčních prvků |
|--------------------------------|-------|----------|------|------------|------|--------|--|----------|-----------|-------------|--|
| Vyšehradská za panelovým domem | 38 | 1878 | 1 | P4 | E3 | 2700 | LED svítidlo konfigurace: P4.30 | | 0 | 15,0 | |
| Vyšehradská za panelovým domem | 38 | 1879 | 1 | P4 | E3 | 2700 | LED svítidlo konfigurace: P4.30 | | 0 | 15,0 | |
| Vyšehrad | 37 | 1837 | 1 | P4 | E3 | 2700 | LED svítidlo konfigurace: P4.29 | | 0 | 30,0 | |
| Vyšehrad | ##### | VO1 | 1 | P4 | E3 | 2700 | LED svítidlo konfigurace: P4.29 | | 0 | 30,0 | |
| Vyšehrad | 37 | 1834 | 1 | P4 | E3 | 2700 | LED svítidlo konfigurace: P4.30 | | 0 | 15,0 | |
| Vyšehrad | 37 | 1830 | 1 | P4 | E3 | 2700 | LED svítidlo konfigurace: P4.40 | zadní | 0 | 20,0 | |
| Vyšehrad | 37 | 1831 | 1 | P4 | E3 | 2700 | LED svítidlo konfigurace: P4.35 | | 0 | 15,0 | |
| Vyšehrad | 37 | 1832 | 1 | P4 | E3 | 2700 | LED svítidlo konfigurace: P4.35 | | 0 | 15,0 | |
| Vyšehrad | 38 | 1850 | 1 | P4 | E3 | 2700 | LED svítidlo konfigurace: P4.14 | | 0 | 20,0 | |
| Vyšehrad | 38 | 2515 | 1 | P4 | E3 | 2700 | LED svítidlo konfigurace: P4.40 | zadní | 0 | 20,0 | |
| Vyšehrad | 38 | 1849 | 1 | P4 | E3 | 2700 | LED svítidlo konfigurace: P4.20 | zadní | 0 | 15,0 | |
| Vyšehrad | 38 | 1846 | 1 | P4 | E3 | 2700 | LED svítidlo konfigurace: P4.14 | | 0 | 20,0 | |
| Vyšehrad | 38 | 1847 | 1 | PMK1 | E3 | 2700 | LED svítidlo konfigurace: PMK Vyšehrad | | 5 | 23,0 | |
| Vyšehrad | 38 | 1847 | 2 | PMK1 | E3 | 2700 | LED svítidlo konfigurace: PMK Vyšehrad | | 5 | 23,0 | |
| Vyšehrad | 38 | 1848 | 1 | PMK1 | E3 | 2700 | LED svítidlo konfigurace: PMK Vyšehrad | | 5 | 23,0 | |
| Vyšehrad | 38 | 1848 | 2 | PMK1 | E3 | 2700 | LED svítidlo konfigurace: PMK Vyšehrad | | 5 | 23,0 | |
| Vyšehrad | 38 | 1845 | 1 | P4 | E3 | 2700 | LED svítidlo konfigurace: P4.7 | | 5 | 20,0 | |
| Vyšehrad | 38 | 1844 | 1 | P4 | E3 | 2700 | LED svítidlo konfigurace: P4.7 | | 5 | 20,0 | |
| Vyšehrad | 38 | 1843 | 1 | P4 | E3 | 2700 | LED svítidlo konfigurace: P4.7 | | 5 | 20,0 | |
| Vyšehrad | 38 | 1842 | 1 | P4 | E3 | 2700 | LED svítidlo konfigurace: P4.7 | | 5 | 20,0 | |
| Vyšehrad | 38 | 1841 | 1 | P4 | E3 | 2700 | LED svítidlo konfigurace: P4.7 | | 5 | 20,0 | |
| Vyšehrad | 38 | 1840 | 1 | P4 | E3 | 2700 | LED svítidlo konfigurace: P4.8 | | 0 | 30,0 | |
| Vyšehrad | ##### | VO4 | 1 | P4 | E3 | 2700 | LED svítidlo konfigurace: P4.8 | | 0 | 30,0 | |

| Název ulice | RVO | Číslo VO | Poz. | Třída osv. | Zóna | Tc (K) | Navržené svítidlo | RS clona | Sklon sv. | P inst. [W] | Doplnění nebo výměna konstrukčních prvků |
|----------------------|-------|----------|------|------------|------|--------|---------------------------------|----------|-----------|-------------|--|
| Vyšehrad | ##### | VO5 | 1 | P4 | E3 | 2700 | LED svítidlo konfigurace: P4.8 | | 0 | 30,0 | |
| Vyšehrad | 38 | 1855 | 1 | P4 | E3 | 2700 | LED svítidlo konfigurace: P4.30 | | 0 | 15,0 | |
| Vyšehrad | 38 | 1856 | 1 | P4 | E3 | 2700 | LED svítidlo konfigurace: P4.30 | | 0 | 15,0 | |
| Vyšehrad | 38 | 1859 | 1 | P3 | E3 | 2700 | LED svítidlo konfigurace: P3.6 | | 15 | 22,0 | |
| Vyšehrad | 38 | 1858 | 1 | P3 | E3 | 2700 | LED svítidlo konfigurace: P3.6 | | 15 | 22,0 | |
| Vyšehrad | 38 | 1857 | 1 | P3 | E3 | 2700 | LED svítidlo konfigurace: P3.6 | | 15 | 22,0 | |
| Vyšehrad | 38 | 1862 | 1 | P3 | E3 | 2700 | LED svítidlo konfigurace: P3.14 | | 0 | 20,0 | |
| Vyšehrad | 38 | 1861 | 1 | P3 | E3 | 2700 | LED svítidlo konfigurace: P3.12 | | 10 | 31,0 | |
| Vyšehrad | 38 | 1860 | 1 | P3 | E3 | 2700 | LED svítidlo konfigurace: P3.6 | | 15 | 22,0 | |
| Pod Kamenem u garáží | 38 | 1865 | 1 | P4 | E3 | 2700 | LED svítidlo konfigurace: P4.5 | | 5 | 22,0 | |
| Pod Kamenem u garáží | 38 | 1866 | 1 | P4 | E3 | 2700 | LED svítidlo konfigurace: P4.5 | | 5 | 22,0 | |
| Za Jitonou | 45 | 2193 | 1 | P4 | E3 | 2700 | LED svítidlo konfigurace: P4.26 | | 0 | 34,0 | |
| Za Jitonou | 45 | 2192 | 1 | P4 | E3 | 2700 | LED svítidlo konfigurace: P4.14 | | 0 | 20,0 | |
| Za Jitonou | 45 | 2191 | 1 | P4 | E3 | 2700 | LED svítidlo konfigurace: P4.18 | | 0 | 20,0 | |
| Za Jitonou | 45 | 2190 | 1 | P4 | E3 | 2700 | LED svítidlo konfigurace: P4.14 | | 0 | 20,0 | |
| Za Jitonou | 45 | 2189 | 1 | P4 | E3 | 2700 | LED svítidlo konfigurace: P4.14 | | 0 | 20,0 | |
| Za Jitonou | 45 | 2188 | 1 | P4 | E3 | 2700 | LED svítidlo konfigurace: P4.14 | | 0 | 20,0 | |
| Za Jitonou | 45 | 2187 | 1 | P4 | E3 | 2700 | LED svítidlo konfigurace: P4.1 | zadní | 0 | 15,0 | Montáž: NÁSTAVEC NA SADOVÝ STOŽÁR 1,0 M |
| Za Jitonou | 45 | 2186 | 1 | P4 | E3 | 2700 | LED svítidlo konfigurace: P4.14 | | 0 | 20,0 | |
| Za Jitonou | 45 | 2185 | 1 | P4 | E3 | 2700 | LED svítidlo konfigurace: P4.14 | | 0 | 20,0 | |
| Za Jitonou | 45 | 2184 | 1 | P4 | E3 | 2700 | LED svítidlo konfigurace: P4.14 | | 0 | 20,0 | |
| Za Jitonou | 45 | 2183 | 1 | P4 | E3 | 2700 | LED svítidlo konfigurace: P4.14 | | 0 | 20,0 | |
| Za Jitonou | 45 | 2182 | 1 | P4 | E3 | 2700 | LED svítidlo konfigurace: P4.13 | zadní | 0 | 13,0 | |

| Název ulice | RVO | Číslo VO | Poz. | Třída osv. | Zóna | Tc (K) | Navržené svítidlo | RS clona | Sklon sv. | P inst. [W] | Doplnění nebo výměna konstrukčních prvků |
|-------------|-----|----------|------|------------|------|--------|---|----------|-----------|-------------|---|
| Za Jitonou | 45 | 2181 | 1 | P4 | E3 | 2700 | LED svítidlo konfigurace: P4.14 | | 0 | 20,0 | |
| Za Jitonou | 45 | 2180 | 1 | P4 | E3 | 2700 | LED svítidlo konfigurace: P4.14 | | 0 | 20,0 | |
| Za Jitonou | 45 | 2179 | 1 | P4 | E3 | 2700 | LED svítidlo konfigurace: P4.28 | | 0 | 18,0 | |
| Urbinská | 16 | 695 | 1 | P3 | E3 | 2700 | LED svítidlo konfigurace: Urbinská - 1.část a | | 5 | 20,0 | |
| Urbinská | 16 | 694 | 1 | P3 | E3 | 2700 | LED svítidlo konfigurace: Urbinská - 1.část a | | 5 | 20,0 | |
| Urbinská | 16 | 693 | 1 | P3 | E3 | 2700 | LED svítidlo konfigurace: Urbinská - 1.část a | | 5 | 20,0 | Otočit výložník (rameno kolmo na silnici) |
| Urbinská | 16 | 693 | 2 | P3 | E3 | 2700 | LED svítidlo konfigurace: Urbinská - 1.část a | | 5 | 20,0 | |
| Urbinská | 16 | 692 | 1 | P4 | E3 | 2700 | LED svítidlo konfigurace: Urbinská - 1.část b | | 5 | 18,0 | |
| Urbinská | 16 | 672 | 1 | P4 | E3 | 2700 | LED svítidlo konfigurace: Urbinská - 1.část b | | 5 | 18,0 | |
| Urbinská | 16 | 674 | 1 | P4 | E3 | 2700 | LED svítidlo konfigurace: P4.43 | zadní | 0 | 12,0 | |
| Urbinská | 16 | 675 | 1 | P4 | E3 | 2700 | LED svítidlo konfigurace: P4.30 | | 0 | 15,0 | |
| Urbinská | 16 | 676 | 1 | P4 | E3 | 2700 | LED svítidlo konfigurace: P4.43 | zadní | 0 | 12,0 | |
| Urbinská | 16 | 671 | 1 | P4 | E3 | 2700 | LED svítidlo konfigurace: Urbinská - 1.část b | | 5 | 18,0 | |
| Urbinská | 16 | 670 | 1 | P4 | E3 | 2700 | LED svítidlo konfigurace: Urbinská - 1.část b | | 5 | 18,0 | |
| Urbinská | 16 | 669 | 1 | P3 | E3 | 2700 | LED svítidlo konfigurace: Urbinská - 1.část a | | 5 | 20,0 | Otočit výložník (rameno kolmo na silnici) |
| Urbinská | 16 | 669 | 2 | P3 | E3 | 2700 | LED svítidlo konfigurace: Urbinská - 1.část a | | 5 | 20,0 | |
| Urbinská | 16 | 648 | 1 | P3 | E3 | 2700 | LED svítidlo konfigurace: Urbinská - 1.část a | | 5 | 20,0 | |
| Urbinská | 16 | 668 | 1 | P3 | E3 | 2700 | LED svítidlo konfigurace: Urbinská - 1.část a | | 5 | 20,0 | |
| Urbinská | 16 | 668 | 2 | P3 | E3 | 2700 | LED svítidlo konfigurace: Urbinská - 1.část a | | 5 | 20,0 | |
| Urbinská | 16 | 712 | 1 | P3 | E3 | 2700 | LED svítidlo konfigurace: Urbinská - 1.část a | | 5 | 20,0 | |
| Urbinská | 16 | 700 | 1 | P3 | E3 | 2700 | LED svítidlo konfigurace: Urbinská - 1.část a | | 5 | 20,0 | |
| Urbinská | 16 | 699 | 1 | P3 | E3 | 2700 | LED svítidlo konfigurace: Urbinská - 1.část a | | 5 | 20,0 | |
| Urbinská | 16 | 698 | 1 | P3 | E3 | 2700 | LED svítidlo konfigurace: Urbinská - 2.část | | 5 | 30,0 | |

| Název ulice | RVO | Číslo VO | Poz. | Třída osv. | Zóna | Tc (K) | Navržené svítidlo | RS clona | Sklon sv. | P inst. [W] | Doplnění nebo výměna konstrukčních prvků |
|-------------|-----|----------|------|------------|------|--------|---|----------|-----------|-------------|--|
| Urbinská | 16 | 697 | 1 | P3 | E3 | 2700 | LED svítidlo konfigurace: Urbinská - 2.část | | 5 | 30,0 | |
| Šeříková | 16 | 647 | 1 | P3 | E3 | 2700 | LED svítidlo konfigurace: P3.17 | zadní | 10 | 27,0 | |
| Šeříková | 16 | 646 | 1 | P3 | E3 | 2700 | LED svítidlo konfigurace: P3.17 | zadní | 10 | 27,0 | |
| Šeříková | 16 | 711 | 1 | P3 | E3 | 2700 | LED svítidlo konfigurace: SB 708-711 | | 5 | 30,0 | |
| Šeříková | 16 | 710 | 1 | P3 | E3 | 2700 | LED svítidlo konfigurace: SB 708-711 | | 5 | 30,0 | |
| Šeříková | 16 | 709 | 1 | P3 | E3 | 2700 | LED svítidlo konfigurace: SB 708-711 | | 5 | 30,0 | |
| Šeříková | 16 | 708 | 1 | P3 | E3 | 2700 | LED svítidlo konfigurace: SB 708-711 | | 5 | 30,0 | |
| Jasmínová | 16 | 701 | 1 | P4 | E3 | 2700 | LED svítidlo konfigurace: P4.43 | zadní | 0 | 12,0 | |
| Jasmínová | 16 | 702 | 1 | P4 | E3 | 2700 | LED svítidlo konfigurace: P4.43 | zadní | 0 | 12,0 | |
| Jasmínová | 16 | 703 | 1 | P4 | E3 | 2700 | LED svítidlo konfigurace: P4.43 | zadní | 0 | 12,0 | |
| Jasmínová | 16 | 704 | 1 | P4 | E3 | 2700 | LED svítidlo konfigurace: P4.43 | zadní | 0 | 12,0 | |
| Jasmínová | 16 | 705 | 1 | P4 | E3 | 2700 | LED svítidlo konfigurace: P4.43 | zadní | 0 | 12,0 | |
| Jasmínová | 16 | 706 | 1 | P4 | E3 | 2700 | LED svítidlo konfigurace: P4.43 | zadní | 0 | 12,0 | |
| Jasmínová | 16 | 707 | 1 | P4 | E3 | 2700 | LED svítidlo konfigurace: P4.43 | zadní | 0 | 12,0 | |
| Jasmínová | 15 | 644 | 1 | P4 | E3 | 2700 | LED svítidlo konfigurace: P4.36 | zadní | 0 | 16,0 | |
| Jasmínová | 15 | 645 | 1 | P4 | E3 | 2700 | LED svítidlo konfigurace: P4.35 | | 0 | 15,0 | |
| Lipová | 15 | 613 | 1 | P4 | E3 | 2700 | LED svítidlo konfigurace: P4.43 | zadní | 0 | 12,0 | |
| Lipová | 15 | 612 | 1 | P3 | E3 | 2700 | LED svítidlo konfigurace: P3.1.V | | 5 | 20,0 | |
| Lipová | 15 | 611 | 1 | P3 | E3 | 2700 | LED svítidlo konfigurace: P3.2 | | 0 | 13,0 | |
| Lipová | 15 | 610 | 1 | P3 | E3 | 2700 | LED svítidlo konfigurace: P3.2 | | 0 | 13,0 | |
| Lipová | 15 | 609 | 1 | P3 | E3 | 2700 | LED svítidlo konfigurace: P3.3 | zadní | 5 | 24,0 | |
| Lipová | 15 | 608 | 1 | P3 | E3 | 2700 | LED svítidlo konfigurace: P3.3 | zadní | 5 | 24,0 | svítidlo otočit na komunikaci |
| Lipová | 15 | 643 | 1 | P3 | E3 | 2700 | LED svítidlo konfigurace: P3.1.V | | 5 | 20,0 | |

| Název ulice | RVO | Číslo VO | Poz. | Třída osv. | Zóna | Tc (K) | Navržené svítidlo | RS clona | Sklon sv. | P inst. [W] | Doplnění nebo výměna konstrukčních prvků |
|---------------------------------------|-----|----------|------|------------|------|--------|---|----------|-----------|-------------|--|
| Lipová | 15 | 642 | 1 | P3 | E3 | 2700 | LED svítidlo konfigurace: P3.3 | zadní | 5 | 24,0 | |
| Lipová | 15 | 641 | 1 | P3 | E3 | 2700 | LED svítidlo konfigurace: P3.3 | zadní | 5 | 24,0 | |
| Lipová | 15 | 640 | 1 | P3 | E3 | 2700 | LED svítidlo konfigurace: P3.1.V | | 5 | 20,0 | |
| Urbinská | 15 | 639 | 1 | P4 | E3 | 2700 | LED svítidlo konfigurace: Urbinská - 2.část | | 5 | 30,0 | |
| Urbinská | 15 | 638 | 1 | P4 | E3 | 2700 | LED svítidlo konfigurace: Urbinská - 2.část | | 5 | 30,0 | |
| Urbinská | 15 | 637 | 1 | P4 | E3 | 2700 | LED svítidlo konfigurace: Urbinská - 2.část | | 5 | 30,0 | |
| Urbinská | 15 | 636 | 1 | P3 | E3 | 2700 | LED svítidlo konfigurace: Urbinská - 2.část | | 5 | 30,0 | |
| Urbinská | 15 | 633 | 1 | P3 | E3 | 2700 | LED svítidlo konfigurace: Urbinská - 2.část | | 5 | 30,0 | |
| Urbinská | 15 | 634 | 1 | P3 | E3 | 2700 | LED svítidlo konfigurace: Urbinská - 2.část | | 5 | 30,0 | |
| Urbinská | 15 | 635 | 1 | P3 | E3 | 2700 | LED svítidlo konfigurace: Urbinská - 2.část | | 5 | 30,0 | |
| Urbinská | 15 | 607 | 1 | P4 | E3 | 2700 | LED svítidlo konfigurace: Urbinská - 2.část | | 5 | 30,0 | |
| Urbinská | 15 | 606 | 1 | P4 | E3 | 2700 | LED svítidlo konfigurace: Urbinská - 2.část | | 5 | 30,0 | |
| Urbinská | 15 | 605 | 1 | P4 | E3 | 2700 | LED svítidlo konfigurace: P4.30 | | 0 | 15,0 | |
| Urbinská | 15 | 604 | 1 | P4 | E3 | 2700 | LED svítidlo konfigurace: Urbinská - 3.část | | 5 | 35,0 | |
| Urbinská | 15 | 603 | 1 | P3 | E3 | 2700 | LED svítidlo konfigurace: Urbinská - 3.část | | 5 | 35,0 | |
| Urbinská | 15 | 602 | 1 | P3 | E3 | 2700 | LED svítidlo konfigurace: Urbinská - 3.část | | 5 | 35,0 | |
| Urbinská | 15 | 587 | 1 | P3 | E3 | 2700 | LED svítidlo konfigurace: Urbinská - 3.část | | 5 | 35,0 | |
| Urbinská | 15 | 586 | 1 | P3 | E3 | 2700 | LED svítidlo konfigurace: Urbinská - 3.část | | 5 | 35,0 | |
| Urbinská zadní vchody panelového domu | 15 | 632 | 1 | P4 | E3 | 2700 | LED svítidlo konfigurace: P4.10 | zadní | 0 | 13,0 | |
| Urbinská zadní vchody panelového domu | 15 | 631 | 1 | P4 | E3 | 2700 | LED svítidlo konfigurace: P4.10 | zadní | 0 | 13,0 | |
| Urbinská zadní vchody panelového domu | 15 | 625 | 1 | P4 | E3 | 2700 | LED svítidlo konfigurace: P4.10 | zadní | 0 | 13,0 | |
| Urbinská zadní vchody panelového domu | 15 | 623 | 1 | P4 | E3 | 2700 | LED svítidlo konfigurace: P4.10 | zadní | 0 | 13,0 | |

| Název ulice | RVO | Číslo VO | Poz. | Třída osv. | Zóna | Tc (K) | Navržené svítidlo | RS clona | Sklon sv. | P inst. [W] | Doplnění nebo výměna konstrukčních prvků |
|--|-----|----------|------|------------|------|--------|---|----------|-----------|-------------|--|
| Urbinská před panelovým domem | 15 | 624 | 1 | P4 | E3 | 2700 | LED svítidlo konfigurace: P4.30 | | 0 | 15,0 | |
| spojka Urbinská x Budějovická | 15 | 601 | 1 | P4 | E3 | 2700 | LED svítidlo konfigurace: P4.11 | | 0 | 15,0 | |
| spojka Urbinská x Budějovická | 15 | 591 | 1 | P4 | E3 | 2700 | LED svítidlo konfigurace: P4.11 | | 0 | 15,0 | |
| spojka Urbinská x Budějovická-odbočka k parkovišti | 15 | 590 | 1 | P4 | E3 | 2700 | LED svítidlo konfigurace: P4.11 | | 0 | 15,0 | |
| spojka Urbinská x Budějovická-odbočka k parkovišti | 15 | 589 | 1 | P4 | E3 | 2700 | LED svítidlo konfigurace: P4.11 | | 0 | 15,0 | |
| spojka Urbinská x Budějovická | 15 | 592 | 1 | P4 | E3 | 2700 | LED svítidlo konfigurace: P4.11 | | 0 | 15,0 | |
| spojka Urbinská x Budějovická | 15 | 593 | 1 | P4 | E3 | 2700 | LED svítidlo konfigurace: P4.10 | zadní | 0 | 13,0 | |
| spojka Urbinská x Budějovická | 15 | 595 | 1 | P4 | E3 | 2700 | LED svítidlo konfigurace: P4.10.P | zadní | 0 | 7,0 | |
| spojka Urbinská x Budějovická | 15 | 596 | 1 | P4 | E3 | 2700 | LED svítidlo konfigurace: P4.10.P | zadní | 0 | 7,0 | |
| spojka Urbinská x Budějovická | 15 | 597 | 1 | P4 | E3 | 2700 | LED svítidlo konfigurace: P4.10 | zadní | 0 | 13,0 | |
| spojka Urbinská x Budějovická | 15 | 598 | 1 | P4 | E3 | 2700 | LED svítidlo konfigurace: P4.10 | zadní | 0 | 13,0 | |
| spojka Urbinská x Budějovická | 15 | 599 | 1 | P4 | E3 | 2700 | LED svítidlo konfigurace: P4.10 | zadní | 0 | 13,0 | |
| spojka Urbinská x Budějovická | 15 | 600 | 1 | P4 | E3 | 2700 | LED svítidlo konfigurace: P4.10 | zadní | 0 | 13,0 | |
| Urbinská u parkoviště | 15 | 584 | 1 | P4 | E3 | 2700 | LED svítidlo konfigurace: P4.43 | zadní | 0 | 12,0 | |
| Urbinská za panelovým domem | 15 | 588 | 1 | P4 | E3 | 2700 | LED svítidlo konfigurace: P4.10 | zadní | 0 | 13,0 | |
| Urbinská | 15 | 585 | 1 | P4 | E3 | 2700 | LED svítidlo konfigurace: P4.30 | | 0 | 15,0 | |
| Urbinská | 15 | 580 | 1 | P4 | E3 | 2700 | LED svítidlo konfigurace: P4.30 | | 0 | 15,0 | |
| Urbinská | 15 | 615 | 1 | P4 | E3 | 2700 | LED svítidlo konfigurace: P4.25 | | 0 | 45,0 | |
| Urbinská | 15 | 620 | 1 | P3 | E3 | 2700 | LED svítidlo konfigurace: Urbinská - 3.část | | 5 | 35,0 | |
| Urbinská | 15 | 626 | 1 | P3 | E3 | 2700 | LED svítidlo konfigurace: Urbinská - 3.část | | 5 | 35,0 | |
| Urbinská | 15 | 616 | 1 | P3 | E3 | 2700 | LED svítidlo konfigurace: Urbinská - 3.část | | 5 | 35,0 | |
| Urbinská | 15 | 614 | 1 | P4 | E3 | 2700 | LED svítidlo konfigurace: P4.46 | | 0 | 20,0 | |
| Urbinská | 15 | 621 | 1 | P4 | E3 | 2700 | LED svítidlo konfigurace: P4.30 | | 0 | 15,0 | |

| Název ulice | RVO | Číslo VO | Poz. | Třída osv. | Zóna | Tc (K) | Navržené svítidlo | RS clona | Sklon sv. | P inst. [W] | Doplnění nebo výměna konstrukčních prvků |
|-------------|-----|----------|------|------------|------|--------|--|----------|-----------|-------------|--|
| Urbinská | 15 | 622 | 1 | P4 | E3 | 2700 | LED svítidlo konfigurace: P4.30 | | 0 | 15,0 | |
| Urbinská | 15 | 630 | 1 | P4 | E3 | 2700 | LED svítidlo konfigurace: P4.30 | | 0 | 15,0 | |
| Urbinská | 15 | 629 | 1 | P4 | E3 | 2700 | LED svítidlo konfigurace: P4.30 | | 0 | 15,0 | |
| Urbinská | 15 | 617 | 1 | P3 | E3 | 2700 | LED svítidlo konfigurace: P3.8 | | 5 | 24,0 | |
| Urbinská | 15 | 627 | 1 | P3 | E3 | 2700 | LED svítidlo konfigurace: P4.30 | | 0 | 15,0 | |
| Urbinská | 15 | 628 | 1 | P3 | E3 | 2700 | LED svítidlo konfigurace: P4.30 | | 0 | 15,0 | |
| Urbinská | 15 | 618 | 1 | P4 | E3 | 2700 | LED svítidlo konfigurace: P3.3 | zadní | 5 | 24,0 | |
| Urbinská | 16 | 685 | 1 | P3 | E3 | 2700 | LED svítidlo konfigurace: P3.1.V | | 5 | 20,0 | |
| Urbinská | 16 | 684 | 1 | P3 | E3 | 2700 | LED svítidlo konfigurace: P3.1.V | | 5 | 20,0 | |
| Urbinská | 16 | 683 | 1 | P3 | E3 | 2700 | LED svítidlo konfigurace: P3.12 | | 10 | 31,0 | |
| Urbinská | 16 | 682 | 1 | P3 | E3 | 2700 | LED svítidlo konfigurace: P4.30 | | 0 | 15,0 | |
| Urbinská | 16 | 681 | 1 | P3 | E3 | 2700 | LED svítidlo konfigurace: P3.12 | | 10 | 31,0 | |
| Urbinská | 16 | 680 | 1 | P3 | E3 | 2700 | LED svítidlo konfigurace: P3.13 | | 5 | 35,0 | |
| Urbinská | 16 | 679 | 1 | P3 | E3 | 2700 | LED svítidlo konfigurace: P3.13 | | 5 | 35,0 | |
| Urbinská | 16 | 678 | 1 | P3 | E3 | 2700 | LED svítidlo konfigurace: P3.1.P | | 5 | 20,0 | |
| Urbinská | 16 | 677 | 1 | P3 | E3 | 2700 | LED svítidlo konfigurace: P3.1.P | | 5 | 20,0 | |
| Urbinská | 16 | 688 | 1 | P3 | E3 | 2700 | LED svítidlo konfigurace: P3.14 | | 0 | 20,0 | |
| Urbinská | 16 | 689 | 1 | P3 | E3 | 2700 | LED svítidlo konfigurace: P3.13 | | 5 | 35,0 | |
| Urbinská | 16 | 690 | 1 | P3 | E3 | 2700 | LED svítidlo konfigurace: P3.15 | | 10 | 26,0 | |
| Urbinská | 16 | 2366 | 1 | M5 | E3 | 2700 | LED svítidlo konfigurace: M5.11 | | 0 | 60,0 | |
| Urbinská | 16 | 2366 | 2 | M5 | E3 | 2700 | LED svítidlo konfigurace: M5.11 | | 0 | 60,0 | |
| Urbinská | 16 | 2390 | 1 | P4 | E3 | 4000 | LED svítidlo konfigurace: Přechod č.1b | | 5 | 25,0 | |
| Urbinská | 16 | 2391 | 1 | P4 | E3 | 4000 | LED svítidlo konfigurace: Přechod č.1a | | 10 | 25,0 | |

| Název ulice | RVO | Číslo VO | Poz. | Třída osv. | Zóna | Tc (K) | Navržené svítidlo | RS clona | Sklon sv. | P inst. [W] | Doplnění nebo výměna konstrukčních prvků |
|-------------|-----|----------|------|------------|------|--------|---------------------------------------|----------|-----------|-------------|---|
| Urbinská | 16 | 2364 | 1 | C4 | E3 | 4000 | LED svítidlo konfigurace: Přechod č.2 | | -5 | 50,0 | |
| Urbinská | 16 | 2365 | 1 | C4 | E3 | 4000 | LED svítidlo konfigurace: Přechod č.2 | | -5 | 50,0 | |
| Urbinská | 16 | 2411 | 1 | C4 | E3 | 4000 | LED svítidlo konfigurace: Přechod č.3 | | -5 | 55,0 | |
| Urbinská | 16 | 2400 | 1 | C4 | E3 | 4000 | LED svítidlo konfigurace: Přechod č.3 | | -5 | 55,0 | |
| Urbinská | 16 | 2401 | 1 | C4 | E3 | 2700 | LED svítidlo konfigurace: OK Urbinská | | 5 | 55,0 | Výměna: Výložník silniční obloukový 1R/2000 |
| Urbinská | 16 | 2401 | 2 | C4 | E3 | 2700 | ZRUŠIT | | ZRUŠIT | ZRUŠIT | |
| Urbinská | 16 | 2361 | 1 | C4 | E3 | 4000 | LED svítidlo konfigurace: Přechod č.4 | | 0 | 47,0 | |
| Urbinská | 16 | 2362 | 1 | C4 | E3 | 4000 | LED svítidlo konfigurace: Přechod č.4 | | 0 | 47,0 | |
| Urbinská | 16 | 649 | 1 | C4 | E3 | 2700 | LED svítidlo konfigurace: OK Urbinská | | 5 | 55,0 | Výměna: Výložník silniční obloukový 1R/2000 |
| Urbinská | 16 | 649 | 2 | C4 | E3 | 2700 | ZRUŠIT | | ZRUŠIT | ZRUŠIT | |
| Urbinská | 16 | 2363 | 1 | C4 | E3 | 2700 | LED svítidlo konfigurace: OK Urbinská | | 5 | 55,0 | Výměna: Výložník silniční obloukový 1R/2000 |
| Urbinská | 16 | 2363 | 2 | C4 | E3 | 2700 | ZRUŠIT | | ZRUŠIT | ZRUŠIT | |
| Urbinská | 16 | 2360 | 1 | P3 | E3 | 2700 | LED svítidlo konfigurace: P3.27 | | 0 | 25,0 | |
| Urbinská | 16 | 2359 | 1 | P3 | E3 | 2700 | LED svítidlo konfigurace: P3.27 | | 0 | 25,0 | |
| Urbinská | 16 | 2358 | 1 | P3 | E3 | 2700 | LED svítidlo konfigurace: P3.27 | | 0 | 25,0 | |
| Urbinská | 16 | 2357 | 1 | P3 | E3 | 2700 | LED svítidlo konfigurace: P3.27 | | 0 | 25,0 | |
| Urbinská | 16 | 2356 | 1 | P3 | E3 | 2700 | LED svítidlo konfigurace: P3.27 | | 0 | 25,0 | |
| Urbinská | 16 | 2355 | 1 | P3 | E3 | 2700 | LED svítidlo konfigurace: P3.27 | | 0 | 25,0 | |
| Urbinská | 16 | 2354 | 1 | M5 | E3 | 4000 | LED svítidlo konfigurace: Přechod č.5 | | 0 | 55,0 | |
| Urbinská | 16 | 2353 | 1 | M5 | E3 | 4000 | LED svítidlo konfigurace: Přechod č.5 | | 0 | 55,0 | |
| Urbinská | 16 | 2352 | 1 | P3 | E3 | 2700 | LED svítidlo konfigurace: P3.27 | | 0 | 25,0 | |
| Urbinská | 16 | 2351 | 1 | P3 | E3 | 2700 | LED svítidlo konfigurace: P3.27 | | 0 | 25,0 | |
| Urbinská | 16 | 662 | 1 | P3 | E3 | 2700 | LED svítidlo konfigurace: P3.28 | | 5 | 15,0 | |

| Název ulice | RVO | Číslo VO | Poz. | Třída osv. | Zóna | Tc (K) | Navržené svítidlo | RS clona | Sklon sv. | P inst. [W] | Doplnění nebo výměna konstrukčních prvků |
|-------------|-----|----------|------|------------|------|--------|---------------------------------------|----------|-----------|-------------|--|
| Urbinská | 16 | 663 | 1 | P3 | E3 | 2700 | LED svítidlo konfigurace: P3.28 | | 5 | 15,0 | |
| Urbinská | 16 | 664 | 1 | P3 | E3 | 2700 | LED svítidlo konfigurace: P3.28 | | 5 | 15,0 | |
| Urbinská | 16 | 665 | 1 | P3 | E3 | 2700 | LED svítidlo konfigurace: P3.28 | | 5 | 15,0 | |
| Urbinská | 16 | 666 | 1 | P3 | E3 | 2700 | LED svítidlo konfigurace: P3.28 | | 5 | 15,0 | |
| Urbinská | 16 | 667 | 1 | P3 | E3 | 2700 | LED svítidlo konfigurace: P3.28 | | 5 | 15,0 | |
| Urbinská | 35 | 1708 | 1 | P4 | E3 | 2700 | LED svítidlo konfigurace: P4.53 | | 0 | 16,0 | |
| Tovární | 35 | 1712 | 1 | M4 | E3 | 4000 | LED svítidlo konfigurace: Přechod č.6 | | 0 | 75,0 | |
| Tovární | 35 | 1716 | 1 | M4 | E3 | 4000 | LED svítidlo konfigurace: Přechod č.6 | | 0 | 75,0 | |
| Tovární | 35 | 1707 | 1 | M4 | E3 | 2700 | LED svítidlo konfigurace: M4.8 | | 5 | 57,0 | |
| Tovární | 35 | 1715 | 1 | M4 | E3 | 2700 | LED svítidlo konfigurace: M4.8 | | 5 | 57,0 | |
| Tovární | 35 | 1713 | 1 | M4 | E3 | 2700 | LED svítidlo konfigurace: M4.8 | | 5 | 57,0 | |
| Tovární | 35 | 1714 | 1 | M4 | E3 | 2700 | LED svítidlo konfigurace: M4.8 | | 5 | 57,0 | |
| Tovární | 35 | 1718 | 1 | M4 | E3 | 2700 | LED svítidlo konfigurace: M4.8 | | 5 | 57,0 | |
| Tovární | 35 | 1719 | 1 | M4 | E3 | 2700 | LED svítidlo konfigurace: M4.8 | | 5 | 57,0 | |
| Tovární | 35 | 1721 | 1 | M4 | E3 | 4000 | LED svítidlo konfigurace: Přechod č.7 | | 5 | 75,0 | |
| Tovární | 35 | 1720 | 1 | M4 | E3 | 4000 | LED svítidlo konfigurace: Přechod č.7 | | 5 | 75,0 | |
| Tovární | 35 | 1722 | 1 | M4 | E3 | 2700 | LED svítidlo konfigurace: M4.8 | | 5 | 57,0 | |
| Tovární | 35 | 1723 | 1 | M4 | E3 | 2700 | LED svítidlo konfigurace: M4.17 | přední | 0 | 105,0 | |
| Tovární | 35 | 1724 | 1 | M4 | E3 | 2700 | LED svítidlo konfigurace: M4.17 | přední | 0 | 105,0 | |
| Tovární | 35 | 1725 | 1 | M4 | E3 | 2700 | LED svítidlo konfigurace: M4.17 | přední | 0 | 105,0 | |
| Tovární | 35 | 1726 | 1 | M4 | E3 | 2700 | LED svítidlo konfigurace: M4.17 | přední | 0 | 105,0 | |
| Tovární | 35 | 1727 | 1 | M4 | E3 | 2700 | LED svítidlo konfigurace: M4.17 | přední | 0 | 105,0 | |
| Tovární | 35 | 1728 | 1 | M4 | E3 | 2700 | LED svítidlo konfigurace: M4.17 | přední | 0 | 105,0 | |

| Název ulice | RVO | Číslo VO | Poz. | Třída osv. | Zóna | Tc (K) | Navržené svítidlo | RS clona | Sklon sv. | P inst. [W] | Doplnění nebo výměna konstrukčních prvků |
|-------------|-----|----------|------|------------|------|--------|--|----------|-----------|-------------|--|
| Tovární | 35 | 1729 | 1 | M4 | E3 | 2700 | LED svítidlo konfigurace: M4.8 | | 5 | 57,0 | |
| Tovární | 35 | 1730 | 1 | M4 | E3 | 2700 | LED svítidlo konfigurace: M4.8 | | 5 | 57,0 | |
| Tovární | 35 | 1731 | 1 | M4 | E3 | 2700 | LED svítidlo konfigurace: M4.8 | | 5 | 57,0 | |
| Tovární | 35 | 1732 | 1 | M4 | E3 | 2700 | LED svítidlo konfigurace: M4.8 | | 5 | 57,0 | |
| Tovární | 35 | 1733 | 1 | M4 | E3 | 2700 | LED svítidlo konfigurace: M4.17 | přední | 0 | 105,0 | |
| Tovární | 35 | 1734 | 1 | M4 | E3 | 2700 | LED svítidlo konfigurace: M4.8 | | 5 | 57,0 | |
| Tovární | 35 | 1735 | 1 | M4 | E3 | 2700 | LED svítidlo konfigurace: M4.9 | | 0 | 47,0 | |
| Tovární | 35 | 1736 | 1 | M4 | E3 | 2700 | LED svítidlo konfigurace: M4.9 | | 0 | 47,0 | |
| Tovární | 35 | 1737 | 1 | M4 | E3 | 2700 | LED svítidlo konfigurace: M4.9 | | 0 | 47,0 | |
| Tovární | 35 | 1738 | 1 | M4 | E3 | 2700 | LED svítidlo konfigurace: M4.9 | | 0 | 47,0 | |
| Tovární | 35 | 1739 | 1 | M4 | E3 | 2700 | LED svítidlo konfigurace: M4.9 | | 0 | 47,0 | |
| Tovární | 35 | 1740 | 1 | M4 | E3 | 2700 | LED svítidlo konfigurace: M4.9 | | 0 | 47,0 | |
| Tovární | 35 | 1741 | 1 | M4 | E3 | 2700 | LED svítidlo konfigurace: M4.2.V | | 0 | 47,0 | |
| Tovární | 35 | 1742 | 1 | M4 | E3 | 2700 | LED svítidlo konfigurace: M4.2.V | | 0 | 47,0 | |
| Tovární | 35 | 1743 | 1 | M4 | E3 | 2700 | LED svítidlo konfigurace: M4.2.V | | 0 | 47,0 | |
| Tovární | 35 | 1744 | 1 | M4 | E3 | 4000 | LED svítidlo konfigurace: Přechod č.8b | | 0 | 75,0 | |
| Tovární | 35 | 1752 | 1 | M4 | E3 | 4000 | LED svítidlo konfigurace: Přechod č.8a | | 100 | 100,0 | |
| Tovární | 35 | 1745 | 1 | M4 | E3 | 2700 | LED svítidlo konfigurace: M4.2.V | | 0 | 47,0 | |
| Tovární | 35 | 1750 | 1 | M4 | E3 | 2700 | LED svítidlo konfigurace: M4.2.V | | 0 | 47,0 | |
| Tovární | 35 | 1751 | 1 | M4 | E3 | 2700 | LED svítidlo konfigurace: M4.3 | | 0 | 47,0 | |
| Tovární | 35 | 1753 | 1 | M4 | E3 | 2700 | LED svítidlo konfigurace: M4.4 | | 0 | 34,0 | |
| Tovární | 35 | 1746 | 1 | M4 | E3 | 2700 | LED svítidlo konfigurace: M4.8 | | 5 | 57,0 | |
| Tovární | 35 | 1747 | 1 | M4 | E3 | 2700 | LED svítidlo konfigurace: M4.8 | | 5 | 57,0 | |

| Název ulice | RVO | Číslo VO | Poz. | Třída osv. | Zóna | Tc (K) | Navržené svítidlo | RS clona | Sklon sv. | P inst. [W] | Doplnění nebo výměna konstrukčních prvků |
|----------------------------------|-----|----------|------|------------|------|--------|---------------------------------|----------|-----------|-------------|--|
| Tovární | 35 | 1754 | 1 | M4 | E3 | 2700 | LED svítidlo konfigurace: M4.9 | | 0 | 47,0 | |
| Tovární | 35 | 1748 | 1 | M4 | E3 | 2700 | LED svítidlo konfigurace: M4.9 | | 0 | 47,0 | |
| Tovární | 35 | 1749 | 1 | M4 | E3 | 2700 | LED svítidlo konfigurace: M4.8 | | 5 | 57,0 | |
| Na Lhotkách | 35 | 2522 | 1 | P4 | E3 | 2700 | LED svítidlo konfigurace: P4.9 | | 10 | 40,0 | Montáž: NÁSTAVEC NA SADOVÝ STOŽÁR 0,7M |
| Na Lhotkách | 35 | 2523 | 1 | P4 | E2 | 2700 | LED svítidlo konfigurace: P4.12 | | 0 | 15,0 | Montáž: NÁSTAVEC NA SADOVÝ STOŽÁR 0,7M |
| Na Lhotkách | 35 | 2534 | 1 | P4 | E2 | 2700 | LED svítidlo konfigurace: P4.5 | | 5 | 22,0 | Montáž: NÁSTAVEC NA SADOVÝ STOŽÁR 0,7M |
| Na Lhotkách | 35 | 2532 | 1 | P4 | E2 | 2700 | LED svítidlo konfigurace: P4.12 | | 0 | 15,0 | |
| Na Lhotkách | 35 | 2533 | 1 | P4 | E2 | 2700 | LED svítidlo konfigurace: P4.6 | | 0 | 22,0 | |
| Na Lhotkách | 35 | 2531 | 1 | P4 | E2 | 2700 | LED svítidlo konfigurace: P4.6 | | 0 | 22,0 | |
| Tovární | 35 | 1709 | 1 | M4 | E3 | 2700 | LED svítidlo konfigurace: M4.9 | | 0 | 47,0 | |
| Tovární | 35 | 1710 | 1 | M4 | E3 | 2700 | LED svítidlo konfigurace: M4.8 | | 5 | 57,0 | |
| Tovární | 35 | 1717 | 1 | M4 | E3 | 2700 | LED svítidlo konfigurace: M4.9 | | 0 | 47,0 | |
| Domoradická | 6 | 163 | 1 | P4 | E3 | 2700 | LED svítidlo konfigurace: P4.26 | | 0 | 34,0 | |
| Domoradická | 6 | 190 | 1 | M5 | E3 | 2700 | LED svítidlo konfigurace: M5.3 | | 0 | 41,0 | |
| Domoradická | 6 | 191 | 1 | M5 | E3 | 2700 | LED svítidlo konfigurace: M5.8 | zadní | 0 | 35,0 | |
| Domoradická | 6 | 192 | 1 | M5 | E3 | 2700 | LED svítidlo konfigurace: M5.9 | | 0 | 30,0 | |
| Domoradická | 6 | 216 | 1 | P4 | E3 | 2700 | LED svítidlo konfigurace: P4.40 | zadní | 0 | 20,0 | |
| Domoradická | 6 | 193 | 1 | M5 | E3 | 2700 | LED svítidlo konfigurace: M5.11 | | 0 | 60,0 | |
| Domoradická odbočka | 6 | 194 | 1 | M5 | E3 | 2700 | LED svítidlo konfigurace: M5.9 | | 0 | 30,0 | |
| Domoradická odbočka | 6 | 195 | 1 | M5 | E3 | 2700 | LED svítidlo konfigurace: M5.9 | | 0 | 30,0 | |
| Domoradická odbočka | 6 | 196 | 1 | M5 | E3 | 2700 | LED svítidlo konfigurace: M5.9 | | 0 | 30,0 | |
| Domoradická odbočka | 6 | 197 | 1 | M5 | E3 | 2700 | LED svítidlo konfigurace: M5.9 | | 0 | 30,0 | |
| Domoradická u technických služeb | 6 | 211 | 1 | P4 | E3 | 2700 | LED svítidlo konfigurace: P4.36 | zadní | 0 | 16,0 | Výměna: Výložník sadový obloukový 1R/500 |

| Název ulice | RVO | Číslo VO | Poz. | Třída osv. | Zóna | Tc (K) | Navržené svítidlo | RS clona | Sklon sv. | P inst. [W] | Doplnění nebo výměna konstrukčních prvků |
|----------------------------------|-------|----------|------|------------|------|--------|---------------------------------|----------|-----------|-------------|--|
| Domoradická u technických služeb | 6 | 211 | 2 | P4 | E3 | 2700 | ZRUŠIT | | ZRUŠIT | ZRUŠIT | |
| Domoradická u technických služeb | 6 | 215 | 1 | P4 | E3 | 2700 | LED svítidlo konfigurace: P4.37 | zadní | 0 | 16,0 | |
| Domoradická u technických služeb | 6 | 212 | 1 | P4 | E3 | 2700 | LED svítidlo konfigurace: P4.26 | | 0 | 34,0 | |
| Domoradická | 6 | 213 | 1 | P4 | E3 | 2700 | LED svítidlo konfigurace: P4.14 | | 0 | 20,0 | |
| Domoradická | 6 | 214 | 1 | P4 | E3 | 2700 | LED svítidlo konfigurace: P4.14 | | 0 | 20,0 | |
| Papírenská | 34 | 1662 | 1 | P4 | E3 | 2700 | LED svítidlo konfigurace: P4.20 | zadní | 0 | 15,0 | |
| Papírenská | ##### | VO7 | 1 | P4 | E3 | 2700 | LED svítidlo konfigurace: P4.20 | zadní | 0 | 15,0 | |
| Papírenská | 34 | 1649 | 1 | P4 | E3 | 2700 | LED svítidlo konfigurace: P4.24 | zadní | 0 | 18,0 | |
| Papírenská | 34 | 1648 | 1 | P4 | E3 | 2700 | LED svítidlo konfigurace: P4.24 | zadní | 0 | 18,0 | |
| Papírenská | 34 | 1647 | 1 | P4 | E3 | 2700 | LED svítidlo konfigurace: P4.24 | zadní | 0 | 18,0 | |
| Na Kovárně | 34 | 1667 | 1 | P3 | E3 | 2700 | LED svítidlo konfigurace: P4.30 | | 0 | 15,0 | |
| Na Kovárně | 34 | 1666 | 1 | P3 | E3 | 2700 | LED svítidlo konfigurace: P3.20 | | 0 | 21,0 | |
| Na Kovárně | 34 | 1665 | 1 | P3 | E3 | 2700 | LED svítidlo konfigurace: P3.20 | | 0 | 21,0 | |
| Slepá | 34 | 1664 | 1 | P4 | E3 | 2700 | LED svítidlo konfigurace: P4.21 | zadní | 5 | 20,0 | |
| Na Kovárně | 34 | 1663 | 1 | P3 | E3 | 2700 | LED svítidlo konfigurace: P3.20 | | 0 | 21,0 | |
| Na Kovárně | 34 | 2521 | 1 | P3 | E3 | 2700 | LED svítidlo konfigurace: P3.20 | | 0 | 21,0 | |
| Na Kovárně | 34 | 1661 | 1 | P3 | E3 | 2700 | LED svítidlo konfigurace: P3.20 | | 0 | 21,0 | |
| Na Kovárně | 34 | 1650 | 1 | P3 | E3 | 2700 | LED svítidlo konfigurace: P3.18 | | 0 | 29,0 | |
| Na Kovárně | 34 | 1651 | 1 | P3 | E3 | 2700 | LED svítidlo konfigurace: P3.18 | | 0 | 29,0 | |
| V Zátíší | 34 | 1660 | 1 | P4 | E3 | 2700 | LED svítidlo konfigurace: P4.21 | zadní | 5 | 20,0 | |
| V Zátíší | 34 | 1659 | 1 | P4 | E3 | 2700 | LED svítidlo konfigurace: P4.21 | zadní | 5 | 20,0 | |
| V Zátíší | 34 | 1606 | 1 | P4 | E3 | 2700 | LED svítidlo konfigurace: P4.21 | zadní | 5 | 20,0 | |
| V Zátíší | 34 | 1605 | 1 | P4 | E3 | 2700 | LED svítidlo konfigurace: P4.21 | zadní | 5 | 20,0 | |

| Název ulice | RVO | Číslo VO | Poz. | Třída osv. | Zóna | Tc (K) | Navržené svítidlo | RS clona | Sklon sv. | P inst. [W] | Doplnění nebo výměna konstrukčních prvků |
|-------------------------------|-----|----------|------|------------|------|--------|---------------------------------|----------|-----------|-------------|--|
| V Zátíší | 34 | 1604 | 1 | P4 | E3 | 2700 | LED svítidlo konfigurace: P4.21 | zadní | 5 | 20,0 | |
| spojka V Zátíší x Za Tavírnou | 34 | 1603 | 1 | P4 | E3 | 2700 | LED svítidlo konfigurace: P4.30 | | 0 | 15,0 | |
| V Zátíší | 34 | 1602 | 1 | P4 | E3 | 2700 | LED svítidlo konfigurace: P4.21 | zadní | 5 | 20,0 | |
| V Zátíší | 34 | 1601 | 1 | P4 | E3 | 2700 | LED svítidlo konfigurace: P4.21 | zadní | 5 | 20,0 | |
| V Zátíší | 34 | 1600 | 1 | P4 | E3 | 2700 | LED svítidlo konfigurace: P4.21 | zadní | 5 | 20,0 | |
| V Zátíší | 34 | 1599 | 1 | P4 | E3 | 2700 | LED svítidlo konfigurace: P4.21 | zadní | 5 | 20,0 | |
| Na Kovárně | 34 | 1652 | 1 | P3 | E3 | 2700 | LED svítidlo konfigurace: P3.8 | | 5 | 24,0 | |
| Na Kovárně | 34 | 1653 | 1 | P3 | E3 | 2700 | LED svítidlo konfigurace: P3.8 | | 5 | 24,0 | |
| Na Kovárně | 34 | 1654 | 1 | P3 | E3 | 2700 | LED svítidlo konfigurace: P3.15 | | 10 | 26,0 | |
| Na Kovárně | 34 | 1638 | 1 | P3 | E3 | 2700 | LED svítidlo konfigurace: P3.8 | | 5 | 24,0 | |
| Na Kovárně | 34 | 1639 | 1 | P3 | E3 | 2700 | LED svítidlo konfigurace: P3.8 | | 5 | 24,0 | |
| Na Kovárně | 34 | 1644 | 1 | P3 | E3 | 2700 | LED svítidlo konfigurace: P3.4 | zadní | 0 | 24,0 | |
| Na Kovárně | 34 | 1645 | 1 | P3 | E3 | 2700 | LED svítidlo konfigurace: P3.7 | | 0 | 24,0 | |
| Krátká | 34 | 1640 | 1 | P4 | E3 | 2700 | LED svítidlo konfigurace: P4.23 | zadní | 0 | 18,0 | |
| Krátká | 34 | 1641 | 1 | P4 | E3 | 2700 | LED svítidlo konfigurace: P4.31 | zadní | 0 | 23,0 | |
| Krátká | 34 | 1642 | 1 | P4 | E3 | 2700 | LED svítidlo konfigurace: P4.20 | zadní | 0 | 15,0 | |
| Krátká | 34 | 1643 | 1 | P4 | E3 | 2700 | LED svítidlo konfigurace: P4.32 | zadní | 0 | 15,0 | |
| Slupenecká | 34 | 1633 | 1 | P4 | E3 | 2700 | LED svítidlo konfigurace: P4.31 | zadní | 0 | 23,0 | |
| Slupenecká | 34 | 1634 | 1 | P4 | E3 | 2700 | LED svítidlo konfigurace: P4.35 | | 0 | 15,0 | |
| Slupenecká | 34 | 1635 | 1 | P4 | E3 | 2700 | LED svítidlo konfigurace: P4.34 | | 0 | 12,0 | |
| Slupenecká | 34 | 1636 | 1 | P4 | E3 | 2700 | LED svítidlo konfigurace: P4.21 | zadní | 5 | 20,0 | |
| Slupenecká | 34 | 1637 | 1 | P4 | E3 | 2700 | LED svítidlo konfigurace: P4.20 | zadní | 0 | 15,0 | |
| Slupenecká | 34 | 1655 | 1 | P4 | E3 | 2700 | LED svítidlo konfigurace: P4.20 | zadní | 0 | 15,0 | |

| Název ulice | RVO | Číslo VO | Poz. | Třída osv. | Zóna | Tc (K) | Navržené svítidlo | RS clona | Sklon sv. | P inst. [W] | Doplnění nebo výměna konstrukčních prvků |
|-------------|-------|----------|------|------------|------|--------|---------------------------------|----------|-----------|-------------|--|
| Slupenecká | 34 | 1656 | 1 | P4 | E3 | 2700 | LED svítidlo konfigurace: P4.20 | zadní | 0 | 15,0 | |
| Slupenecká | 34 | 1657 | 1 | P4 | E3 | 2700 | LED svítidlo konfigurace: P4.28 | | 0 | 18,0 | |
| Slupenecká | 34 | 1658 | 1 | P4 | E3 | 2700 | LED svítidlo konfigurace: P4.20 | zadní | 0 | 15,0 | |
| Za Tavírnou | 34 | 1669 | 1 | P3 | E3 | 2700 | LED svítidlo konfigurace: P4.30 | | 0 | 15,0 | |
| Za Tavírnou | 34 | 1586 | 1 | P3 | E3 | 2700 | LED svítidlo konfigurace: P3.20 | | 0 | 21,0 | |
| Za Tavírnou | 34 | 1587 | 1 | P3 | E3 | 2700 | LED svítidlo konfigurace: P3.16 | | 0 | 17,0 | |
| Za Tavírnou | 34 | 1588 | 1 | P3 | E3 | 2700 | LED svítidlo konfigurace: P3.15 | | 10 | 26,0 | |
| Za Tavírnou | ##### | VO8 | 1 | P3 | E3 | 2700 | LED svítidlo konfigurace: P3.7 | | 0 | 24,0 | |
| Za Tavírnou | 34 | 1589 | 1 | P3 | E3 | 2700 | LED svítidlo konfigurace: P3.7 | | 0 | 24,0 | |
| Za Tavírnou | 34 | 1590 | 1 | P3 | E3 | 2700 | LED svítidlo konfigurace: P3.7 | | 0 | 24,0 | |
| Za Tavírnou | 34 | 1591 | 1 | P3 | E3 | 2700 | LED svítidlo konfigurace: P3.7 | | 0 | 24,0 | |
| Rožmberská | 34 | 1594 | 1 | M5 | E3 | 2700 | LED svítidlo konfigurace: M5.6 | přední | 0 | 32,0 | |
| Rožmberská | 34 | 1595 | 1 | M5 | E3 | 2700 | LED svítidlo konfigurace: M5.6 | přední | 0 | 32,0 | |
| Rožmberská | 34 | 1610 | 1 | M5 | E3 | 2700 | LED svítidlo konfigurace: M5.6 | přední | 0 | 32,0 | |
| Rožmberská | 34 | 1611 | 1 | M5 | E3 | 2700 | LED svítidlo konfigurace: M5.6 | přední | 0 | 32,0 | |
| Rožmberská | 34 | 1612 | 1 | M5 | E3 | 2700 | LED svítidlo konfigurace: M5.6 | přední | 0 | 32,0 | |
| Pod Horou | 34 | 1613 | 1 | P4 | E3 | 2700 | LED svítidlo konfigurace: P4.20 | zadní | 0 | 15,0 | Výměna: Stožár bezpaticový, válcový, stupňovitý 5m, vrcholové zatížení 25 kg |
| Pod Horou | 34 | 1614 | 1 | P4 | E3 | 2700 | LED svítidlo konfigurace: P4.14 | | 0 | 20,0 | Výměna: Stožár bezpaticový, válcový, stupňovitý 5m, vrcholové zatížení 25 kg |
| Pod Horou | 34 | 1615 | 1 | P4 | E3 | 2700 | LED svítidlo konfigurace: P4.14 | | 0 | 20,0 | Výměna: Stožár bezpaticový, válcový, stupňovitý 5m, vrcholové zatížení 25 kg |
| Pod Horou | 34 | 1616 | 1 | P4 | E3 | 2700 | LED svítidlo konfigurace: P4.14 | | 0 | 20,0 | Výměna: Stožár bezpaticový, válcový, stupňovitý 5m, vrcholové zatížení 25 kg |
| Pod Horou | 34 | 1617 | 1 | P4 | E3 | 2700 | LED svítidlo konfigurace: P4.31 | zadní | 0 | 23,0 | |
| Pod Horou | 34 | 1618 | 1 | P4 | E3 | 2700 | LED svítidlo konfigurace: P4.32 | zadní | 0 | 15,0 | |
| Pod Horou | 34 | 1619 | 1 | P4 | E3 | 2700 | LED svítidlo konfigurace: P4.32 | zadní | 0 | 15,0 | |

| Název ulice | RVO | Číslo VO | Poz. | Třída osv. | Zóna | Tc (K) | Navržené svítidlo | RS clona | Sklon sv. | P inst. [W] | Doplnění nebo výměna konstrukčních prvků |
|---------------|-----|----------|------|------------|------|--------|---------------------------------|----------|-----------|-------------|--|
| Pod Horou | 34 | 1620 | 1 | P4 | E3 | 2700 | LED svítidlo konfigurace: P4.32 | zadní | 0 | 15,0 | |
| Pod Horou | 34 | 1621 | 1 | P4 | E3 | 2700 | LED svítidlo konfigurace: P4.31 | zadní | 0 | 23,0 | |
| Přídolská | 43 | 2088 | 1 | P3 | E3 | 2700 | LED svítidlo konfigurace: P3.7 | | 0 | 24,0 | |
| Přídolská | 43 | 2089 | 1 | P3 | E3 | 2700 | LED svítidlo konfigurace: P3.7 | | 0 | 24,0 | |
| Přídolská | 43 | 2090 | 1 | P3 | E3 | 2700 | LED svítidlo konfigurace: P3.7 | | 0 | 24,0 | |
| Přídolská | 43 | 2091 | 1 | P3 | E3 | 2700 | LED svítidlo konfigurace: P3.7 | | 0 | 24,0 | |
| Přídolská | 43 | 2093 | 1 | P3 | E3 | 2700 | LED svítidlo konfigurace: P3.7 | | 0 | 24,0 | |
| Přídolská | 43 | 2094 | 1 | P3 | E3 | 2700 | LED svítidlo konfigurace: P3.7 | | 0 | 24,0 | |
| Na Vyhlídce | 43 | 2114 | 1 | P4 | E3 | 2700 | LED svítidlo konfigurace: P4.31 | zadní | 0 | 23,0 | |
| Na Vyhlídce | 43 | 2113 | 1 | P4 | E3 | 2700 | LED svítidlo konfigurace: P4.32 | zadní | 0 | 15,0 | |
| Na Vyhlídce | 43 | 2112 | 1 | P4 | E3 | 2700 | LED svítidlo konfigurace: P4.26 | | 0 | 34,0 | |
| Do Vrchu | 43 | 2111 | 1 | P3 | E3 | 2700 | LED svítidlo konfigurace: P3.7 | | 0 | 24,0 | |
| Do Vrchu | 43 | 2110 | 1 | P3 | E3 | 2700 | LED svítidlo konfigurace: P3.7 | | 0 | 24,0 | |
| Třešňová | 43 | 2109 | 1 | P4 | E3 | 2700 | LED svítidlo konfigurace: P4.31 | zadní | 0 | 23,0 | |
| Do Vrchu | 43 | 2108 | 1 | P3 | E3 | 2700 | LED svítidlo konfigurace: P3.7 | | 0 | 24,0 | |
| Do Vrchu | 43 | 2107 | 1 | P3 | E3 | 2700 | LED svítidlo konfigurace: P3.7 | | 0 | 24,0 | |
| Pod Vyhlídkou | 43 | 2542 | 1 | P4 | E3 | 2700 | LED svítidlo konfigurace: P4.36 | zadní | 0 | 16,0 | |
| Pod Vyhlídkou | 43 | 2541 | 1 | P4 | E3 | 2700 | LED svítidlo konfigurace: P4.37 | zadní | 0 | 16,0 | |
| Pod Vyhlídkou | 43 | 2540 | 1 | P4 | E3 | 2700 | LED svítidlo konfigurace: P4.36 | zadní | 0 | 16,0 | |
| Pod Vyhlídkou | 43 | 2545 | 1 | P4 | E3 | 2700 | LED svítidlo konfigurace: P4.51 | přední | 5 | 23,0 | |
| Pod Vyhlídkou | 43 | 2101 | 1 | P3 | E3 | 2700 | LED svítidlo konfigurace: P3.23 | | 0 | 32,0 | |
| Pod Vyhlídkou | 43 | 2100 | 1 | P4 | E3 | 2700 | LED svítidlo konfigurace: P4.2 | | 10 | 12,0 | |
| Pod Vyhlídkou | 43 | 2099 | 1 | P4 | E3 | 2700 | LED svítidlo konfigurace: P4.2 | | 10 | 12,0 | |

| Název ulice | RVO | Číslo VO | Poz. | Třída osv. | Zóna | Tc (K) | Navržené svítidlo | RS clona | Sklon sv. | P inst. [W] | Doplnění nebo výměna konstrukčních prvků |
|---|-----|----------|------|------------|------|--------|---------------------------------|----------|-----------|-------------|--|
| Pod Vyhlídkou | 43 | 2098 | 1 | P4 | E3 | 2700 | LED svítidlo konfigurace: P4.2 | | 10 | 12,0 | |
| Pod Vyhlídkou | 43 | 2095 | 1 | P4 | E3 | 2700 | LED svítidlo konfigurace: P4.1 | zadní | 0 | 15,0 | |
| Pod Vyhlídkou | 43 | 2544 | 1 | P4 | E3 | 2700 | LED svítidlo konfigurace: P4.38 | | 0 | 30,0 | |
| Pod Vyhlídkou | 43 | 2543 | 1 | P4 | E3 | 2700 | LED svítidlo konfigurace: P4.38 | | 0 | 30,0 | |
| Pod Vyhlídkou | 43 | 2078 | 1 | P4 | E3 | 2700 | LED svítidlo konfigurace: P4.35 | | 0 | 15,0 | |
| křižovatka Pod Vyhlídkou, Stinná, Šumavská, U Sáňkařské dráhy | 43 | 2048 | 1 | P4 | E3 | 2700 | LED svítidlo konfigurace: P4.26 | | 0 | 34,0 | |
| Do Vrchu | 43 | 2115 | 1 | P3 | E3 | 2700 | LED svítidlo konfigurace: P3.7 | | 0 | 24,0 | |
| Do Vrchu | 43 | 2116 | 1 | P3 | E3 | 2700 | LED svítidlo konfigurace: P3.15 | | 10 | 26,0 | |
| Stříbrná | 43 | 2117 | 1 | P4 | E3 | 2700 | LED svítidlo konfigurace: P4.1 | zadní | 0 | 15,0 | |
| Stříbrná | 43 | 2118 | 1 | P4 | E3 | 2700 | LED svítidlo konfigurace: P4.32 | zadní | 0 | 15,0 | |
| Stříbrná | 43 | 2119 | 1 | P4 | E3 | 2700 | LED svítidlo konfigurace: P4.20 | zadní | 0 | 15,0 | |
| Stříbrná | 43 | 2120 | 1 | P3 | E3 | 2700 | LED svítidlo konfigurace: P3.8 | | 5 | 24,0 | |
| Družstevní | 43 | 2092 | 1 | P4 | E3 | 2700 | LED svítidlo konfigurace: P4.23 | zadní | 0 | 18,0 | |
| Družstevní | 43 | 2080 | 1 | P4 | E3 | 2700 | LED svítidlo konfigurace: P4.20 | zadní | 0 | 15,0 | |
| U Sáňkařské dráhy | 43 | 2087 | 1 | P3 | E3 | 2700 | LED svítidlo konfigurace: P3.8 | | 5 | 24,0 | |
| U Sáňkařské dráhy | 43 | 2086 | 1 | P4 | E3 | 2700 | LED svítidlo konfigurace: P4.32 | zadní | 0 | 15,0 | |
| U Sáňkařské dráhy | 43 | 2085 | 1 | P4 | E3 | 2700 | LED svítidlo konfigurace: P4.35 | | 0 | 15,0 | |
| U Sáňkařské dráhy | 43 | 2084 | 1 | P4 | E3 | 2700 | LED svítidlo konfigurace: P4.35 | | 0 | 15,0 | |
| U Sáňkařské dráhy | 43 | 2083 | 1 | P4 | E3 | 2700 | LED svítidlo konfigurace: P4.35 | | 0 | 15,0 | |
| U Sáňkařské dráhy | 43 | 2082 | 1 | P4 | E3 | 2700 | LED svítidlo konfigurace: P4.20 | zadní | 0 | 15,0 | |
| U Sáňkařské dráhy | 43 | 2081 | 1 | P4 | E3 | 2700 | LED svítidlo konfigurace: P4.35 | | 0 | 15,0 | |
| U Sáňkařské dráhy | 43 | 2079 | 1 | P4 | E3 | 2700 | LED svítidlo konfigurace: P4.31 | zadní | 0 | 23,0 | |
| Stinná | 43 | 2069 | 1 | P4 | E3 | 2700 | LED svítidlo konfigurace: P4.31 | zadní | 0 | 23,0 | Výměna: Stožár bezpaticový, válcový, stupňovitý 5m, vrcholové zatížení 25 kg |

| Název ulice | RVO | Číslo VO | Poz. | Třída osv. | Zóna | Tc (K) | Navržené svítidlo | RS clona | Sklon sv. | P inst. [W] | Doplnění nebo výměna konstrukčních prvků |
|-------------|-------|----------|------|------------|------|--------|---------------------------------|----------|-----------|-------------|---|
| Stinná | 43 | 2068 | 1 | P4 | E3 | 2700 | LED svítidlo konfigurace: P4.31 | zadní | 0 | 23,0 | Výměna: Stožár bezpaticový, válcový, stupňovitý 5m, vrcholové zatížení 25 kg |
| Stinná | 43 | 2067 | 1 | P4 | E3 | 2700 | LED svítidlo konfigurace: P4.32 | zadní | 0 | 15,0 | Výměna: Stožár bezpaticový, válcový, stupňovitý 5m, vrcholové zatížení 25 kg |
| Stinná | 43 | 2066 | 1 | P4 | E3 | 2700 | LED svítidlo konfigurace: P4.31 | zadní | 0 | 23,0 | Výměna: Stožár bezpaticový, válcový, stupňovitý 5m, vrcholové zatížení 25 kg |
| Stinná | 43 | 2065 | 1 | P4 | E3 | 2700 | LED svítidlo konfigurace: P4.32 | zadní | 0 | 15,0 | Výměna: Stožár bezpaticový, válcový, stupňovitý 5m, vrcholové zatížení 25 kg |
| Šumavská | 43 | 2064 | 1 | P4 | E3 | 2700 | LED svítidlo konfigurace: P4.23 | zadní | 0 | 18,0 | Výměna: Stožár bezpaticový, válcový, stupňovitý 5m, vrcholové zatížení 25 kg |
| Šumavská | ##### | VO9 | 1 | P4 | E3 | 2700 | LED svítidlo konfigurace: P4.23 | zadní | 0 | 18,0 | |
| Šumavská | 43 | 2063 | 1 | P4 | E3 | 2700 | LED svítidlo konfigurace: P4.23 | zadní | 0 | 18,0 | Výměna: Stožár bezpaticový, válcový, stupňovitý 5m, vrcholové zatížení 25 kg |
| Šumavská | 43 | 2062 | 1 | P4 | E3 | 2700 | LED svítidlo konfigurace: P4.23 | zadní | 0 | 18,0 | Výměna: Stožár bezpaticový, válcový, stupňovitý 5m, vrcholové zatížení 25 kg |
| Šumavská | 43 | 2061 | 1 | P4 | E3 | 2700 | LED svítidlo konfigurace: P4.20 | zadní | 0 | 15,0 | Výměna: Stožár bezpaticový, válcový, stupňovitý 5m, vrcholové zatížení 25 kg |
| Šumavská | 43 | 2060 | 1 | P4 | E3 | 2700 | LED svítidlo konfigurace: P4.20 | zadní | 0 | 15,0 | Výměna: Stožár bezpaticový, válcový, stupňovitý 5m, vrcholové zatížení 25 kg |
| Šumavská | 43 | 2059 | 1 | P3 | E3 | 2700 | LED svítidlo konfigurace: P3.8 | | 5 | 24,0 | Výměna: Stožár bezpaticový, válcový, stupňovitý 5m, vrcholové zatížení 25 kg |
| Šumavská | 43 | 2058 | 1 | P3 | E3 | 2700 | LED svítidlo konfigurace: P3.15 | | 10 | 26,0 | Výměna: Stožár bezpaticový, válcový, stupňovitý 5m, vrcholové zatížení 25 kg |
| Šumavská | 43 | 2057 | 1 | P3 | E3 | 2700 | LED svítidlo konfigurace: P3.20 | | 0 | 21,0 | Výměna: Stožár bezpaticový, válcový, stupňovitý 6m, vrcholové zatížení 25 kg |
| Šumavská | 43 | 2056 | 1 | P3 | E3 | 2700 | LED svítidlo konfigurace: P3.8 | | 5 | 24,0 | Výměna: Stožár bezpaticový, válcový, stupňovitý 5m, vrcholové zatížení 25 kg |
| Šumavská | 43 | 2051 | 1 | P3 | E3 | 2700 | LED svítidlo konfigurace: P3.8 | | 5 | 24,0 | |
| Šumavská | 43 | 2050 | 1 | P3 | E3 | 2700 | LED svítidlo konfigurace: P3.8 | | 5 | 24,0 | Výměna: Stožár bezpaticový, válcový, stupňovitý 5m, vrcholové zatížení 25 kg |
| Šumavská | 43 | 2049 | 1 | P3 | E3 | 2700 | LED svítidlo konfigurace: P3.8 | | 5 | 24,0 | Výměna: Stožár bezpaticový, válcový, stupňovitý 5m, vrcholové zatížení 25 kg |
| Středová | 43 | 2070 | 1 | P4 | E3 | 2700 | LED svítidlo konfigurace: P4.35 | | 0 | 15,0 | Výměna: Stožár bezpaticový, válcový, stupňovitý 5m, vrcholové zatížení 25 kg |
| Středová | 43 | 2071 | 1 | P4 | E3 | 2700 | LED svítidlo konfigurace: P4.34 | | 0 | 12,0 | Výměna: Stožár bezpaticový, válcový, stupňovitý 5m, vrcholové zatížení 25 kg |
| Středová | 43 | 2072 | 1 | P4 | E3 | 2700 | LED svítidlo konfigurace: P4.34 | | 0 | 12,0 | Výměna: Stožár bezpaticový, válcový, stupňovitý 5m, vrcholové zatížení 25 kg |
| Středová | 43 | 2073 | 1 | P4 | E3 | 2700 | LED svítidlo konfigurace: P4.34 | | 0 | 12,0 | Výměna: Stožár bezpaticový, válcový, stupňovitý 5m, vrcholové zatížení 25 kg |
| Středová | 43 | 2074 | 1 | P4 | E3 | 2700 | LED svítidlo konfigurace: P4.34 | | 0 | 12,0 | Výměna: Stožár bezpaticový, válcový, stupňovitý 5m, vrcholové zatížení 25 kg |
| Slupenec | 34 | 1632 | 1 | M6 | E2 | 2700 | LED svítidlo konfigurace: M6.1 | | 0 | 29,0 | Výměna: Stožár bezpaticový, válcový, stupňovitý 10m, vrcholové zatížení 60 kg, výložník obloukový 1R/1500 |

| Název ulice | RVO | Číslo VO | Poz. | Třída osv. | Zóna | Tc (K) | Navržené svítidlo | RS clona | Sklon sv. | P inst. [W] | Doplnění nebo výměna konstrukčních prvků |
|--------------------|-------|----------|------|------------|------|--------|---------------------------------|----------|-----------|-------------|---|
| Slupenec | 34 | 1631 | 1 | M6 | E2 | 2700 | LED svítidlo konfigurace: M6.1 | | 0 | 29,0 | Výměna: Stožár bezpaticový, válcový, stupňovitý 10m, vrcholové zatížení 60 kg, výložník obloukový 1R/1500 |
| Slupenec | 34 | 1630 | 1 | M6 | E2 | 2700 | LED svítidlo konfigurace: M6.1 | | 0 | 29,0 | Výměna: Stožár bezpaticový, válcový, stupňovitý 10m, vrcholové zatížení 60 kg, výložník obloukový 1R/1500 |
| Slupenec | 34 | 1629 | 1 | M6 | E2 | 2700 | LED svítidlo konfigurace: M6.1 | | 0 | 29,0 | Výměna: Stožár bezpaticový, válcový, stupňovitý 10m, vrcholové zatížení 60 kg, výložník obloukový 1R/1500 |
| Rožmberská | 34 | 1628 | 1 | M6 | E3 | 2700 | LED svítidlo konfigurace: M6.1 | | 0 | 29,0 | Výměna: Stožár bezpaticový, válcový, stupňovitý 10m, vrcholové zatížení 60 kg, výložník obloukový 1R/1500 |
| Rožmberská | 34 | 1627 | 1 | M5 | E3 | 2700 | LED svítidlo konfigurace: M5.5 | přední | 0 | 40,0 | Výměna: Stožár bezpaticový, válcový, stupňovitý 10m, vrcholové zatížení 60 kg, výložník obloukový 1R/1500 |
| Rožmberská | 34 | 1626 | 1 | M5 | E3 | 2700 | LED svítidlo konfigurace: M5.5 | přední | 0 | 40,0 | Výměna: Stožár bezpaticový, válcový, stupňovitý 10m, vrcholové zatížení 60 kg, výložník obloukový 1R/1500 |
| Rožmberská | 34 | 1625 | 1 | M5 | E3 | 2700 | LED svítidlo konfigurace: M5.5 | přední | 0 | 40,0 | |
| Rožmberská | 34 | 1624 | 1 | M5 | E3 | 2700 | LED svítidlo konfigurace: M5.5 | přední | 0 | 40,0 | |
| Rožmberská | 34 | 1623 | 1 | M5 | E3 | 2700 | LED svítidlo konfigurace: M5.5 | přední | 0 | 40,0 | |
| Rožmberská | 34 | 1622 | 1 | M5 | E3 | 2700 | LED svítidlo konfigurace: M5.5 | přední | 0 | 40,0 | |
| Tavírna | ##### | VO15 | 1 | P4 | E3 | 2700 | LED svítidlo konfigurace: P4.58 | zadní | 0 | 17,0 | |
| Tavírna | ##### | VO11 | 1 | P4 | E3 | 2700 | LED svítidlo konfigurace: P4.58 | zadní | 0 | 17,0 | |
| Tavírna | 34 | 1693 | 1 | P4 | E3 | 2700 | LED svítidlo konfigurace: P4.53 | | 0 | 16,0 | |
| Tavírna | 34 | 1692 | 1 | P4 | E3 | 2700 | LED svítidlo konfigurace: P4.53 | | 0 | 16,0 | |
| Tavírna | 34 | 1691 | 1 | P4 | E3 | 2700 | LED svítidlo konfigurace: P4.53 | | 0 | 16,0 | |
| Tavírna | 34 | 1690 | 1 | P4 | E3 | 2700 | LED svítidlo konfigurace: P4.53 | | 0 | 16,0 | |
| Tavírna | 34 | 1689 | 1 | P4 | E3 | 2700 | LED svítidlo konfigurace: P4.53 | | 0 | 16,0 | |
| Tavírna | 34 | 1688 | 1 | P4 | E3 | 2700 | LED svítidlo konfigurace: P4.58 | zadní | 0 | 17,0 | |
| Tavírna | 34 | 1687 | 1 | P4 | E3 | 2700 | LED svítidlo konfigurace: P4.21 | zadní | 5 | 20,0 | |
| Tavírna vnitroblok | 34 | 1696 | 1 | P4 | E3 | 2700 | LED svítidlo konfigurace: P4.23 | zadní | 0 | 18,0 | |
| Tavírna vnitroblok | 34 | 1697 | 1 | P4 | E3 | 2700 | LED svítidlo konfigurace: P4.30 | | 0 | 15,0 | |
| U Vltavy | 34 | 1698 | 1 | P4 | E3 | 2700 | LED svítidlo konfigurace: P4.35 | | 0 | 15,0 | |
| U Vltavy | 34 | 1699 | 1 | P4 | E3 | 2700 | LED svítidlo konfigurace: P4.39 | zadní | 0 | 12,0 | |

| Název ulice | RVO | Číslo VO | Poz. | Třída osv. | Zóna | Tc (K) | Navržené svítidlo | RS clona | Sklon sv. | P inst. [W] | Doplnění nebo výměna konstrukčních prvků |
|---|-----|----------|------|------------|------|--------|------------------------------------|----------|-----------|-------------|---|
| U Vltavy | 34 | 1700 | 1 | P4 | E3 | 2700 | LED svítidlo konfigurace: P4.44 | | 0 | 25,0 | |
| U Vltavy | 34 | 1701 | 1 | P4 | E3 | 2700 | LED svítidlo konfigurace: P4.43 | zadní | 0 | 12,0 | |
| vnitroblok U Zelené ratolesti x U Jeslí | 29 | 1324 | 1 | P4 | E3 | 2700 | LED svítidlo konfigurace: P4.30 | | 0 | 15,0 | Výměna: Stožár bezpaticový, válcový, stupňovitý 5m, vrcholové zatížení 25 kg |
| vnitroblok U Zelené ratolesti x U Jeslí | 29 | 1323 | 1 | P4 | E3 | 2700 | LED svítidlo konfigurace: P4.30 | | 0 | 15,0 | Výměna: Stožár bezpaticový, válcový, stupňovitý 5m, vrcholové zatížení 25 kg |
| vnitroblok U Zelené ratolesti x U Jeslí | 29 | 1322 | 1 | P4 | E3 | 2700 | LED svítidlo konfigurace: P4.30 | | 0 | 15,0 | Výměna: Stožár bezpaticový, válcový, stupňovitý 5m, vrcholové zatížení 25 kg |
| vnitroblok U Zelené ratolesti x U Jeslí | 29 | 1319 | 1 | P4 | E3 | 2700 | LED svítidlo konfigurace: P4.30 | | 0 | 15,0 | Výměna: Stožár bezpaticový, válcový, stupňovitý 5m, vrcholové zatížení 25 kg |
| vnitroblok U Zelené ratolesti x U Jeslí | 29 | 1320 | 1 | P4 | E3 | 2700 | LED svítidlo konfigurace: P4.30 | | 0 | 15,0 | Výměna: Stožár bezpaticový, válcový, stupňovitý 5m, vrcholové zatížení 25 kg |
| vnitroblok U Zelené ratolesti x U Jeslí | 29 | 1321 | 1 | P4 | E3 | 2700 | LED svítidlo konfigurace: P4.30 | | 0 | 15,0 | Výměna: Stožár bezpaticový, válcový, stupňovitý 5m, vrcholové zatížení 25 kg |
| U Jeslí | 29 | 1344 | 1 | P4 | E3 | 2700 | LED svítidlo konfigurace: P4.52 | | 0 | 20,0 | Výměna: Stožár bezpaticový, válcový, stupňovitý 8m, vrcholové zatížení 60 kg, výložník obloukový 1R/1500 |
| U Jeslí | 29 | 1345 | 1 | P4 | E3 | 2700 | LED svítidlo konfigurace: P4.55 | | 0 | 20,0 | Výměna: Stožár bezpaticový, válcový, stupňovitý 10m, vrcholové zatížení 60 kg, výložník obloukový 1R/2000 |
| U Jeslí | 29 | 1346 | 1 | P4 | E3 | 2700 | LED svítidlo konfigurace: P4.57 | | 0 | 20,0 | Výměna: Stožár bezpaticový, válcový, stupňovitý 10m, vrcholové zatížení 60 kg, výložník obloukový 1R/2000 |
| U Jeslí | 29 | 1347 | 1 | P4 | E3 | 2700 | LED svítidlo konfigurace: P4.56 | | 0 | 20,0 | Výměna: Stožár bezpaticový, válcový, stupňovitý 10m, vrcholové zatížení 60 kg, výložník obloukový 1R/2000 |
| U Jeslí | 29 | 1348 | 1 | P4 | E3 | 2700 | LED svítidlo konfigurace: P4.56 | | 0 | 20,0 | Výměna: Stožár bezpaticový, válcový, stupňovitý 10m, vrcholové zatížení 60 kg, výložník obloukový 1R/2000 |
| Věncova | 27 | 2549 | 1 | P4 | E3 | 2700 | LED svítidlo konfigurace: P4.53 | | 0 | 16,0 | |
| Věncova | 27 | 1271 | 1 | P4 | E3 | 2700 | LED svítidlo konfigurace: P4.41 | | 0 | 18,0 | Výměna: Stožár bezpaticový, válcový, stupňovitý 6m, vrcholové zatížení 25 kg |
| Věncova | 27 | 1270 | 1 | P4 | E3 | 2700 | LED svítidlo konfigurace: P4.48 | zadní | 5 | 26,0 | Výměna: Stožár bezpaticový, válcový, stupňovitý 6m, vrcholové zatížení 25 kg |
| Věncova | 27 | 1266 | 1 | P4 | E3 | 2700 | LED svítidlo konfigurace: P4.30 | | 0 | 15,0 | Výměna: Stožár bezpaticový, válcový, stupňovitý 5m, vrcholové zatížení 25 kg, výložník rovný 2R/1000/180° |
| Věncova | 27 | 1266 | 2 | P4 | E3 | 2700 | LED svítidlo konfigurace: P4.30 | | 0 | 15,0 | |
| Věncova | 27 | 1265 | 1 | P4 | E3 | 2700 | LED svítidlo konfigurace: P4.33 | | 0 | 40,0 | Výměna: Stožár bezpaticový, válcový, stupňovitý 5m, vrcholové zatížení 25 kg |
| Věncova | 27 | 1264 | 1 | P4 | E3 | 2700 | LED svítidlo konfigurace: P4.33 | | 0 | 40,0 | Výměna: Stožár bezpaticový, válcový, stupňovitý 5m, vrcholové zatížení 25 kg |
| Věncova | 27 | 1268 | 1 | P4 | E3 | 2700 | LED svítidlo konfigurace: P4.30 | | 0 | 15,0 | Výměna: Stožár bezpaticový, válcový, stupňovitý 5m, vrcholové zatížení 25 kg |
| Věncova | 27 | 1267 | 1 | P4 | E3 | 2700 | LED svítidlo konfigurace: P4.30 | | 0 | 15,0 | Výměna: Stožár bezpaticový, válcový, stupňovitý 5m, vrcholové zatížení 25 kg |
| Sídliště Plešivec | 27 | 1252 | 1 | P4 | E3 | 2700 | LED svítidlo konfigurace: P4.30 | | 0 | 15,0 | Výměna: Stožár bezpaticový, válcový, stupňovitý 5m, vrcholové zatížení 25 kg |

| Název ulice | RVO | Číslo VO | Poz. | Třída osv. | Zóna | Tc (K) | Navržené svítidlo | RS clona | Sklon sv. | P inst. [W] | Doplnění nebo výměna konstrukčních prvků |
|--|-----|----------|------|------------|------|--------|---------------------------------|----------|-----------|-------------|--|
| Sídlíště Plešivec | 27 | 1251 | 1 | P4 | E3 | 2700 | LED svítidlo konfigurace: P4.30 | | 0 | 15,0 | Výměna: Stožár bezpaticový, válcový, stupňovitý 5m, vrcholové zatížení 25 kg |
| Sídlíště Plešivec před školou | 27 | 1214 | 1 | P4 | E3 | 2700 | LED svítidlo konfigurace: P4.49 | | 0 | 15,0 | Výměna: Stožár bezpaticový, válcový, stupňovitý 6m, vrcholové zatížení 25 kg |
| Sídlíště Plešivec v areálu MŠ | 27 | 1215 | 1 | P4 | E3 | 2700 | LED svítidlo konfigurace: P4.20 | zadní | 0 | 15,0 | Výměna: Stožár bezpaticový, válcový, stupňovitý 5m, vrcholové zatížení 25 kg |
| Sídlíště Plešivec v areálu MŠ | 27 | 1216 | 1 | P4 | E3 | 2700 | LED svítidlo konfigurace: P4.20 | zadní | 0 | 15,0 | Výměna: Stožár bezpaticový, válcový, stupňovitý 5m, vrcholové zatížení 25 kg |
| Sídlíště Plešivec v areálu MŠ | 27 | 1217 | 1 | P4 | E3 | 2700 | LED svítidlo konfigurace: P4.20 | zadní | 0 | 15,0 | Výměna: Stožár bezpaticový, válcový, stupňovitý 5m, vrcholové zatížení 25 kg |
| Sídlíště Plešivec v areálu MŠ | 27 | 1218 | 1 | P4 | E3 | 2700 | LED svítidlo konfigurace: P4.30 | | 0 | 15,0 | Výměna: Stožár bezpaticový, válcový, stupňovitý 5m, vrcholové zatížení 25 kg |
| spojka ze sídlíště do ul. Konvalinková | 27 | 1219 | 1 | P4 | E3 | 2700 | LED svítidlo konfigurace: P4.43 | zadní | 0 | 12,0 | Výměna: Stožár bezpaticový, válcový, stupňovitý 6m, vrcholové zatížení 25 kg |
| spojka ze sídlíště do ul. Konvalinková | 27 | 1220 | 1 | P4 | E3 | 2700 | LED svítidlo konfigurace: P4.43 | zadní | 0 | 12,0 | Výměna: Stožár bezpaticový, válcový, stupňovitý 6m, vrcholové zatížení 25 kg |
| Luční | 27 | 1225 | 1 | P4 | E3 | 2700 | LED svítidlo konfigurace: P4.24 | zadní | 0 | 18,0 | Výměna: Stožár bezpaticový, válcový, stupňovitý 5m, vrcholové zatížení 25 kg |
| Luční | 27 | 1230 | 1 | P4 | E3 | 2700 | LED svítidlo konfigurace: P4.24 | zadní | 0 | 18,0 | Výměna: Stožár bezpaticový, válcový, stupňovitý 5m, vrcholové zatížení 25 kg |
| Luční | 27 | 1231 | 1 | P4 | E3 | 2700 | LED svítidlo konfigurace: P4.24 | zadní | 0 | 18,0 | Výměna: Stožár bezpaticový, válcový, stupňovitý 5m, vrcholové zatížení 25 kg |
| Zvonková | 27 | 1232 | 1 | P4 | E3 | 2700 | LED svítidlo konfigurace: P4.23 | zadní | 0 | 18,0 | Výměna: Stožár bezpaticový, válcový, stupňovitý 5m, vrcholové zatížení 25 kg |
| Zvonková | 27 | 1233 | 1 | P4 | E3 | 2700 | LED svítidlo konfigurace: P4.23 | zadní | 0 | 18,0 | Výměna: Stožár bezpaticový, válcový, stupňovitý 5m, vrcholové zatížení 25 kg |
| Zvonková | 27 | 1234 | 1 | P4 | E3 | 2700 | LED svítidlo konfigurace: P4.23 | zadní | 0 | 18,0 | Výměna: Stožár bezpaticový, válcový, stupňovitý 5m, vrcholové zatížení 25 kg |
| Luční | 27 | 1235 | 1 | P4 | E3 | 2700 | LED svítidlo konfigurace: P4.24 | zadní | 0 | 18,0 | Výměna: Stožár bezpaticový, válcový, stupňovitý 5m, vrcholové zatížení 25 kg |
| Luční | 27 | 1236 | 1 | P4 | E3 | 2700 | LED svítidlo konfigurace: P4.24 | zadní | 0 | 18,0 | Výměna: Stožár bezpaticový, válcový, stupňovitý 5m, vrcholové zatížení 25 kg |
| Luční | 27 | 1237 | 1 | P4 | E3 | 2700 | LED svítidlo konfigurace: P4.24 | zadní | 0 | 18,0 | Výměna: Stožár bezpaticový, válcový, stupňovitý 5m, vrcholové zatížení 25 kg |
| Luční | 27 | 1238 | 1 | P4 | E3 | 2700 | LED svítidlo konfigurace: P4.26 | | 0 | 34,0 | Výměna: Stožár bezpaticový, válcový, stupňovitý 5m, vrcholové zatížení 25 kg |
| U Cihelny | 3 | 32 | 1 | P4 | E3 | 2700 | LED svítidlo konfigurace: P4.49 | | 0 | 15,0 | Výměna: Stožár bezpaticový, válcový, stupňovitý 6m, vrcholové zatížení 25 kg |
| U Cihelny | 3 | 33 | 1 | P4 | E3 | 2700 | LED svítidlo konfigurace: P4.40 | zadní | 0 | 20,0 | Výměna: Stožár bezpaticový, válcový, stupňovitý 6m, vrcholové zatížení 25 kg |
| U Cihelny | 3 | 34 | 1 | P4 | E3 | 2700 | LED svítidlo konfigurace: P4.40 | zadní | 0 | 20,0 | Výměna: Stožár bezpaticový, válcový, stupňovitý 6m, vrcholové zatížení 25 kg |
| U Cihelny | 3 | 35 | 1 | P4 | E3 | 2700 | LED svítidlo konfigurace: P4.40 | zadní | 0 | 20,0 | Výměna: Stožár bezpaticový, válcový, stupňovitý 6m, vrcholové zatížení 25 kg |
| U Cihelny | 3 | 36 | 1 | P4 | E3 | 2700 | LED svítidlo konfigurace: P4.40 | zadní | 0 | 20,0 | Výměna: Stožár bezpaticový, válcový, stupňovitý 6m, vrcholové zatížení 25 kg |

| Název ulice | RVO | Číslo VO | Poz. | Třída osv. | Zóna | Tc (K) | Navržené svítidlo | RS clona | Sklon sv. | P inst. [W] | Doplnění nebo výměna konstrukčních prvků |
|-------------------|-----|----------|------|------------|------|--------|---------------------------------|----------|-----------|-------------|---|
| U Cihelny | 3 | 37 | 1 | P4 | E3 | 2700 | LED svítidlo konfigurace: P4.31 | zadní | 0 | 23,0 | Výměna: Stožár bezpaticový, válcový, stupňovitý 5m, vrcholové zatížení 25 kg |
| U Cihelny | 3 | 38 | 1 | P4 | E3 | 2700 | LED svítidlo konfigurace: P4.32 | zadní | 0 | 15,0 | Výměna: Stožár bezpaticový, válcový, stupňovitý 5m, vrcholové zatížení 25 kg |
| U Cihelny | 3 | 39 | 1 | P4 | E3 | 2700 | LED svítidlo konfigurace: P4.20 | zadní | 0 | 15,0 | Výměna: Stožár bezpaticový, válcový, stupňovitý 5m, vrcholové zatížení 25 kg |
| U Cihelny | 3 | 40 | 1 | P4 | E3 | 2700 | LED svítidlo konfigurace: P4.31 | zadní | 0 | 23,0 | Výměna: Stožár bezpaticový, válcový, stupňovitý 5m, vrcholové zatížení 25 kg |
| U Cihelny-odbočka | 3 | 42 | 1 | P4 | E3 | 2700 | LED svítidlo konfigurace: P4.14 | | 0 | 20,0 | Výměna: Stožár bezpaticový, válcový, stupňovitý 5m, vrcholové zatížení 25 kg |
| U Cihelny | 3 | 41 | 1 | P4 | E3 | 2700 | LED svítidlo konfigurace: P4.39 | zadní | 0 | 12,0 | Výměna: Stožár bezpaticový, válcový, stupňovitý 6m, vrcholové zatížení 25 kg |
| U Cihelny | 3 | 43 | 1 | P4 | E3 | 2700 | LED svítidlo konfigurace: P4.26 | | 0 | 34,0 | |
| U Cihelny | 3 | 44 | 1 | P4 | E3 | 2700 | LED svítidlo konfigurace: P4.32 | zadní | 0 | 15,0 | |
| U Cihelny | 3 | 45 | 1 | P4 | E3 | 2700 | LED svítidlo konfigurace: P4.37 | zadní | 0 | 16,0 | |
| U Cihelny | 3 | 47 | 1 | P4 | E3 | 2700 | LED svítidlo konfigurace: P4.37 | zadní | 0 | 16,0 | |
| U Cihelny | 3 | 46 | 1 | P4 | E3 | 2700 | LED svítidlo konfigurace: P4.40 | zadní | 0 | 20,0 | |
| U Cihelny | 3 | 48 | 1 | P4 | E3 | 2700 | LED svítidlo konfigurace: P4.37 | zadní | 0 | 16,0 | |
| U Cihelny | 3 | 49 | 1 | P4 | E3 | 2700 | LED svítidlo konfigurace: P4.40 | zadní | 0 | 20,0 | |
| Krásné údolí | 13 | 465 | 1 | P4 | E3 | 2700 | LED svítidlo konfigurace: P4.14 | | 0 | 20,0 | Výměna: Stožár bezpaticový, válcový, stupňovitý 5m, vrcholové zatížení 25 kg |
| Krásné údolí | 13 | 464 | 1 | P4 | E3 | 2700 | LED svítidlo konfigurace: P4.14 | | 0 | 20,0 | Výměna: Stožár bezpaticový, válcový, stupňovitý 5m, vrcholové zatížení 25 kg |
| Krásné údolí | 13 | 463 | 1 | P4 | E3 | 2700 | LED svítidlo konfigurace: P4.13 | zadní | 0 | 13,0 | Výměna: Stožár bezpaticový, válcový, stupňovitý 5m, vrcholové zatížení 25 kg |
| Krásné údolí | 13 | 462 | 1 | P4 | E3 | 2700 | LED svítidlo konfigurace: P4.13 | zadní | 0 | 13,0 | Výměna: Stožár bezpaticový, válcový, stupňovitý 5m, vrcholové zatížení 25 kg |
| Krásné údolí | 13 | 461 | 1 | P4 | E3 | 2700 | LED svítidlo konfigurace: P4.14 | | 0 | 20,0 | Výměna: Stožár bezpaticový, válcový, stupňovitý 5m, vrcholové zatížení 25 kg |
| Krásné údolí | 13 | 460 | 1 | P4 | E3 | 2700 | LED svítidlo konfigurace: P4.39 | zadní | 0 | 12,0 | Výměna: Stožár bezpaticový, válcový, stupňovitý 6m, vrcholové zatížení 25 kg |
| Krásné údolí | 13 | 459 | 1 | P4 | E3 | 2700 | LED svítidlo konfigurace: P4.59 | | 0 | 25,0 | Výměna: Stožár bezpaticový, válcový, stupňovitý 10m, vrcholové zatížení 60 kg, výložník obloukový 1R/1500 |
| Pod Kaštany | 29 | 1337 | 1 | P4 | E3 | 2700 | LED svítidlo konfigurace: P4.21 | zadní | 5 | 20,0 | |
| Pod Kaštany | 29 | 1338 | 1 | P4 | E3 | 2700 | LED svítidlo konfigurace: P4.58 | zadní | 0 | 17,0 | Výměna: Stožár bezpaticový, válcový, stupňovitý 10m, vrcholové zatížení 60 kg, výložník obloukový 1R/2000 |
| Pod Kaštany | 29 | 1339 | 1 | P4 | E3 | 2700 | LED svítidlo konfigurace: P4.37 | zadní | 0 | 16,0 | |

| Název ulice | RVO | Číslo VO | Poz. | Třída osv. | Zóna | Tc (K) | Navržené svítidlo | RS clona | Sklon sv. | P inst. [W] | Doplnění nebo výměna konstrukčních prvků |
|-------------|-----|----------|------|------------|------|--------|---------------------------------|----------|-----------|-------------|---|
| Pod Kaštany | 29 | 1340 | 1 | P4 | E3 | 2700 | LED svítidlo konfigurace: P4.37 | zadní | 0 | 16,0 | Výměna: Stožár bezpaticový, válcový, stupňovitý 6m, vrcholové zatížení 25 kg |
| Pod Kaštany | 29 | 1342 | 1 | P4 | E3 | 2700 | LED svítidlo konfigurace: P4.40 | zadní | 0 | 20,0 | |
| Pod Kaštany | 29 | 1343 | 1 | P4 | E3 | 2700 | LED svítidlo konfigurace: P4.40 | zadní | 0 | 20,0 | |
| Pod Kaštany | 29 | 1341 | 1 | P4 | E3 | 2700 | LED svítidlo konfigurace: P4.39 | zadní | 0 | 12,0 | Výměna: Stožár bezpaticový, válcový, stupňovitý 6m, vrcholové zatížení 25 kg |
| Pod Kaštany | 20 | 1038 | 1 | P4 | E3 | 2700 | LED svítidlo konfigurace: P4.31 | zadní | 0 | 23,0 | Výměna: Stožár bezpaticový, válcový, stupňovitý 5m, vrcholové zatížení 25 kg |
| Pod Kaštany | 20 | 1035 | 1 | P4 | E3 | 2700 | LED svítidlo konfigurace: P4.31 | zadní | 0 | 23,0 | Výměna: Stožár bezpaticový, válcový, stupňovitý 5m, vrcholové zatížení 25 kg |
| Pod Kaštany | 20 | 1036 | 1 | P4 | E3 | 2700 | LED svítidlo konfigurace: P4.20 | zadní | 0 | 15,0 | Výměna: Stožár bezpaticový, válcový, stupňovitý 5m, vrcholové zatížení 25 kg |
| Pod Kaštany | 20 | 1037 | 1 | P4 | E3 | 2700 | LED svítidlo konfigurace: P4.31 | zadní | 0 | 23,0 | Výměna: Stožár bezpaticový, válcový, stupňovitý 5m, vrcholové zatížení 25 kg |
| Pod skalkou | 19 | 1006 | 1 | P3 | E3 | 2700 | LED svítidlo konfigurace: P3.16 | | 0 | 17,0 | Výměna: Stožár bezpaticový, válcový, stupňovitý 6m, vrcholové zatížení 25 kg |
| Pod skalkou | 19 | 1007 | 1 | P3 | E3 | 2700 | LED svítidlo konfigurace: P3.16 | | 0 | 17,0 | Výměna: Stožár bezpaticový, válcový, stupňovitý 6m, vrcholové zatížení 25 kg |
| Pod skalkou | 19 | 1008 | 1 | P3 | E3 | 2700 | LED svítidlo konfigurace: P3.16 | | 0 | 17,0 | Výměna: Stožár bezpaticový, válcový, stupňovitý 6m, vrcholové zatížení 25 kg |
| Pod skalkou | 19 | 1009 | 1 | P3 | E3 | 2700 | LED svítidlo konfigurace: P3.16 | | 0 | 17,0 | Výměna: Stožár bezpaticový, válcový, stupňovitý 6m, vrcholové zatížení 25 kg |
| Pod skalkou | 19 | 1010 | 1 | P3 | E3 | 2700 | LED svítidlo konfigurace: P3.16 | | 0 | 17,0 | Výměna: Stožár bezpaticový, válcový, stupňovitý 6m, vrcholové zatížení 25 kg |
| Pod skalkou | 19 | 1011 | 1 | P3 | E3 | 2700 | LED svítidlo konfigurace: P3.20 | | 0 | 21,0 | Výměna: Stožár bezpaticový, válcový, stupňovitý 6m, vrcholové zatížení 25 kg |
| Pod skalkou | 19 | 1012 | 1 | P3 | E3 | 2700 | LED svítidlo konfigurace: P3.20 | | 0 | 21,0 | Výměna: Stožár bezpaticový, válcový, stupňovitý 6m, vrcholové zatížení 25 kg |
| Pod skalkou | 19 | 1013 | 1 | P3 | E3 | 2700 | LED svítidlo konfigurace: P3.21 | zadní | 0 | 28,0 | Výměna: Stožár bezpaticový, válcový, stupňovitý 10m, vrcholové zatížení 60 kg, výložník obloukový 1R/1500 |
| Pod skalkou | 19 | 1014 | 1 | P3 | E3 | 2700 | LED svítidlo konfigurace: P3.21 | zadní | 0 | 28,0 | Výměna: Stožár bezpaticový, válcový, stupňovitý 10m, vrcholové zatížení 60 kg, výložník obloukový 1R/1500 |
| Pod skalkou | 19 | 1015 | 1 | P3 | E3 | 2700 | LED svítidlo konfigurace: P3.21 | zadní | 0 | 28,0 | Výměna: Stožár bezpaticový, válcový, stupňovitý 10m, vrcholové zatížení 60 kg, výložník obloukový 1R/1500 |
| Pod skalkou | 2 | 27 | 1 | P3 | E3 | 2700 | LED svítidlo konfigurace: P3.21 | zadní | 0 | 28,0 | Výměna: Stožár bezpaticový, válcový, stupňovitý 10m, vrcholové zatížení 60 kg, výložník obloukový 1R/1500 |
| Pod skalkou | 2 | 22 | 1 | P3 | E3 | 2700 | LED svítidlo konfigurace: P3.21 | zadní | 0 | 28,0 | Výměna: Stožár bezpaticový, válcový, stupňovitý 10m, vrcholové zatížení 60 kg, výložník obloukový 1R/1500 |
| U Poráků | 2 | 23 | 1 | P3 | E3 | 2700 | LED svítidlo konfigurace: P3.21 | zadní | 0 | 28,0 | Výměna: Stožár bezpaticový, válcový, stupňovitý 10m, vrcholové zatížení 60 kg, výložník obloukový 1R/1500 |
| U Poráků | 2 | 24 | 1 | P3 | E3 | 2700 | LED svítidlo konfigurace: P3.22 | | 0 | 25,0 | Výměna: Stožár bezpaticový, válcový, stupňovitý 10m, vrcholové zatížení 60 kg, výložník obloukový 1R/1500 |
| U Poráků | 2 | 25 | 1 | P3 | E3 | 2700 | LED svítidlo konfigurace: P3.21 | zadní | 0 | 28,0 | Výměna: Stožár bezpaticový, válcový, stupňovitý 10m, vrcholové zatížení 60 kg, výložník obloukový 1R/1500 |

| Název ulice | RVO | Číslo VO | Poz. | Třída osv. | Zóna | Tc (K) | Navržené svítidlo | RS clona | Sklon sv. | P inst. [W] | Doplnění nebo výměna konstrukčních prvků |
|------------------------------|-----|----------|------|------------|------|--------|---------------------------------|----------|-----------|-------------|---|
| U Poráků | 2 | 26 | 1 | P3 | E3 | 2700 | LED svítidlo konfigurace: P3.22 | | 0 | 25,0 | Výměna: Stožár bezpaticový, válcový, stupňovitý 10m, vrcholové zatížení 60 kg, výložník obloukový 1R/1500 |
| Na Skalce | 19 | 1016 | 1 | P4 | E3 | 2700 | LED svítidlo konfigurace: P4.39 | zadní | 0 | 12,0 | Výměna: Stožár bezpaticový, válcový, stupňovitý 6m, vrcholové zatížení 25 kg |
| Na Skalce | 19 | 1017 | 1 | P4 | E3 | 2700 | LED svítidlo konfigurace: P4.43 | zadní | 0 | 12,0 | Výměna: Stožár bezpaticový, válcový, stupňovitý 6m, vrcholové zatížení 25 kg |
| Na Skalce | 19 | 1018 | 1 | P4 | E3 | 2700 | LED svítidlo konfigurace: P4.43 | zadní | 0 | 12,0 | Výměna: Stožár bezpaticový, válcový, stupňovitý 6m, vrcholové zatížení 25 kg |
| Na Skalce | 19 | 1019 | 1 | P4 | E3 | 2700 | LED svítidlo konfigurace: P4.43 | zadní | 0 | 12,0 | Výměna: Stožár bezpaticový, válcový, stupňovitý 6m, vrcholové zatížení 25 kg |
| Na Skalce | 19 | 1020 | 1 | P4 | E3 | 2700 | LED svítidlo konfigurace: P4.43 | zadní | 0 | 12,0 | Výměna: Stožár bezpaticový, válcový, stupňovitý 6m, vrcholové zatížení 25 kg |
| Na Skalce | 19 | 1026 | 1 | P4 | E3 | 2700 | LED svítidlo konfigurace: P4.37 | zadní | 0 | 16,0 | Výměna: Stožár bezpaticový, válcový, stupňovitý 6m, vrcholové zatížení 25 kg |
| Na Skalce | 19 | 1025 | 1 | P4 | E3 | 2700 | LED svítidlo konfigurace: P4.37 | zadní | 0 | 16,0 | Výměna: Stožár bezpaticový, válcový, stupňovitý 6m, vrcholové zatížení 25 kg |
| Na Skalce | 19 | 1024 | 1 | P4 | E3 | 2700 | LED svítidlo konfigurace: P4.37 | zadní | 0 | 16,0 | Výměna: Stožár bezpaticový, válcový, stupňovitý 6m, vrcholové zatížení 25 kg |
| Na Skalce | 19 | 1023 | 1 | P4 | E3 | 2700 | LED svítidlo konfigurace: P4.37 | zadní | 0 | 16,0 | Výměna: Stožár bezpaticový, válcový, stupňovitý 6m, vrcholové zatížení 25 kg |
| Na Skalce | 19 | 1022 | 1 | P4 | E3 | 2700 | LED svítidlo konfigurace: P4.37 | zadní | 0 | 16,0 | Výměna: Stožár bezpaticový, válcový, stupňovitý 6m, vrcholové zatížení 25 kg |
| Na Skalce | 19 | 1021 | 1 | P4 | E3 | 2700 | LED svítidlo konfigurace: P4.37 | zadní | 0 | 16,0 | Výměna: Stožár bezpaticový, válcový, stupňovitý 6m, vrcholové zatížení 25 kg |
| Příční | 19 | 1027 | 1 | P4 | E3 | 2700 | LED svítidlo konfigurace: P4.39 | zadní | 0 | 12,0 | Výměna: Stožár bezpaticový, válcový, stupňovitý 6m, vrcholové zatížení 25 kg |
| Příční | 19 | 1028 | 1 | P4 | E3 | 2700 | LED svítidlo konfigurace: P4.39 | zadní | 0 | 12,0 | Výměna: Stožár bezpaticový, válcový, stupňovitý 6m, vrcholové zatížení 25 kg |
| Příční | 19 | 1029 | 1 | P4 | E3 | 2700 | LED svítidlo konfigurace: P4.39 | zadní | 0 | 12,0 | Výměna: Stožár bezpaticový, válcový, stupňovitý 6m, vrcholové zatížení 25 kg |
| spojka Na Skalce x Na Morani | 19 | 1030 | 1 | P4 | E3 | 2700 | LED svítidlo konfigurace: P4.30 | | 0 | 15,0 | Výměna: Stožár bezpaticový, válcový, stupňovitý 5m, vrcholové zatížení 25 kg |
| Na Morani | 19 | 1034 | 1 | P4 | E3 | 2700 | LED svítidlo konfigurace: P4.37 | zadní | 0 | 16,0 | Výměna: Stožár bezpaticový, válcový, stupňovitý 6m, vrcholové zatížení 25 kg |
| Na Morani | 19 | 1031 | 1 | P4 | E3 | 2700 | LED svítidlo konfigurace: P4.17 | | 0 | 20,0 | Výměna: Stožár bezpaticový, válcový, stupňovitý 5m, vrcholové zatížení 25 kg |
| Na Morani | 19 | 1032 | 1 | P4 | E3 | 2700 | LED svítidlo konfigurace: P4.17 | | 0 | 20,0 | |
| Na Morani | 19 | 1033 | 1 | P4 | E3 | 2700 | LED svítidlo konfigurace: P4.17 | | 0 | 20,0 | Výměna: Stožár bezpaticový, válcový, stupňovitý 5m, vrcholové zatížení 25 kg |
| Hřbitovní | 19 | 1005 | 1 | P3 | E3 | 2700 | LED svítidlo konfigurace: P3.16 | | 0 | 17,0 | Výměna: Stožár bezpaticový, válcový, stupňovitý 6m, vrcholové zatížení 25 kg |
| Hřbitovní | 19 | 1004 | 1 | P3 | E3 | 2700 | LED svítidlo konfigurace: P3.16 | | 0 | 17,0 | Výměna: Stožár bezpaticový, válcový, stupňovitý 6m, vrcholové zatížení 25 kg |
| Hřbitovní | 19 | 1003 | 1 | P3 | E3 | 2700 | LED svítidlo konfigurace: P3.16 | | 0 | 17,0 | Výměna: Stožár bezpaticový, válcový, stupňovitý 6m, vrcholové zatížení 25 kg |

| Název ulice | RVO | Číslo VO | Poz. | Třída osv. | Zóna | Tc (K) | Navržené svítidlo | RS clona | Sklon sv. | P inst. [W] | Doplnění nebo výměna konstrukčních prvků |
|---------------|-----|----------|------|------------|------|--------|---------------------------------|----------|-----------|-------------|--|
| Hřbitovní | 19 | 1002 | 1 | P3 | E3 | 2700 | LED svítidlo konfigurace: P3.18 | | 0 | 29,0 | Výměna: Stožár bezpaticový, válcový, stupňovitý 6m, vrcholové zatížení 25 kg |
| Hřbitovní | 19 | 1001 | 1 | P4 | E3 | 2700 | LED svítidlo konfigurace: P4.49 | | 0 | 15,0 | Výměna: Stožár bezpaticový, válcový, stupňovitý 6m, vrcholové zatížení 25 kg |
| Hřbitovní | 19 | 1000 | 1 | P3 | E3 | 2700 | LED svítidlo konfigurace: P3.18 | | 0 | 29,0 | Výměna: Stožár bezpaticový, válcový, stupňovitý 6m, vrcholové zatížení 25 kg |
| Hřbitovní | 19 | 999 | 1 | P3 | E3 | 2700 | LED svítidlo konfigurace: P3.18 | | 0 | 29,0 | Výměna: Stožár bezpaticový, válcový, stupňovitý 6m, vrcholové zatížení 25 kg |
| Hřbitovní | 19 | 998 | 1 | P3 | E3 | 2700 | LED svítidlo konfigurace: P3.18 | | 0 | 29,0 | Výměna: Stožár bezpaticový, válcový, stupňovitý 6m, vrcholové zatížení 25 kg |
| Hřbitovní | 19 | 997 | 1 | P3 | E3 | 2700 | LED svítidlo konfigurace: P3.18 | | 0 | 29,0 | Výměna: Stožár bezpaticový, válcový, stupňovitý 6m, vrcholové zatížení 25 kg |
| Nad Nemocnicí | 19 | 989 | 1 | P3 | E3 | 2700 | LED svítidlo konfigurace: P3.16 | | 0 | 17,0 | Výměna: Stožár bezpaticový, válcový, stupňovitý 6m, vrcholové zatížení 25 kg |
| Nad Nemocnicí | 19 | 990 | 1 | P3 | E3 | 2700 | LED svítidlo konfigurace: P3.16 | | 0 | 17,0 | Výměna: Stožár bezpaticový, válcový, stupňovitý 6m, vrcholové zatížení 25 kg |
| Nad Nemocnicí | 19 | 991 | 1 | P3 | E3 | 2700 | LED svítidlo konfigurace: P3.18 | | 0 | 29,0 | Výměna: Stožár bezpaticový, válcový, stupňovitý 6m, vrcholové zatížení 25 kg |
| Nad Nemocnicí | 19 | 992 | 1 | P3 | E3 | 2700 | LED svítidlo konfigurace: P3.18 | | 0 | 29,0 | Výměna: Stožár bezpaticový, válcový, stupňovitý 6m, vrcholové zatížení 25 kg |
| Nad Nemocnicí | 19 | 993 | 1 | P3 | E3 | 2700 | LED svítidlo konfigurace: P3.18 | | 0 | 29,0 | Výměna: Stožár bezpaticový, válcový, stupňovitý 6m, vrcholové zatížení 25 kg |
| Nad Nemocnicí | 19 | 994 | 1 | P3 | E3 | 2700 | LED svítidlo konfigurace: P3.18 | | 0 | 29,0 | Výměna: Stožár bezpaticový, válcový, stupňovitý 6m, vrcholové zatížení 25 kg |
| Nad Nemocnicí | 19 | 995 | 1 | P3 | E3 | 2700 | LED svítidlo konfigurace: P3.18 | | 0 | 29,0 | Výměna: Stožár bezpaticový, válcový, stupňovitý 6m, vrcholové zatížení 25 kg |
| Rybniční | 18 | 950 | 1 | P3 | E3 | 2700 | LED svítidlo konfigurace: P3.4 | zadní | 0 | 24,0 | Montáž: NÁSTAVEC NA SADOVÝ STOŽÁR 1M + 2R/500/180° VÝLOŽNÍK rovný |
| Rybniční | 18 | 950 | 2 | P3 | E3 | 2700 | LED svítidlo konfigurace: P3.4 | zadní | 0 | 24,0 | |
| Rybniční | 18 | 949 | 1 | P4 | E3 | 2700 | LED svítidlo konfigurace: P4.16 | zadní | 0 | 15,0 | |
| Rybniční | 18 | 948 | 1 | P4 | E3 | 2700 | LED svítidlo konfigurace: P4.16 | zadní | 0 | 15,0 | |
| Rybniční | 18 | 947 | 1 | P4 | E3 | 2700 | LED svítidlo konfigurace: P4.16 | zadní | 0 | 15,0 | |
| Rybniční | 18 | 946 | 1 | P4 | E3 | 2700 | LED svítidlo konfigurace: P4.16 | zadní | 0 | 15,0 | |
| Křížová | 18 | 969 | 1 | M5 | E3 | 2700 | LED svítidlo konfigurace: M5.1 | | 5 | 26,0 | |
| Křížová | 18 | 968 | 1 | M5 | E3 | 2700 | LED svítidlo konfigurace: M5.1 | | 5 | 26,0 | |
| Křížová | 18 | 967 | 1 | M5 | E3 | 2700 | LED svítidlo konfigurace: M5.1 | | 5 | 26,0 | |
| Křížová | 18 | 2429 | 1 | M5 | E3 | 2700 | LED svítidlo konfigurace: M5.1 | | 5 | 26,0 | |

| Název ulice | RVO | Číslo VO | Poz. | Třída osv. | Zóna | Tc (K) | Navržené svítidlo | RS clona | Sklon sv. | P inst. [W] | Doplnění nebo výměna konstrukčních prvků |
|----------------------------------|-----|----------|------|------------|------|--------|---------------------------------------|----------|-----------|-------------|--|
| U Nových domovů | 18 | 972 | 1 | P4 | E3 | 2700 | LED svítidlo konfigurace: P4.31 | zadní | 0 | 23,0 | |
| U Nových domovů | 18 | 983 | 1 | P4 | E3 | 2700 | LED svítidlo konfigurace: P4.32 | zadní | 0 | 15,0 | |
| U Nových domovů | 18 | 984 | 1 | P4 | E3 | 2700 | LED svítidlo konfigurace: P4.31 | zadní | 0 | 23,0 | |
| U Nových domovů | 18 | 985 | 1 | P4 | E3 | 2700 | LED svítidlo konfigurace: P4.16 | zadní | 0 | 15,0 | |
| U Nových domovů | 18 | 986 | 1 | P4 | E3 | 2700 | LED svítidlo konfigurace: P4.15 | | 0 | 15,0 | |
| U Nových domovů | 18 | 987 | 1 | P4 | E3 | 2700 | LED svítidlo konfigurace: P4.15 | | 0 | 15,0 | |
| U Nových domovů | 18 | 988 | 1 | P4 | E3 | 2700 | LED svítidlo konfigurace: P4.15 | | 0 | 15,0 | |
| Pod Hrází | 18 | 2428 | 1 | P3 | E3 | 2700 | LED svítidlo konfigurace: P3.8 | | 5 | 24,0 | |
| Pod Hrází | 18 | 2427 | 1 | PMK1 | E3 | 2700 | LED svítidlo konfigurace: PMK pro BDa | | 5 | 10,0 | |
| Pod Hrází | 18 | 2427 | 2 | P3 | E3 | 2700 | LED svítidlo konfigurace: PMK pro BDb | | 5 | 30,0 | |
| Pod Hrází | 43 | 2055 | 1 | P3 | E3 | 2700 | LED svítidlo konfigurace: P3.8 | | 5 | 24,0 | |
| Pod Hrází | 43 | 2054 | 1 | P3 | E3 | 2700 | LED svítidlo konfigurace: P3.8 | | 5 | 24,0 | Výměna: Stožár bezpaticový, válcový, stupňovitý 5m, vrcholové zatížení 25 kg |
| Pod Hrází | 43 | 2053 | 1 | P3 | E3 | 2700 | LED svítidlo konfigurace: P3.8 | | 5 | 24,0 | Výměna: Stožár bezpaticový, válcový, stupňovitý 5m, vrcholové zatížení 25 kg |
| Pod Hrází | 43 | 2052 | 1 | P3 | E3 | 2700 | LED svítidlo konfigurace: P3.8 | | 5 | 24,0 | Výměna: Stožár bezpaticový, válcový, stupňovitý 5m, vrcholové zatížení 25 kg |
| Křížová | 18 | 973 | 1 | P3 | E3 | 2700 | LED svítidlo konfigurace: P3.24 | zadní | 5 | 25,0 | |
| Křížová | 18 | 974 | 1 | P3 | E3 | 2700 | LED svítidlo konfigurace: P3.24 | zadní | 5 | 25,0 | |
| Křížová | 18 | 975 | 1 | P3 | E3 | 2700 | LED svítidlo konfigurace: P3.24 | zadní | 5 | 25,0 | |
| Křížová | 18 | 976 | 1 | P3 | E3 | 2700 | LED svítidlo konfigurace: P3.24 | zadní | 5 | 25,0 | |
| Křížová | 18 | 977 | 1 | P3 | E3 | 2700 | LED svítidlo konfigurace: P3.24 | zadní | 5 | 25,0 | |
| spojka U Nových domovů x Křížova | 18 | 982 | 1 | P4 | E3 | 2700 | LED svítidlo konfigurace: P4.30 | | 0 | 15,0 | |
| Křížová | 18 | 979 | 1 | P3 | E3 | 2700 | LED svítidlo konfigurace: P3.24 | zadní | 5 | 25,0 | |
| Křížová | 18 | 980 | 1 | P3 | E3 | 2700 | LED svítidlo konfigurace: P3.24 | zadní | 5 | 25,0 | |
| Křížová | 18 | 981 | 1 | P3 | E3 | 2700 | LED svítidlo konfigurace: P3.24 | zadní | 5 | 25,0 | |

| Název ulice | RVO | Číslo VO | Poz. | Třída osv. | Zóna | Tc (K) | Navržené svítidlo | RS clona | Sklon sv. | P inst. [W] | Doplnění nebo výměna konstrukčních prvků |
|------------------|-------|----------|------|------------|------|--------|---------------------------------|----------|-----------|-------------|--|
| Stinná | ##### | VO13 | 1 | P3 | E3 | 2700 | LED svítidlo konfigurace: P3.8 | | 5 | 24,0 | |
| Přídolská | 43 | 2121 | 1 | P4 | E3 | 2700 | LED svítidlo konfigurace: P4.20 | zadní | 0 | 15,0 | |
| Přídolská | 43 | 2122 | 1 | P4 | E3 | 2700 | LED svítidlo konfigurace: P4.20 | zadní | 0 | 15,0 | |
| Nové domovy | 18 | 956 | 1 | P4 | E3 | 2700 | LED svítidlo konfigurace: P4.40 | zadní | 0 | 20,0 | |
| Nové domovy | 18 | 957 | 1 | P4 | E3 | 2700 | LED svítidlo konfigurace: P4.40 | zadní | 0 | 20,0 | |
| Nové domovy | 18 | 959 | 1 | P4 | E3 | 2700 | LED svítidlo konfigurace: P4.40 | zadní | 0 | 20,0 | |
| Nové domovy | 18 | 960 | 1 | P4 | E3 | 2700 | LED svítidlo konfigurace: P4.40 | zadní | 0 | 20,0 | |
| Nové domovy | 18 | 961 | 1 | P4 | E3 | 2700 | LED svítidlo konfigurace: P4.36 | zadní | 0 | 16,0 | |
| Nová | 5 | 156 | 1 | P4 | E3 | 2700 | LED svítidlo konfigurace: P4.16 | zadní | 0 | 15,0 | |
| Nová | 5 | 155 | 1 | P4 | E3 | 2700 | LED svítidlo konfigurace: P4.16 | zadní | 0 | 15,0 | |
| Nová | 5 | 154 | 1 | P4 | E3 | 2700 | LED svítidlo konfigurace: P4.16 | zadní | 0 | 15,0 | |
| Nová | 5 | 153 | 1 | P4 | E3 | 2700 | LED svítidlo konfigurace: P4.16 | zadní | 0 | 15,0 | |
| Nová | 5 | 152 | 1 | P4 | E3 | 2700 | LED svítidlo konfigurace: P4.15 | | 0 | 15,0 | |
| Nová | 5 | 151 | 1 | P4 | E3 | 2700 | LED svítidlo konfigurace: P4.15 | | 0 | 15,0 | |
| Nová | 5 | 150 | 1 | P4 | E3 | 2700 | LED svítidlo konfigurace: P4.16 | zadní | 0 | 15,0 | |
| Nová | 5 | 149 | 1 | P4 | E3 | 2700 | LED svítidlo konfigurace: P4.16 | zadní | 0 | 15,0 | |
| Kaplická | 5 | 127 | 1 | M5 | E3 | 2700 | LED svítidlo konfigurace: M5.2 | | 0 | 36,0 | |
| Kaplická | 5 | 128 | 1 | P3 | E3 | 2700 | LED svítidlo konfigurace: P3.25 | zadní | 5 | 19,0 | |
| Kaplická | 5 | 129 | 1 | P3 | E3 | 2700 | LED svítidlo konfigurace: P3.25 | zadní | 5 | 19,0 | |
| Kaplická | 5 | 130 | 1 | P3 | E3 | 2700 | LED svítidlo konfigurace: P3.25 | zadní | 5 | 19,0 | |
| Kaplická odbočka | ##### | VO14 | 1 | P4 | E3 | 2700 | LED svítidlo konfigurace: P4.20 | zadní | 0 | 15,0 | |
| Kaplická | 5 | 134 | 1 | P3 | E3 | 2700 | LED svítidlo konfigurace: P3.25 | zadní | 5 | 19,0 | |
| Kaplická | 5 | 135 | 1 | P3 | E3 | 2700 | LED svítidlo konfigurace: P3.25 | zadní | 5 | 19,0 | |

| Název ulice | RVO | Číslo VO | Poz. | Třída osv. | Zóna | Tc (K) | Navržené svítidlo | RS clona | Sklon sv. | P inst. [W] | Doplnění nebo výměna konstrukčních prvků |
|--------------------------|-----|----------|------|------------|------|--------|---|----------|-----------|-------------|---|
| Kaplická | 5 | 136 | 1 | P3 | E3 | 2700 | LED svítidlo konfigurace: P3.25 | zadní | 5 | 19,0 | |
| Kaplická | 5 | 137 | 1 | P3 | E3 | 2700 | LED svítidlo konfigurace: P3.25 | zadní | 5 | 19,0 | |
| Příkrá | 5 | 148 | 1 | P3 | E3 | 2700 | LED svítidlo konfigurace: P3.14 | | 0 | 20,0 | |
| Kaplická | 5 | 138 | 1 | P3 | E3 | 2700 | LED svítidlo konfigurace: P3.25 | zadní | 5 | 19,0 | |
| Kaplická | 5 | 139 | 1 | P3 | E3 | 2700 | LED svítidlo konfigurace: P3.25 | zadní | 5 | 19,0 | |
| Kaplická | 5 | 140 | 1 | P3 | E3 | 2700 | LED svítidlo konfigurace: P3.25 | zadní | 5 | 19,0 | |
| Kaplická | 5 | 141 | 1 | P3 | E3 | 2700 | LED svítidlo konfigurace: P3.25 | zadní | 5 | 19,0 | |
| Kaplická | 5 | 142 | 1 | P3 | E3 | 2700 | LED svítidlo konfigurace: P3.25 | zadní | 5 | 19,0 | |
| Kaplická | 5 | 143 | 1 | P3 | E3 | 2700 | LED svítidlo konfigurace: P3.25 | zadní | 5 | 19,0 | |
| Kaplická | 5 | 144 | 1 | P3 | E3 | 2700 | LED svítidlo konfigurace: P3.25 | zadní | 5 | 19,0 | |
| Kaplická | 5 | 145 | 1 | P3 | E3 | 2700 | LED svítidlo konfigurace: P3.25 | zadní | 5 | 19,0 | |
| Kaplická | 5 | 146 | 1 | P3 | E3 | 2700 | LED svítidlo konfigurace: P3.25 | zadní | 5 | 19,0 | |
| Kaplická | 5 | 147 | 1 | M5 | E3 | 2700 | LED svítidlo konfigurace: M5.2 | | 0 | 36,0 | |
| Za Tiskárnou | 24 | 1123 | 1 | P4 | E3 | 2700 | LED svítidlo konfigurace: P4.58 | zadní | 0 | 17,0 | Výměna: Stožár bezpaticový, válcový, stupňovitý 10m, vrcholové zatížení 60 kg, výložník obloukový 1R/1500 |
| Za Tiskárnou | 24 | 1124 | 1 | P4 | E3 | 2700 | LED svítidlo konfigurace: P4.31 | zadní | 0 | 23,0 | |
| Za Tiskárnou | 24 | 1125 | 1 | P4 | E3 | 2700 | LED svítidlo konfigurace: P4.36 | zadní | 0 | 16,0 | |
| Za Tiskárnou | 24 | 1126 | 1 | P4 | E3 | 2700 | LED svítidlo konfigurace: P4.48 | zadní | 5 | 26,0 | |
| Za Tiskárnou | 24 | 1127 | 1 | P4 | E3 | 2700 | LED svítidlo konfigurace: P4.42 | | 0 | 17,0 | |
| Za Tiskárnou | 24 | 1128 | 1 | P4 | E3 | 2700 | LED svítidlo konfigurace: P4.40 | zadní | 0 | 20,0 | |
| parkoviště u BUS nádraží | 1 | 13 | 1 | P4 | E3 | 2700 | LED svítidlo konfigurace: P4.54 | | 0 | 30,0 | |
| parkoviště u BUS nádraží | 1 | 13 | 2 | PMK1 | E3 | 2700 | LED svítidlo konfigurace: PMK u BUS nádraží | | 5 | 40,0 | |
| parkoviště u BUS nádraží | 1 | 12 | 1 | P4 | E3 | 2700 | LED svítidlo konfigurace: P4.53 | | 0 | 16,0 | |
| parkoviště u BUS nádraží | 1 | 12 | 2 | PMK1 | E3 | 2700 | LED svítidlo konfigurace: PMK u BUS nádraží | | 5 | 40,0 | |

| Název ulice | RVO | Číslo VO | Poz. | Třída osv. | Zóna | Tc (K) | Navržené svítidlo | RS clona | Sklon sv. | P inst. [W] | Doplnění nebo výměna konstrukčních prvků |
|---------------|-----|----------|------|------------|------|--------|--|----------|-----------|-------------|---|
| cesta k lávce | 5 | 122 | 1 | P4 | E3 | 2700 | LED svítidlo konfigurace: P4.30 | | 0 | 15,0 | |
| cesta k lávce | 5 | 123 | 1 | P4 | E3 | 2700 | LED svítidlo konfigurace: P4.30 | | 0 | 15,0 | |
| cesta k lávce | 5 | 124 | 1 | P4 | E3 | 2700 | LED svítidlo konfigurace: P4.30 | | 0 | 15,0 | |
| cesta k lávce | 21 | 1074 | 1 | P4 | E3 | 2700 | LED svítidlo konfigurace: P4.30 | | 0 | 15,0 | |
| Nemocniční | 1 | 1 | 1 | M4 | E3 | 2700 | LED svítidlo konfigurace: M4.9 | | 0 | 47,0 | |
| Nemocniční | 1 | 1 | 2 | M4 | E3 | 2700 | LED svítidlo konfigurace: M4.9 | | 0 | 47,0 | |
| Nemocniční | 1 | 2 | 1 | M4 | E3 | 2700 | LED svítidlo konfigurace: M4.16 | | 5 | 120,0 | |
| Nemocniční | 24 | 1135 | 1 | M4 | E3 | 2700 | LED svítidlo konfigurace: M4.18 | | 0 | 118,0 | |
| Nemocniční | 24 | 1134 | 1 | M4 | E3 | 2700 | LED svítidlo konfigurace: M4.18 | | 0 | 118,0 | |
| Nemocniční | 24 | 1133 | 1 | M4 | E3 | 2700 | LED svítidlo konfigurace: M4.18 | | 0 | 118,0 | |
| Nemocniční | 24 | 1132 | 1 | M4 | E3 | 2700 | LED svítidlo konfigurace: M4.18 | | 0 | 118,0 | |
| Nemocniční | 24 | 1131 | 1 | M5 | E3 | 2700 | LED svítidlo konfigurace: M5.13 | přední | 5 | 60,0 | |
| Kaplická | 24 | 1111 | 1 | M5 | E3 | 2700 | LED svítidlo konfigurace: M5.13 | přední | 5 | 60,0 | Výměna: Stožár bezpaticový, válcový, stupňovitý 12m, vrcholové zatížení 55 kg, výložník obloukový 1R/2000 |
| Kaplická | 24 | 1112 | 1 | M5 | E3 | 2700 | LED svítidlo konfigurace: M5.13 | přední | 5 | 60,0 | Výměna: Stožár bezpaticový, válcový, stupňovitý 12m, vrcholové zatížení 55 kg, výložník obloukový 1R/2000 |
| Kaplická | 33 | 1584 | 1 | P4 | E3 | 2700 | LED svítidlo konfigurace: P4.48 | zadní | 5 | 26,0 | Výměna: Stožár bezpaticový, válcový, stupňovitý 6m, vrcholové zatížení 25 kg |
| Kaplická | 33 | 1581 | 1 | P4 | E3 | 2700 | LED svítidlo konfigurace: P4.48 | zadní | 5 | 26,0 | Výměna: Stožár bezpaticový, válcový, stupňovitý 6m, vrcholové zatížení 25 kg |
| Kaplická | 33 | 1580 | 1 | P4 | E3 | 2700 | LED svítidlo konfigurace: P4.48 | zadní | 5 | 26,0 | Výměna: Stožár bezpaticový, válcový, stupňovitý 6m, vrcholové zatížení 25 kg |
| Kaplická | 33 | 1576 | 1 | P4 | E3 | 2700 | LED svítidlo konfigurace: P4.48 | zadní | 5 | 26,0 | Výměna: Stožár bezpaticový, válcový, stupňovitý 6m, vrcholové zatížení 25 kg |
| Kaplická | 24 | 1114 | 1 | M5 | E3 | 2700 | LED svítidlo konfigurace: M5.9 | | 0 | 30,0 | Výměna: Stožár bezpaticový, válcový, stupňovitý 10m, vrcholové zatížení 60 kg, výložník obloukový 1R/2000 |
| Kaplická | 24 | 1113 | 1 | M5 | E3 | 2700 | LED svítidlo konfigurace: M5.13 | přední | 5 | 60,0 | Výměna: Stožár bezpaticový, válcový, stupňovitý 12m, vrcholové zatížení 55 kg, výložník obloukový 1R/2000 |
| Kaplická | 24 | 1119 | 1 | P4 | E3 | 2700 | LED svítidlo konfigurace: P4.22 | zadní | 0 | 22,0 | Výměna: Stožár bezpaticový, válcový, stupňovitý 5m, vrcholové zatížení 25 kg |
| Kaplická | 24 | 1129 | 1 | PMK1 | E3 | 2700 | LED svítidlo konfigurace: PMK Kaplická | | 5 | 40,0 | Výměna: Stožár bezpaticový, válcový, stupňovitý 10m, vrcholové zatížení 60 kg, výložník obloukový 2R/2000/90° |
| Kaplická | 24 | 1129 | 2 | M5 | E3 | 2700 | LED svítidlo konfigurace: M5.7 | | 0 | 40,0 | |

| Název ulice | RVO | Číslo VO | Poz. | Třída osv. | Zóna | Tc (K) | Navržené svítidlo | RS clona | Sklon sv. | P inst. [W] | Doplnění nebo výměna konstrukčních prvků |
|--------------------------|-----|----------|------|------------|------|--------|--|----------|-----------|-------------|---|
| Kaplická parkoviště | 24 | 1130 | 1 | PMK1 | E3 | 2700 | LED svítidlo konfigurace: PMK Kaplická | | 5 | 40,0 | Výměna: Stožár bezpaticový, válcový, stupňovitý 10m, vrcholové zatížení 60 kg, výložník obloukový 1R/2000 |
| Kaplická parkoviště | 24 | 1122 | 1 | PMK1 | E3 | 2700 | LED svítidlo konfigurace: PMK Kaplická | | 5 | 40,0 | |
| Kaplická parkoviště | 24 | 1121 | 1 | PMK1 | E3 | 2700 | LED svítidlo konfigurace: PMK Kaplická | | 5 | 40,0 | Výměna: Stožár bezpaticový, válcový, stupňovitý 10m, vrcholové zatížení 60 kg, výložník obloukový 2R/2000/90° |
| Kaplická parkoviště | 24 | 1121 | 2 | M5 | E3 | 2700 | LED svítidlo konfigurace: M5.8 | zadní | 0 | 35,0 | |
| u Hornobranského rybníka | 18 | 2562 | 1 | P4 | E3 | 2700 | LED svítidlo konfigurace: P4.10 | zadní | 0 | 13,0 | |
| u Hornobranského rybníka | 18 | 2563 | 1 | P4 | E3 | 2700 | LED svítidlo konfigurace: P4.10 | zadní | 0 | 13,0 | |
| u Hornobranského rybníka | 18 | 2564 | 1 | P4 | E3 | 2700 | LED svítidlo konfigurace: P4.10 | zadní | 0 | 13,0 | |
| Příkrá | 18 | 953 | 1 | P3 | E3 | 2700 | LED svítidlo konfigurace: P3.4 | zadní | 0 | 24,0 | |
| Příkrá | 18 | 954 | 1 | P3 | E3 | 2700 | LED svítidlo konfigurace: P3.4 | zadní | 0 | 24,0 | |
| Příkrá | 18 | 955 | 1 | P3 | E3 | 2700 | LED svítidlo konfigurace: P3.4 | zadní | 0 | 24,0 | |
| Příkrá | 18 | 951 | 1 | P3 | E3 | 2700 | LED svítidlo konfigurace: P3.8 | | 5 | 24,0 | |
| Příkrá | 18 | 952 | 1 | P3 | E3 | 2700 | LED svítidlo konfigurace: P3.18 | | 0 | 29,0 | |
| Nové domovy | 18 | 965 | 1 | P4 | E3 | 2700 | LED svítidlo konfigurace: P4.43 | zadní | 0 | 12,0 | |
| Nové domovy | 18 | 966 | 1 | P4 | E3 | 2700 | LED svítidlo konfigurace: P4.43 | zadní | 0 | 12,0 | |
| Nové domovy | 18 | 2550 | 1 | P4 | E3 | 2700 | LED svítidlo konfigurace: P4.37 | zadní | 0 | 16,0 | |
| Nové domovy | 18 | 964 | 1 | P4 | E3 | 2700 | LED svítidlo konfigurace: P4.36 | zadní | 0 | 16,0 | |
| Nové domovy | 18 | 963 | 1 | P4 | E3 | 2700 | LED svítidlo konfigurace: P4.38 | | 0 | 30,0 | |
| Nové domovy | 18 | 962 | 1 | P4 | E3 | 2700 | LED svítidlo konfigurace: P4.38 | | 0 | 30,0 | |
| Nové domovy | 18 | 958 | 1 | P4 | E3 | 2700 | LED svítidlo konfigurace: P4.38 | | 0 | 30,0 | |
| Budějovická | 6 | 189 | 1 | M4 | E3 | 2700 | LED svítidlo konfigurace: M4.13 | zadní | 0 | 58,0 | |
| Budějovická | 6 | 188 | 1 | M4 | E3 | 2700 | LED svítidlo konfigurace: M4.11 | | 0 | 87,0 | |
| Budějovická | 6 | 187 | 1 | M4 | E3 | 2700 | LED svítidlo konfigurace: M4.11 | | 0 | 87,0 | |
| Budějovická | 6 | 186 | 1 | M4 | E3 | 2700 | LED svítidlo konfigurace: M4.13 | zadní | 0 | 58,0 | |

| Název ulice | RVO | Číslo VO | Poz. | Třída osv. | Zóna | Tc (K) | Navržené svítidlo | RS clona | Sklon sv. | P inst. [W] | Doplnění nebo výměna konstrukčních prvků |
|---------------------------------|-----|----------|------|------------|------|--------|--|----------|-----------|-------------|--|
| Budějovická | 6 | 185 | 1 | M4 | E3 | 2700 | LED svítidlo konfigurace: M4.15 | | 0 | 65,0 | |
| Budějovická | 6 | 184 | 1 | M4 | E3 | 2700 | LED svítidlo konfigurace: M4.11 | | 0 | 87,0 | |
| Budějovická | 6 | 183 | 1 | M4 | E3 | 2700 | LED svítidlo konfigurace: M4.13 | zadní | 0 | 58,0 | |
| Budějovická příjezd ke KO | 6 | 180 | 1 | C3 | E3 | 2700 | LED svítidlo konfigurace: OK Budějovická | | 5 | 30,0 | |
| Budějovická výjezd z KO | 6 | 180 | 2 | C3 | E3 | 2700 | LED svítidlo konfigurace: OK Budějovická | | 5 | 30,0 | |
| osvětlení kruhového objezdu | 6 | 179 | 1 | C3 | E3 | 2700 | LED svítidlo konfigurace: OK Budějovická | | 5 | 30,0 | |
| osvětlení kruhového objezdu | 6 | 179 | 2 | C3 | E3 | 2700 | LED svítidlo konfigurace: OK Budějovická | | 5 | 30,0 | |
| osvětlení kruhového objezdu | 6 | 178 | 1 | C3 | E3 | 2700 | LED svítidlo konfigurace: OK Budějovická | | 5 | 30,0 | |
| osvětlení kruhového objezdu | 6 | 178 | 2 | C3 | E3 | 2700 | LED svítidlo konfigurace: OK Budějovická | | 5 | 30,0 | |
| příjezd na KO z ul. Tovární | 6 | 175 | 1 | C3 | E3 | 2700 | LED svítidlo konfigurace: OK Budějovická | | 5 | 30,0 | |
| výjezd z KO na ul. Tovární | 6 | 175 | 2 | C3 | E3 | 2700 | LED svítidlo konfigurace: OK Budějovická | | 5 | 30,0 | |
| příjezd na KO z ul. Domoradická | 6 | 166 | 1 | C3 | E3 | 2700 | LED svítidlo konfigurace: OK Budějovická | | 5 | 30,0 | |
| výjezd z KO na ul. Domoradická | 6 | 166 | 2 | C3 | E3 | 2700 | LED svítidlo konfigurace: OK Budějovická | | 5 | 30,0 | |
| příjezd na KO z ul. Budějovická | 6 | 169 | 1 | C3 | E3 | 2700 | LED svítidlo konfigurace: OK Budějovická | | 5 | 30,0 | |
| výjezd z KO na ul. Budějovická | 6 | 169 | 2 | C3 | E3 | 2700 | LED svítidlo konfigurace: OK Budějovická | | 5 | 30,0 | |
| Budějovická | 6 | 171 | 1 | M4 | E3 | 2700 | LED svítidlo konfigurace: M4.1 | | 0 | 31,0 | |
| Budějovická | 6 | 171 | 2 | M4 | E3 | 2700 | LED svítidlo konfigurace: M4.1 | | 0 | 31,0 | |
| Budějovická | 6 | 172 | 1 | M4 | E3 | 2700 | LED svítidlo konfigurace: M4.1 | | 0 | 31,0 | |
| Budějovická | 6 | 172 | 2 | M4 | E3 | 2700 | LED svítidlo konfigurace: M4.1 | | 0 | 31,0 | |
| Budějovická | 16 | 2375 | 1 | M4 | E3 | 2700 | LED svítidlo konfigurace: M4.12 | | 0 | 45,0 | |
| Budějovická | 16 | 2374 | 1 | M4 | E3 | 2700 | LED svítidlo konfigurace: M4.12 | | 0 | 45,0 | |
| Budějovická | 16 | 2373 | 1 | M4 | E3 | 2700 | LED svítidlo konfigurace: M4.12 | | 0 | 45,0 | |
| Budějovická | 16 | 2372 | 1 | M4 | E3 | 2700 | LED svítidlo konfigurace: M4.12 | | 0 | 45,0 | |

| Název ulice | RVO | Číslo VO | Poz. | Třída osv. | Zóna | Tc (K) | Navržené svítidlo | RS clona | Sklon sv. | P inst. [W] | Doplnění nebo výměna konstrukčních prvků |
|---------------------|-----|----------|------|------------|------|--------|---------------------------------|----------|-----------|-------------|--|
| Budějovická | 16 | 2371 | 1 | M4 | E3 | 2700 | LED svítidlo konfigurace: M4.14 | | 5 | 71,0 | |
| Budějovická | 16 | 2386 | 1 | M4 | E3 | 2700 | LED svítidlo konfigurace: M4.14 | | 5 | 71,0 | |
| Urbinská | 16 | 2369 | 1 | M5 | E3 | 2700 | LED svítidlo konfigurace: M5.11 | | 0 | 60,0 | |
| Budějovická | 16 | 2367 | 1 | M4 | E3 | 2700 | LED svítidlo konfigurace: M4.15 | | 0 | 65,0 | |
| Budějovická | 16 | 2368 | 1 | M4 | E3 | 2700 | LED svítidlo konfigurace: M4.15 | | 0 | 65,0 | |
| Budějovická | 36 | 1814 | 1 | M4 | E3 | 2700 | LED svítidlo konfigurace: M4.17 | přední | 0 | 105,0 | |
| Budějovická | 16 | 687 | 1 | P4 | E3 | 2700 | LED svítidlo konfigurace: P4.44 | | 0 | 25,0 | |
| Budějovická | 36 | 1813 | 1 | M4 | E3 | 2700 | LED svítidlo konfigurace: M4.17 | přední | 0 | 105,0 | |
| Budějovická | 16 | 686 | 1 | P4 | E3 | 2700 | LED svítidlo konfigurace: P4.59 | | 0 | 25,0 | |
| Budějovická | 16 | 686 | 2 | P4 | E3 | 2700 | LED svítidlo konfigurace: P4.59 | | 0 | 25,0 | |
| Budějovická | 36 | 1812 | 1 | M4 | E3 | 2700 | LED svítidlo konfigurace: M4.17 | přední | 0 | 105,0 | |
| Budějovická | 15 | 619 | 1 | P4 | E3 | 2700 | LED svítidlo konfigurace: P4.59 | | 0 | 25,0 | |
| U Trojice | 36 | 1811 | 1 | P4 | E3 | 2700 | LED svítidlo konfigurace: P4.21 | zadní | 5 | 20,0 | |
| U Trojice | 36 | 1810 | 1 | P4 | E3 | 2700 | LED svítidlo konfigurace: P4.21 | zadní | 5 | 20,0 | |
| U Trojice | 36 | 1809 | 1 | P4 | E3 | 2700 | LED svítidlo konfigurace: P4.21 | zadní | 5 | 20,0 | |
| U Trojice | 36 | 1808 | 1 | P4 | E3 | 2700 | LED svítidlo konfigurace: P4.21 | zadní | 5 | 20,0 | |
| U Trojice | 36 | 1807 | 1 | P4 | E3 | 2700 | LED svítidlo konfigurace: P4.21 | zadní | 5 | 20,0 | |
| U Trojice | 36 | 1806 | 1 | P4 | E3 | 2700 | LED svítidlo konfigurace: P4.21 | zadní | 5 | 20,0 | |
| U Trojice | 36 | 1805 | 1 | P4 | E3 | 2700 | LED svítidlo konfigurace: P4.21 | zadní | 5 | 20,0 | |
| U Trojice v odbočce | 36 | 1804 | 1 | P4 | E3 | 2700 | LED svítidlo konfigurace: P4.14 | | 0 | 20,0 | |
| U Trojice | 36 | 1803 | 1 | P4 | E3 | 2700 | LED svítidlo konfigurace: P4.5 | | 5 | 22,0 | |
| U Trojice | 36 | 1802 | 1 | P4 | E3 | 2700 | LED svítidlo konfigurace: P4.5 | | 5 | 22,0 | |
| U Trojice | 36 | 1801 | 1 | P4 | E3 | 2700 | LED svítidlo konfigurace: P4.5 | | 5 | 22,0 | |

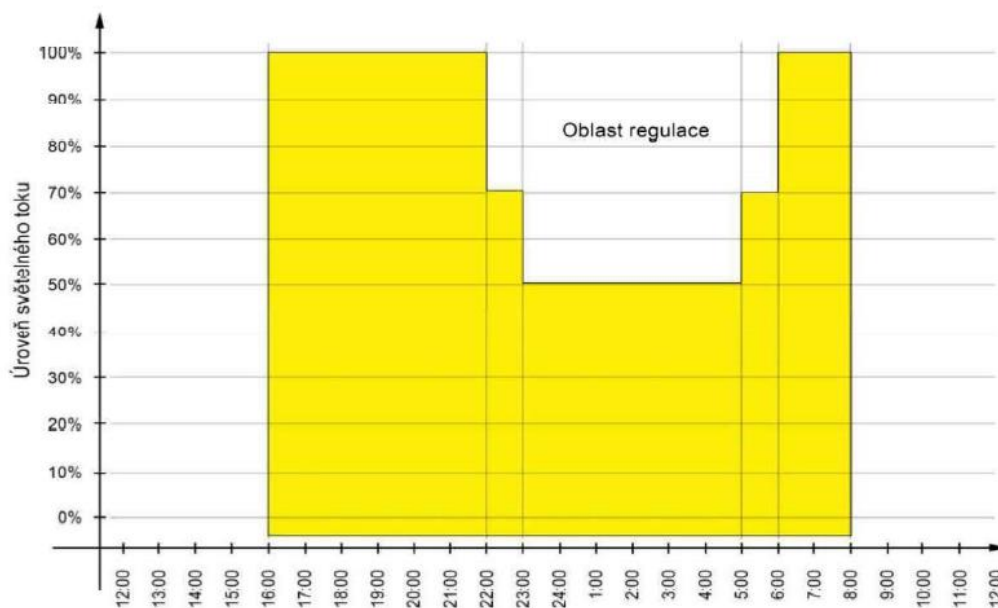
| Název ulice | RVO | Číslo VO | Poz. | Třída osv. | Zóna | Tc (K) | Navržené svítidlo | RS clona | Sklon sv. | P inst. [W] | Doplnění nebo výměna konstrukčních prvků |
|------------------------------|-----|----------|------|------------|------|--------|--|----------|-----------|-------------|--|
| U Trojice | 36 | 1800 | 1 | P4 | E3 | 2700 | LED svítidlo konfigurace: P4.45 | | 0 | 20,0 | |
| U Trojice | 36 | 1799 | 1 | P4 | E3 | 2700 | LED svítidlo konfigurace: P4.45 | | 0 | 20,0 | |
| U Trojice | 36 | 1798 | 1 | P4 | E3 | 2700 | LED svítidlo konfigurace: P4.54 | | 0 | 30,0 | |
| U Trojice | 36 | 1797 | 1 | P4 | E3 | 2700 | LED svítidlo konfigurace: P4.54 | | 0 | 30,0 | |
| silnice ke kempu Krumlov | 36 | 1788 | 1 | P4 | E3 | 2700 | LED svítidlo konfigurace: OK Pod Kamenem | | 5 | 30,0 | |
| silnice ke kempu Krumlov | 36 | 1789 | 1 | P4 | E3 | 2700 | LED svítidlo konfigurace: P4.46 | | 0 | 20,0 | |
| silnice ke kempu Krumlov | 36 | 1790 | 1 | P4 | E3 | 2700 | LED svítidlo konfigurace: P4.46 | | 0 | 20,0 | |
| silnice ke kempu Krumlov | 36 | 1791 | 1 | P4 | E3 | 2700 | LED svítidlo konfigurace: P4.45 | | 0 | 20,0 | |
| silnice ke kempu Krumlov | 36 | 1792 | 1 | P4 | E3 | 2700 | LED svítidlo konfigurace: P4.45 | | 0 | 20,0 | |
| silnice ke kempu Krumlov | 36 | 1793 | 1 | P4 | E3 | 2700 | LED svítidlo konfigurace: P4.45 | | 0 | 20,0 | |
| KO Budějovická X Pod Kamenem | 36 | 1821 | 1 | C3 | E3 | 2700 | LED svítidlo konfigurace: OK Pod Kamenem | | 5 | 30,0 | |
| KO Budějovická X Pod Kamenem | 36 | 1820 | 1 | C3 | E3 | 4000 | LED svítidlo konfigurace: Přechod č.10 | | 5 | 100,0 | |
| KO Budějovická X Pod Kamenem | 36 | 1764 | 1 | C3 | E3 | 4000 | LED svítidlo konfigurace: Přechod č.10 | | 5 | 100,0 | |
| KO Budějovická X Pod Kamenem | 36 | 1763 | 1 | C3 | E3 | 2700 | LED svítidlo konfigurace: OK Pod Kamenem | | 5 | 30,0 | |
| KO Budějovická X Pod Kamenem | 36 | 1760 | 1 | C3 | E3 | 4000 | LED svítidlo konfigurace: Přechod č.11 | | 0 | 75,0 | |
| KO Budějovická X Pod Kamenem | 36 | 1757 | 1 | C3 | E3 | 4000 | LED svítidlo konfigurace: Přechod č.11 | | 0 | 75,0 | |
| KO Budějovická X Pod Kamenem | 36 | 1756 | 1 | C3 | E3 | 2700 | LED svítidlo konfigurace: OK Pod Kamenem | | 5 | 30,0 | |
| KO Budějovická X Pod Kamenem | 36 | 1755 | 1 | C3 | E3 | 4000 | LED svítidlo konfigurace: Přechod č.12 | | 0 | 75,0 | |
| KO Budějovická X Pod Kamenem | 36 | 1783 | 1 | C3 | E3 | 4000 | LED svítidlo konfigurace: Přechod č.12 | | 0 | 75,0 | |
| KO Budějovická X Pod Kamenem | 36 | 1784 | 1 | C3 | E3 | 2700 | LED svítidlo konfigurace: OK Pod Kamenem | | 5 | 30,0 | |
| KO Budějovická X Pod Kamenem | 36 | 1787 | 1 | C3 | E3 | 2700 | LED svítidlo konfigurace: OK Pod Kamenem | | 5 | 30,0 | |
| KO Budějovická X Pod Kamenem | 36 | 1827 | 2 | C3 | E3 | 2700 | LED svítidlo konfigurace: OK Pod Kamenem | | 5 | 30,0 | |
| KO Budějovická X Pod Kamenem | 36 | 1829 | 1 | C3 | E3 | 2700 | LED svítidlo konfigurace: OK Pod Kamenem | | 5 | 30,0 | |

| Název ulice | RVO | Číslo VO | Poz. | Třída osv. | Zóna | Tc (K) | Navržené svítidlo | RS clona | Sklon sv. | P inst. [W] | Doplnění nebo výměna konstrukčních prvků |
|------------------------------|-----|----------|------|------------|------|--------|--|----------|-----------|-------------|--|
| KO Budějovická X Pod Kamenem | 36 | 1828 | 1 | C3 | E3 | 2700 | LED svítidlo konfigurace: OK Pod Kamenem | | 5 | 30,0 | |
| Budějovická | 36 | 1822 | 1 | M4 | E3 | 2700 | LED svítidlo konfigurace: M4.7 | | 0 | 44,0 | |
| Budějovická | 36 | 1823 | 1 | M4 | E3 | 2700 | LED svítidlo konfigurace: M4.6 | | 0 | 57,0 | |
| Budějovická | 36 | 1824 | 1 | M4 | E3 | 2700 | LED svítidlo konfigurace: M4.5 | | 0 | 47,0 | |
| Budějovická | 36 | 1765 | 1 | M4 | E3 | 2700 | LED svítidlo konfigurace: M4.7 | | 0 | 44,0 | |
| Dolní náměstíčko | 5 | 162 | 1 | P4 | E3 | 2700 | LED svítidlo konfigurace: P4.54 | | 0 | 30,0 | |

Tabulka 1 – Podrobný soupis výměny svítidel

PROVOZNÍ ŘEŽIM VEŘEJNÉHO OSVĚTLENÍ

Výměny svítidel jsou pro třídu osvětlení C3, C4, M4, M5, M6, P3, P4 a PMK1. Provozní režim veřejného osvětlení je v souladu s Generelem veřejného osvětlení následující.



ZÓNY ŽIVOTNÍHO PROSTŘEDÍ

Pro ochranu a zlepšení nočního prostředí je nutné dodržet limity stanovené normou ČSN EN 12 464-2 v oblasti rušivého světla (známé také jako světelné znečištění), které může představovat fyziologické a ekologické problémy pro prostředí a osoby.

Oblast výměny svítidel je v souladu s Generelem veřejného osvětlení zařazena do environmentální oblasti E2 a E3.

OSVĚTLOVÁNÍ CHODCŮ NA PŘECHODECH

Do projektu jsou zařazena i svítidla pro osvětlování chodců na přechodech se svítidly s $T_c=4000K$. Parametry osvětlení jsou navržena v souladu s požadavky TKP 15, příloha č.1.

VÝMĚNA STOŽÁRŮ

V rámci projektu budou vyměněny stožáry veřejného osvětlení. Použité stožáry veřejného osvětlení budou stožáry ocelové, válcové stupňovité; mechanická pevnost dle specifikace u každého typu stožáru, stupeň ochrany: žárové zinkování; spodní část stožáru do výšky min. 40 cm nad úroveň terénu opatřena ochrannou vrstvou proti chemickým vlivům. Stávající zemní kabely budou naspojovány a zataženy do dřívku stožáru, kde budou zapojeny do stožárových svorkovnic s příslušným počtem pojistek.

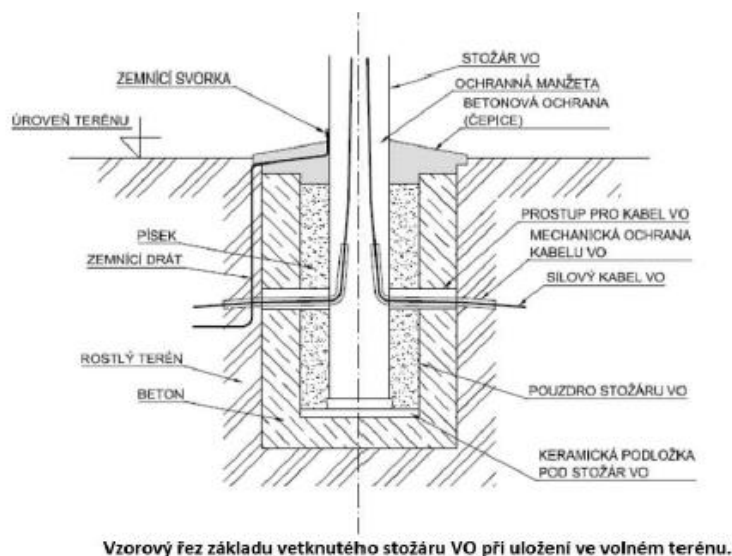
Základy ocelových stožárů

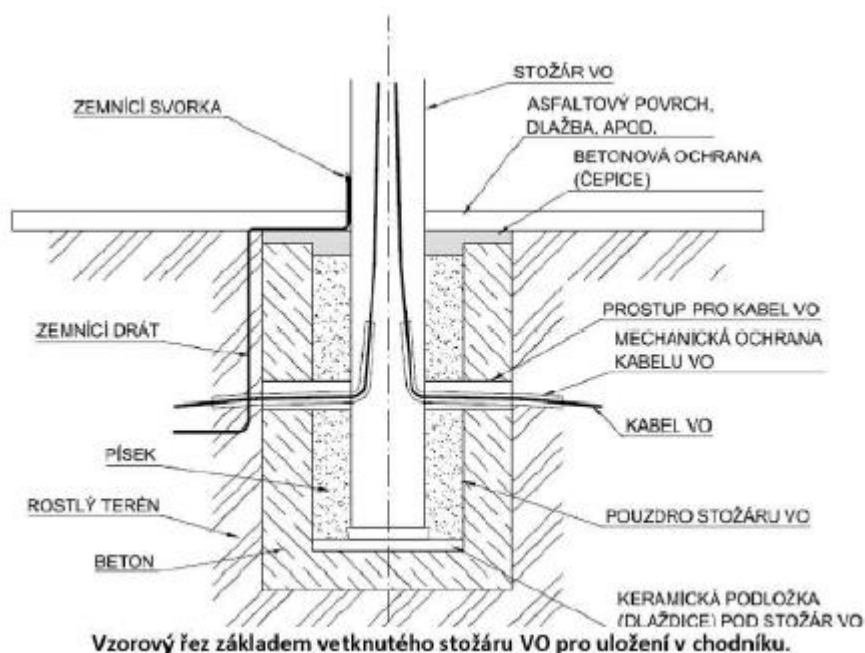
Osazení stožáru do základu se provádí zasunutím do pouzdra. Sloup se zaklínuje dřevěnými klíny a po vyrovnaní obsype a zhutní. Vložení do pouzdra je možno provést po době vytvrzení betonu. Vnitřní průměr pouzdra musí být větší než průměr stožáru (zpravidla o 0,1m) tak, aby mohl být zásypaný materiál, zpravidla písek, nebo drobný štěrk, kvalitně zhutněn. Pouzdro nesmí být z porézního materiálu. Na dně pouzdra je třeba umístit podložku z keramického materiálu (dlaždice). Tyto základy umožňují snadnou výměnu stožáru (při havárii, rekonstrukci apod.) stejně jako základy prefabrikované. Vstup a výstup betonovým základem do pouzdra stožáru musí být v místě vstupu do dřívku stožáru (cca 0,2m před betonovým základem a 0,3m za otvorem uvnitř dřívku stožáru) ochráněny korugovanou chráničkou průměru 40mm.

Všechny bezpaticové stožáry musí být v místě vetknutí opatřeny betonovou ochranou (čepicí). O průměru 100mm od stěny stožáru, se sklonem od stožáru tak, aby byla výška u stožáru + 50mm, vzhledem k niveletě od stávajícího terénu (povrchu).

Pozn.: Betonová ochrana se neprovádí:

- V zádlažbě – musí být provedeno dobetonování ke stožáru pod povrchem dlažby v celé šíři pouzdra
- V povrchu s litým asfaltem – povrchová vrstva komunikace musí být pevně dokončena ke stožáru litým asfaltem, případně dobetonováním





OCHRANA ZDRAVÍ A BEZPEČNOST PŘI PRÁCI

Bezpečnost práce při provádění stavby Podle „Stavebního zákona“ v platném znění patří podle §46a, vedení a realizace stavby do vybraných činností ve výstavbě. Realizaci musí provádět osoby autorizované podle zákona 360/92 sb., které zaručují nejen odborné vedení stavby, ale také bezpečnost při činnostech spojených s prováděním díla. Vyžadují-li to povinnosti a případy stanovené zákonem č.309/2006 Sb., objednatel díla určí potřebný počet koordinátorů bezpečnosti a ochrany zdraví při práci na staveništi. V případě, že bude určen koordinátor BOZP, objednatel oznámí tuto skutečnost zhotoviteli stavby prokazatelně. Bezpečnost práce a případné speciální pracovní postupy budou samostatnou kapitolou smluvního vztahu.

Mezi základní povinnosti Zhotovitele patří:

- Vytváření podmínek při plnění díla pro bezpečné, nezávadné a zdraví neohrožující prostředí, vhodnou organizací bezpečnosti a ochrany zdraví při práci a přijímání opatření k prevenci rizik. Při přijímání a provádění opatření k prevenci rizik, vycházet z platných právních a ostatních předpisů k zajištění BOZP, identifikace nebezpečí a stanovení míry rizik.
- Jmenovat u každé pracovní skupiny vedoucího práce a to i v případě, že se jedná o dvoučlennou skupinu. Vedoucí práce zodpovídá za zajištění BOZP a PO celé skupiny.
- Podílet se na zhotovení plánu BOZP a poskytnout koordinátorovi (pokud je určen) součinnost potřebnou pro plnění jeho úkolů po celou dobu svého zapojení do realizace, popřípadě přípravy stavby.
- Udržovat pořádek a čistotu na svém pracovišti, zabezpečit výkopy všeho druhu, pracovní prostory, cesty a chodníky, přejezdy a podobně. Veškerá bezpečnostní opatření musí být vedena v souladu se základními požadavky k zajištění bezpečnosti práce a technických zařízení, zejména nařízení vlády č. 591/2006 Sb., nařízení vlády č. 362/2005 Sb., nařízení vlády č. 101/2005 Sb. a s navazujícími předpisy, normami a pokyny.

- Zajišťovat na pracovišti prostředky první pomoci (lékárničky), včetně jejich pravidelné kontroly, případně výměny obsahu.
- Zpracovat plán BOZP v případech, kdy není pro stavbu určen koordinátor dle zákona č. 309/2006 Sb., a na staveništi budou vykonávány práce a činnosti, vystavující fyzickou osobu zvýšenému ohrožení života nebo poškození zdraví (dle přílohy č. 5, nařízení vlády č. 591/2006 Sb.) a za zajištění seznámení s plánem BOZP svých zaměstnanců a jiných osob, které se podílí na zhotovení stavby.
- Zařízení staveniště musí být zajištěno předpisy a výstražnými tabulkami dle bezpečnostních požadavků jak uvnitř staveniště, tak i na oplocení. Zařízení staveniště i vlastní staveniště musí být trvale zabezpečeno proti vniknutí cizích osob, zcizení materiálu a strojů nebo jejich poškození.
- Hluk ze stavby je nutno omezit na minimum a práce, které způsobují nadměrný hluk provádět až po 8 hodině ranní a ukončit nejpozději do 16 hodin pokud podmínky stavebního povolení či místních předpisů neurčují jinak.
- Při provádění výkopů a po celou dobu prací musí zůstat trvale přístupny vodovodní uzávěry a hydranty. V průběhu provozu stavby musí být vždy zachován průjezd šíře 3m.

ZÁVĚR

Před uvedením elektrického zařízení do provozu bude na elektrickém zařízení provedena výchozí revize.

Pro dohotovení rozvodů elektroinstalace se případné změny na výkresové dokumentaci opraví podle skutečného provedení a prováděcí firma tuto dokumentaci spolu se zprávou o výchozí revizi předá investorovi montážních prací. Tuto dokumentaci musí investor uschovat, opravovat a doplňovat podle skutečného stavu a při revizích ji musí předložit.

PŘÍLOHY

Součástí zpracované technické dokumentace je zároveň níže uvedený rozsah příloh:

- Příloha č.2 – Mapový podklad pro výměnu svítidel VO
- Příloha č.3 – Soupis prací, dodávek a služeb