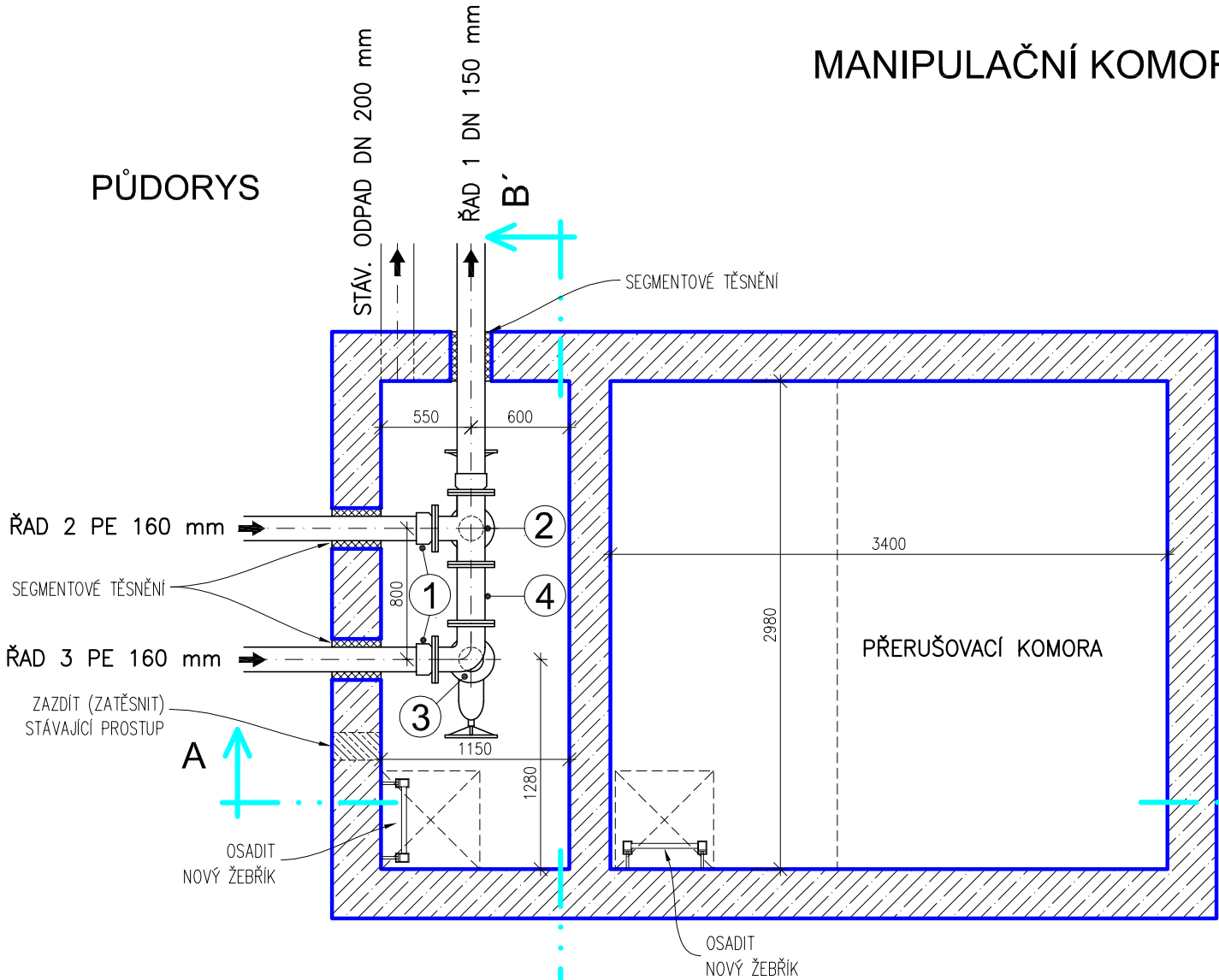
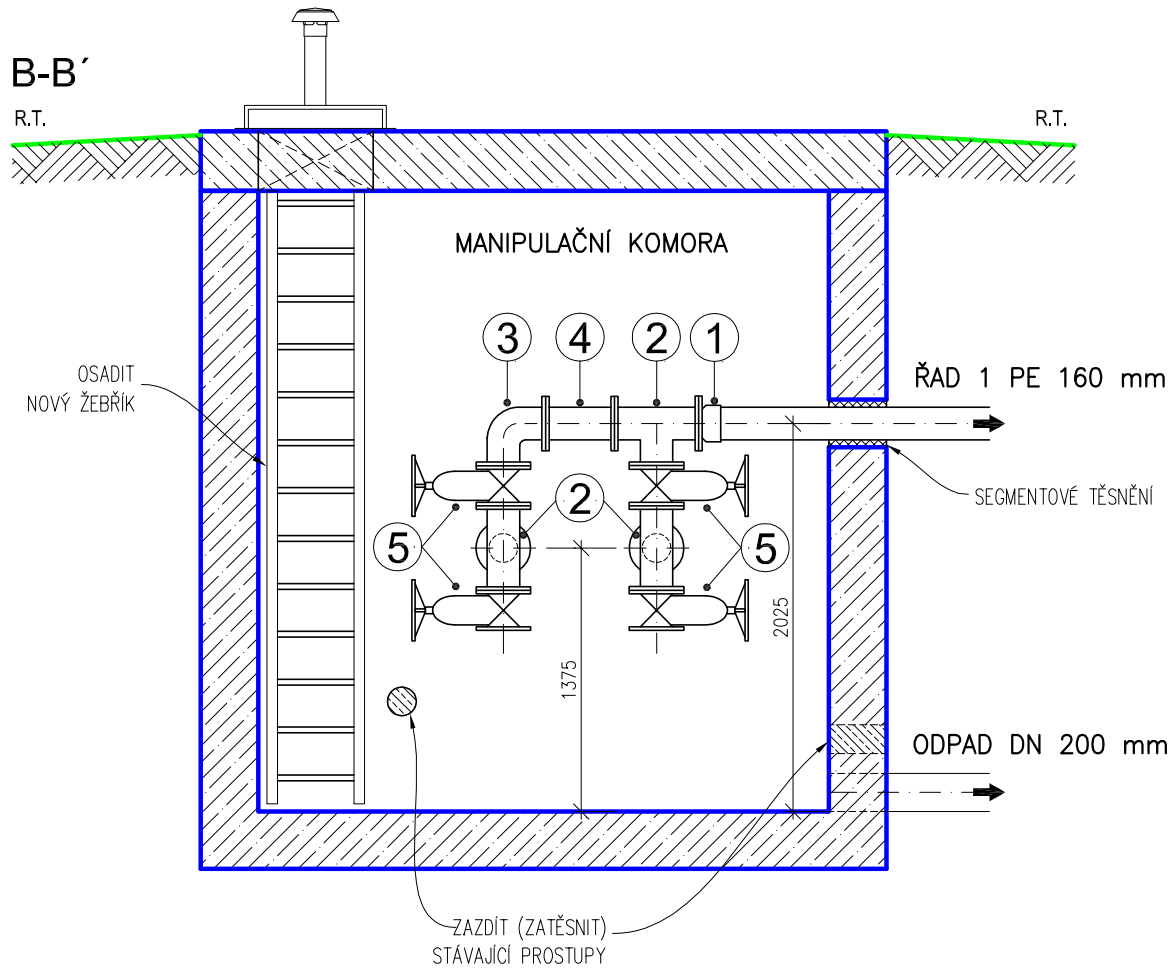


MANIPULAČNÍ KOMORA - ÚPRAVY A VYSTROJENÍ (M 1:40)

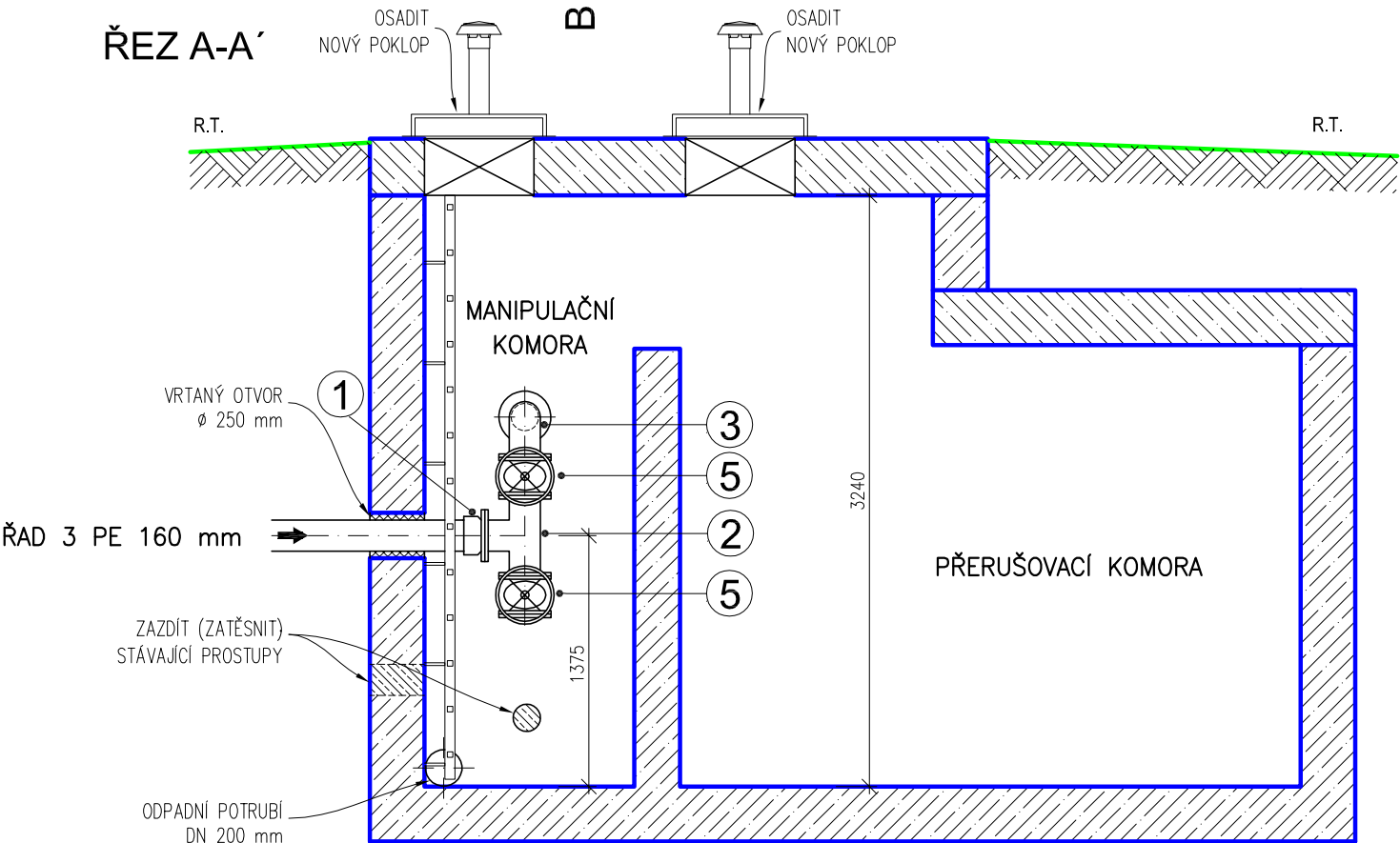
PŮDORYS



ŘEZ B-B'



ŘEZ A-A'



LEGENDA VYSTROJENÍ

- 1 LT SPOJKA PRO PE 160 mm POTRUBÍ S PŘÍRUBOU A HRDLEM, DN 150 mm
- 2 LT ODBOČNÁ PŘÍRUBOVÁ TVAROVKA, DN 150/150 mm
- 3 LT PŘÍRUBOVÉ KOLENO 90°, DN 150 mm
- 4 LT DVOUPŘÍRUBOVÝ KUS, DN 150 mm, DL. 350 mm
- 5 LT ŠOUPĚ PŘÍRUBOVÉ S RUČNÍM KOLEM, DN 150 mm

POZNÁMKA: VÝPIS MATERIÁLU JE SOUČÁSTÍ KLADEČSKÉHO SCHÉMA (VÝKRES č. D.4)

ÚPRAVY STÁV. PODZEMNÍHO OBJEKTU

ŽEBŘÍKY :

- STÁVAJÍCÍ ŽEBŘÍKY BUDOU DEMONTOVÁNY. PRO BEZPEČNÝ VSTUP DO OBOU KOMOR BUDOU OSAZENY NOVÉ ŽEBŘÍKY Z NEREZOVÉ OCELI, DL. 3,4 M, S VÝSUVNÝMI MADLY, DL. 1,5 M.

POKLOPY :

- STÁVAJÍCÍ POKLOPY BUDOU DEMONTOVÁNY. NAD VSTUPNÍMI OTVORY BUDOU OSAZENY NOVÉ POKLOPY Z NEREZOVÉ OCELI 700x700 cm, VČETNĚ RÁMU A VENTILAČNÍHO KOMINKU.

KÓTOVÁNO V MILIMETRECH

Stavba :	Č.KRUMLOV, Horní Brána - přeložka vodovodu	Vypracovala : M.Sváčková
Název výkresu :	Přerušovací komora - úpravy a vystrojení	Datum : 04.2023
		Č.zakázky : 2-202-02-PS
		Č.výkresu : D.3