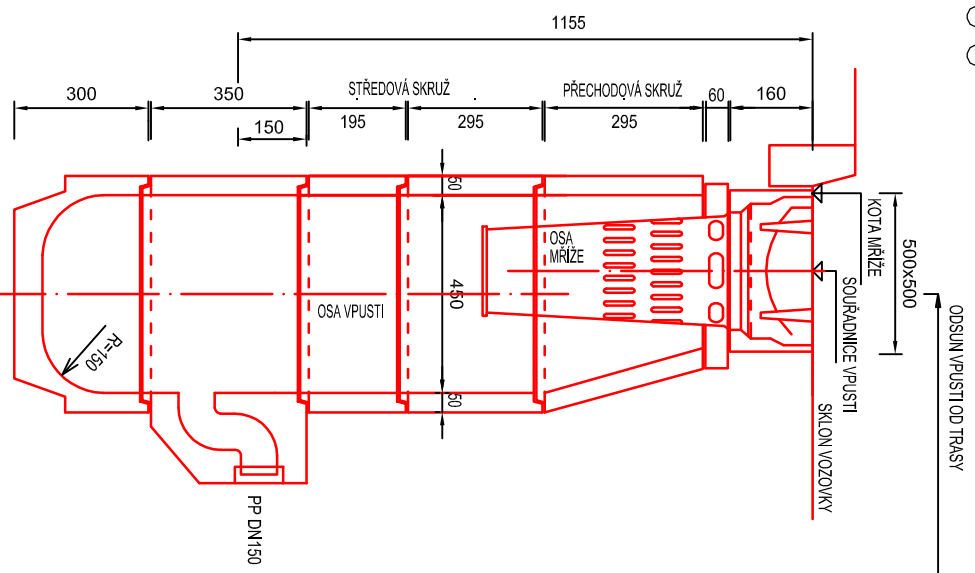


ULIČNÍ VPUST 500x500

DN 500

TECHNICKÉ PARAMETRY DILCŮ



S KALOVOU PROHLUBNÍ

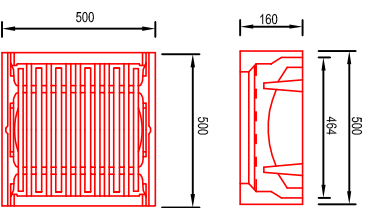
ULIČNÍ MŘIŽ PRO SILNIČNÍ VPUST

podle normy DIN EN 124

- DIN 19583 – 500x300 0400
- Dílč. rám z litiny a betonu

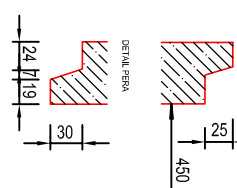
mříž z litiny

Parametry:
rozměry: 500x300x160mm
přijímaté max. zatížení: 400kN (40)
výše uvedeně osazení na kalový koš

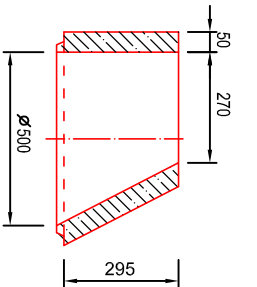


VYRONÁVAČÍ PRSTENEC

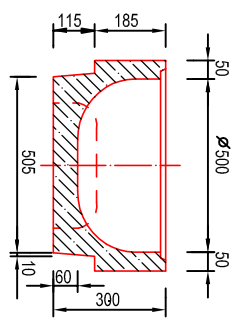
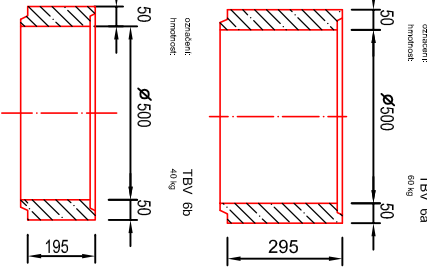
standardní rozměry: TBV 108
výška: 250
původrys



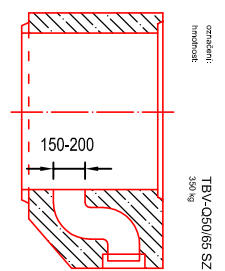
SKRUŽ PŘECHODOVÁ



SKRUŽE STŘEDOVÉ



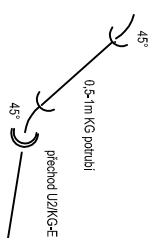
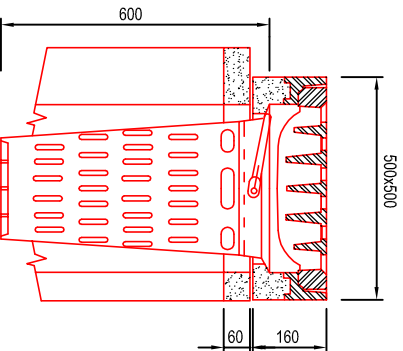
SPODNÍ ČÁSTI
DNO S KALOVOU PROHLUBNÍ
standardní rozměry: TBV 2a
70kg



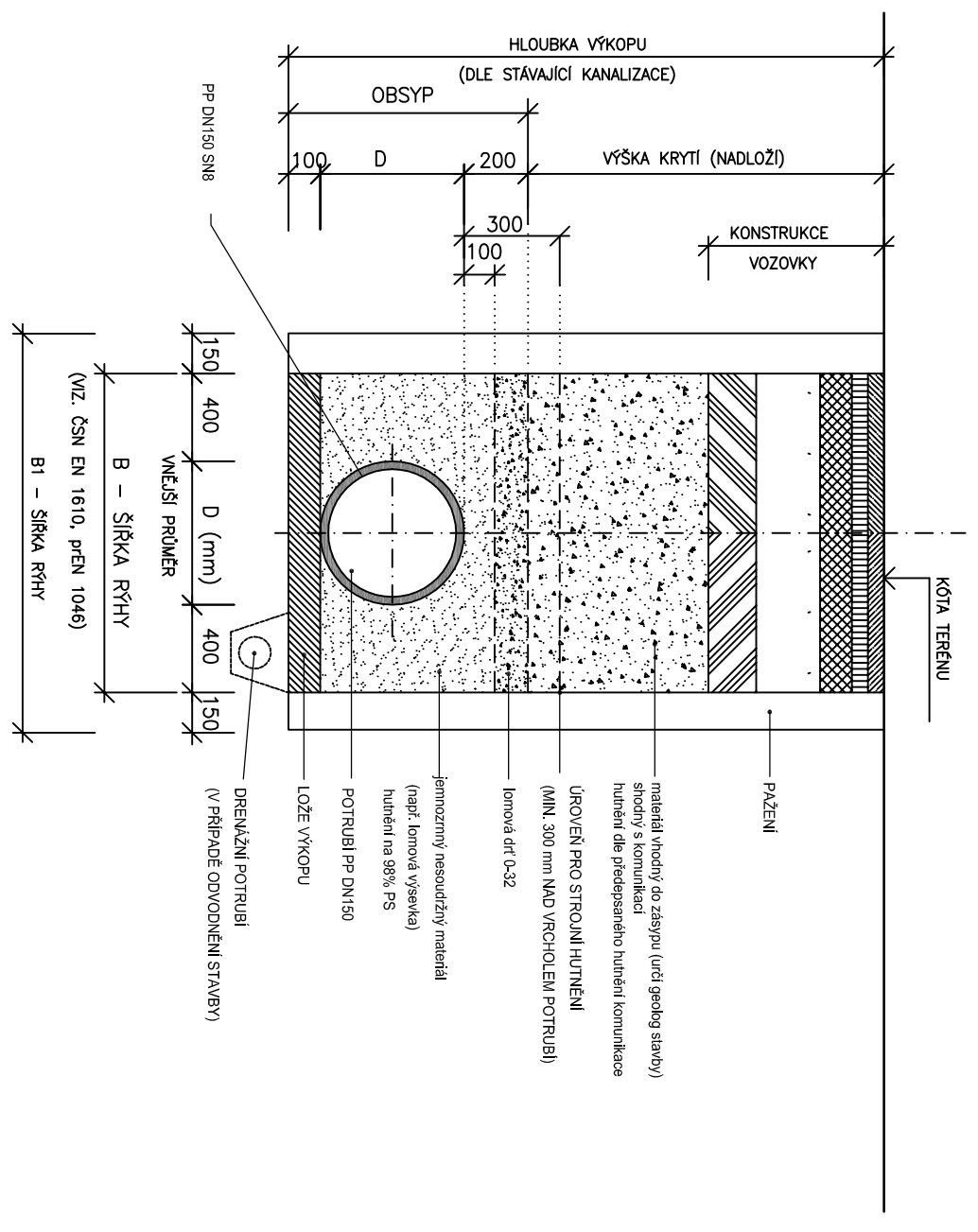
KALOVÉ KOŠE

KALOVÝ KOŠ
dle DIN 4052-A4
materiál: žárově pozinkovaný plech
hmotnost: 8,5kg
obj.č. L1

Kalový koš je zavážen přímo v osazení rámu vřetkové mříže.
Cz2 umožňuje jeho pohodlné vyjmutí.
Standardně doporučujeme používat lištěc nedstioř typ A4
výškový 600mm.



SCHEMA ULOŽENÍ PLASTOVÉHO POTRUBÍ PP DN150



OBSYP
po vrstvách max. 15cm
kvalitní nesoudržný materiál s co největší
pevností-např. lomová výsevka (do výšky 10cm)
od výšky 10cm lomová drt frakce 0-32

ZÁSYP
shodný s materiálem použitým pro komunikaci

POZNÁMKA:
OD HLOUBKY VÝKOPU 1,20 m BUDE RÝHA PAŽENA

NAVRH / VYPRACOVAL :	ZODP. PROJEKTANT :	KONTROLOVAL :	<p>AP2 projekt s.r.o. Zátkovo nábřeží 448/7, 370 01 České Budějovice IČ: 281 49 271, DIČ: CZ28149271</p>
M.ŠLINC	M.ŠLINC	ING.S.NOVAČEK	
MĚSTO : ČESKÝ KRUMLOV	KU : ČESKÝ KRUMLOV		
OKRES : ČESKÝ KRUMLOV	KRAJ : JIHOČESKÝ		
INVESTOR : MĚSTO ČESKÝ KRUMLOV			
AKCE :	CHODNÍK V ULICI VĚNCOVA ČESKÝ KRUMLOV		
PŘÍLOHA :	ODVODNĚNÍ		
		Č.PŘÍLOHY :	101.5
		Č.PARĚ :	
		DATUM :	PROSINEC 2013
		STUPEŇ :	DSP
		FORMÁT :	A3
		MĚŘÍTKO :	

Všechny mříže uličních vpusů budou opatřeny asfaltovým nátěrem.
Na speciální objednávku budou dodány mříže s Illuminací Mózkami.