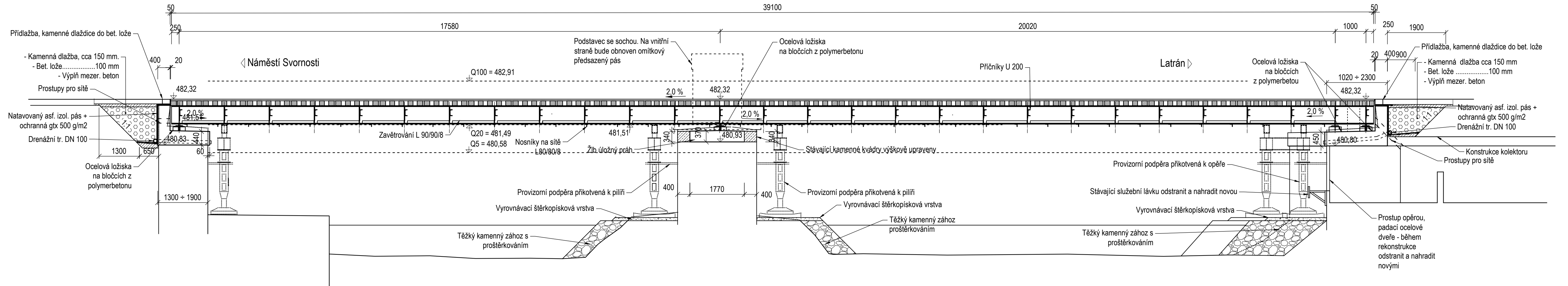


Příčný řez - Nový stav, 1:75



Ocel:

Tyče: S355 J2+M
Plechý: S355 J2+N
Spojovací materiál 8.8

Dřevo:


Vodorovné nosné prvky: Lepené lamelové dřevo, třída pevnosti C24
 Sloupky, vzpěry a madla zábradlí: hraněné dřevo, C24
 Výplň zábradlí: prkna, C24
 Pochozí a pojezdové prvky, dubové fošny
 Spojovací materiál 8.8

Beton C 30/37 - XF4:
Betonářská výztuž: OCEL B 500 B

Pozn.:

- Stávající inženýrské sítě budou zachovány bez nutnosti provádět přeložku. Stávající kabely budou vyvěšeny, stranově posunuty, tuhá potrubí budou osazena na provizorní konstrukci.
- Datový kabel ČK rozvojového fondu bude dle možností přesunut mimo střed mostu tak, aby bylo možné provést zavětrování ocelové konstrukce
- V nových závěrných zidkách budou provedeny prostory z dělených chrániček
- Zahradka před hotelem Dvořák bude v nutném rozsahu rozebrána a po skončení stavby znovu osazena na své místo.
- V ulici Latrán budou před vchody do nemovitostí zhotoveny koridory pro pěši.
- Výkopy za mostními opěrami budou zabezpečeny provizorním přenosným oplocením
- Kolektor inženýrských sítí za operou Latrán (OP3) nesmí být během rekonstrukce poškozen.
- Vstup do kolektoru bude během rekonstrukce provizorně zajištěn proti vniknutí cizích osob.
- Povrch spodní stavby bude sanován, kamenné zdivo bude očištěno tlakovou vodou a přespárováno. Povrch betonových částí bude reprofilován sanační stěrkou a opatřen sjednocujícím nátěrem. Omítka na podstavcích soch bude reprofilována sanační stěrkou a opatřena sjednocujícím nátěrem
- Provizorní podpěrná konstrukce bude po definitivním osazení nosné konstrukce odstraněna. Stávající kamenný zához bude lokálně vyspraven.
- Dle vyjádření NPÚ bude během rekonstrukce mostu obnoven omítkový pás na podstavcích soch na pilíři mostu dle fotodokumentace, která bude k dispozici u odboru památkové péče MěÚ Českého Krumlova či NPÚ.
- Před nátěrem dřevěných prvků, betonových konstrukcí, sjednocujícího nátěru omítky na podstavcích soch a před povrchovou úpravou ocelové konstrukce budou provedeny barevné vzorky odstínu barev a pracovníci památkové péče Městského úřadu Český Krumlov a Národního památkového ústavu České Budějovice vyberou odstíny, které nepřekročí povinný závazný stanoviskem schváleného návrhu barvy.

Číslo zakázky:	20 706 00	
Schválil:	Ing. Václav HVÍZDAL	Zodp. projektant: Ing. Erantšek KOŠÁN
		+420 602 496 210 kosan@pontex.cz
Tech. kontrola:	Ing. Martin HAVLÍK	Vypracoval: Jirí TUČEK, DIS
		+420 605 250 853 tucek@pontex.cz



Praha 4, Bežová 1658, 147 14
tel: +420 244062215 fax: +420 244461038
stř. Č. Budějovice, Žizkova 12, 370 01

Objednatel:	Město Český Krumlov	Obec:	Český Krumlov	Kraj:	Jihočeský
Akce:	REKONSTRUKCE MOSTU EV.Č. CK - 003 (LAZEBNICKÝ MOST) PŘES VLTAVU V ČESKÉM KRUMLOVĚ DOKUMENTACE OBJEKTŮ			Datum	Stupeň
Část:	SO 201 - MOST EV.Č. CK-003			06/2022	PDPS
Objekt:	PODÉLNÝ ŘEZ - NOVÝ STAV			Souprava	č. přílohy
Příloha:					D.201-7