
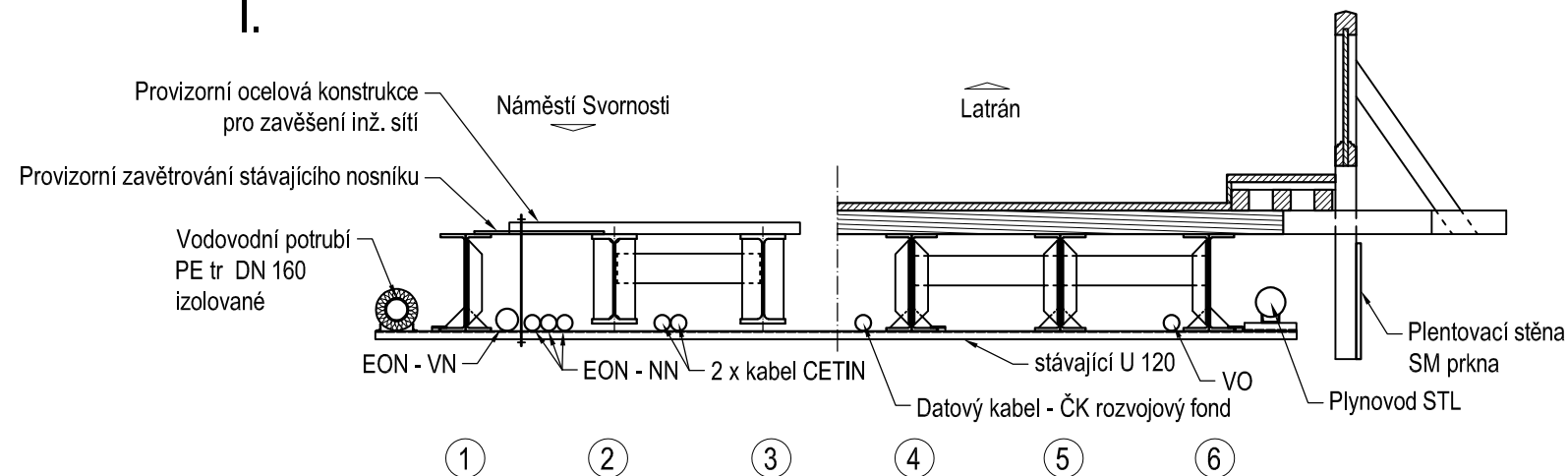


Číslo zakázky:	20 706 00		 Praha 4, Bezová 1658, 147 14 tel: +420 244062215 fax: +420 244461038 síř. Č. Budějovice, Žiřkova 12, 370 01	
Schválil:	Ing. Václav HVÍZDAL	Zodp. projektant:		Ing. František KOŠÁN
				+420 602 496 210 kosan@pontex.cz
Tech. kontrola:	Ing. Martin HAVLÍK	Vypracoval:		Jiří TUČEK, DiS +420 605 250 853 tucek@pontex.cz

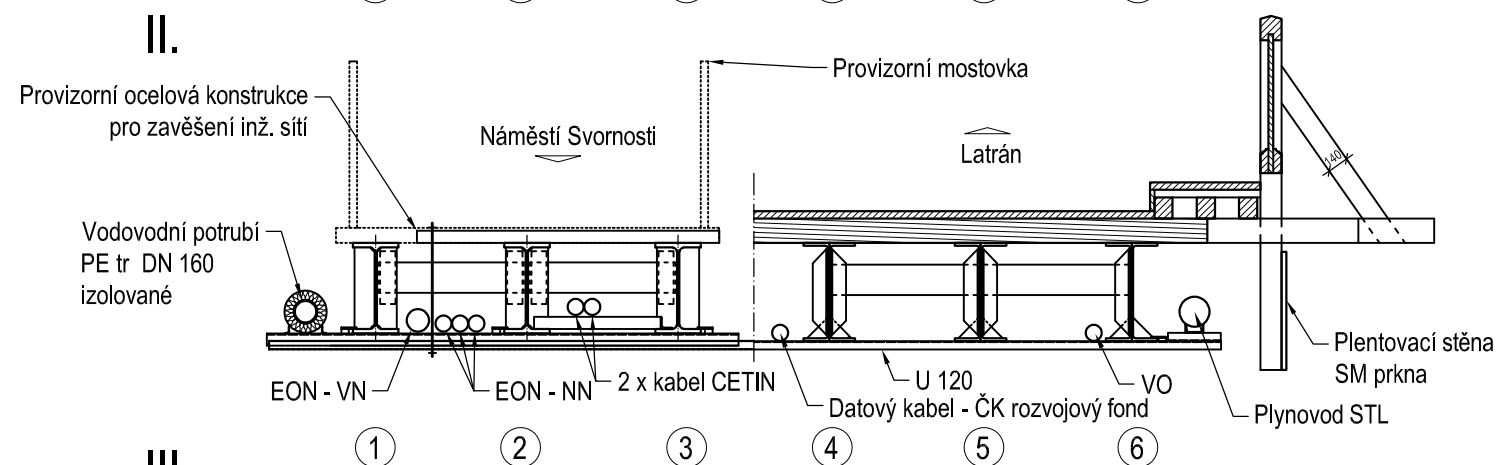
Objednatel:	Město Český Krumlov	Obec:	Český Krumlov	Kraj:	Jihočeský
Akce:	REKONSTRUKCE MOSTU EV.Č. CK - 003 (LAZEBNICKÝ MOST) PŘES VLTAVU V ČESKÉM KRUMLOVĚ DOKUMENTACE OBJEKTŮ SO 201 - MOST EV.Č. CK-003 POSTUP VÝSTAVBY			Datum	Stupeň
Část:				06/2022	PDPS
Objekt:				Souprava	Č. přílohy
Příloha:					D.201-14

Postup výstavby, 1 :50

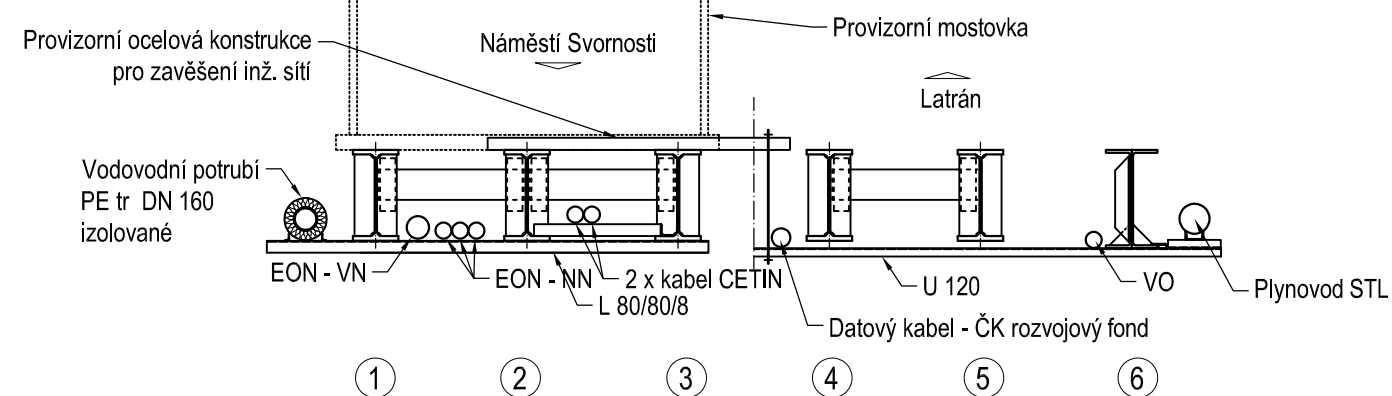
I.



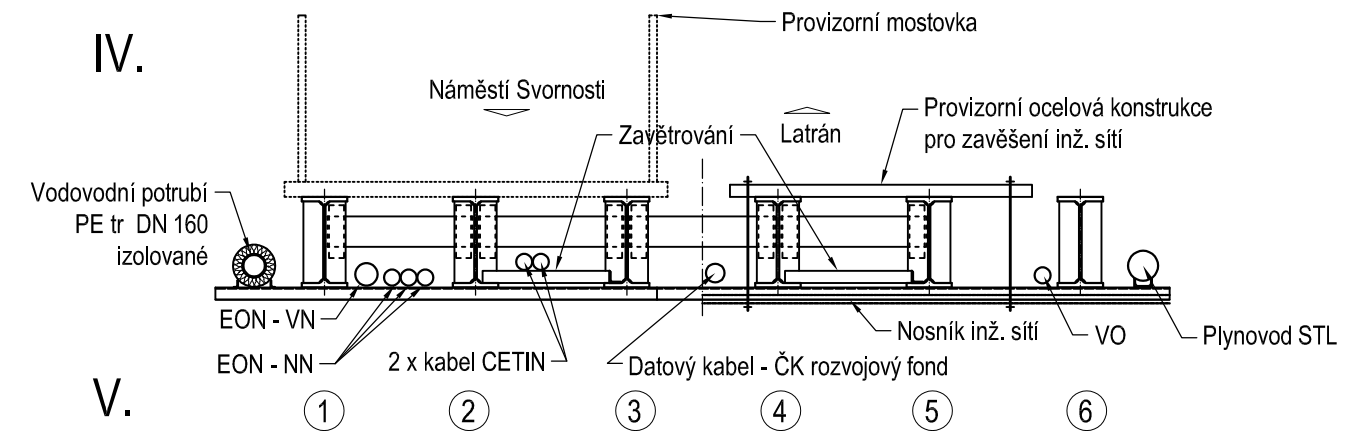
II.



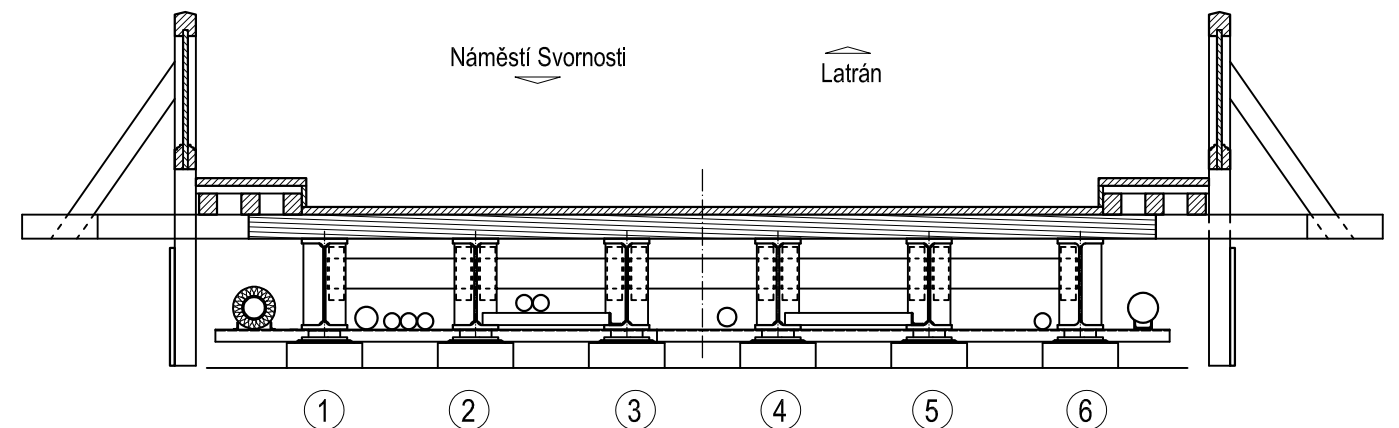
III.



IV.



V.



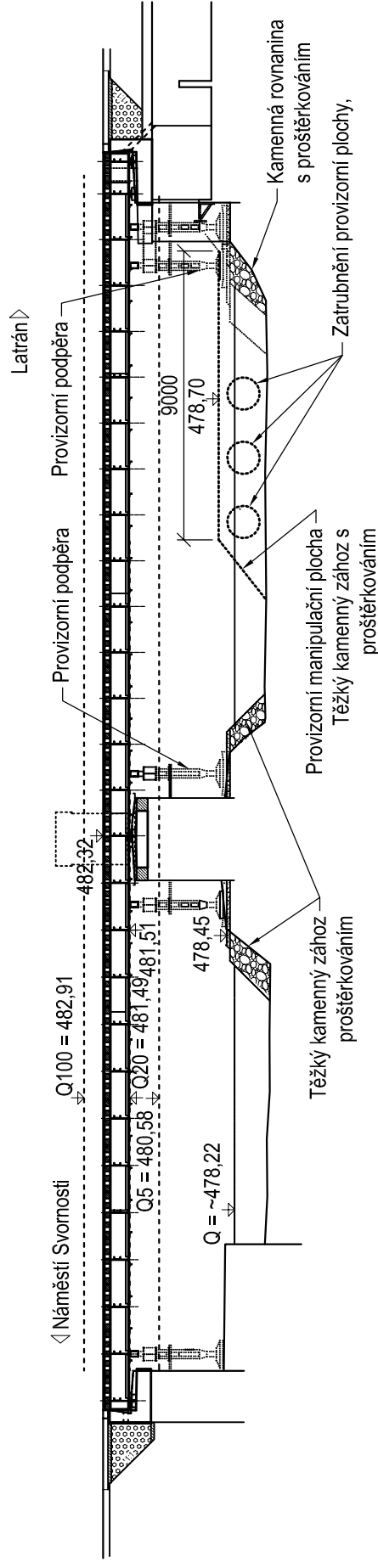
Postup výstavby:

- I. - Odstranění levé poloviny dřevěné konstrukce a odstranění stávajících nosníků 2 a 3
- Osazení nových nosníků HEB 600 č. 2 a 3 a uložení na provizorní podpěry
- Osazení provizorní konstrukce pro zavěšení inž. sítě.
- II. - Odstranění původního a osazení nového podélného nosníku 1 na provizorní podpěry, osazení definitivního nosníku inž. sítě
- III. - Zajištění spodního nosníku inž. sítě provizorní konstrukcí
- Odstranění stávajících nosníků 4 a 5, osazení nových nosníků 4 a 5 budou uloženy na provizorní podpěry
- IV. - Odstranění a nahrazení nosníku 6, uložení na provizorní podpěry
- Osazení definitivního nosníku inž. sítě
- V. - Provedení nových úložných prahů, závěrných zídek a mostních ložisek
- Rektifikace nosné konstrukce, podlití a aktivace ložisek
- odstranění provizorní podpěrné konstrukce
- Osazení mostního svršku

Pozn.:

- Před samotnou demontáží stávající nosné konstrukce budou provedeny provizorní podpěry. Současně s odstraňováním stávající nosné konstrukce bude prováděna postupná demolice stávajících úložných prahů a závěrných zídek.
- Provizorní ocelová konstrukce pro vyvěšení inž. sítě bude zhotovena z válcovaných profilů a závitových tyčí. K nosné konstrukci bude přichycena ocelovými svorkami
- Ztužení a zavětrování nosné konstrukce proběhne postupně s osazováním hlavních nosníků.
- Nosná konstrukce musí být stabilní ve všech fázích výstavby

Schema koryta řeky s provizorními konstrukcemi , 1:200



Pozn.:

- Před samotnou demontáží stávající nosné konstrukce budou provedeny provizorní podpěry. Současně s odstraňováním stávající nosné konstrukce bude prováděna postupná demolice stávajících úložných prahů a závěrných zídek.
- Na levém břehu Vltavy (na pravém proti směru toku) bude zhotovena provizorní manipulační plocha provedena z těžkého kamenného záhozu s proštěrkováním. Provizorní násep bude zatrubněn 4 ocel. trubkami DN 1,0 m.
- Před samotnou demontáží stávající nosné konstrukce budou provedeny provizorní podpěry. Současně s odstraňováním stávající nosné konstrukce bude prováděna postupná demolice stávajících úložných prahů a závěrných zídek.
- Projektant uvažuje s použitím systému PÍŽMO, provizorní podpěry budou kotveny ocelovými prvky ke stávajícím mostním podpěrám.
- Zhotovitel může k provedení provizorní podpěrné konstrukce použít inventárního materiálu.
- Provizorní podpěrná konstrukce bude provedena podle VTD