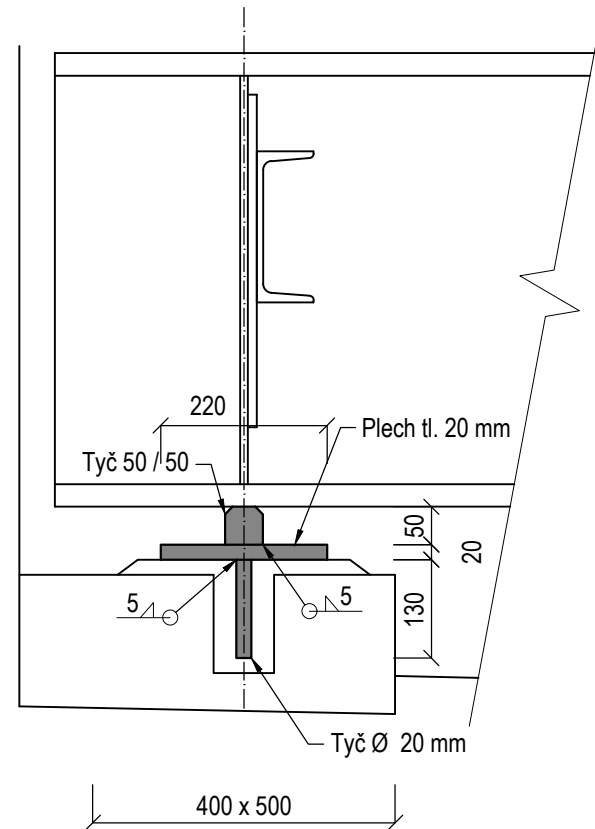
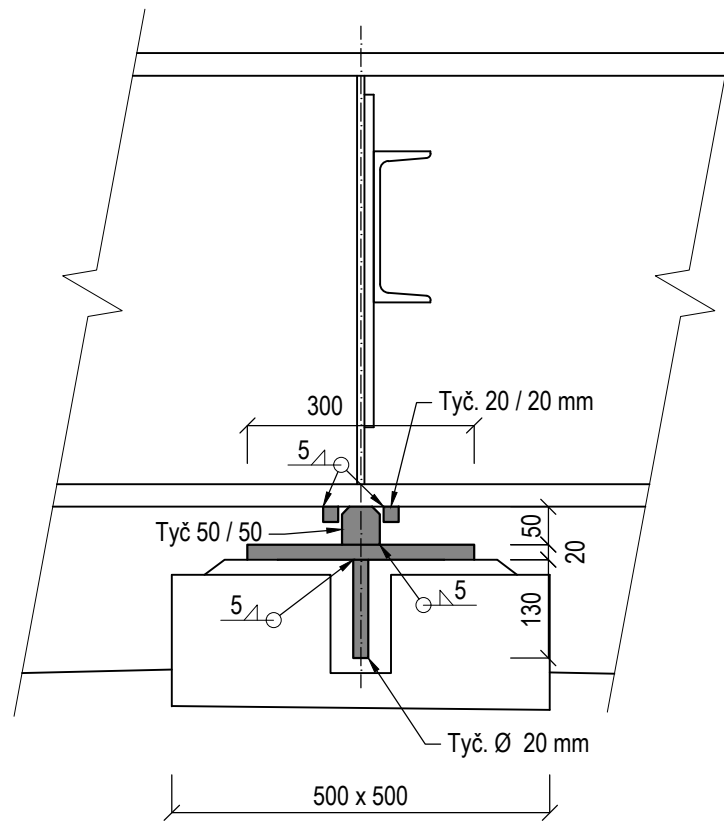


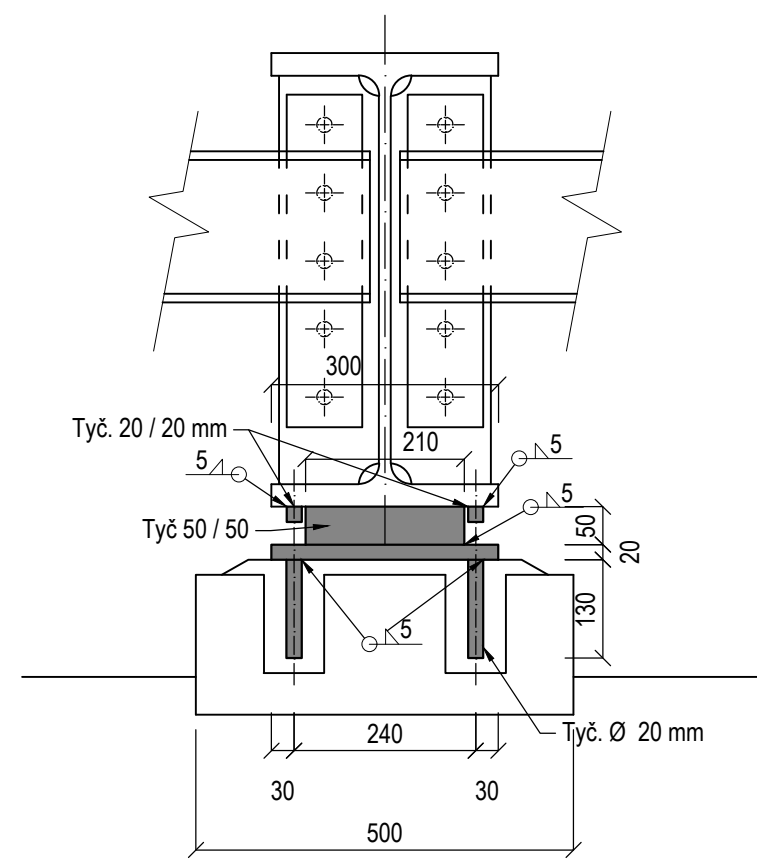
Podélný řez, příčně pevné uložení - OP1, OP3
M 1 : 10



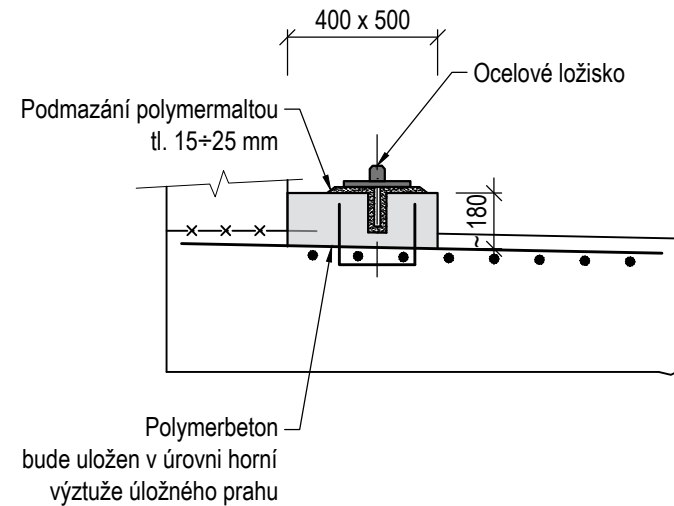
Podélný řez, všesměrně pevné uložení - P2
M 1 : 10



Příčný řez M 1:10



Schema ložiskových bloků, 1:25



Konstrukční materiály:

- Ložiska: Ocel S235J2.....30,0 kg/ks
- Ložiskové bločky: Polymerbeton.....0,9 m2
- Polymermalta.....0,10 m2

Protikorozní ochrana.:

- PKO bude provedena dle TKP kap. 19B typ 1A: Žárový nástřik Zn nebo ZnAl tl. ~100 mm + uzavírací penetrační nátěr + epoxid dvoukomponentní + alifatický polyuretan.
- Opravy nátěrů podle TKP kap. 19B typ 1C: epoxid s vysokým obsahem Zn
- Odstín vrchního nátěru určí investor stavby před aplikací PKO.

| | | | |
|-----------------|---------------------|-------------------|----------------------------------|
| Číslo zakázky: | 20 706 00 | | |
| Schválil: | Ing. Václav HVÍZDAL | Zodp. projektant: | Ing. Erantíšek KOŠÁN |
| Tech. kontrola: | Ing. Martin HAVLÍK | Vypracoval: | Jiří TUČEK, DiS |
| | | | +420 605 250 853 tucek@pontex.cz |



Praha 4, Bezová 1658, 147 14
tel: +420 244062215 fax: +420 244461038
stř. Č. Budějovice, Žitkova 12, 370 01

| | | | | | |
|-------------|--|-------|---------------|----------|------------|
| Objednatel: | Město Český Krumlov | Obec: | Český Krumlov | Kraj: | Jihočeský |
| Akce: | REKONSTRUKCE MOSTU EV.Č. CK – 003 (LAZEBNICKÝ MOST) PŘES VLTAVU V ČESKÉM KRUMLOVĚ DOKUMENTACE OBJEKTŮ SO 201 – MOST EV.Č. CK-003 LOŽISKA | | | Datum | Stupeň |
| Část: | | | | 06/2022 | PDPS |
| Objekt: | | | | Souprava | Č. přílohy |
| Příloha: | | | | D.201-13 | |