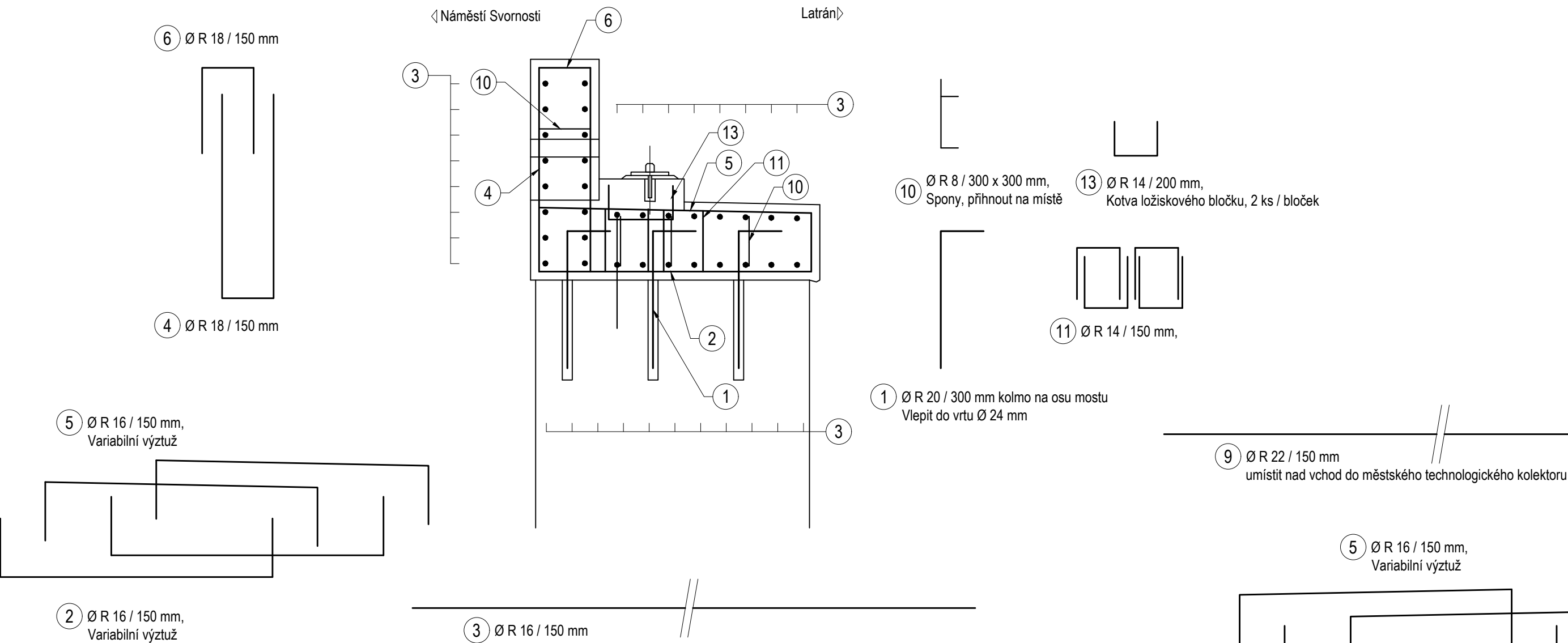
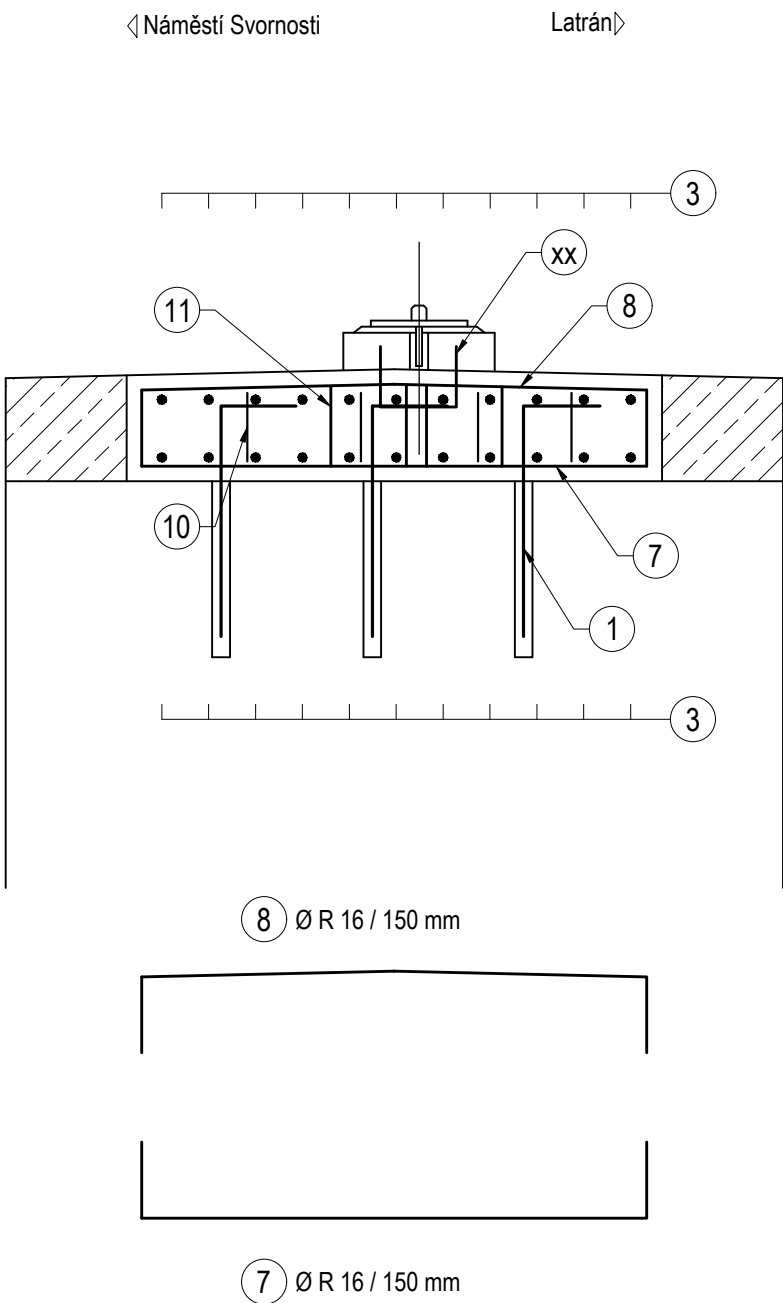


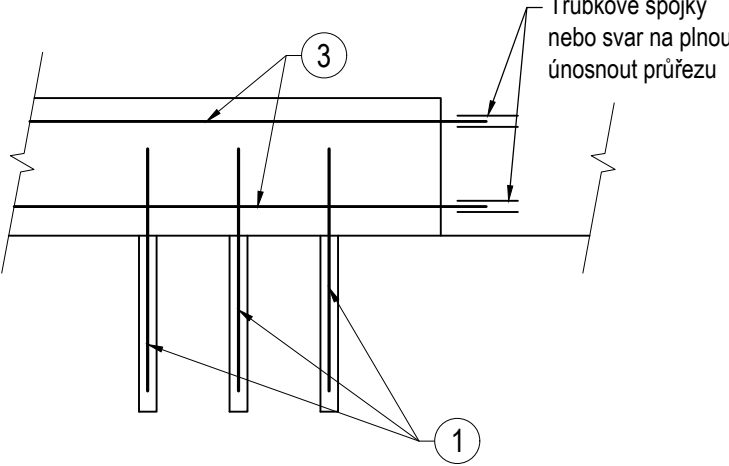
OP1 Příčný řez, 1:25



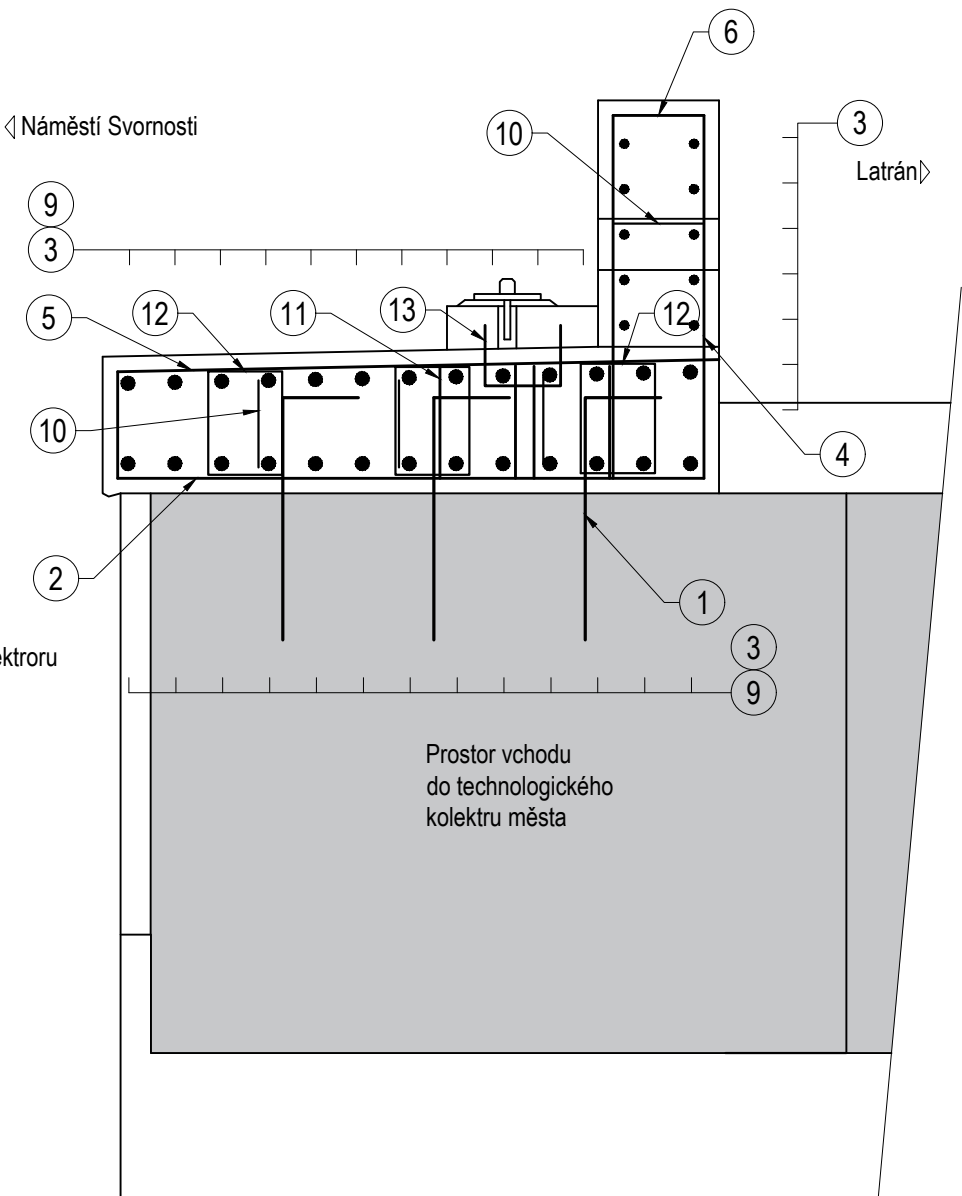
P2 Příčný řez, 1:25



Schema pracovní spáry, 1:25



OP3 Příčný řez, 1:25



Beton C 30/37 - XF4:
Betonářská výztuž: OCEL B 500 B
Podložiskové bločky: Polymerbeton

Krytí výztuže
min. 45mm, jm. 50 mm

Pozn.:
- Toto schema výztuže je podkladem pro vypracování výkresu výztuže ve stupni RDS

| | | | |
|-----------------|---------------------|-------------------|----------------------------------|
| Číslo zakázky: | 20 706 00 | | |
| Schválil: | Ing. Václav HVÍZDAL | Zodp. projektant: | Ing. Erantíšek KOŠAN |
| Tech. kontrola: | Ing. Martin HAVLÍK | Vypracoval: | Jiří TUČEK, DIS |
| | | | +420 605 250 853 tucek@pontex.cz |



| | | | | | |
|-------------|--|-------|---------------|----------|------------|
| Objednatel: | Město Český Krumlov | Obec: | Český Krumlov | Kraj: | Jihočeský |
| Akce: | REKONSTRUKCE MOSTU EV.Č. CK - 003 (LAZEBNICKÝ MOST) PŘES VLTAVU V ČESKÉM KRUMLOVĚ DOKUMENTACE OBJEKTŮ SQ 201 - MOST EV.Č. CK-003 VÝZTUŽ ÚLOŽNÝCH PRAHŮ | | | Datum | Stupeň |
| | | | | 06/2022 | PDPS |
| | | | | Souprava | Č. přílohy |
| Část: | | | | | |
| Objekt: | | | | | |
| Příloha: | | | | | D.201-10 |