

## LEGENDA

- KŘEMELINOVÉ PANELY tl. 200 mm - ŘEZ
- KŘEMELINOVÉ PANELY tl. 200 mm - POHLED
- ZDIVO tl.250 mm
- ZDIVO tl.200 mm
- ZDIVO tl.300 mm
- ZDIVO OBECNĚ
- STÁVAJÍCÍ MIV
- TEPELNÁ IZOLACE - ŘEZ
- TEPELNÁ IZOLACE - POHLED
- ZDIVO OBECNĚ
- 50 rdd TLOUŠŤKA TEPELNÉ IZOLACE rošt dřevo dřevo
- 50 rkd TLOUŠŤKA TEPELNÉ IZOLACE rošt kov dřevo
- 50 rd TLOUŠŤKA TEPELNÉ IZOLACE rošt dřevo (vodorovně)
- 50 br TLOUŠŤKA TEPELNÉ IZOLACE bez roštu (lepeno přímo na kci.)

### POZNÁMKA

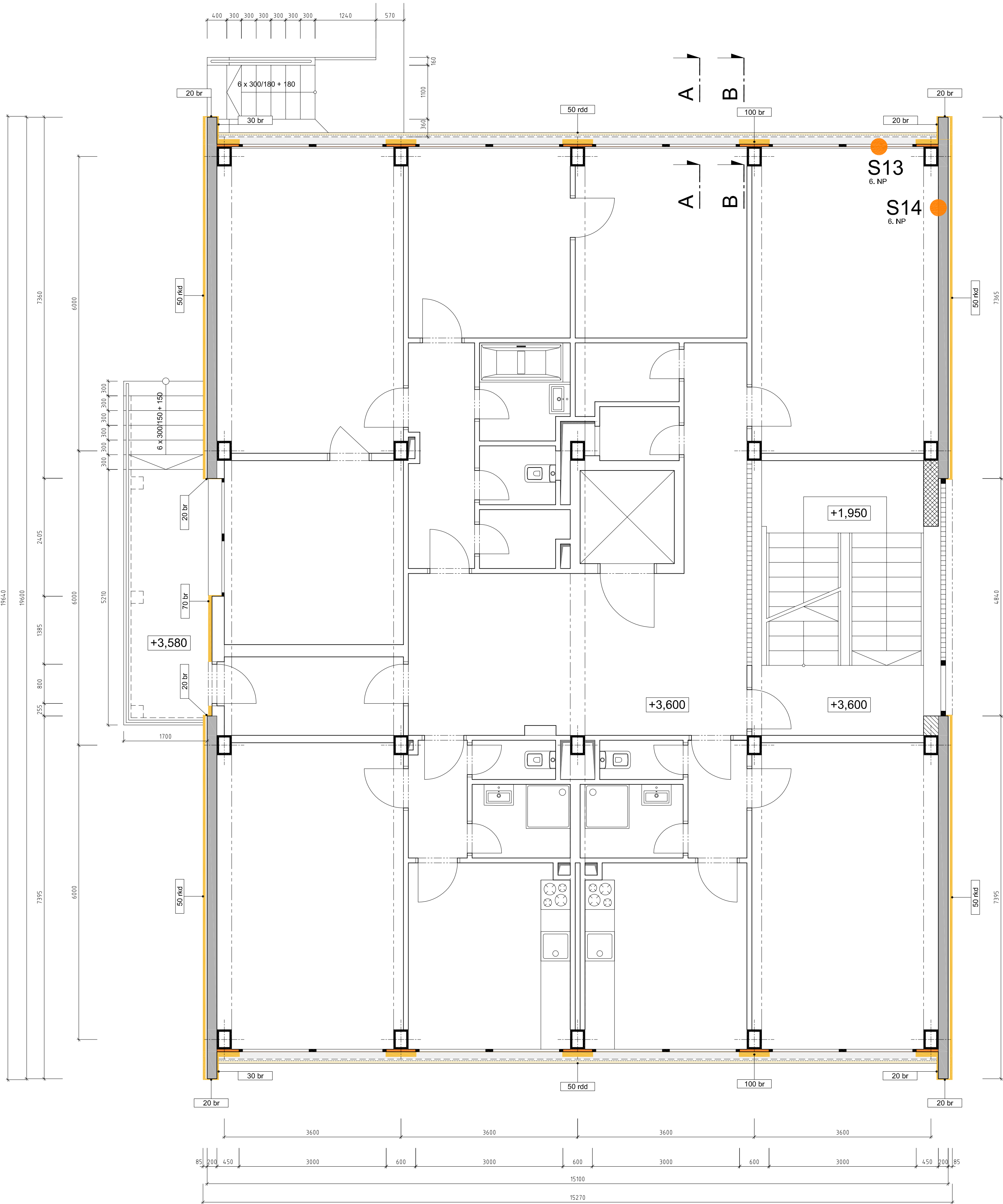
- Zaměření exteriéru budovy bylo provedeno pouze z exteriéru a střechy, kde bylo možno běžně dosáhnout metrem.
- Zaměření interiéru budovy bylo provedeno pouze ve volně přístupných prostorách domu - tedy prostory chodeb a schodiště. Dispozice bytů a Klubu důchodců včetně sociálního zázemí byly vyneseny na základě dokumentace „Rekonstrukce budovy hotelu Rozvoj“ z roku 1994 a fragmentů původní dokumentace z roku 1969. Z uvedených důvodů nelze bez stavebně - technického průzkumu přesně určit materiál zdinya vnitřních stěn.
- Pokud jde o obvodový plášť, tak na východní a západní fasádě objektu je pravděpodobně použito zdivo ISOSTONE tl. 250 mm z Calofrigu Borovany. Celá severní fasáda je tvořena křemelínovými panely tl. 200 mm (ověřeno sondou přes celou tloušťku panelu viz. foto). Zdivo v podzemní části jižní fasády nebylo možné ověřit s ohledem na provoz Klubu důchodců. Nadzemní část zdina v přízemí je pravděpodobně také z bloků ISOSTONE.
- Obvodový plášť 1. NP - 7. NP je z křemelínových panelů tl. 200 mm [parapety i štíty - prověřeno sondami skrz celou konstrukci panelu v 6. NP]]. Pouze podokenní parapety na jižní straně jsou pravděpodobně vyzděné opět z bloků ISOSTONE tl. 250 mm
- Tloušťka a skladba stávajícího zateplení (prováděné někdy kolem roku 1995 - 1996) byla ověřena sondami viz. pohledy a fotodokumentace

- Již v roce 1995 bylo p. inženýrem Jiřím Brožovským konstatováno, že konstrukce obvodových panelů je narušena trhlinami a doporučuje jejich sanaci v případě, ŽE NEBUDOU PRÍTĚŽOVANY SYSTEEMEM ZATEPLENÍ! (viz. Průvodní a souhrnná technická zpráva k projektu zateplení hotelu „Rozvoj“) Z uvedeného důvodu je naprosto nezbytné, před novým prováděním zateplení budovy, sejmutí stávajícího zateplení a provést kompletní stavebně technický průzkum a statické posouzení stavu obvodového pláště a na základě výsledků těchto průzkumů provést sanaci obvodového pláště!

### VYSVĚTLIVKY

- 50 rdd znamená, že tloušťka tepelné izolace je 50 mm a ta je kotvena k roštu, který je tvořen svislými i vodorovnými dřevěnými prkny
- 50 rkd znamená, že tloušťka tepelné izolace je 50 mm a ta je kotvena k roštu, který je tvořen svislými kovovými pásnicemi v osové vzdálenosti cca 1200 mm a vodorovnými dřevěnými prkny. Kovové pásnice jsou kotvené do železobetonových konstrukcí (průvlaků)
- 50 rd znamená, že tloušťka tepelné izolace je 50 mm a ta je kotvena k roštu, který je pouze vodorovnými dřevěnými prkny
- 50 br znamená, že tloušťka tepelné izolace je 50 mm a ta je lepena přímo na stavební konstrukce





## LEGENDA

- KŘEMELINOVÉ PANELY tl. 200 mm - ŘEZ
- KŘEMELINOVÉ PANELY tl. 200 mm - POHLED
- ZDIVO tl.250 mm
- ZDIVO tl.200 mm
- ZDIVO tl.300 mm
- ZDIVO OBECNĚ
- STÁVAJÍCÍ MIV
- TEPELNÁ IZOLACE - ŘEZ
- TEPELNÁ IZOLACE - POHLED
- ZDIVO OBECNĚ
- 50 rdd TLOUŠŤKA TEPELNÉ IZOLACE rošt dřevo dřevo
- 50 rkd TLOUŠŤKA TEPELNÉ IZOLACE rošt kov dřevo
- 50 rd TLOUŠŤKA TEPELNÉ IZOLACE rošt dřevo (vodorovně)
- 50 br TLOUŠŤKA TEPELNÉ IZOLACE bez roštu (lepeno přímo na kci.)

### POZNÁMKA

- Zaměření exteriéru budovy bylo provedeno pouze z exteriéru a střešky, kde bylo možno běžně dosáhnout metrem.
- Zaměření interiéru budovy bylo provedeno pouze ve volně přístupných prostorách domu - tedy prostory chodeb a schodiště. Dispozice bytů a Klubu důchodců včetně sociálního zázemí byly vyneseny na základě dokumentace „Rekonstrukce budovy hotelu Rozvoj“ z roku 1994 a fragmentů původní dokumentace z roku 1969. Z uvedených důvodů nelze bez stavebně - technického průzkumu přesně určit materiál zděná vnitřních stěn.
- Pokud jde o obvodový plášť, tak na východní a západní fasádě objektu je pravděpodobně použito zdivo ISOSTONE tl. 250 mm z Calofrigu Borovany. Celá severní fasáda je tvořena křemelinovými panely tl. 200 mm (ověřeno sondou přes celou tloušťku panelu viz. foto). Zdivo v podzemní části jižní fasády nebylo možné ověřit s ohledem na provoz Klubu důchodců. Nadzemní část zděná v přízemí je pravděpodobně také z bloků ISOSTONE.
- Obvodový plášť 1. NP - 7. NP je z křemelinových panelů tl. 200 mm (parapety i štíty - prověřeno sondami skrz celou konstrukci panelu v 6. NP)). Pouze podokenní parapety na jižní straně jsou pravděpodobně vyžděné opět z bloků ISOSTONE tl. 250 mm
- Tloušťka a skladba stávajícího zateplení (prováděné někdy kolem roku 1995 - 1996) byla ověřena sondami viz. pohledy a fotodokumentace

- Již v roce 1995 bylo p. inženýrem Jiřím Brožovským konstatováno, že konstrukce obvodových panelů je narušena trhlinami a doporučuje jejich sanaci v případě, ŽE NEBUDDOU PRÍTĚŽOVÁNY SYSTÉMEM ZATEPLENÍ! (viz. Průvodní a souhrnná technická zpráva k projektu zateplení hotelu „Rozvoj“) Z uvedeného důvodu je naprosto nezbytné, před novým prováděním zateplení budovy, sejmutí stávajícího zateplení a provést kompletní stavebně technický průzkum a statické posouzení stavu obvodového pláště a na základě výsledků těchto průzkumů provést sanaci obvodového pláště!

### VYSVĚTLIVKY

- 50 rdd znamená, že tloušťka tepelné izolace je 50 mm a ta je kotvena k roštu, který je tvořen svislými i vodorovnými dřevěnými prkny
- 50 rkd znamená, že tloušťka tepelné izolace je 50 mm a ta je kotvena k roštu, který je tvořen svislými kovovými pásnicemi v osové vzdálenosti cca 1200 mm a vodorovnými dřevěnými prkny. Kovové pásnice jsou kotvené do železobetonových konstrukcí (průvlaků)
- 50 rd znamená, že tloušťka tepelné izolace je 50 mm a ta je kotvena k roštu, který je pouze vodorovnými dřevěnými prkny
- 50 br znamená, že tloušťka tepelné izolace je 50 mm a ta je lepena přímo na stavební konstrukce



LEGENDA

- KŘEMELINOVÉ PANELY tl. 200 mm - ŘEZ
- KŘEMELINOVÉ PANELY tl. 200 mm - POHLED
- ZDIVO tl.250 mm
- ZDIVO tl.200 mm
- ZDIVO tl.300 mm
- ZDIVO OBECNĚ
- STÁVAJÍCÍ MIV
- TEPELNÁ IZOLACE - ŘEZ
- TEPELNÁ IZOLACE - POHLED
- ZDIVO OBECNĚ
- 50 rdd

TLOUŠŤKA TEPELNÉ IZOLACE rošt dřevo dřevo
- 50 rkd

TLOUŠŤKA TEPELNÉ IZOLACE rošt kov dřevo
- 50 rd

TLOUŠŤKA TEPELNÉ IZOLACE rošt dřevo (vodorovně)
- 50 br

TLOUŠŤKA TEPELNÉ IZOLACE bez roštu (lepeno přímo na kci.)

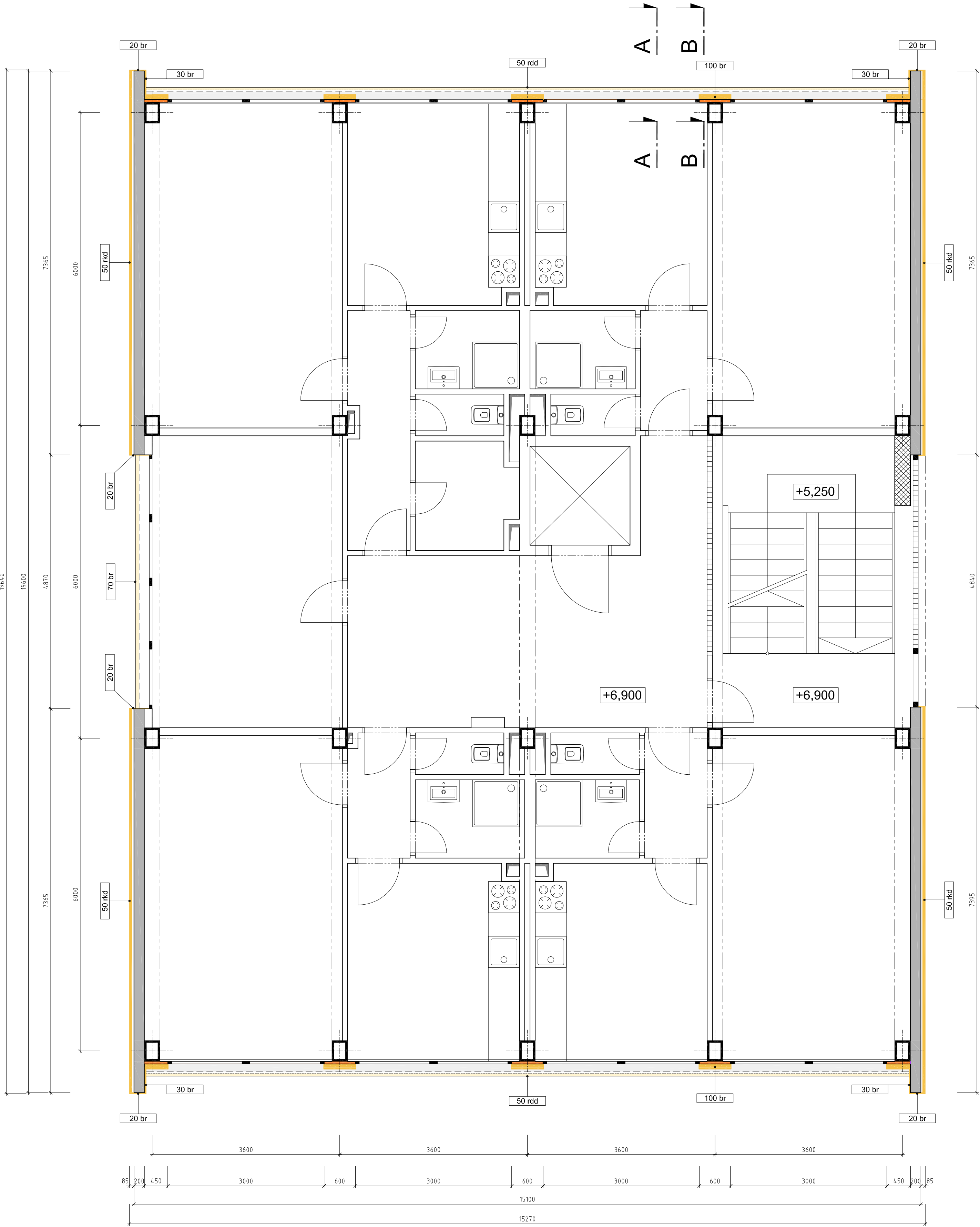
POZNÁMKA

- Zaměření exteriéru budovy bylo provedeno pouze z exteriéru a střechy, kde bylo možná běžně dosáhnout metrem.
- Zaměření interiéru budovy bylo provedeno pouze ve volně přístupných prostorách domu - tedy prostory chodeb a schodiště. Dispozice bytů a Klubu důchodců včetně sociálního zázemí byly vyneseny na základě dokumentace „Rekonstrukce budovy hotelu Rozvoj“ z roku 1994 a fragmentů původní dokumentace z roku 1969. Z uvedených důvodů nelze bez stavebně - technického průzkumu přesně určit materiál zděiva vnitřních stěn.
- Pokud jde o obvodový plášť, tak na východní a západní fasádě objektu je pravděpodobně použito zdivo ISOSTONE tl. 250 mm z Calofrigu Borovany. Celá severní fasáda je tvořena křemelínovými panely tl. 200 mm (ověřeno sondou přes celou tloušťku panelu viz. foto). Zdivo v podzemní části jižní fasády nebylo možné ověřit s ohledem na provoz Klubu důchodců. Nadzemní část zděiva v přízemí je pravděpodobně také z bloků ISOSTONE.
- Obvodový plášť 1. NP - 7. NP je z křemelínových panelů tl. 200 mm (parapety i štíty - prověřeno sondami skrz celou konstrukci panelu v 6. NP)). Pouze podokenní parapety na jižní straně jsou pravděpodobně vyzděné opět z bloků ISOSTONE tl. 250 mm
- Tloušťka a skladba stávajícího zateplení (prováděné někdy kolem roku 1995 - 1996) byla ověřena sondami viz. pohledy a fotodokumentace

- Již v roce 1995 bylo p. inženýrem Jiřím Brožovským konstatováno, že konstrukce obvodových panelů je narušena trhlinami a doporučuje jejich sanaci v případě, ŽE NEBUDOU PŘÍTEŽOVÁNY SYSTÉMEM ZATEPLENÍ! (viz. Průvodní a souhrnná technická zpráva k projektu zateplení hotelu „Rozvoj“) Z uvedeného důvodu je naprosto nezbytné, před novým prováděním zateplení budovy, sejmutí stávajícího zateplení a provést kompletní stavebně technický průzkum a statické posouzení stavu obvodového pláště a na základě výsledků těchto průzkumů provést sanaci obvodového pláště!

VYSVĚTLIVKY

- 50 rdd znamená, že tloušťka tepelné izolace je 50 mm a ta je kotvena k roštu, který je tvořen svislými i vodorovnými dřevěnými prkny
- 50 rkd znamená, že tloušťka tepelné izolace je 50 mm a ta je kotvena k roštu, který je tvořen svislými kovovými pásnicemi v osové vzdálenosti cca 1200 mm a vodorovnými dřevěnými prkny. Kovové pásnice jsou kotvené do železobetonových konstrukcí (průvlaků)
- 50 rd znamená, že tloušťka tepelné izolace je 50 mm a ta je kotvena k roštu, který je pouze vodorovnými dřevěnými prkny
- 50 br znamená, že tloušťka tepelné izolace je 50 mm a ta je lepena přímo na stavební konstrukce





LEGENDA

- KŘEMELINOVÉ PANELY tl. 200 mm - ŘEZ
- KŘEMELINOVÉ PANELY tl. 200 mm - POHLED
- ZDIVO tl.250 mm
- ZDIVO tl.200 mm
- ZDIVO tl.300 mm
- ZDIVO OBECNĚ
- STÁVAJÍCÍ MIV
- TEPELNÁ IZOLACE - ŘEZ
- TEPELNÁ IZOLACE - POHLED
- ZDIVO OBECNĚ
- 50 rdd

TLOUŠŤKA TEPELNÉ IZOLACE rošt dřevo dřevo
- 50 rkd

TLOUŠŤKA TEPELNÉ IZOLACE rošt kov dřevo
- 50 rd

TLOUŠŤKA TEPELNÉ IZOLACE rošt dřevo (vodorovně)
- 50 br

TLOUŠŤKA TEPELNÉ IZOLACE bez roštu (lepeno přímo na kci.)

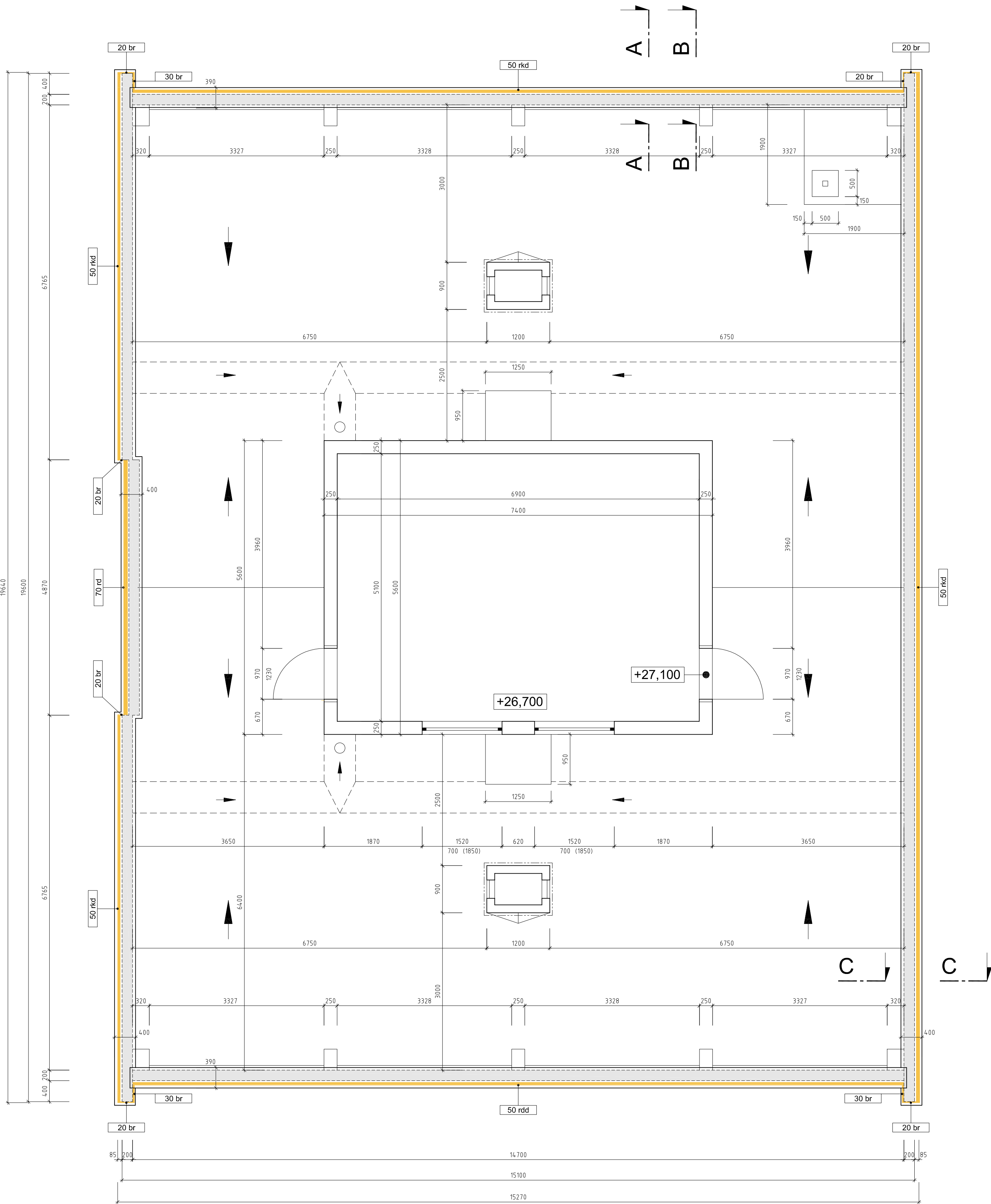
POZNÁMKA

- Zaměření exteriéru budovy bylo provedeno pouze z exteriéru a střechy, kde bylo možno běžně dosáhnout metrem.
- Zaměření interiéru budovy bylo provedeno pouze ve volně přístupných prostorách domu - tedy prostory chodeb a schodiště. Dispozice bytů a Klubu důchodců včetně sociálního zázemí byly vyneseny na základě dokumentace „Rekonstrukce budovy hotelu Rozvoj“ z roku 1994 a fragmentů původní dokumentace z roku 1969. Z uvedených důvodů nelze bez stavebně - technického průzkumu přesně určit materiál zdníva vnitřních stěn.
- Pokud jde o obvodový plášť, tak na východní a západní fasádě objektu je pravděpodobně použito zdivo ISOSTONE tl. 250 mm z Calofrigu Borovany. Celá severní fasáda je tvořena křemelinovými panely tl. 200 mm (ověřeno sondou přes celou tloušťku panelu viz. foto). Zdivo v podzemní části jižní fasády nebylo možné ověřit s ohledem na provoz Klubu důchodců. Nadzemní část zdina v přízemí je pravděpodobně také z bloků ISOSTONE.
- Obvodový plášť 1. NP - 7. NP je z křemelinových panelů tl. 200 mm (parapety i štíty - prověřeno sondami skrz celou konstrukci panelu v 6. NP)). Pouze podokenní parapety na jižní straně jsou pravděpodobně vyzděné opět z bloků ISOSTONE tl. 250 mm
- Tloušťka a skladba stávajícího zateplení (prováděné někdy kolem roku 1995 - 1996) byla ověřena sondami viz. pohledy a fotodokumentace

- Již v roce 1995 bylo p. inženýrem Jiřím Brožovským konstatováno, že konstrukce obvodových panelů je narušena trhlinami a doporučuje jejich sanaci v případě, ŽE NEBUDDOU PŘÍTĚŽOVÁNY SYSTÉMEM ZATEPLENÍ! (viz. Průvodní a souhrnná technická zpráva k projektu zateplení hotelu „Rozvoj“) Z uvedeného důvodu je naprosto nezbytné, před novým prováděním zateplení budovy, sejmutí stávajícího zateplení a provést kompletní stavebně technický průzkum a statické posouzení stavu obvodového pláště a na základě výsledků těchto průzkumů provést sanaci obvodového pláště!

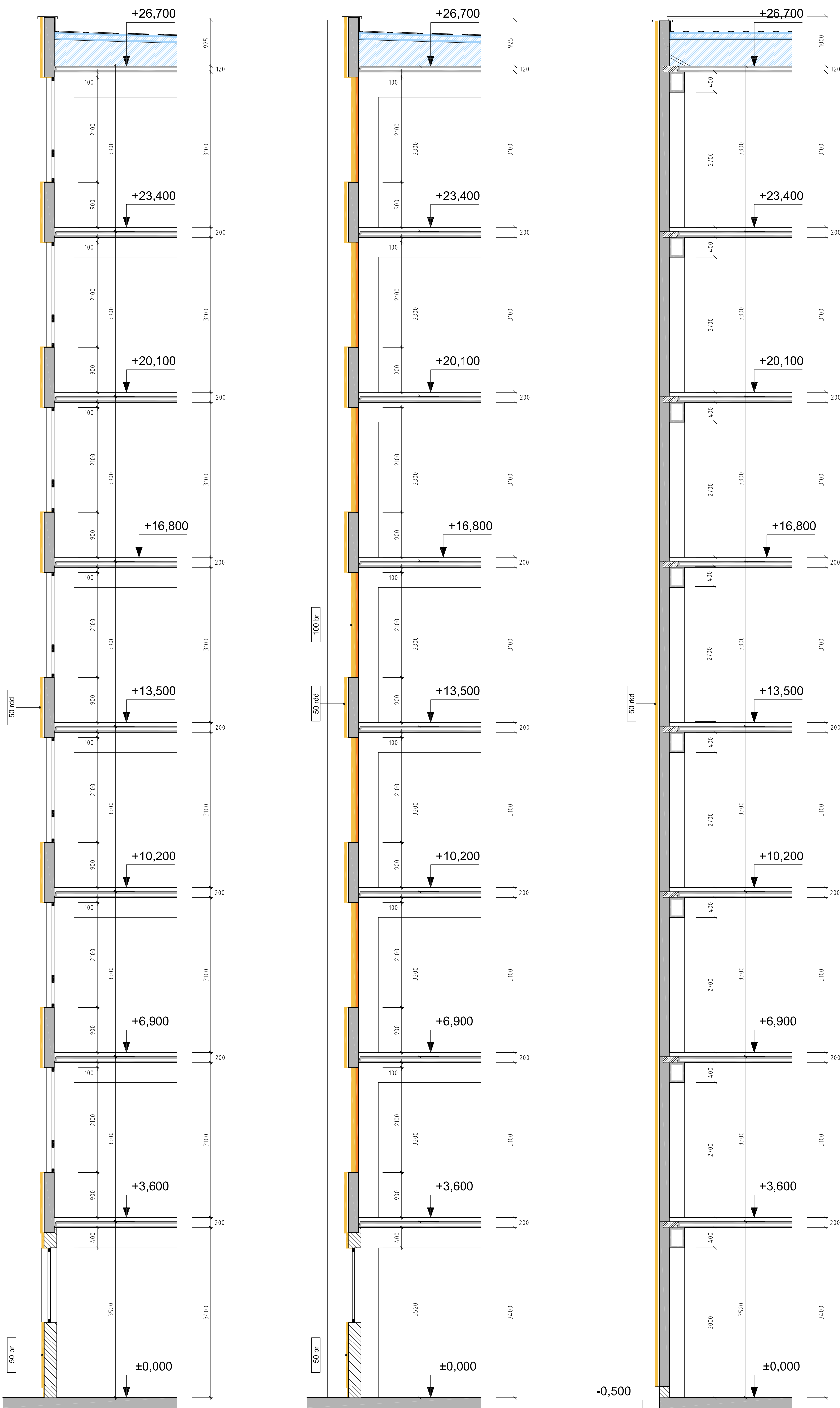
VYSVĚTLIVKY

- 50 rdd znamená, že tloušťka tepelné izolace je 50 mm a ta je kotvena k roštu, který je tvořen svislými i vodorovnými dřevěnými prkny
- 50 rkd znamená, že tloušťka tepelné izolace je 50 mm a ta je kotvena k roštu, který je tvořen svislými kovovými pásnicemi v osové vzdálenosti cca 1200 mm a vodorovnými dřevěnými prkny. Kovové pásnice jsou kotvené do železobetonových konstrukcí (průvlaků)
- 50 rd znamená, že tloušťka tepelné izolace je 50 mm a ta je kotvena k roštu, který je pouze vodorovnými dřevěnými prkny
- 50 br znamená, že tloušťka tepelné izolace je 50 mm a ta je lepena přímo na stavební konstrukce





Vzhledem k tomu, že zaměření objektu a sondy byly prováděny v nepříznivých klimatických podmínkách (zima, déšť) nebyly sondy do střešního pláště provedeny a naznačená konstrukce je pouze odborný odhad na základě dostupných materiálů! Před prováděním je třeba stávající skladbu střešního pláště prověřit několika sondami!



ŘEZ A - A

ŘEZ B - B

ŘEZ C - C

## LEGENDA

- KŘEMELINOVÉ PANELY tl. 200 mm - ŘEZ
- KŘEMELINOVÉ PANELY tl. 200 mm - POHLED
- KŘEMELINOVÉ ZDIVO tl.250 mm - ISOSTONE?
- ZDIVO tl.200 mm
- ZDIVO tl.300 mm
- ZDIVO OBECNĚ
- BETON
- ŽELEZOBETONOVÉ PREFABRIKÁTY
- STÁVAJÍCÍ MIV
- TEPELNÁ IZOLACE - ŘEZ
- TEPELNÁ IZOLACE - POHLED
- ZDIVO OBECNĚ
- 50 rdd TLOUŠŤKA TEPELNÉ IZOLACE rošt dřevo dřevo
- 50 rkd TLOUŠŤKA TEPELNÉ IZOLACE rošt kov dřevo
- 50 rd TLOUŠŤKA TEPELNÉ IZOLACE rošt dřevo (vodorovně)
- 50 br TLOUŠŤKA TEPELNÉ IZOLACE bez roštu (lepeno přímo na kci.)

### POZNÁMKA

- Zaměření exteriéru budovy bylo provedeno pouze z exteriéru a střechy, kde bylo možno běžně dosáhnout metrem.
- Zaměření interiéru budovy bylo provedeno pouze ve volně přístupných prostorách domu - tedy prostory chodeb a schodiště. Dispozice bytů a Klubu důchodců včetně sociálního zázemí byly vyneseny na základě dokumentace „Rekonstrukce budovy hotelu Rozvoj“ z roku 1994 a fragmentů původní dokumentace z roku 1969. Z uvedených důvodů nelze bez stavebně - technického průzkumu přesně určit materiál zděna vnitřních stěn.
- Pokud jde o obvodový plášť, tak na východní a západní fasádě objektu je pravděpodobně použito zdivo ISOSTONE tl. 250 mm z Calofrigu Borovany. Celá severní fasáda je tvořena křemelínovými panely tl. 200 mm (ověřeno sondou přes celou tloušťku panelu viz. foto). Zdivo v podzemní části jižní fasády nebylo možné ověřit s ohledem na provoz Klubu důchodců. Nadzemní část zděna v přízemí je pravděpodobně také z bloků ISOSTONE.
- Obvodový plášť 1. NP - 7. NP je z křemelínových panelů tl. 200 mm (parapety i štíty - prověřeno sondami skrz celou konstrukci panelu v 6. NP)]. Pouze podokenní parapety na jižní straně jsou pravděpodobně vyzděné opět z bloků ISOSTONE tl. 250 mm
- Tloušťka a skladba stávajícího zateplení (prováděné někdy kolem roku 1995 - 1996) byla ověřena sondami viz. pohledy a fotodokumentace
- Řezy obvodovým pláštěm jsou vyneseny na základě dostupné dokumentace, zaměření a provedených sond. Vzhledem k tomu, že chybí jakákoliv dokumentace k základům nejsou v řezech vůbec řešeny.
- Již v roce 1995 bylo p. inženýrem Jiřím Brožovským konstatováno, že konstrukce obvodových panelů je narušena trhlinami a doporučuje jejich sanaci v případě, ŽE NEBUDOU PRITĚŽOVÁNY SYSTÉMEM ZATEPLENÍ (viz. Průvodní a souhrnná technická zpráva k projektu zateplení hotelu „Rozvoj“) Z uvedeného důvodu je naprosto nezbytné, před novým prováděním zateplení budovy, sejmutí stávajícího zateplení a provést kompletní stavebně technický průzkum a statické posouzení stavu obvodového pláště a na základě výsledků těchto průzkumů provést sanaci obvodového pláště!

### VYSVĚTLIVKY

- 50 rdd znamená, že tloušťka tepelné izolace je 50 mm a ta je kotvena k roštu, který je tvořen svislými i vodorovnými dřevěnými prkny
- 50 rkd znamená, že tloušťka tepelné izolace je 50 mm a ta je kotvena k roštu, který je tvořen svislými kovovými pásnicemi v osové vzdálenosti cca 1200 mm a vodorovnými dřevěnými prkny. Kovové pásnice jsou kotvené do železobetonových konstrukcí (průvlaků)
- 50 rd znamená, že tloušťka tepelné izolace je 50 mm a ta je kotvena k roštu, který je pouze vodorovnými dřevěnými prkny
- 50 br znamená, že tloušťka tepelné izolace je 50 mm a ta je lepena přímo na stavební konstrukce