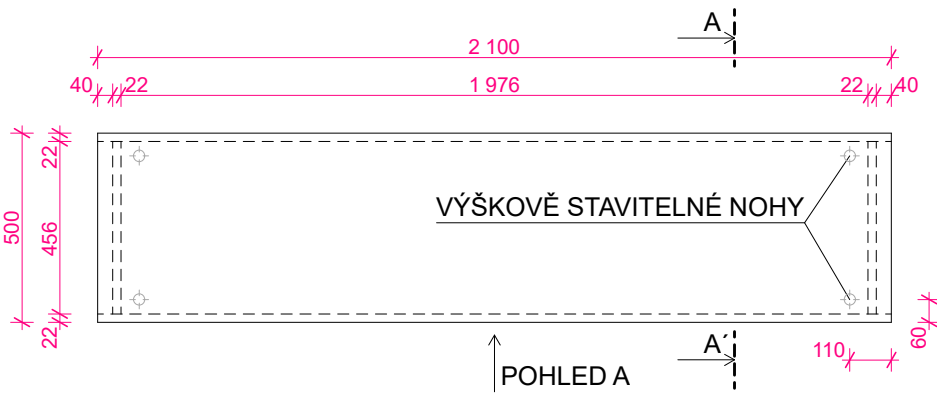
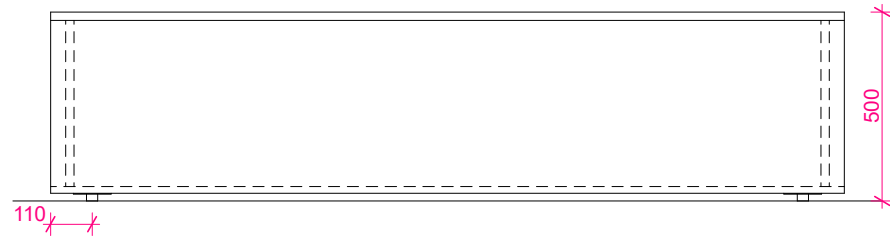


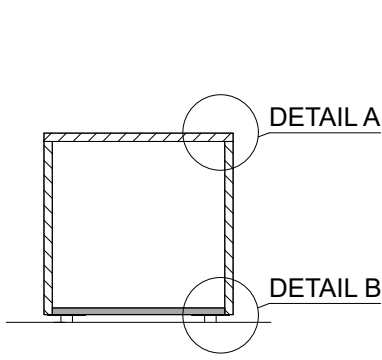
PŮDORYS



POHLED A



ŘEZ A-A'



LEGENDA:

KONSTRUKCE:

JE TVOŘENA DVĚMA DELŠÍMI A DVĚMA KRATŠÍMI  
UTOPENÝMI BOKY MDF TL. 22 MM NA KTERÉ JE  
NAsAZEN SEDÁK. DNO JE TVOŘENO DESKOU Z  
LAMINA TL. 18 MM NA JEJÍŽ SPODNÍ PLOŠE JE  
PŘICHYCENA DESTIČKA VYNÁŠECÍHO PLECHU DO  
KTERÉ JE CHYCENA VÝŠKOVĚ STAVITELNÁ NOHA.  
SPOJENO POMOCÍ LEPIDLA A LAMEL.

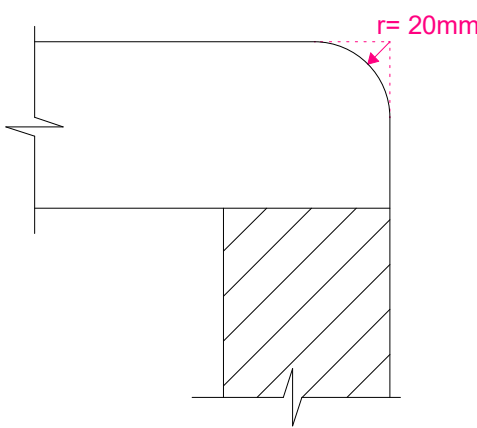
MATERIÁL:

- MDF 22 MM
- LAMINO 18 MM
- VYNÁŠECÍ PLECH 1,5 MM

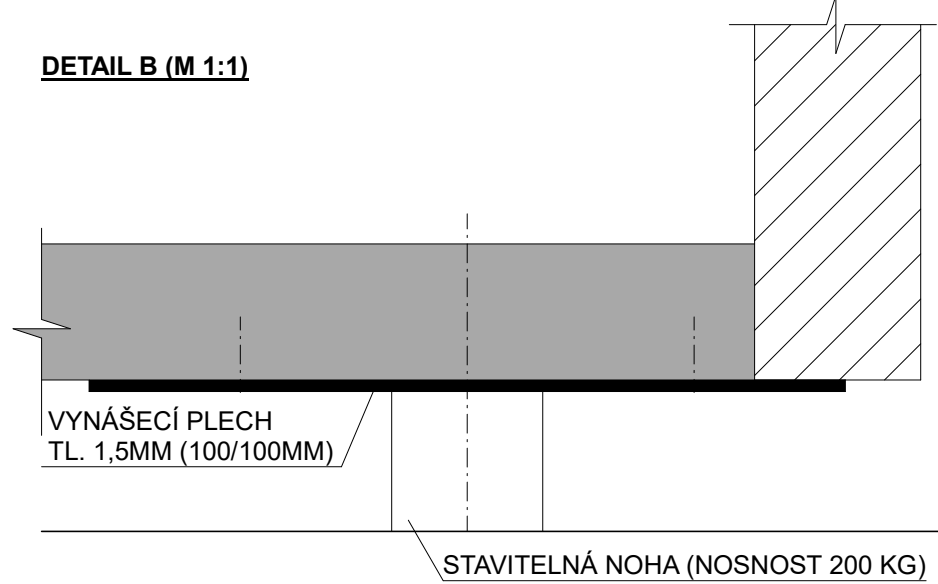
POVRCHOVÁ ÚPRAVA:

VŠECHNY VIDITELNÉ PLOCHY BUDOU OPATŘENY  
NÁSTŘIKEM TVRDÝM POLYURETANOVÝM (LAK - BÍLÁ -  
RAL 9003 - SIGNALWEIS - POLOMAT)

DETAIL A (M 1:1)



DETAIL B (M 1:1)



VYPRACOVAL: Mgr. D. Johanus	TERMÍN: 2022	Č. VÝKRESU: 7.	MĚŘÍTKO: 1:20; 1:1
AKCE: KLÁŠTERY ČESKÝ KRUMLOV, KLÁŠTERNÍ MUZEUM - MOBILIÁŘ			
VÝKRES: LAVICE (5KS)			