


INVESTOR :



MĚSTO ČESKÝ KRUMLOV, NÁMĚSTÍ SVORNOSTI 1, ČESKÝ KRUMLOV, 381 18

NAVRH / VYPRACOVAL :		ZODP. PROJEKTANT :		HIP :		<div><div><b>Michal Šlinc</b> T .5. kv tna 629, V elná 373 82 I : 714 33 201</div></div>			
M.VA AS		J.SOBÍŹEK		M.ŹLINC					
M STO : ESKÝ KRUMLOV		KÚ : ESKÝ KRUMLOV							
OKRES : ESKÝ KRUMLOV		KRAJ : JIHO ESKÝ							
INVESTOR : M STO ESKÝ KRUMLOV						.ZAKÁZKY :		506-2020	
AKCE :  ÚPRAVA PŘECHODU PRO CHODCE V ULICI TAVÍRNA, ČESKÝ KRUMLOV						DATUM :		ERVEN 2020	
						STUPE :		DUSP	
						FORMÁT :			
						M ÍTKO :			
P ÍLOHA :  OSVĚTLENÍ PŘECHODU PRO CHODCE						.P ÍLOHY : <b>D.401</b>		.PARÉ :	

# TECHNICKÁ ZPRÁVA

## K PROJEKTU VEŘEJNÉHO OSVĚTLENÍ

<b>Akce:</b>	ÚPRAVA PŘECHODU PRO CHODCE V ULICI TAVÍRNA, ČESKÝ KRUMLOV
<b>Objekt:</b>	VEŘEJNÉ OSVĚTLENÍ
<b>Stupeň:</b>	Dokumentace pro realizaci stavby
<b>Zak. č.:</b>	090/2020
<b>Investor:</b>	Město Český Krumlov, nám. Svornosti 1, Č. Krumlov
<b>Projektant:</b>	ELEKTRO SOBÍŠEK – MARTIN VAŇAS
<b>Datum:</b>	ZÁŘÍ 2020

## 1. Seznam příloh

Technická zpráva  
Výpočet osvětlení komunikace - přechod pro chodce  
Výkaz výměr  
Vyjádření správce VO  
Detail osv. bodu

E1 - Situace 1:200– veřejné osvětlení  
E2 - Vzorové řezy výkopů  
E3 - Detail pouzdrového základu

## 2. Obsah

1. Seznam příloh.....	2
2. Obsah.....	2
3. Provozní údaje stavby .....	2
4. Všeobecně .....	3
5. Podklady.....	3
6. Veřejné osvětlení – technické provedení .....	3
7. Uložení vedení.....	3
8. Závěr.....	4

## 3. Provozní údaje stavby

Provozní napětí: 3+PE+N; 3x400/230V, 50Hz; soustava TN-C-S

Ochrana před nebezpečným dotykem: - základní = automatickým odpojením od zdroje.  
- zvýšená = ochranným pospojováním

Instalovaný výkon  $P_i = P_s = 0,12$  kW

Stupeň důležitosti dodávky: 3

Předpokládaná roční spotřeba řešené části: 500 kWh za rok

#### **4. Všeobecně**

Tento projekt řeší zřízení nového veřejného osvětlení pro uvažovaný přechod pro chodce v ulici Tavírna v Českém Krumlově. Celé řešené území je v současné době osvětleno. Přechod pro chodce, s následným osvětlením vzniká jako doplnění stávajícího osvětlení komunikace, s parametry které vyžaduje norma ČSN EN 13 201.

Tento projekt byl zpracován na stupni pro realizaci stavby. Řešení bylo v rozpracovanosti projednáno a odsouhlaseno se správcem VO.

#### **5. Podklady**

Jako podklad ke zpracování PD byla použita situace území 1:200, s původním průběhem veřejného osvětlení, požadavky správce VO a místní šetření, spojené se zjištěním stávajících stavů chodníků, komunikací a VO. Dále pak objednávka starosty obce a výpočet osvětlení.

#### **6. Veřejné osvětlení – technické provedení**

Osvětlení přechodu pro chodce, tak jak je navržen, bude provedeno LED svítidly OSAM – OsamSTREET Sline CROSS 60W, barva světla ve standardu města Č. Krumlov.

Stávající osvětlovací bod na straně u řeky bude demontován. Vzhledem k uvažovanému osazení výložníku pro přechodové svítidlo, není tento sloup vhodný. Na jeho místo bude osazen nový stožár JB9T 159/133/114 na který bude osazen nový obloukový výložník V1/114-1000. Na tento výložník bude osazeno stávající demontované svítidlo – hladina osvětlení 9m nad terénem. Ve výšce 6m nad terénem bude instalován třmenový lomený výložník UD 1/114 3200/200/152°- viz detail, na tento bude osazeno přechodové svítidlo OSAM. Na druhé straně bude v zeleném pásu osazen nový přechodový stožár STP 6A 133/89/76 s rovným výložníkem UD1-1000/A. Vše v žárově-zinkovaném provedení. Stožáry budou opatřeny termoplastickým nástřikem po spodní hranu dvířek. Dle výpočtu osvětlení jsou svítidla přesně umístěna od hrany vozovky a od hrany zebry. Pozice svítidel je nutné dodržet.

Osvětlení je doloženo výpočtem, osvětlovací body jsou specifikovány na situaci a ve výpočtu. Dodržet výpočtové vzdálenosti. Světelně technický návrh je součástí tohoto projektu.

Připojení nového osvětlení pro přechod bude provedeno ze stávajícího měněného stožáru. Spínání osvětlení ve stávajícím režimu obce.

Napojení nových osvětlovacích bodů bude smyčkové, kabelem CYKY 4Bx10, který bude připojován na elektrovýzbroj s jednou (dvěma) pojistkou v kabelových prostorech stožárů. Vnitřní propojení z pojistky ke svítidlu se provede kabelem CYKY 3Cx1,5. Souběžně s napájecím kabelem v zemi bude uložen zemnicí pásek FeZn 30/4, pro uzemnění stožárů. Odbočky ke stožárům se provedou vždy zemnicím drátem FeZn ø10, přes svorky SR 03, SS, s ukončením na svorce SP1 na stožáru. Vše viz vzorový detail. Veřejné osvětlení musí být provedeno dle požadavků ČSN EN 13 201

#### **7. Uložení vedení**

Projekt předpokládá uložení nové kabelové trasy VO do zelených pasů ve výkopu 35x80, v pískovém loži, chráněn trubkou KOPOFLEX ø 50 v celé trase. Přechod přes komunikaci bude proveden řízeným podvrtem. Souběžně s kabely bude do výkopu uložen zemnicí pásek FeZn 30/4, pro pospojování stožárů. Osvětlovací body budou usazeny do pouzdrových základů dle detailu. Nutno respektovat trasy stávajících podzemních vedení. Kabely budou uloženy dle požadavků ČSN 73 60 05. Vše viz vzorové řezy a detaily.

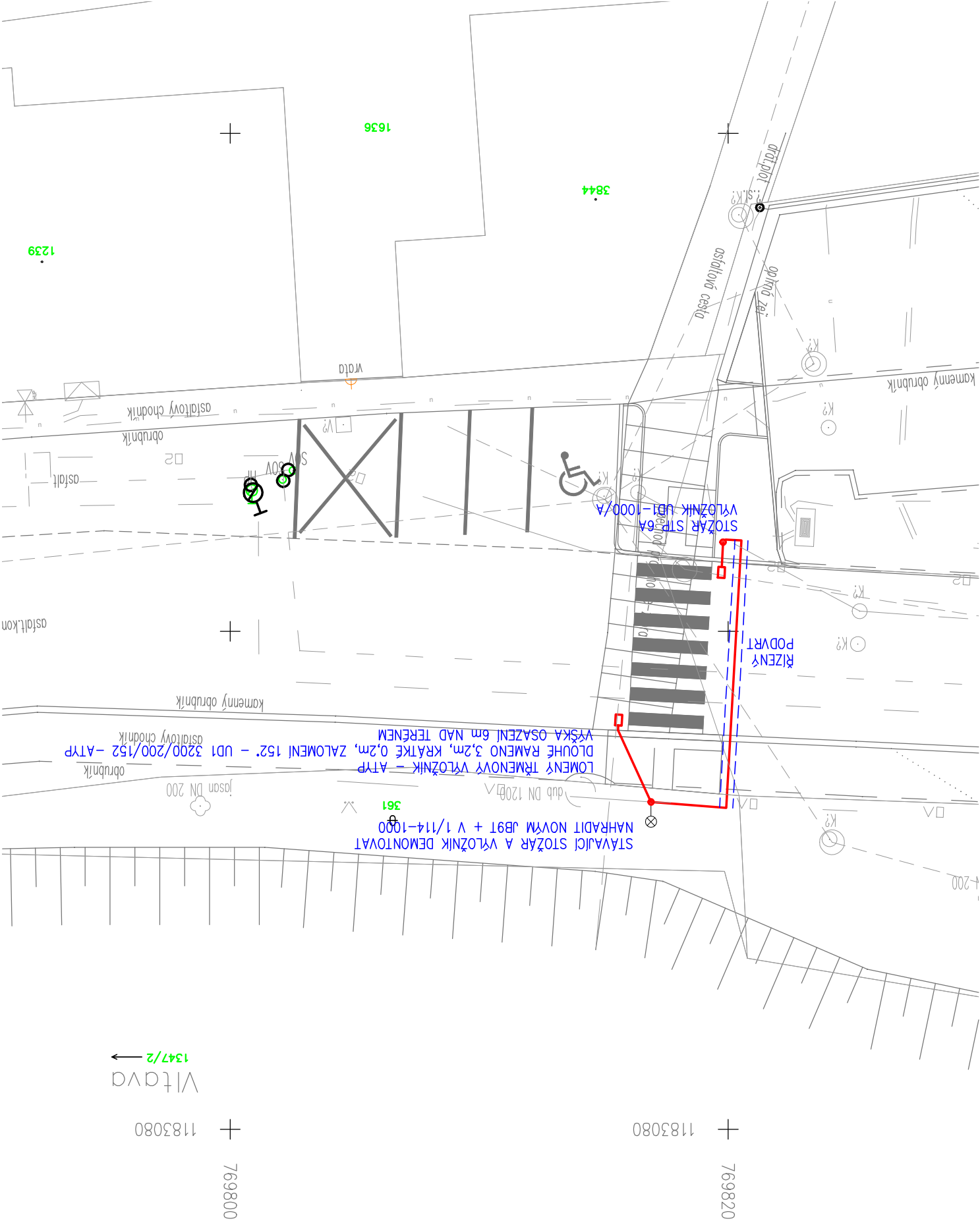
Po zhutnění záhozů bude terén upraven, v zelené části uveden do původního stavu před započítáním prací.

Před započítáním výkopových prací nutno požádat všechny správce podzemních sítí o jejich přesné vytyčení a práce provádět za jejich dozoru.

---

## 8. Závěr

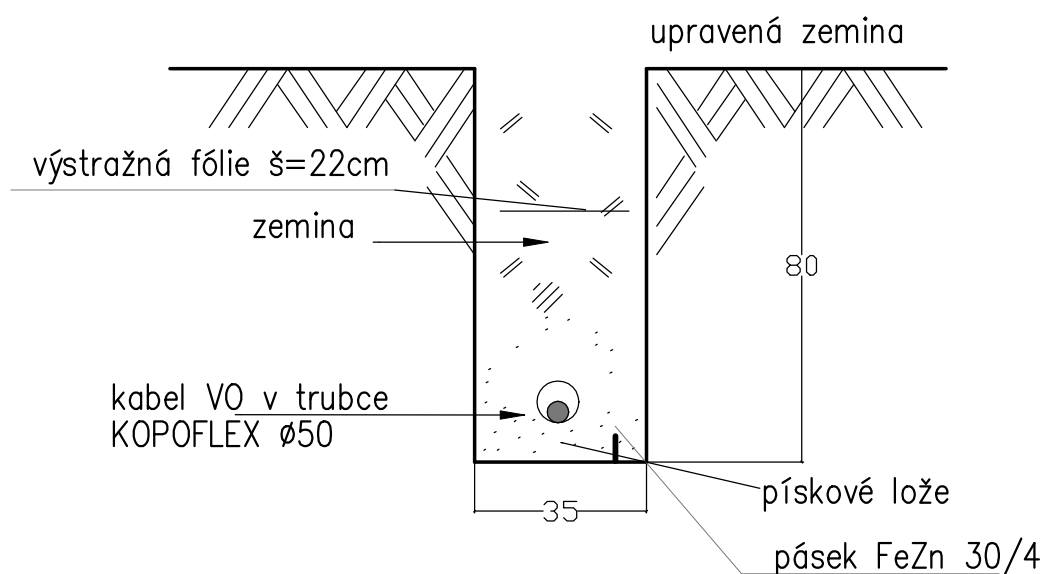
Veškeré rozvody VO byly navrženy a v rozpracovanosti projednány se správcem VO. Před započítím výkopových prací nutno požádat všechny správce podzemních sítí o jejich přesné vytýčení a práce provádět za jejich dozoru. Veškerá elektroinstalace musí být provedena podle požadavků ČSN. Po jejím dokončení bude zpracována výchozí revize a plán skutečného provedení.



Príloha		SITUACE		Měřítko	1:200	Výkres č.	E1
Akce		Úprava přechodu pro chodce v ulici		Tavírna, Český Krumlov		-	
Investor		Město Český Krumlov, nám. Svornosti 1, Č. Krumlov		Formát		2A4	
Zodp. projektant		JOSEF SOBIŠEK		Datum		08/2020	
Projektant		MARTIN VAŇAS D.S.		Stupeň		JP	
Vypracoval		MARTIN VAŇAS D.S.		List/Lista		-	
Čís. zakázky		090/2020		Výkres č.		E1	
MARTIN VAŇAS D.S.		370 01 Č. Budějovice, Čechova 59		email: el.so@volny.cz, IČO: 74 31 65 75			

VEREJNÉ OSVĚTLENÍ

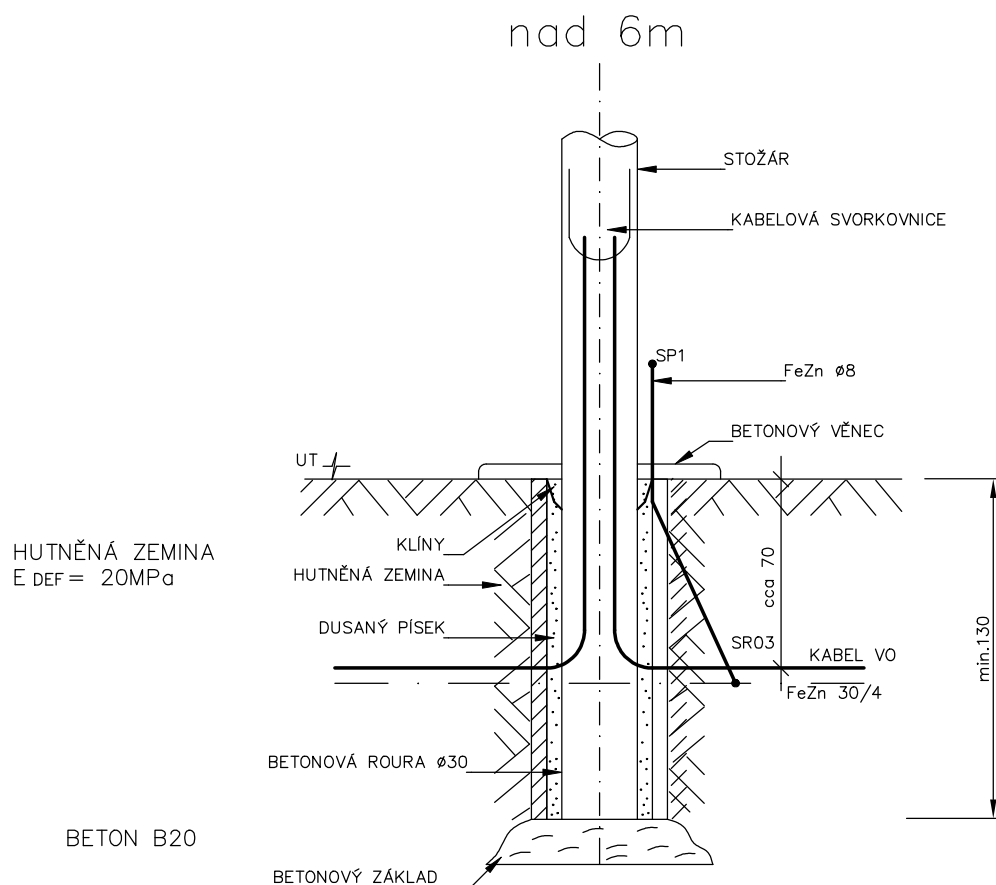
## VE VOLNÉM TERÉNU



## VEŘEJNÉ OSVĚTLENÍ

Zodp. projektant	Projektant	Vypracoval	ELEKTRO Sobíšek MARTIN VAŇAS DiS. 370 01 Č. Budějovice, Čechova 59 email: el.so@volny.cz, IČO: 74 31 65 75	
JOSEF SOBÍŠEK	MARTIN VAŇAS DiS.	MARTIN VAŇAS DiS.		
Investor	Město Český Krumlov, nám. Svornosti 1, Č. Krumlov		Čís. zakázky	090/2020
Akce	Úprava přechodu pro chodce v ulici Tavírna, Český Krumlov		Formát	A4
			Datum	08/2020
			Stupeň	JP
			List/Listů	—
Příloha	VZOROVÉ ŘEZY VO		Měřítko	Výkres č.
			—	E2

# DETAIL POUZDROVÉHO ZÁKLADU V.O.



## VEŘEJNÉ OSVĚTLENÍ

Zodp. projektant	Projektant	Vypracoval	ELEKTRO Sobíšek MARTIN VAŇAS DiS. 370 01 Č. Budějovice, Čechova 59 email: el.so@volny.cz, IČO: 74 31 65 75	
JOSEF SOBÍŠEK	MARTIN VAŇAS DiS.	MARTIN VAŇAS DiS.		
Investor	Město Český Krumlov, nám. Svornosti 1, Č. Krumlov		Čís. zakázky	090/2020
Akce	Úprava přechodu pro chodce v ulici Tavírna, Český Krumlov		Formát	A4
			Datum	08/2020
			Stupeň	JP
			List/Listů	–
Příloha	DETAIL POUZDROVÉHO ZÁKLADU		Měřítko	Výkres č. E3
			–	



## **VO Tavírna**

Návh osvětlení pro přechod.

Kontaktní osoba:  
Čís. zakázky:  
Firma:  
Číslo zákazníka:

Datum: 31.07.2020  
Zpracovatel: OSAM TRADE s.r.o.



Zpracovatel OSAM TRADE s.r.o.  
Telefon  
Fax  
e-mail info@osamtrade.cz

## Obsah

### VO Tavírna

Titulní strana projektu	1
Obsah	2

#### Venkovní scéna 1

Plánovací údaje	3
Svítidla (situační plán)	4
Výpočtové plochy (přehled výsledků)	5
Ztvárnění 3D	6

#### Venkovní plochy

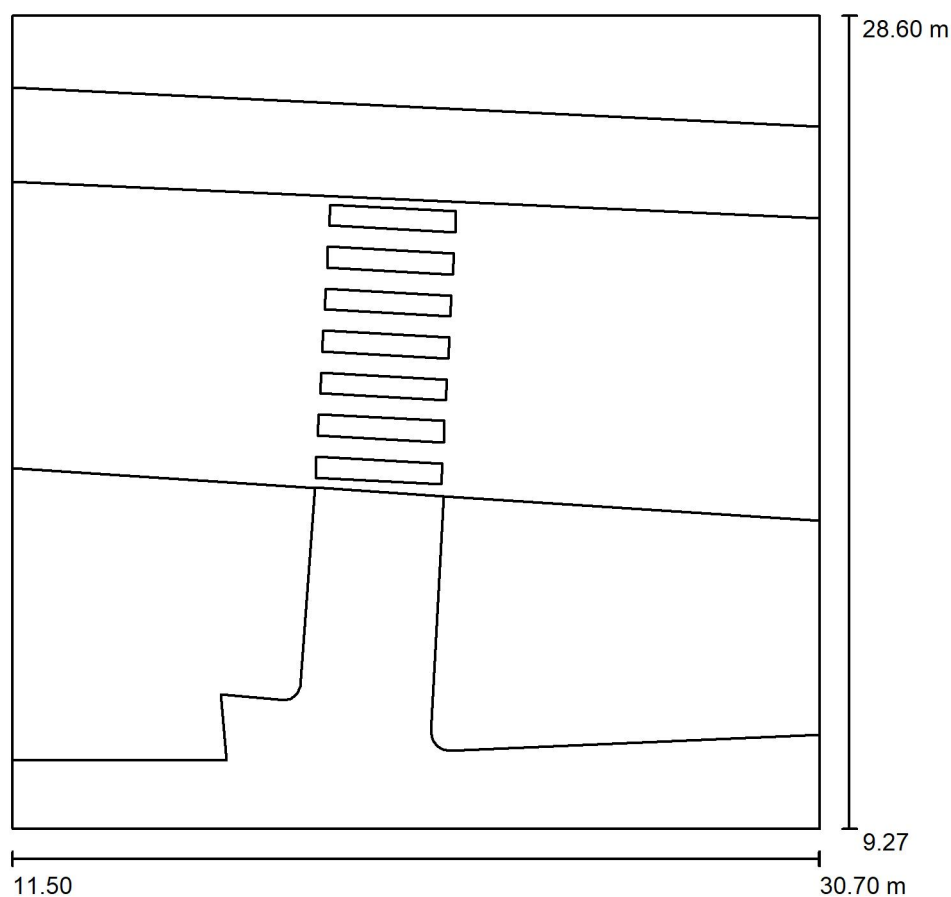
##### Výpočtová plocha 1

Isolinie (E, kolmo)	7
---------------------	---



Zpracovatel OSAM TRADE s.r.o.  
 Telefon  
 Fax  
 e-mail info@osamtrade.cz

## Venkovní scéna 1 / Plánovací údaje



Činitel údržby: 0.80, ULR/ FHS Inst.: 0.0%

Měřítko 1:180

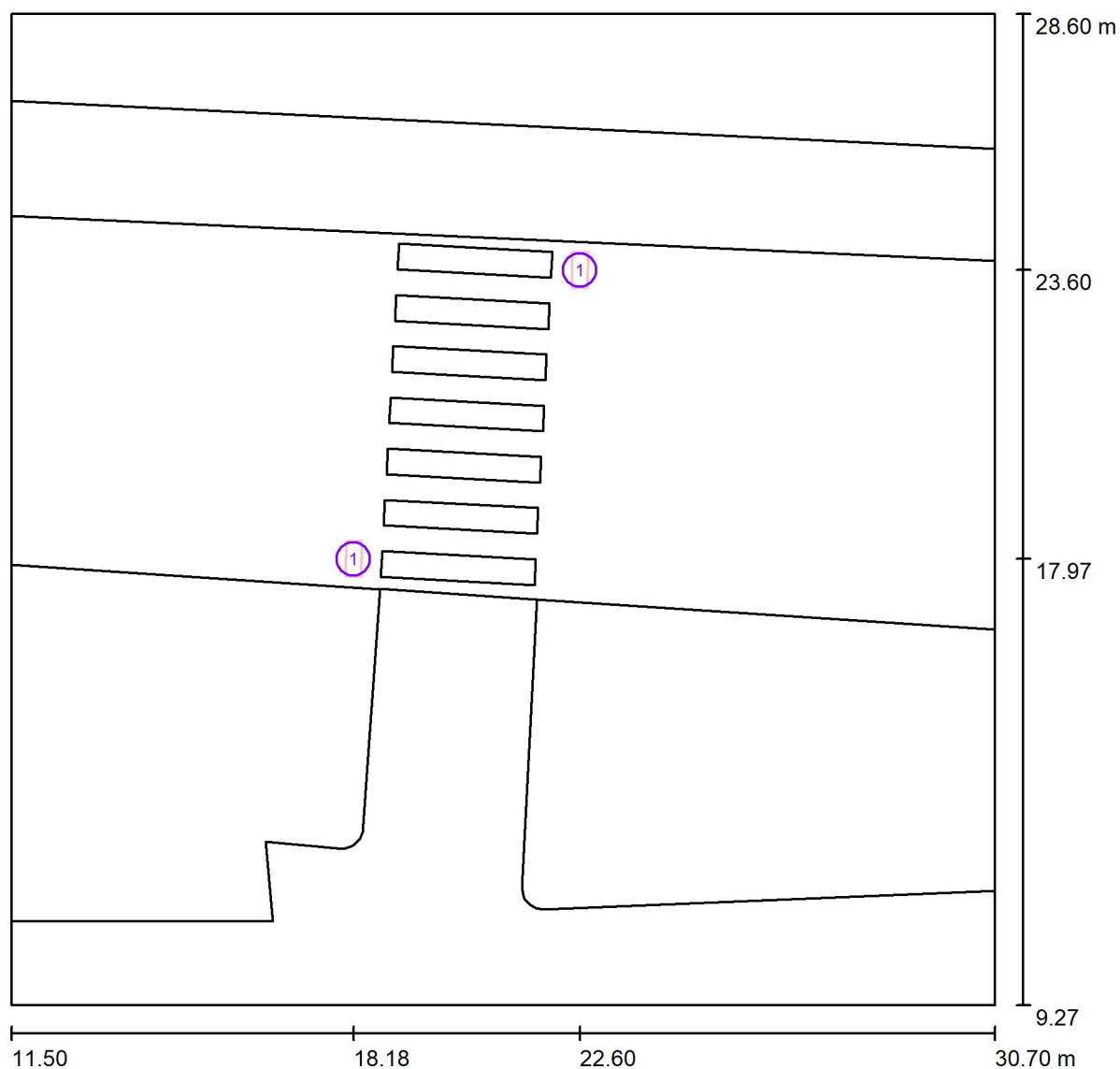
### Kusovník svítidel

Č.	ks	Označení (Opravný faktor)	Φ (Svítidlo) [lm]	Φ (Zdroje:) [lm]	P [W]
1	2	OsamSTREET Sline CROSS 60W (1.000)	7500	7500	60.0
Celkem:			14999	Celkem: 15000	120.0



Zpracovatel OSAM TRADE s.r.o.  
Telefon  
Fax  
e-mail info@osamtrade.cz

## Venkovní scéna 1 / Svítidla (situační plán)



Měřítko 1 : 138

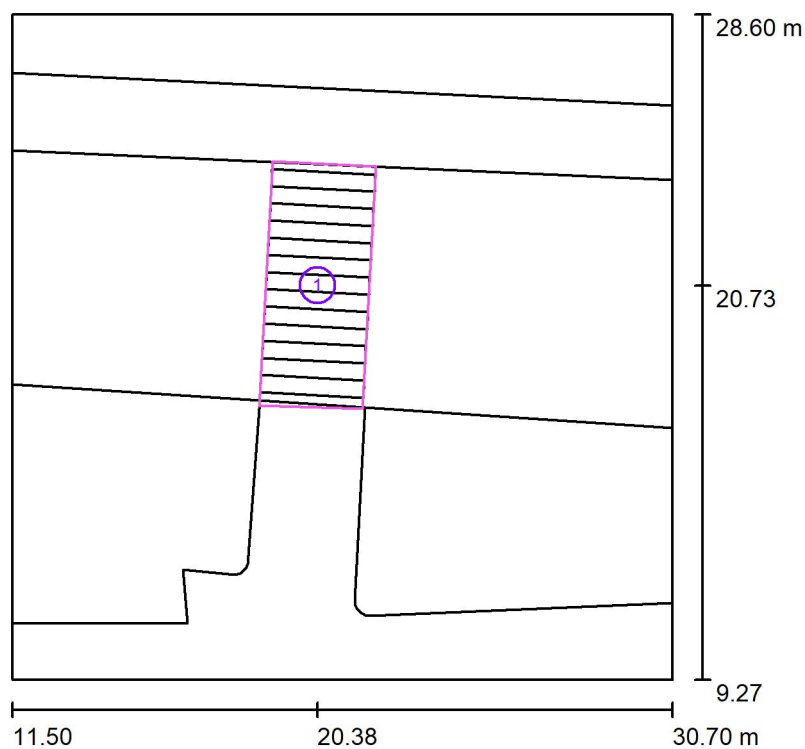
### Kusovník svítidel

Č.	ks	Označení
1	2	OsamSTREET Sline CROSS 60W



Zpracovatel OSAM TRADE s.r.o.  
 Telefon  
 Fax  
 e-mail info@osamtrade.cz

## Venkovní scéna 1 / Výpočtové plochy (přehled výsledků)



Měřítko 1 : 220

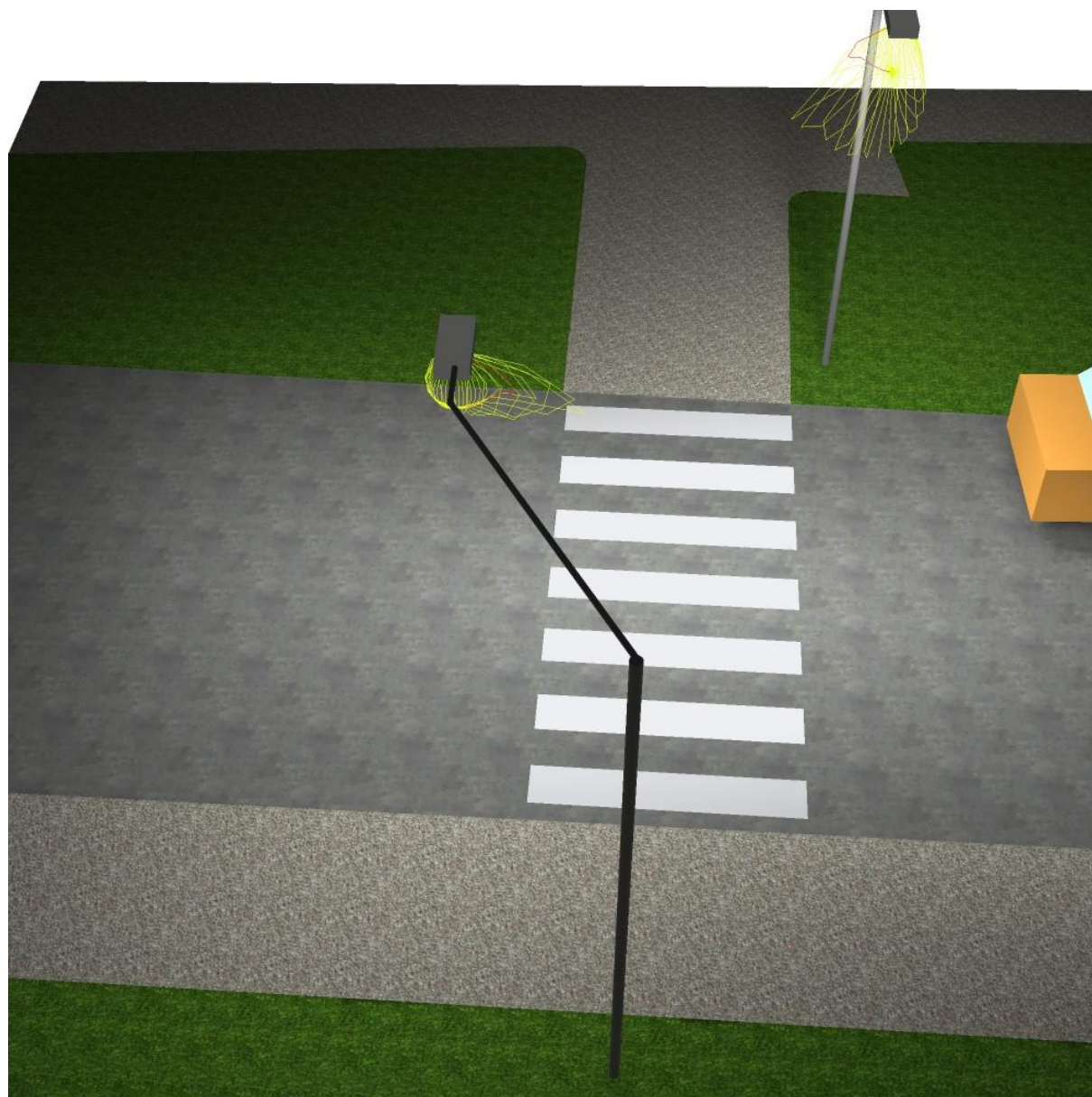
### Seznam výpočtových ploch

Č.	Označení	Typ	Rastr	$E_m$ [lx]	$E_{min}$ [lx]	$E_{max}$ [lx]	$E_{min} / E_m$	$E_{min} / E_{max}$
1	Výpočtová plocha 1	svisle	64 x 32	121	43	203	0.356	0.213



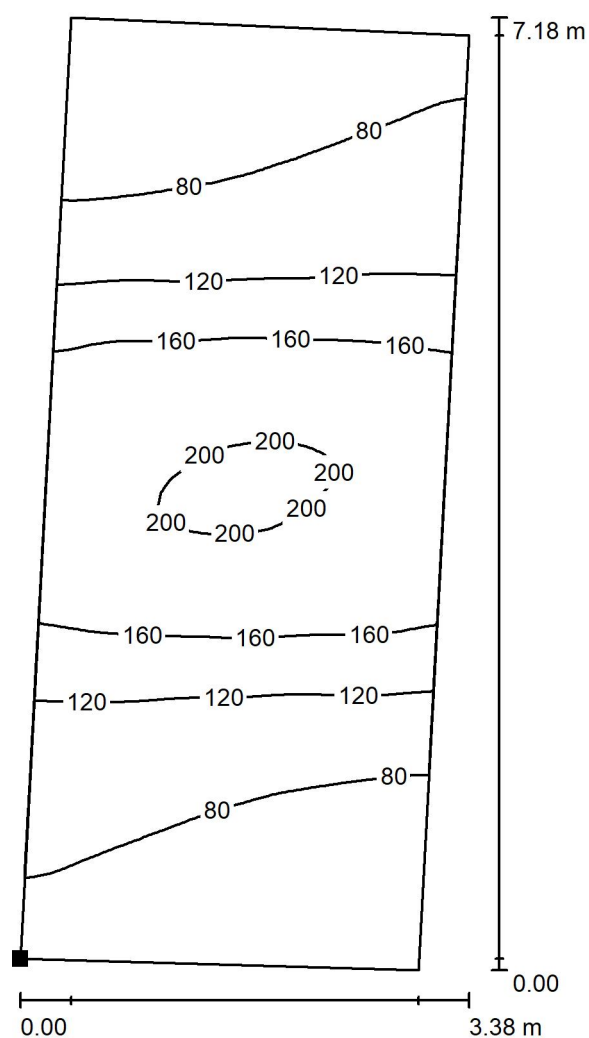
Zpracovatel OSAM TRADE s.r.o.  
Telefon  
Fax  
e-mail info@osamtrade.cz

## Venkovní scéna 1 / Ztvárnění 3D

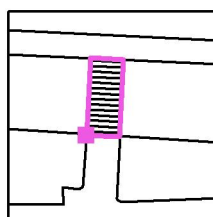


Zpracovatel OSAM TRADE s.r.o.  
 Telefon  
 Fax  
 e-mail info@osamtrade.cz

# Venkovní scéna 1 / Výpočtová plocha 1 / Isolinie (E, kolmo)



Poloha plochy ve venkovní scéně:  
 Označený bod:  
 (18.690 m, 17.236 m, 0.800 m)



Hodnoty v Lux, Měřítko 1 : 57

Rastr: 64 x 32 Body

$E_m$  [lx]  
121

$E_{min}$  [lx]  
43

$E_{max}$  [lx]  
203

$E_{min} / E_m$   
0.356

$E_{min} / E_{max}$   
0.213