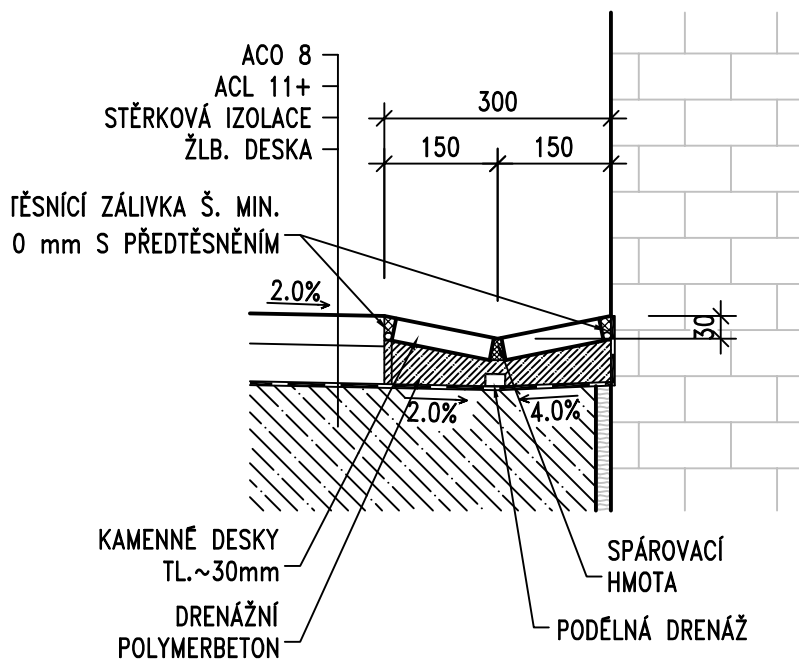


HIP: .	Souřadnicový systém: JTSK
	Výškový systém: Bpv

Čís. zakázky	Datum	Stupeň	Formát	PSPmosty s.r.o. projekce, diagnostika a prohlídky Čechova 59, 370 65 České Budějovice telefon: +420 721 464 262 e-mail: pejchal@centrum.cz
17 06 00	03/2017	DSP/PDPS	A4/A3	
Zodp. projektant: Ing. PEJCHAL		Vypracoval: Ing. PEJCHAL		
Akce: Most Staré Dobrkovice ev.č. CK-008				Souprava
Objekt: SO 201 Most ev.č. CK-008				
Příloha: DETAILY				Příloha č. 9
Objednatel: město Český Krumlov		Obec: Český Krumlov	Kraj: Jihočeský	

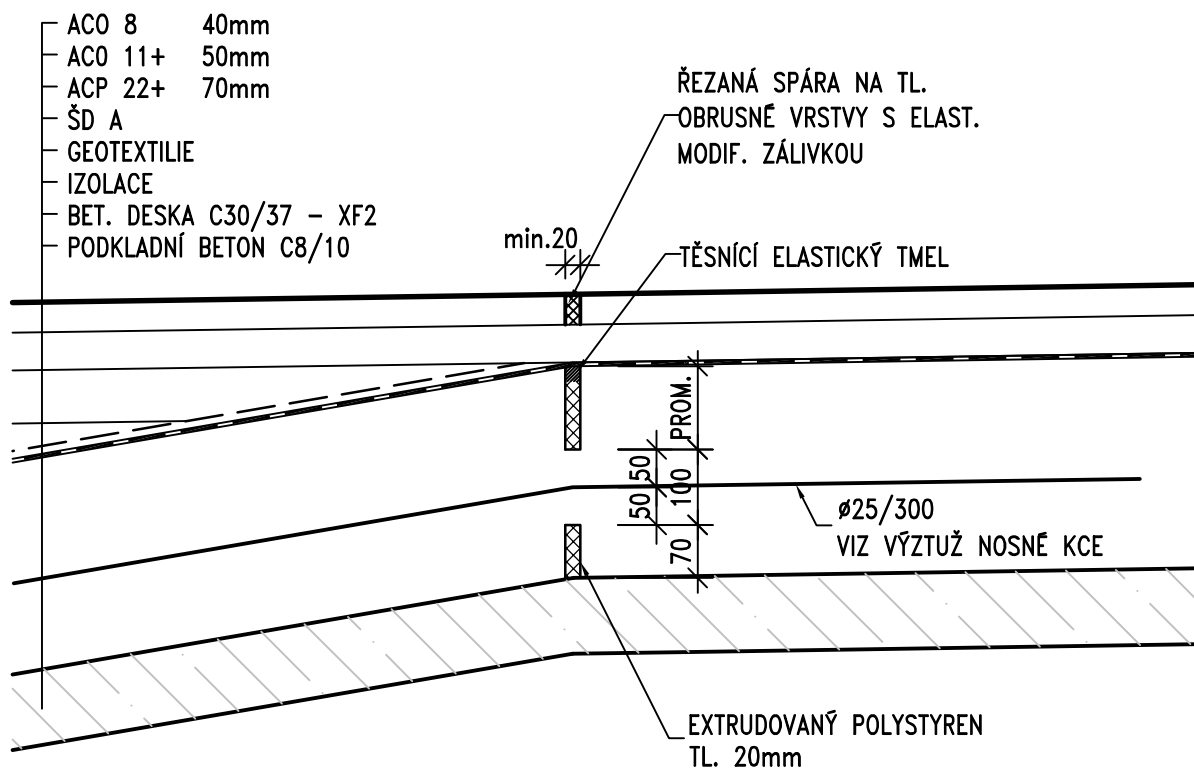
BETONOVÝ ŽLÁBEK



POZNÁMKY:

1. DLAŽBA DLE ČSN 72 1860, TŘÍDA JAKOSTI "I" V PROSTŘEDÍ XF4 TJ. NAPŘ. ŽULY, RULY, ČEDIČE, BŘIDLICE ODPOVÍDAJÍCÍCH VLASTNOSTÍ
2. TĚSNÍCÍ ZÁLIVKOVÁ HMOTA DLE TKP 21
3. PŘEDTĚSNĚNÍ – PROFIL Z PĚNOVÉHO POLYETYLÉNU O 10 mm VĚTŠÍ NEŽ ŠÍŘKA SPÁRY
4. DRENÁŽNÍ POLYMERBETON – POLYMERBETON (DŘÍVE POD NÁZVEM PLASTBETON) DLE TKP 18
5. PODÉLNÁ DRENÁŽ – HLINÍKOVÉ PERFOROVANÉ PROFILY DLE ČSN EN 15088

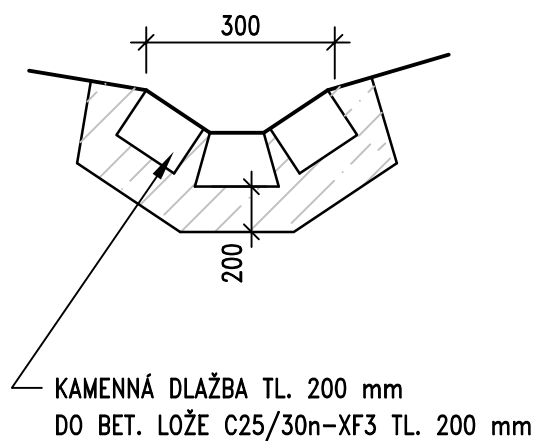
KLOUB U PŘECHODOVÉ DESKY



POZNÁMKY:

1. TĚSNÍCÍ ELASTICKÝ TMEL DLE ČSN EN ISO 11600 (F-25-HM-M1p)
2. EXTRUDOVANÝ POLYSTYREN XPS - EN 13164-CS(10/Y)100
2. TRN Z OCELI B500 B, PROTİKOROZNÍ OCHRANA EPOXYDOVÝM NÁTĚREM MINIMÁLNÍ TLOUŠŤKY 300 µm NEBO Zn 80 µm A TO 50mm NA OBĚ STRANY OD SPÁRY

DLÁŽDĚNÝ SKLUZU



POZNÁMKY:

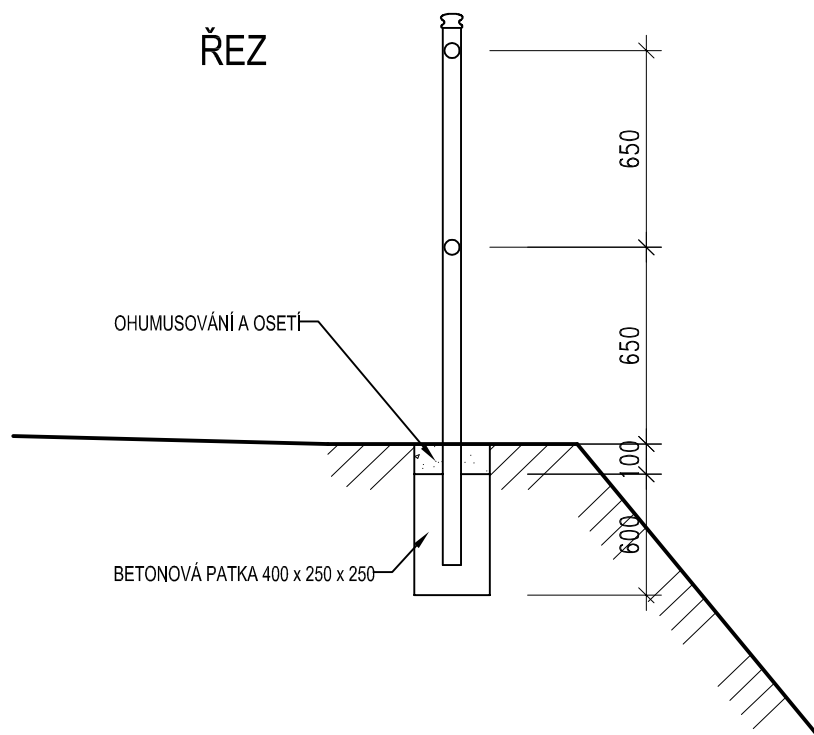
1. SPÁROVÁNÍ – CEMENTOVOU MALTOU DLE ČSN EN 998-2, PRO STUPEŇ Vlivu PROSTŘEDÍ XF4 DLE TKP 18
2. DLAŽBA DLE ČSN 72 1860, TL. MIN. 200 mm (TŘÍDA JAKOSTI "I" V PROSTŘEDÍ XF4) TJ. NAPŘ. ŽULY, RULY, ČEDIČE, BŘIDLICE ODPOVÍDAJÍCÍCH VLASTNOSTÍ
3. TOK VODY BUDE ZPOMALEN POMOCÍ VYČNÍVAJÍCÍCH RETARDÉRŮ

POHLED - PANEL 3 x 2000



1. Protikoroziční ochrana provedena žárovým zinkováním ponorem v souladu s ČSN EN ISO 1461 a nátěrem odstínu grafitová černá matná
2. Panely 2 x 2000 a 2 x 1500 jsou řešeny obdobně
3. Rozmístění panelů viz příloha půdorys

OCELOVÉ ZÁBRADLÍ – ČÁST 2



DETAIL ATYPICKÉHO ZAKONČENÍ

