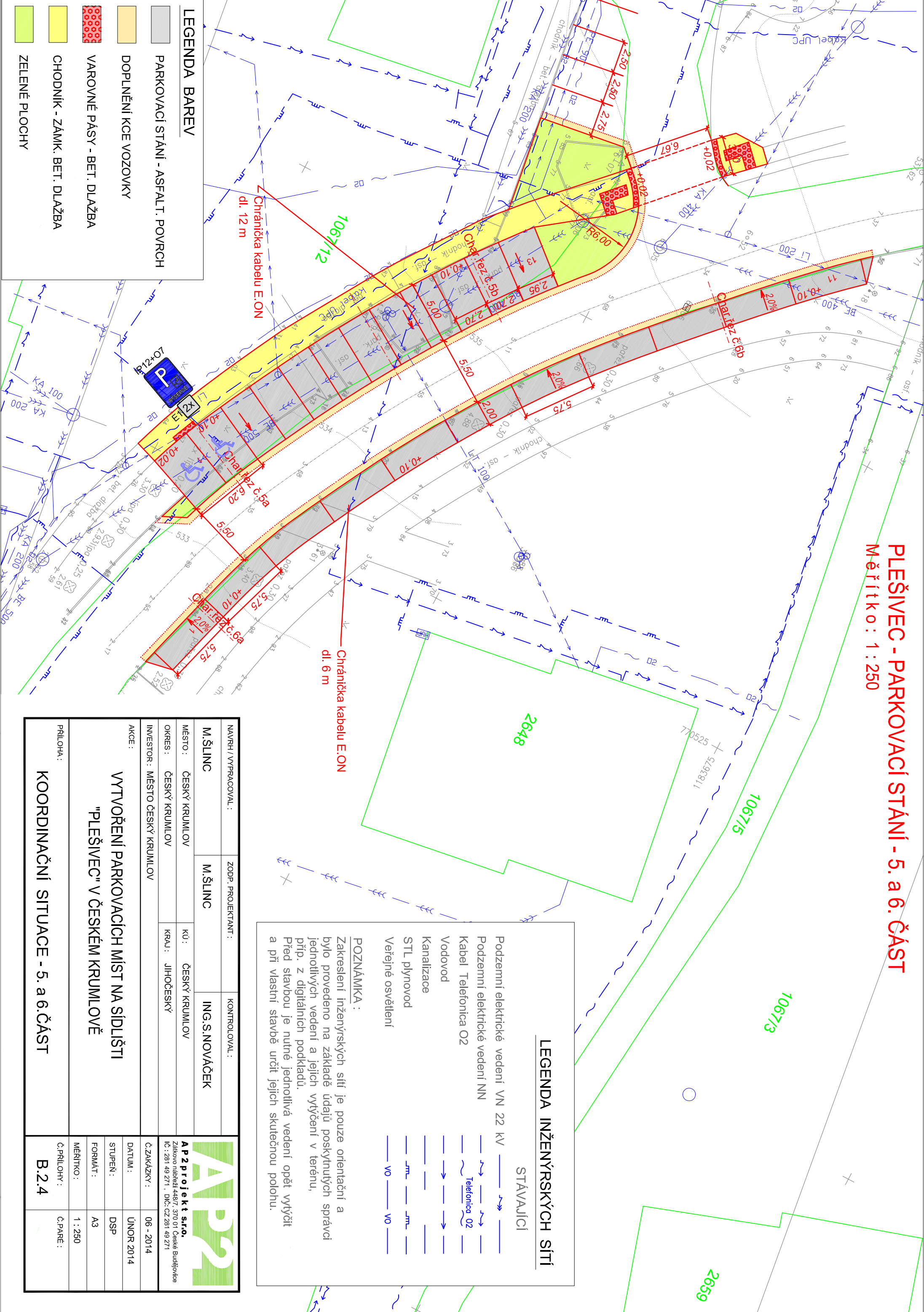


PLEŠÍVEC - PARKOVACÍ STÁNÍ - 5. a 6. ČÁST

Měřítko : 1 : 250



| | | | | | |
|--|---------------|--------------------|---------------|---------------|--|
| NAVRH / VYPRACOVAL : | | ZODP. PROJEKTANT : | | KONTROLOVAL : | |
| M.ŠLINC | | M.ŠLINC | | ING.S.NOVAČEK | |
| MĚSTO : | ČESKÝ KRUMLOV | KÚ : | ČESKÝ KRUMLOV | | |
| OKRES : | ČESKÝ KRUMLOV | KRAJ : | JIHOČESKÝ | | |
| INVESTOR : MĚSTO ČESKÝ KRUMLOV | | | | | |
| AKCE : | | | | | |
| VYTVOŘENÍ PARKOVACÍCH MÍST NA SÍDLIŠTI "PLEŠÍVEC" V ČESKÉM KRUMLOVĚ | | | | | |
| PŘÍLOHA : | | | | | |
| KOORDINAČNÍ SITUACE - 5. a 6.ČÁST | | | | | |

| | | | |
|---|-----------|-------------|-----------|
| <div><div>AP2</div><div>projekt sro.</div></div> <div>Zápisová telefonní 4487, 370 01 Česká Budějovice IČ: 281 49 271, DIČ: CZ 281 49 271</div> | | Č.ZAKAZKY : | 06 - 2014 |
| DATUM : | ÚNOR 2014 | STUPEN : | DSP |
| FORMÁT : | A3 | MÉRITKO : | 1 : 250 |
| Č.PŘÍLOHY : | Č.PARÉ : | | |
| B.2.4 | | | |