



**ARCHITEKT:**

ING.ARCH.VLADAN PIŠA  
 Hradební 60 | 381 01 Český Krumlov  
 tel. : +420 603 842 327  
 e-mail : vladan@pisaarchitekt.cz

**INVESTOR:**

MĚSTO ČESKÝ KRUMLOV | Odbor investic  
 Kaplická 430 | 381 18 Český Krumlov  
 tel. : +420 773 743 947  
 e-mail : petr.pesek@mu.ckrumlov.cz

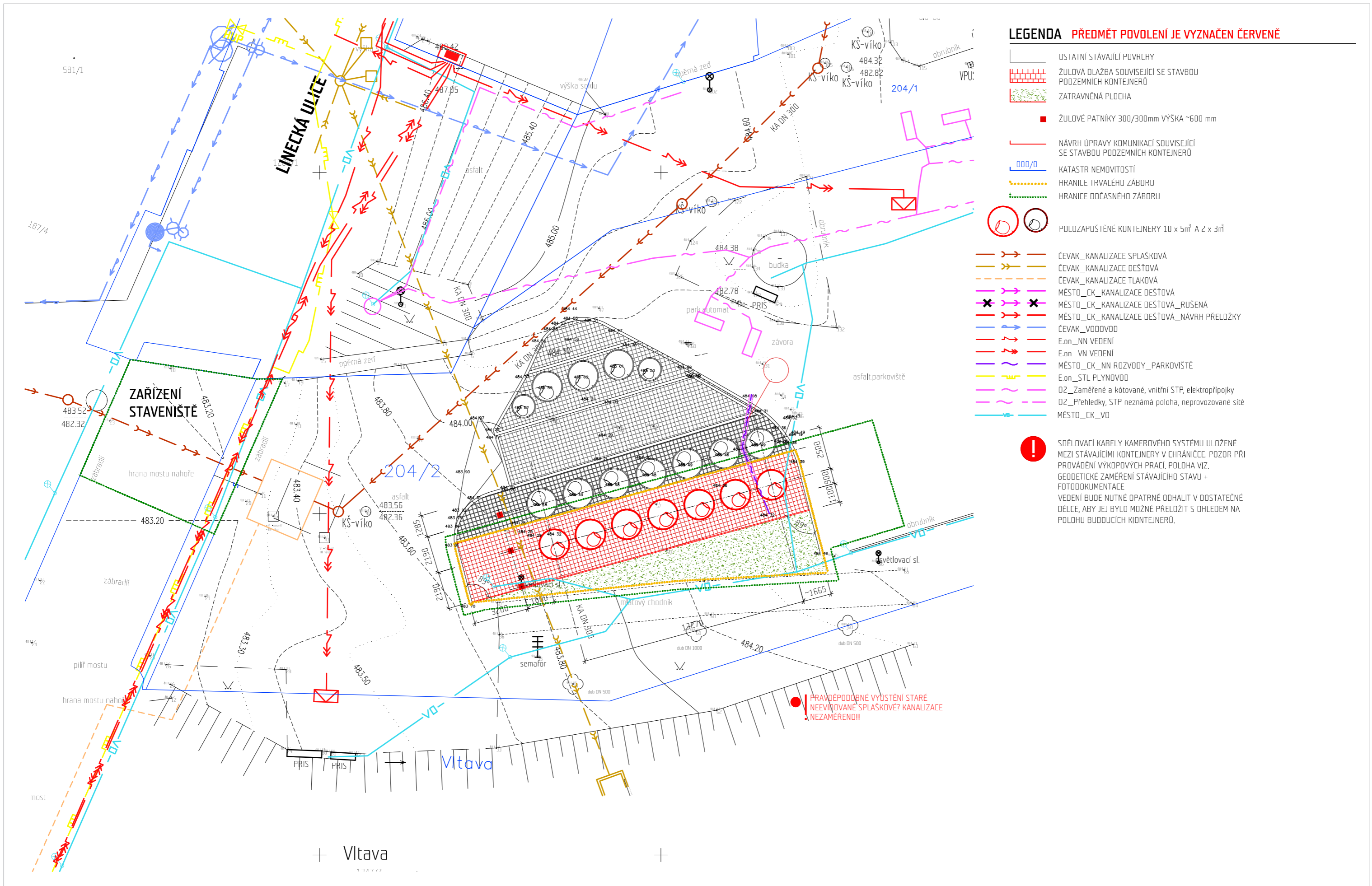
**AKCE:**

PODZEMNÍ KONTEJNERY  
 LINECKÁ ULICE \_ROZŠÍŘENÍ  
 ČESKÝ KRUMLOV

**NÁZEV VÝKRESU:**

SITUACE ŠIRŠÍCH VZTAHŮ  
 BEZ MĚŘÍTKA





**ARCHITEKT:**

ING.ARCH.VLADAN PIŠA  
Hradební 60 | 381 01 Český Krumlov  
tel. : +420 603 842 327  
e-mail : vladan@pisaarchitekt.cz

**INVESTOR:**

MĚSTO ČESKÝ KRUMLOV | Odbor investic  
Kaplická 430 | 381 18 Český Krumlov  
tel. : +420 773 743 947  
e-mail : petr.pesek@mu.krumlov.cz

**AKCE:**

PODZEMNÍ KONTEJNERY  
LINECKÁ ULICE\_ROZŠÍŘENÍ  
ČESKÝ KRUMLOV

**NÁZEV VÝKRESU:**

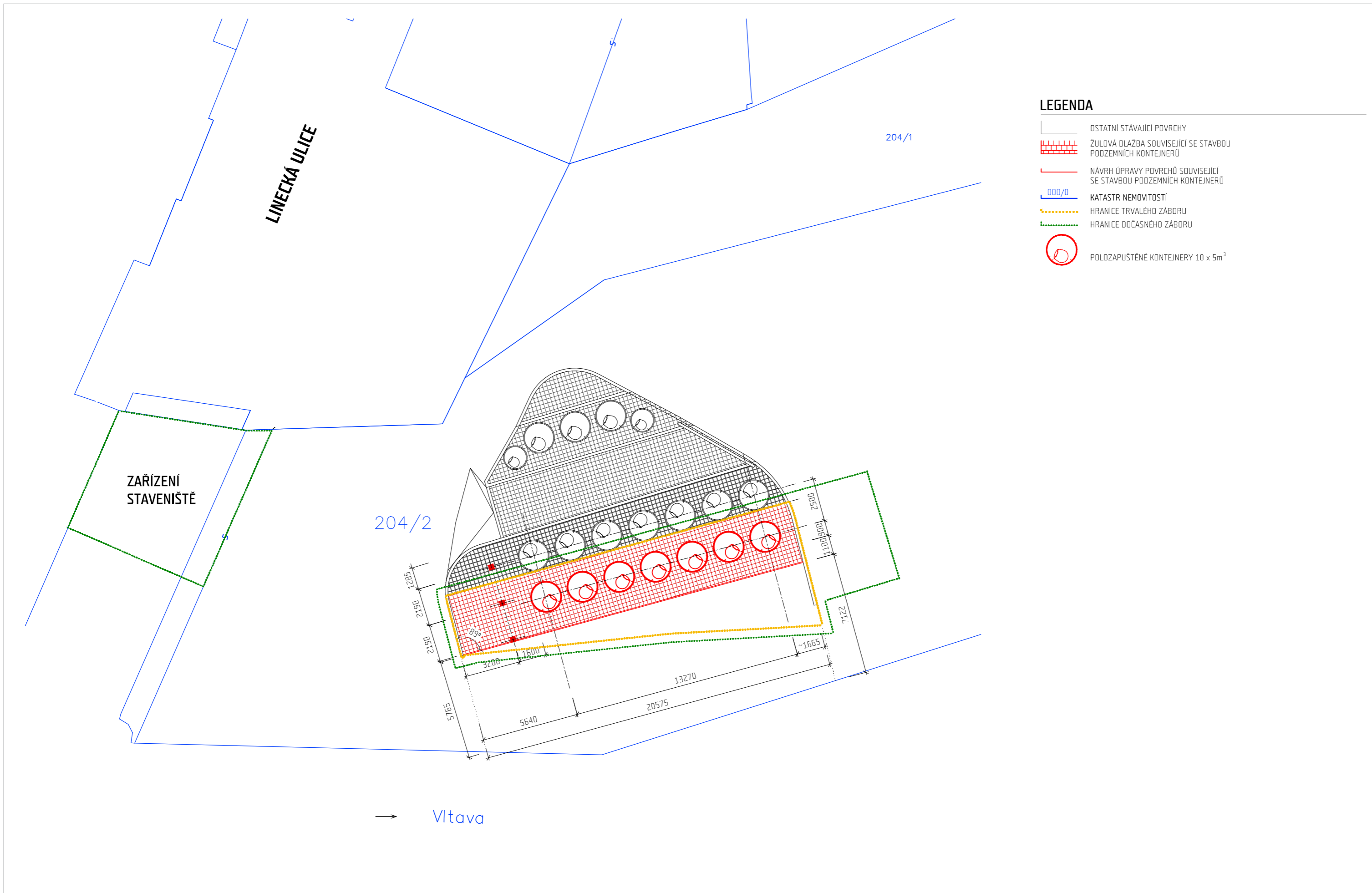
CELKOVÁ KOORDINAČNÍ SITUACE

M 1:200








VLADAN PIŠA | ARCHITEKTURA | GRAFIKA | DESIGN

C.2

13. března. 2018



**LEGENDA**

-  OSTATNÍ STÁVAJÍCÍ POVRCHY
-  ŽULOVÁ DLAŽBA SOUVISEJÍCÍ SE STAVBOU PODZEMNÍCH KONTEJNERŮ
-  NAVRH ÚPRAVY POVRCHŮ SOUVISEJÍCÍ SE STAVBOU PODZEMNÍCH KONTEJNERŮ
-  KATASTR NEMOVITOSTÍ
-  HRANICE TRVALÉHO ZÁBORU
-  HRANICE DOČASNÉHO ZÁBORU
-  POLOZAPUŠTĚNÉ KONTEJNERY 10 x 5m<sup>3</sup>

**ARCHITEKT:**

ING.ARCH.VLADAN PIŠA  
 Hradební 60 | 381 01 Český Krumlov  
 tel. : +420 603 842 327  
 e-mail : vladan@pisaarchitekt.cz

**INVESTOR:**

MĚSTO ČESKÝ KRUMLOV | Odbor investic  
 Kaplická 430 | 381 18 Český Krumlov  
 tel. : +420 773 743 947  
 e-mail : petr.pesek@mu.ckrumlov.cz

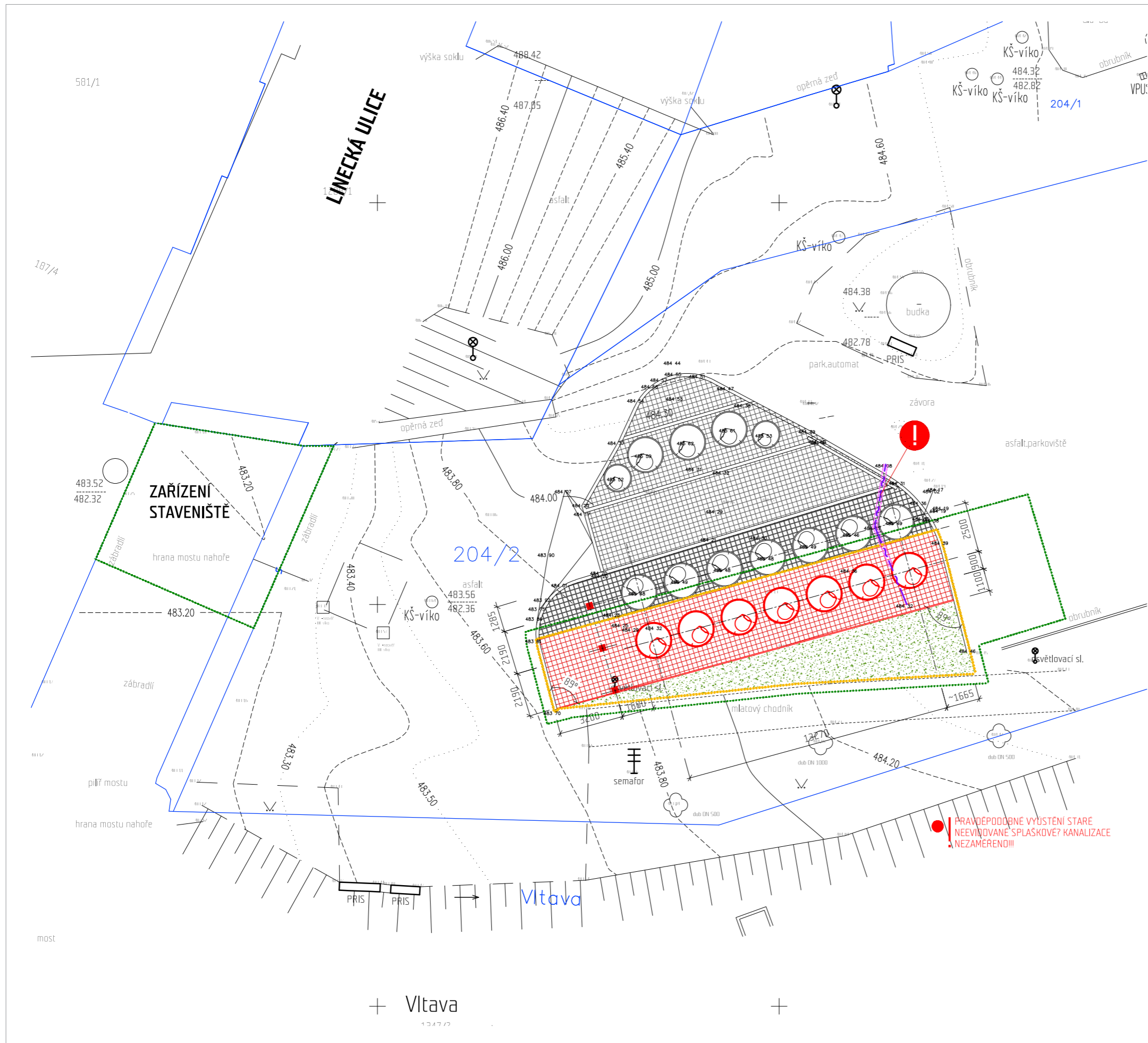
**AKCE:**

PODZEMNÍ KONTEJNERY  
 LINECKÁ ULICE\_ROZŠÍŘENÍ  
 ČESKÝ KRUMLOV

**NÁZEV VÝKRESU:**

ZÁKRES DO KATASTRÁLNÍ MAPY

M 1:200



**LEGENDA PŘEDMĚT POVOLENÍ JE VYZNAČEN ČERVENĚ**

- OSTATNÍ STÁVAJÍCÍ POVRCHY
- ŽULOVÁ DLAŽBA SOUVISEJÍCÍ SE STAVBOU PODZEMNÍCH KONTEJNERŮ
- ZATRAVNĚNÁ PLOCHA
- ŽULOVÉ PATNÍKY 300/300mm VÝŠKA ~600 mm
- NÁVRH ÚPRAVY KOMUNIKACÍ SOUVISEJÍCÍ SE STAVBOU PODZEMNÍCH KONTEJNERŮ
- KATASTR NEMOVITOSTÍ
- HRANICE TRVALÉHO ZÁBORU
- HRANICE DOČASNÉHO ZÁBORU
- POLOZAPUŠTĚNÉ KONTEJNERY 10 x 5m<sup>2</sup> A 2 x 3m<sup>3</sup>
- SDĚLOVACÍ KABELY KAMEROVÉHO SYSTÉMU ULOŽENÉ MEZI STÁVAJÍCIMI KONTEJNERY V CHRÁNÍČCE. POZOR PŘI PROVÁDĚNÍ VYKOPOVÝCH PRÁČÍ. POLOHA VIZ. GEODETICKÉ ZAMĚŘENÍ STÁVAJÍCÍHO STAVU + FOTODOKUMENTACE VEDENÍ BUDE NUTNĚ OPATRNĚ ODHALIT V DOSTATEČNĚ DĚLCE, ABY JEJ BYLO MOŽNÉ PŘELOŽIT S OHLEDEM NA POLOHU BUDOUCÍCH KONTEJNERŮ.

**ARCHITEKT:**

ING.ARCH.VLADAN PIŠA  
Hradební 60 | 381 01 Český Krumlov  
tel. : +420 603 842 327  
e-mail : vladan@pisaarchitekt.cz

**INVESTOR:**

MĚSTO ČESKÝ KRUMLOV | Odbor investic  
Kaplická 430 | 381 18 Český Krumlov  
tel. : +420 773 743 947  
e-mail : petr.pesek@mu.krumlov.cz

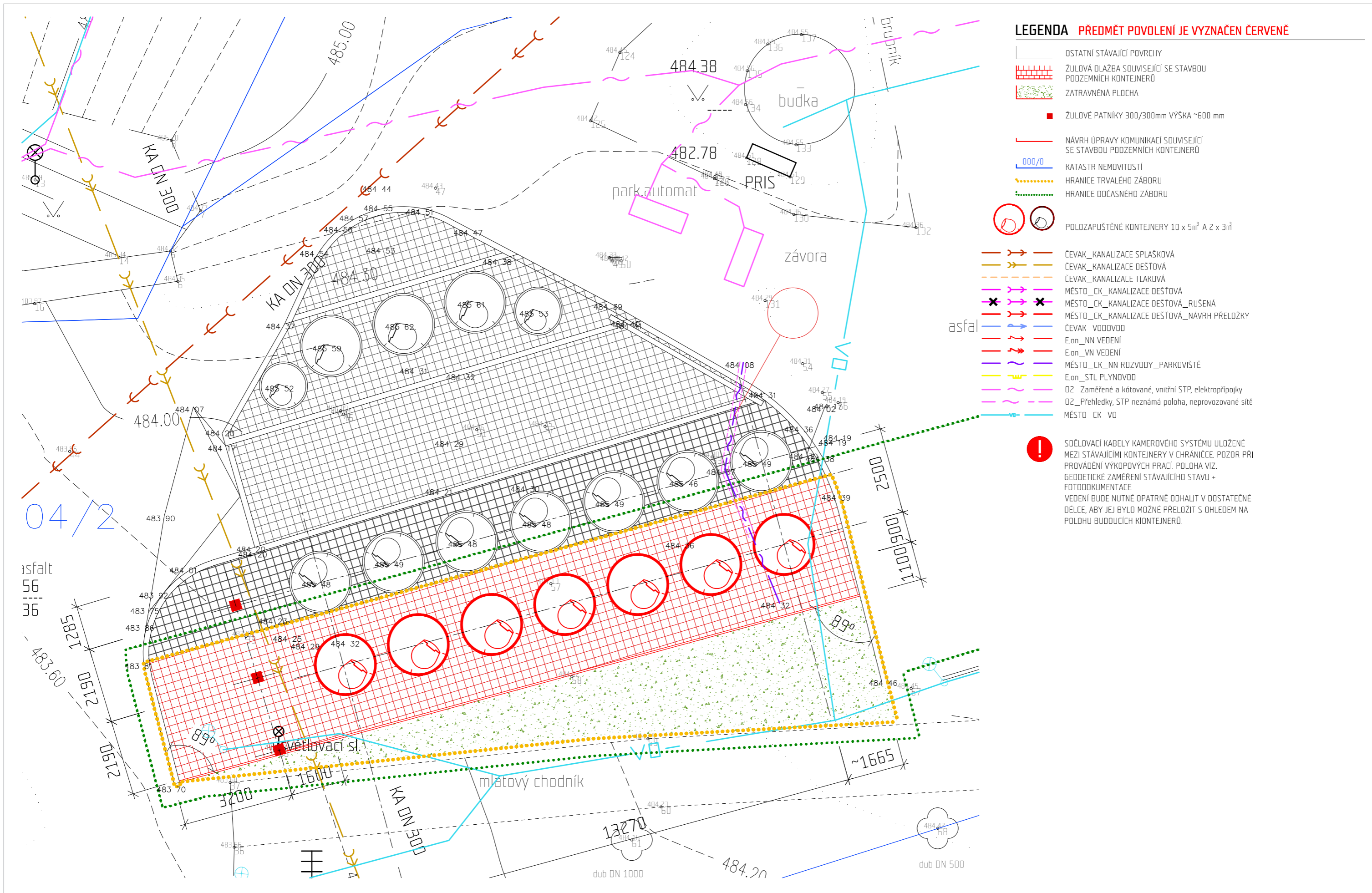
**AKCE:**

PODZEMNÍ KONTEJNERY  
LINECKÁ ULICE \_ROZŠÍŘENÍ  
ČESKÝ KRUMLOV

**NÁZEV VÝKRESU:**

SITUACE M 1:200





**LEGENDA PŘEDMĚT POVOLENÍ JE VYZNAČEN ČERVENĚ**

- OSTATNÍ STÁVAJÍCÍ POVRCHY
- ZULOVÁ DLAŽBA SOUVISEJÍCÍ SE STAVBOU PODZEMNÍCH KONTEJNERŮ
- ZATRAVNĚNÁ PLOCHA
- ZULOVÉ PATNIKY 300/300mm VÝŠKA ~600 mm
- NÁVRH ÚPRAVY KOMUNIKACÍ SOUVISEJÍCÍ SE STAVBOU PODZEMNÍCH KONTEJNERŮ
- KATASTR NEMOVITOSTÍ
- HRANICE TRVALÉHO ZÁBORU
- HRANICE DOČASNÉHO ZÁBORU
- POLOZAPUŠTĚNÉ KONTEJNERY 10 x 5m<sup>2</sup> A 2 x 3m<sup>2</sup>
- ČEVAK\_KANALIZACE SPLASKOVÁ
- ČEVAK\_KANALIZACE DEŠŤOVÁ
- ČEVAK\_KANALIZACE TLAKOVÁ
- MĚSTO\_CK\_KANALIZACE DEŠŤOVÁ
- MĚSTO\_CK\_KANALIZACE DEŠŤOVÁ\_RUŠENÁ
- MĚSTO\_CK\_KANALIZACE DEŠŤOVÁ\_NÁVRH PŘELOŽKY
- ČEVAK\_VODOVOD
- E.on\_NN VEDENÍ
- E.on\_VN VEDENÍ
- MĚSTO\_CK\_NN ROZVODY\_PARKOVIŠTĚ
- E.on\_STL PLYNOVOD
- O2\_Zaměřené a kótované, vnitřní STP, elektrořipojky
- O2\_Přehledky, STP neznámá poloha, neprovozované sítě
- MĚSTO\_CK\_VO



SDĚLOVACÍ KABELY KAMEROVÉHO SYSTÉMU ULOŽENÉ MEZI STÁVAJÍCIMI KONTEJNERY V CHRÁNÍČE. POZOR PŘI PROVEDĚNÍ VÝKOPOVÝCH PRÁČÍ. POLOHA VIZ. GEODETICKÉ ZAMĚŘENÍ STÁVAJÍCÍHO STAVU + FOTODOKUMENTACE VEDENÍ BUDE NUTNĚ OPATRNĚ ODHALIT V DOSTATEČNÉ DÉLCE, ABY JEJ BYLO MOŽNÉ PŘELOŽIT S OHLEDEM NA POLOHU BUDOUCÍCH KONTEJNERŮ.

**ARCHITEKT:**  
 ING.ARCH.VLADAN PIŠA  
 Hradební 60 | 381 01 Český Krumlov  
 tel. : +420 603 842 327  
 e-mail : vladan@pisaarchitekt.cz

**INVESTOR:**  
 MĚSTO ČESKÝ KRUMLOV | Odbor investic  
 Kaplická 430 | 381 18 Český Krumlov  
 tel. : +420 773 743 947  
 e-mail : petr.pesek@mu.krumlov.cz

**AKCE:**  
 PODZEMNÍ KONTEJNERY  
 LINEČKÁ ULICE\_ROZŠÍŘENÍ  
 ČESKÝ KRUMLOV

**NÁZEV VÝKRESU:**  
 DETAIL KOORDINAČNÍ SITUACE  
 M 1:100

VLADAN PIŠA | ARCHITEKTURA | GRAFIKA | DESIGN

C.5

13. března. 2018