

Použití typy osvětlení



typ č.47 – lucerna na konzole na zděvo

typ č.24 – lucerna na stožáru

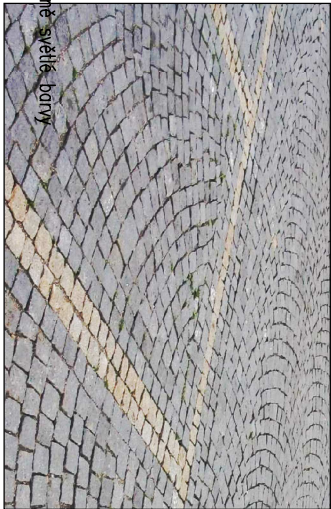


Rozlišení parkovacích stání



kovový – nerezový silně leštěný prvek  
tvaru vel: 200x240 mm

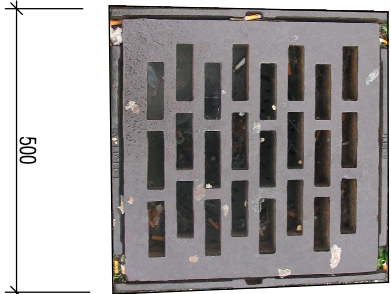
(Pěšívecké nám.)



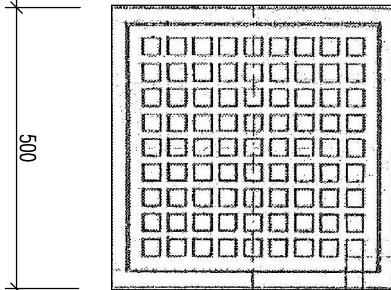
Jednočádek (dvoučádek) z drobné kostky výrazně světlé barvy  
š.mín.100–120 mm

MV Mříž z litiny do rámu na uliční vpusť – použitelné varianty tvaru

podlouhlé štěrby 20x60 mm



čtvercové otvory 30x30



P0 Úprava dlažby u šachtových poklopů

Provedení lemu z drobné nebo velké kostky

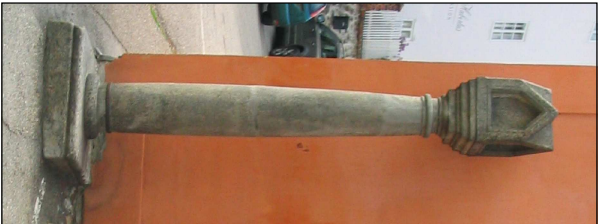


Poklop litinový s heraldickým znkem města



Kamenné boží muky BM

kamenický provedené prvky kolem Pěš.náměští – ponechat bez zásahu



Odrazníkové kameny OD

nároží Pěš. nám.  
hrubě opracované prvky – ponechat bez zásahu



drůtohotě použitý patrně z plotu

Kamenné korýto K0

nároží Horské a Pěšívecké  
ponechat bez zásahu, pouze snížit dlažbu okolí



Návrh jednotlivých prvků

ST

Prvky – Jádlové a předstážené kamenné stupně , boží muky na sloupcích a základní desce budou ponechány bez úprav příp. opraveny nebo znovu osazeny.

Odrážníkové kameny budou zachovány, opraveny nebo osazeny výše podle dnešní úrovně terénu (některé jsou zapaštěny vřhem zvýšení úrovně povrchu)

OD

Kamenné korýto bude ponecháno bez zásahu, bude upraveno pouze okolní dlažba se zachováním polohy předních kamenných stupňů.

Odvodnění svodu, vpusť a poklopy

Svod budou v rámci rekonstrukce kanalizace zůstány přes lapoče splavenin v úrovni nové dlažby dpo nových rozvodů.

Odvodnění ploch komunikací a prostranství je řešeno pomocí odvodňovacích linií do mřížových vpusť. Jsou navrženy litinové typové s rámem a poklopem – tvar mříže alt. rýhovaný vhodný do hist. prostředí.

Poklopy šachet budou použity typové litinové kruhové s rámem jednotné s heraldickým znkem města, drobné poklopy různých uzávěrů a podzemních hydrantů budou obnoveny nebo ponechány v typových litinových prvcích osazených v úrovni dlažby. Kolem kruhových poklopů bude proveden lem z dlažby.

MV

Doplňky parkování

Parkovací stání – viz Pěšívecké náměstí – budou odděleny dělicím řádkem z kostek jiné barvy , v nárožích stání lze osadit kovové prvky – viz obr. Logo pro TP lze vytvořit přímo v dlažbě z výrazné bílé kostky např. z šíp. mramorové mozaiky. Pásy u přechodů pro nevidomé budou upraveny rýhovanými kamennými deskami výrazně tmavé barvy.

P0

SO 3-102 Komunikace Pěšívecké náměstí  
SO 3-103 Komunikace Horská  
SO 4-104 Komunikace Na Schody

Vypracoval			Zodp.projektant		ING. JIŘÍ DLUHOŠ Zbořovská 299 73802 Frýdčák-Místek IČO 146 11201
Ing.J.Dluhoš	<i>Dluhoš</i>		Ing.J.Dluhoš	<i>Dluhoš</i>	
Místo stavby Český Krumlov					
Investor	Město Český Krumlov, nám.-Svornosti 1, Český Krumlov				
Název dílce	Rekonstrukce místních komunikací a výtvarných inženýrských sítí ve městě Český Krumlov – část Horní Pěšivec				
Obsah	Architektonické řešení PRVKY				Arch.č. Dl/10/2009
					Obj.č. 3-102/4
					Pril.č. 04