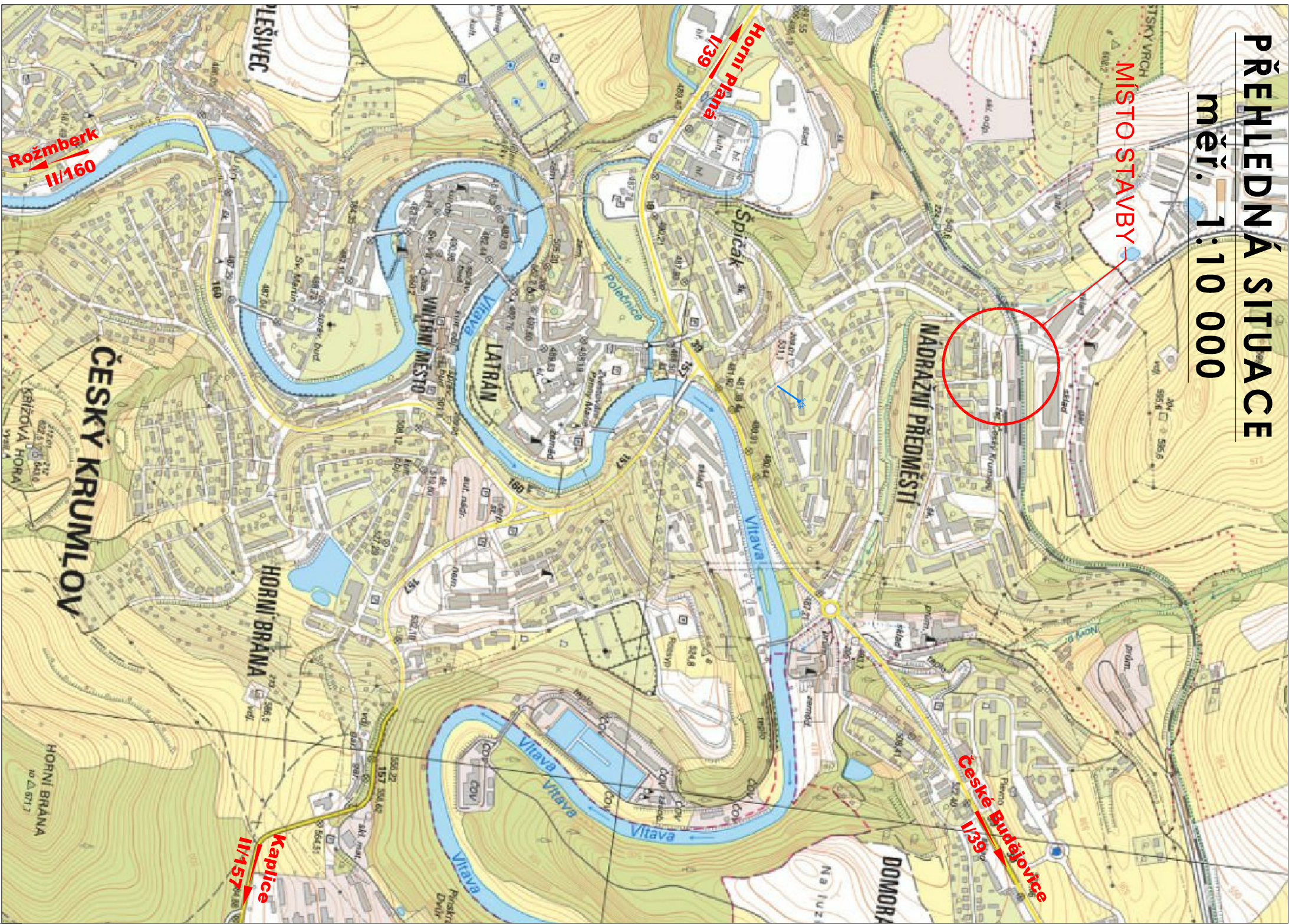
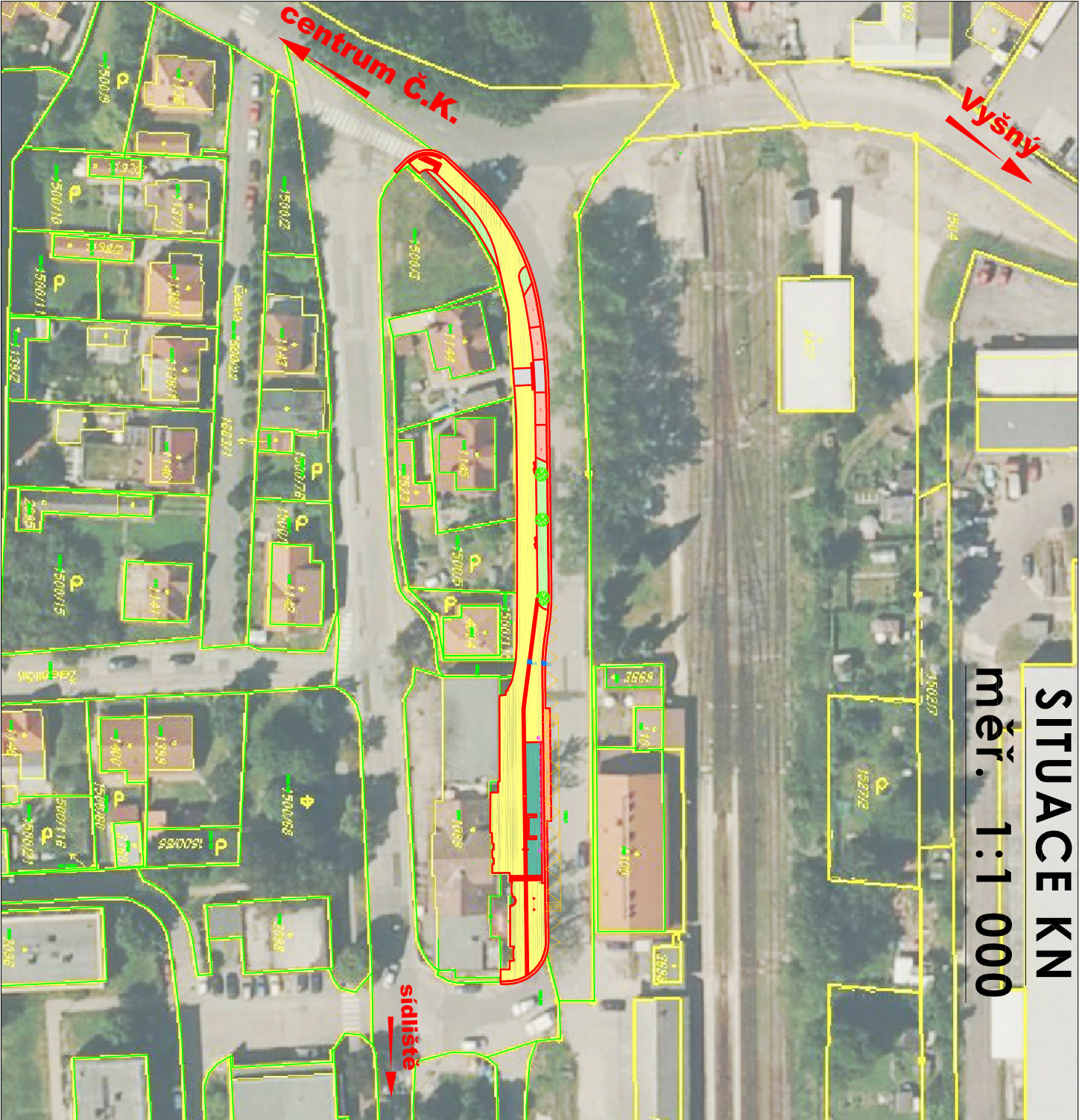


PŘEHLEDNÁ SITUACE
měř. 1:10 000



SITUACE KN
měř. 1:1 000



Zodpovědný projektant		Vypíraoval	
Jan Šára, Dis.		Jan Šára, Dis.	
Objednatel:		Město Český Krumlov	
Místo:		tř. Míru - nádraží - Český Krumlov, kraj Jihočeský	
Akce:		Č. Zakázky:	
Chodník a autobusová zastávka Třída Míru - nádraží - Český Krumlov		Datum:	
		Formát:	
		Měřítko:	
		Stupeň:	
Část:		Č. Přílohy:	
Výkres:		Souprava:	
PŘEHLEDNÁ SITUACE		2.	