

Zimni stadion Cesky Krumlov_Svetelne technicky vypocet - hala

LED LED svitidlo pro sportovni aplikce - 5000K - IP66 - 272 W
2 LED svitidlo - 4000 K - IP66 - 60W
NO NO - LED - antipanika - pouzitelnost do -15°C

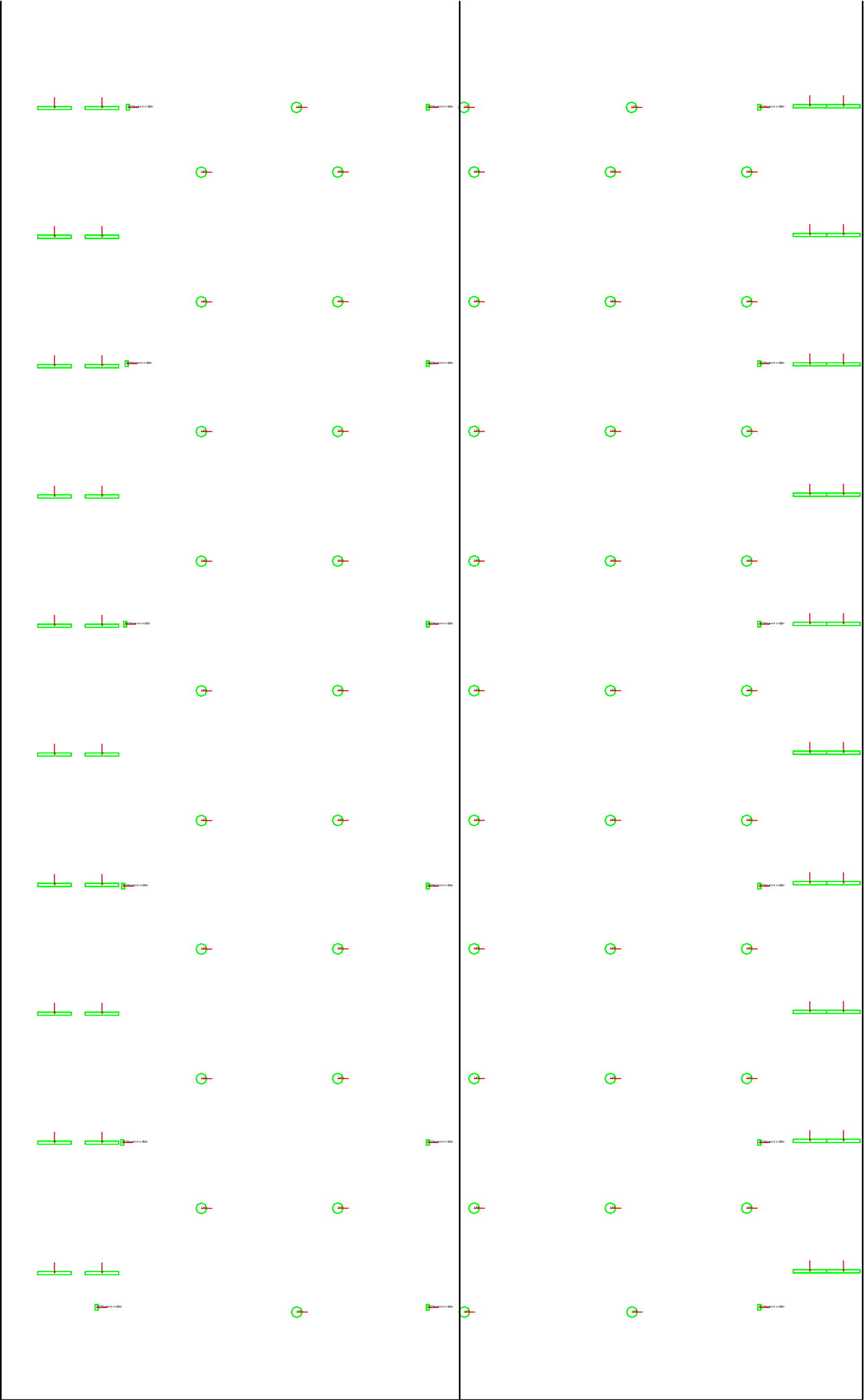
LEGENDA MATERIŮ:

- STAVAJICI ZAKRYTI TECHNOLOGICKÉHO KANALU CHLAZENÍ - BETONOVÉ DESKY
- STAVAJICI ZAKRYTI TECHNOLOGICKÉHO KANALU CHLAZENÍ - DŘEVĚNÉ FOSKY
- GUMOVÉ KOBERE
- STAVAJICI ŽB STĚNOVÉ PANELE
- NOVÝ SÍŇOVÝ STĚNOVÝ PLOŠT DEK METAL
- INTERIEROVÁ C-KAZETA, BARVA SVĚTLÉ BEŽOVA
- PÁROZABRANA
- DESKY 7 MINERÁLNÍ VÍKVN II. 2x60mm
- PÁROZABRANA
- TRAPEZOVÝ PLECH TR SOWA, BARVA SVĚTLÉ ZELENÁ



OCEĽ RÁDY 37 (S235), ELEKTRODY E44.83, BETON B20
ODSTĚN TRAPEZOVÉHO PLECHU UMĚ SVĚTLÝ - TOTODŇNÝ SE SVĚTLOU ČÁSTI STŘEŠNÍHO PLOŠTĚ
NAVŮZENÝ TYP TRAPEZOVÉHO PLECHU JE : LE 18280, TL 0,75 mm Z KATALOGU FY - LEVAL s.r.o., Č. B.

a		PD pro provedení stavby	4.8.2012	BARTÁK			
b		PD pro provedení stavby	4.8.2012	BARTÁK			
c		PD pro provedení stavby	4.8.2012	BARTÁK			
d		PD pro provedení stavby	4.8.2012	BARTÁK			
e		PD pro provedení stavby	4.8.2012	BARTÁK			
f		PD pro provedení stavby	4.8.2012	BARTÁK			
g		PD pro provedení stavby	4.8.2012	BARTÁK			
h		PD pro provedení stavby	4.8.2012	BARTÁK			
i		PD pro provedení stavby	4.8.2012	BARTÁK			
j		PD pro provedení stavby	4.8.2012	BARTÁK			
k		PD pro provedení stavby	4.8.2012	BARTÁK			
l		PD pro provedení stavby	4.8.2012	BARTÁK			
m		PD pro provedení stavby	4.8.2012	BARTÁK			
n		PD pro provedení stavby	4.8.2012	BARTÁK			
o		PD pro provedení stavby	4.8.2012	BARTÁK			
p		PD pro provedení stavby	4.8.2012	BARTÁK			
q		PD pro provedení stavby	4.8.2012	BARTÁK			
r		PD pro provedení stavby	4.8.2012	BARTÁK			
s		PD pro provedení stavby	4.8.2012	BARTÁK			
t		PD pro provedení stavby	4.8.2012	BARTÁK			
u		PD pro provedení stavby	4.8.2012	BARTÁK			
v		PD pro provedení stavby	4.8.2012	BARTÁK			
w		PD pro provedení stavby	4.8.2012	BARTÁK			
x		PD pro provedení stavby	4.8.2012	BARTÁK			
y		PD pro provedení stavby	4.8.2012	BARTÁK			
z		PD pro provedení stavby	4.8.2012	BARTÁK			
aa		PD pro provedení stavby	4.8.2012	BARTÁK			
ab		PD pro provedení stavby	4.8.2012	BARTÁK			
ac		PD pro provedení stavby	4.8.2012	BARTÁK			
ad		PD pro provedení stavby	4.8.2012	BARTÁK			
ae		PD pro provedení stavby	4.8.2012	BARTÁK			
af		PD pro provedení stavby	4.8.2012	BARTÁK			
ag		PD pro provedení stavby	4.8.2012	BARTÁK			
ah		PD pro provedení stavby	4.8.2012	BARTÁK			
ai		PD pro provedení stavby	4.8.2012	BARTÁK			
aj		PD pro provedení stavby	4.8.2012	BARTÁK			
ak		PD pro provedení stavby	4.8.2012	BARTÁK			
al		PD pro provedení stavby	4.8.2012	BARTÁK			
am		PD pro provedení stavby	4.8.2012	BARTÁK			
an		PD pro provedení stavby	4.8.2012	BARTÁK			
ao		PD pro provedení stavby	4.8.2012	BARTÁK			
ap		PD pro provedení stavby	4.8.2012	BARTÁK			
aq		PD pro provedení stavby	4.8.2012	BARTÁK			
ar		PD pro provedení stavby	4.8.2012	BARTÁK			
as		PD pro provedení stavby	4.8.2012	BARTÁK			
at		PD pro provedení stavby	4.8.2012	BARTÁK			
au		PD pro provedení stavby	4.8.2012	BARTÁK			
av		PD pro provedení stavby	4.8.2012	BARTÁK			
aw		PD pro provedení stavby	4.8.2012	BARTÁK			
ax		PD pro provedení stavby	4.8.2012	BARTÁK			
ay		PD pro provedení stavby	4.8.2012	BARTÁK			
az		PD pro provedení stavby	4.8.2012	BARTÁK			
ba		PD pro provedení stavby	4.8.2012	BARTÁK			
bb		PD pro provedení stavby	4.8.2012	BARTÁK			
bc		PD pro provedení stavby	4.8.2012	BARTÁK			
bd		PD pro provedení stavby	4.8.2012	BARTÁK			
be		PD pro provedení stavby	4.8.2012	BARTÁK			
bf		PD pro provedení stavby	4.8.2012	BARTÁK			
bg		PD pro provedení stavby	4.8.2012	BARTÁK			
bh		PD pro provedení stavby	4.8.2012	BARTÁK			
bi		PD pro provedení stavby	4.8.2012	BARTÁK			
bj		PD pro provedení stavby	4.8.2012	BARTÁK			
bk		PD pro provedení stavby	4.8.2012	BARTÁK			
bl		PD pro provedení stavby	4.8.2012	BARTÁK			
bm		PD pro provedení stavby	4.8.2012	BARTÁK			
bn		PD pro provedení stavby	4.8.2012	BARTÁK			
bo		PD pro provedení stavby	4.8.2012	BARTÁK			
bp		PD pro provedení stavby	4.8.2012	BARTÁK			
bq		PD pro provedení stavby	4.8.2012	BARTÁK			
br		PD pro provedení stavby	4.8.2012	BARTÁK			
bs		PD pro provedení stavby	4.8.2012	BARTÁK			
bt		PD pro provedení stavby	4.8.2012	BARTÁK			
bu		PD pro provedení stavby	4.8.2012	BARTÁK			
bv		PD pro provedení stavby	4.8.2012	BARTÁK			
bw		PD pro provedení stavby	4.8.2012	BARTÁK			
bx		PD pro provedení stavby	4.8.2012	BARTÁK			
by		PD pro provedení stavby	4.8.2012	BARTÁK			
bz		PD pro provedení stavby	4.8.2012	BARTÁK			
ca		PD pro provedení stavby	4.8.2012	BARTÁK			
cb		PD pro provedení stavby	4.8.2012	BARTÁK			
cc		PD pro provedení stavby	4.8.2012	BARTÁK			
cd		PD pro provedení stavby	4.8.2012	BARTÁK			
ce		PD pro provedení stavby	4.8.2012	BARTÁK			
cf		PD pro provedení stavby	4.8.2012	BARTÁK			
cg		PD pro provedení stavby	4.8.2012	BARTÁK			
ch		PD pro provedení stavby	4.8.2012	BARTÁK			
ci		PD pro provedení stavby	4.8.2012	BARTÁK			
cj		PD pro provedení stavby	4.8.2012	BARTÁK			
ck		PD pro provedení stavby	4.8.2012	BARTÁK			
cl		PD pro provedení stavby	4.8.2012	BARTÁK			
cm		PD pro provedení stavby	4.8.2012	BARTÁK			
cn		PD pro provedení stavby	4.8.2012	BARTÁK			
co		PD pro provedení stavby	4.8.2012	BARTÁK			
cp		PD pro provedení stavby	4.8.2012	BARTÁK			
cq		PD pro provedení stavby	4.8.2012	BARTÁK			
cr		PD pro provedení stavby	4.8.2012	BARTÁK			
cs		PD pro provedení stavby	4.8.2012	BARTÁK			
ct		PD pro provedení stavby	4.8.2012	BARTÁK			
cu		PD pro provedení stavby	4.8.2012	BARTÁK			
cv		PD pro provedení stavby	4.8.2012	BARTÁK			
cw		PD pro provedení stavby	4.8.2012	BARTÁK			
cx		PD pro provedení stavby	4.8.2012	BARTÁK			
cy		PD pro provedení stavby	4.8.2012	BARTÁK			
cz		PD pro provedení stavby	4.8.2012	BARTÁK			
da		PD pro provedení stavby	4.8.2012	BARTÁK			
db		PD pro provedení stavby	4.8.2012	BARTÁK			
dc		PD pro provedení stavby	4.8.2012	BARTÁK			
dd		PD pro provedení stavby	4.8.2012	BARTÁK			
de		PD pro provedení stavby	4.8.2012	BARTÁK			
df		PD pro provedení stavby	4.8.2012	BARTÁK			
dg		PD pro provedení stavby	4.8.2012	BARTÁK			
dh		PD pro provedení stavby	4.8.2012	BARTÁK			
di		PD pro provedení stavby	4.8.2012	BARTÁK			
dj		PD pro provedení stavby	4.8.2012	BARTÁK			
dk		PD pro provedení stavby	4.8.2012	BARTÁK			
dl		PD pro provedení stavby	4.8.2012	BARTÁK			
dm		PD pro provedení stavby	4.8.2012	BARTÁK			
dn		PD pro provedení stavby	4.8.2012	BARTÁK			
do		PD pro provedení stavby	4.8.2012	BARTÁK			
dp		PD pro provedení stavby	4.8.2012	BARTÁK			
dq		PD pro provedení stavby	4.8.2012	BARTÁK			
dr		PD pro provedení stavby	4.8.2012	BARTÁK			
ds		PD pro provedení stavby	4.8.2012	BARTÁK			
dt		PD pro provedení stavby	4.8.2012	BARTÁK			
du		PD pro provedení stavby	4.8.2012	BARTÁK			
dv		PD pro provedení stavby	4.8.2012	BARTÁK			
dw		PD pro provedení stavby	4.8.2012	BARTÁK			
dx		PD pro provedení stavby	4.8.2012	BARTÁK			
dy		PD pro provedení stavby	4.8.2012	BARTÁK			
dz		PD pro provedení stavby	4.8.2012	BARTÁK			
ea		PD pro provedení stavby	4.8.2012	BARTÁK			
eb		PD pro provedení stavby	4.8.2012	BARTÁK			
ec		PD pro provedení stavby	4.8.2012	BARTÁK			
ed		PD pro provedení stavby	4.8.2012	BARTÁK			
ee		PD pro provedení stavby	4.8.2012	BARTÁK			
ef		PD pro provedení stavby	4.8.2012	BARTÁK			
eg		PD pro provedení stavby	4.8.2012	BARTÁK			
eh		PD pro provedení stavby	4.8.2012	BARTÁK			
ei		PD pro provedení stavby	4.8.2012	BARTÁK			
ej		PD pro provedení stavby	4.8.2012	BARTÁK			
ek		PD pro provedení stavby	4.8.2012	BARTÁK			
el		PD pro provedení stavby	4.8.2012	BARTÁK			
em		PD pro provedení stavby	4.8.2012	BARTÁK			
en		PD pro provedení stavby	4.8.2012	BARTÁK			
eo		PD pro provedení stavby	4.8.2012	BARTÁK			
ep		PD pro provedení stavby	4.8.2012	BARTÁK			
eq		PD pro provedení stavby	4.8.2012	BARTÁK			
er		PD pro provedení stavby	4.8.2012	BARTÁK			
es		PD pro provedení stavby	4.8.2012	BARTÁK			
et		PD pro provedení stavby	4.8.2012	BARTÁK			
eu		PD pro provedení stavby	4.8.2012	BARTÁK			
ev		PD pro provedení stavby	4.8.2012	BARTÁK			
ew		PD pro provedení stavby	4.8.2012	BARTÁK			
ex		PD pro provedení stavby	4.8.2012	BARTÁK			
ey		PD pro provedení stavby	4.8.2012	BARTÁK			
ez		PD pro provedení stavby	4.8.2012	BARTÁK			
fa		PD pro provedení stavby	4.8.2012	BARTÁK			
fb		PD pro provedení stavby	4.8.2012	BARTÁK			
fc		PD pro provedení stavby	4.8.2012	BARTÁK			
fd		PD pro provedení stavby	4.8.2012	BARTÁK			
fe		PD pro provedení stavby	4.8.2012	BARTÁK			
ff		PD pro provedení stavby	4.8.2012	BARTÁK			
fg		PD pro provedení stavby	4.8.2012	BARTÁK			
fh		PD pro provedení stavby	4.8.2012	BARTÁK			
fi		PD pro provedení stavby	4.8.2012	BARTÁK			
fj		PD pro provedení stavby	4.8.2012	BARTÁK			
fk		PD pro provedení stavby	4.8.2012	BARTÁK			
fl		PD pro provedení stavby	4.8.2012	BARTÁK			
fm		PD pro provedení stavby	4.8.2012	BARTÁK			
fn		PD pro provedení stavby	4.8.2012	BARTÁK			
fo		PD pro provedení stavby	4.8.2012	BARTÁK			
fp		PD pro provedení stavby	4.8.2012	BARTÁK			
fq		PD pro provedení stavby	4.8.2012	BARTÁK			
fr		PD pro provedení stavby	4.8.2012	BARTÁK			
fs		PD pro provedení stavby	4.8.2012	BARTÁK			
ft		PD pro provedení stavby	4.8.2012	BARTÁK			
fu		PD pro provedení stavby	4.8.2012	BARTÁK			
fv		PD pro provedení stavby	4.8.2012	BARTÁK			
fw		PD pro provedení stavby	4.8.2012	BARTÁK			
fx		PD pro provedení stavby	4.8.2012	BARTÁK			
fy		PD pro provedení stavby	4.8.2012	BARTÁK			
fz		PD pro provedení stavby	4.8.2012	BARTÁK			
ga		PD pro provedení stavby	4.8.2012	BARTÁK			
gb		PD pro provedení stavby	4.8.2012	BARTÁK			
gc		PD pro provedení stavby	4.8.2012	BARTÁK			
gd		PD pro provedení stavby	4.8.2012	BARTÁK			
ge		PD pro provedení stavby	4.8.2012	BARTÁK			
gf		PD pro provedení stavby	4.8.2012	BARTÁK			
gg		PD pro provedení stavby	4.8.2012	BARTÁK			
gh		PD pro provedení stavby	4.8.2012	BARTÁK			
gi		PD pro provedení stavby	4.8.2012	BARTÁK			
gj		PD pro provedení stavby	4.8.2012	BARTÁK			
gk		PD pro provedení stavby	4.8.2012	BARTÁK			
gl		PD pro provedení stavby	4.8.2012	BARTÁK			
gm		PD pro provedení stavby	4.8.2012	BARTÁK			
gn		PD pro provedení stavby	4.8.2012	BARTÁK			
go		PD pro provedení stavby	4.8.2012	BARTÁK			
gp		PD pro provedení stavby	4.8.2012	BARTÁK			
gq		PD pro provedení stavby	4.8.2012	BARTÁK			
gr		PD pro provedení stavby	4.8.2012	BARTÁK			
gs		PD pro provedení stavby	4.8.2012	BARTÁK			
gt		PD pro provedení stavby	4.8.2012	BARTÁK			
gu		PD pro provedení stavby	4.8.2012	BARTÁK			
gv		PD pro provedení stavby	4.8.2012	BARTÁK			
gw		PD pro provedení stavby	4.8.2012	BARTÁK			
gx		PD pro provedení stavby	4.8.2012	BARTÁK			
gy		PD pro provedení stavby	4.8.2012	BARTÁK			
gz		PD pro provedení stavby	4.8.2012	BARTÁK			
ha		PD pro provedení stavby	4.8.2012	BARTÁK			
hb		PD pro provedení stavby	4.8.2012	BARTÁK			
hc		PD pro provedení stavby	4.8.2012	BARTÁK			
hd		PD pro provedení stavby	4.8.2012	BARTÁK			
he		PD pro provedení stavby	4.8.2012	BARTÁK			
hf		PD pro provedení stavby	4.8.2012	BARTÁK			
hg		PD pro provedení stavby	4.8.2012	BARTÁK			
hh		PD pro provedení stavby	4.8.2012	BARTÁK			
hi		PD pro provedení stavby	4.8.20				



Zimni stadion Cesky Krumlov_Svetelne technicky vypocet - hala

LED LED svítidlo pro sportovní aplikace - 5000K - IP66 - 272 W

2 LED svítidlo - 4000 K - IP66 - 60W

NO NO - LED - antipanika - použitelnost do -15°C