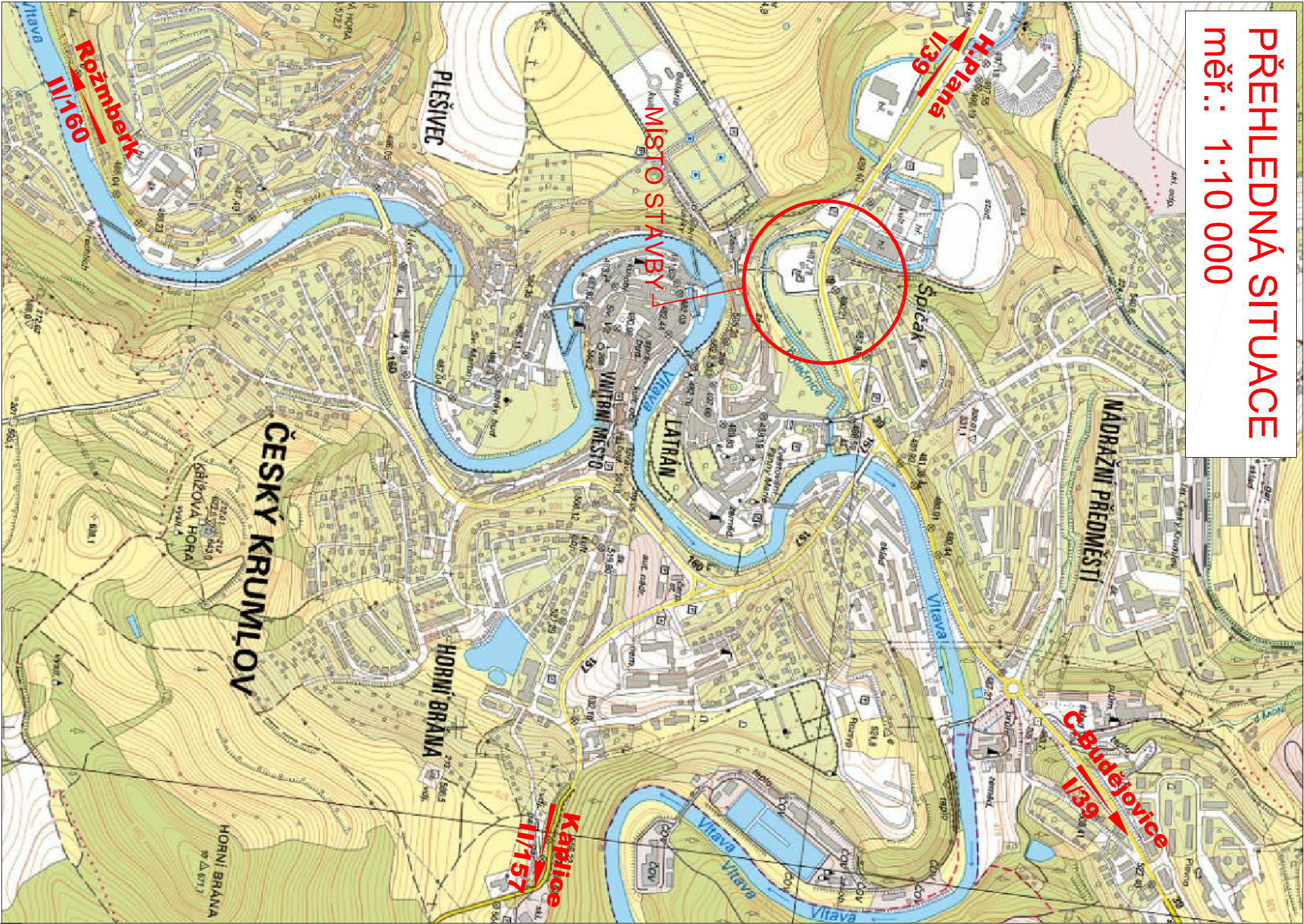
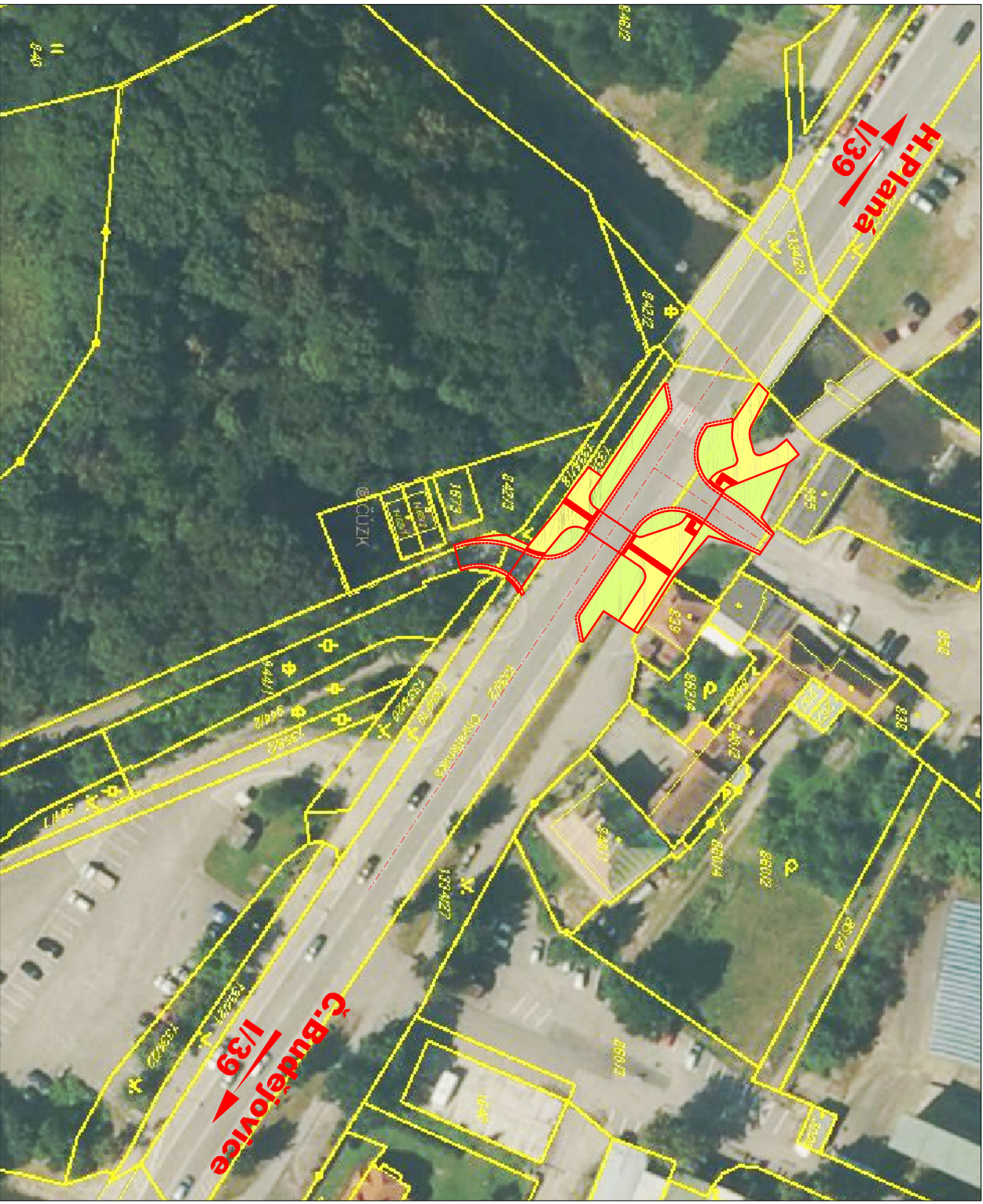


PŘEHLEDNÁ SITUACE
měř.: 1:10 000



PŘEHLEDNÁ SITUACE
měř.: 1:2000



NAVRH / VYPRACOVAL :		ZODP. PROJEKTANT :	
M. ŠLINC	M. ŠLINC		
MÍSTO :	ČESKÝ KRUMLOV	KU :	ČESKÝ KRUMLOV
OKRES :	ČESKÝ KRUMLOV	KRAJ :	JIHOČESKÝ
INVESTOR : MÍSTO ČESKÝ KRUMLOV			
AKCE :		Č. ZAKÁZKY :	
PŘECHODY PRO CHODCE NA SILNICI I/39 V ČESKÉM KRUMLOVĚ - u Sportovní haly		DATUM :	
		STUPĚŇ :	
		FORMÁT :	
		MĚŘÍTKO :	
PŘÍLOHA :		Č. PŘÍLOHY :	
PŘEHLEDNÁ SITUACE		B.1	



Zakázka číslo: 449/7, 370 01 České Budějovice
IČ: 281 49 271, DIČ: CZ28149271

20 - 2014

ČERVENEC 2014

DSP, PDPs

2 x A4

1 : 10 000, 1:1000

Č. PŘÍLOHY :