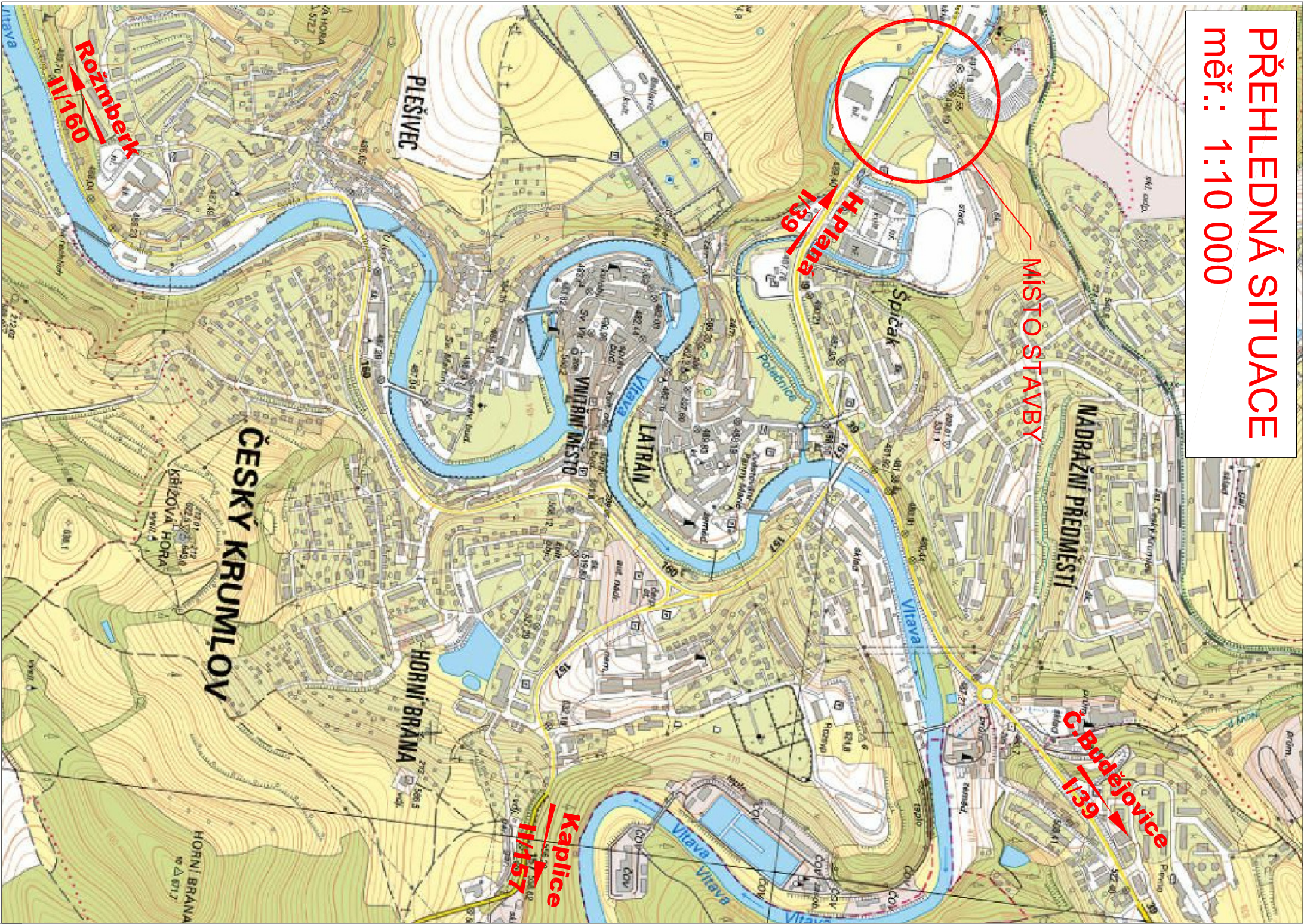
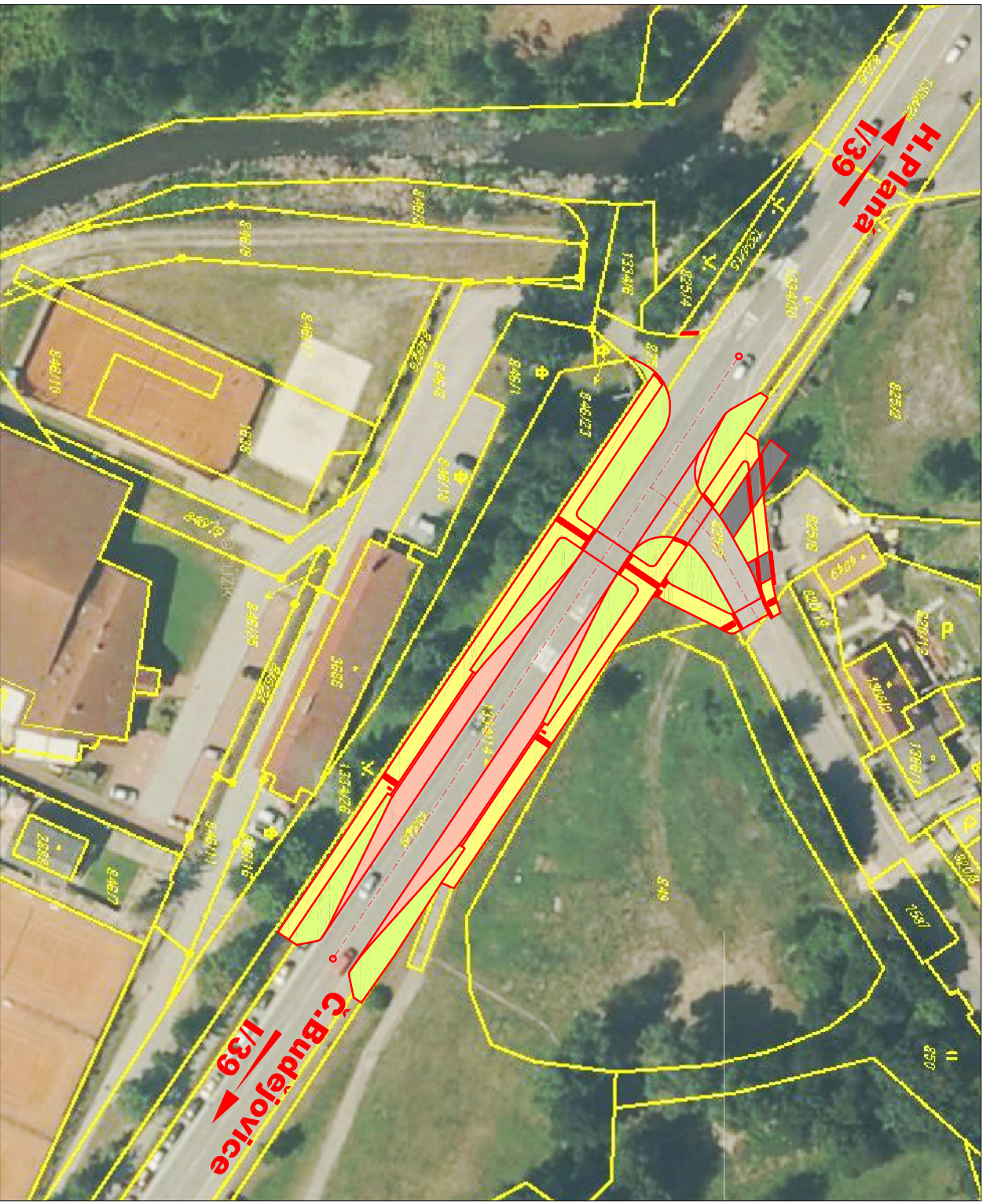


PŘEHLEDNÁ SITUACE
měř.: 1:10 000



PŘEHLEDNÁ SITUACE
měř.: 1:1000



NAVRH / VYPRACOVAL :		ZODP. PROJEKTANT :	
M. ŠLINC	M. ŠLINC		
MĚSTO :	ČESKÝ KRUMLOV	KU :	ČESKÝ KRUMLOV
OKRES :	ČESKÝ KRUMLOV	KRAJ :	JIHOČESKÝ
INVESTOR :	MĚSTO ČESKÝ KRUMLOV		
AKCE : PŘECHODY PRO CHODCE NA SILNICI I/39 V ČESKÉM KRUMLOVĚ - ul. FIALKOVÁ			
PŘÍLOHA :		Č. PŘÍLOHY :	
PŘEHLEDNÁ SITUACE		B.1	

AP2

projekt s.r.o.

Základna nádraží 448/7, 370 01 České Budějovice
IČ: 281 49 271, DIČ: CZ28149271

DATUM :	ČERVENEC 2014
STUPĚŇ :	DSP, PDPS
FORMÁT :	2 x A4
MĚŘÍTKO :	1 : 10 000, 1:1000
Č. PŘÍLOHY :	Č. PŘÍLOHY :