

PŮDORYS 1. PP (SUTEREN) - měřítko 1: 270

A

B

C

D

E

F

G

H

I

J



PŮDORYS 1. NP (PŘÍZEMÍ) - měřítko 1: 270

INVENTARIZAČNÍ KARTA

číslo prvku:

OPRAVA A REKONSTRUKCE KLÁŠTERŮ ČESKÝ KRUMLOV - ČÁST AREÁLU BÝVALÉHO KLÁŠTERA ŘÁDU SV. KLÁRY

0-01

název, označení: gotický sedlový portál

umístění: suterén - 1. pp
m. č. K1-01-001

počet prvků (celkem): 1

druh prvku: ☐ truhlářský ☐ kovářský ☐ zámečnický ☒ kamenický ☐ ostatnípůvodnost: ☒ historický ☐ novodobýstav: ☐ nepoškozený ☒ poškozený ☐ silně poškozenýzpůsob ochrany: ☐ odstranění ☐ demontáž vč. opravy ☐ ponechání na místě + oprava ☒ restaurování

rozměry prvku: 1130 / 1800 mm

popis prvku:

- materiál: žula
- povrchová úprava: bez povrchové úpravy



doporučené řešení úprav prvku:

prvek bude restaurován restaurátorem s příslušnou licencí ministerstva kultury (restaurátor před zahájením prací zpracuje restaurátorský záměr, po dokončení restaurování vypracuje restaurátorskou zprávu)

schema (detail), poznámka:

INVENTARIZAČNÍ KARTA

číslo prvku:

OPRAVA A REKONSTRUKCE KLÁŠTERŮ ČESKÝ KRUMLOV - ČÁST AREÁLU BÝVALÉHO KLÁŠTERA ŘÁDU SV. KLÁRY

0-02

název, označení: kamenné okenní ostění

umístění: suterén - 1. pp
m. č. K1-01-001

počet prvků (celkem): 1

druh prvku:

☐

truhlářský

☐

kovářský

☐

zámečnický

☒

kamenický

☐

ostatní

původnost:

☒

historický

☐

novodobý

stav:

☐

nepoškozený

☐

poškozený

☒

silně poškozený

způsob ochrany:

☐

odstranění

☐

demontáž vč. opravy

☐

ponechání na místě + oprava

☒

restaurování

rozměry prvku: 500 / 120 mm (světlost otvoru)

popis prvku:

- materiál: žula, prvek částečně poškozený a některé prvky chybí
- povrchová úprava: bez úpravy



doporučené řešení úprav prvku:

prvek bude opraven a ev. doplněn za účasti restaurátora s příslušnou licencí ministerstva kultury

schema (detail), poznámka:

INVENTARIZAČNÍ KARTA

číslo prvku:

OPRAVA A REKONSTRUKCE KLÁŠTERŮ ČESKÝ KRUMLOV - ČÁST AREÁLU BÝVALÉHO KLÁŠTERA ŘÁDU SV. KLÁRY

0-02b

název, označení: 11 kamenných žulových stupňů

umístění: suterén - 1. pp
m. č. K1-01-001

počet prvků (celkem): 1

druh prvku:

☐

truhlářský

☐

kovářský

☐

zámečnický

☒

kamenický

☐

ostatní

původnost:

☒

historický

☐

novodobý

stav:

☐

nepoškozený

☐

poškozený

☒

silně poškozený

způsob ochrany:

☐

odstranění

☐

demontáž vč. opravy

☐

ponechání na místě + oprava

☒

restaurování

rozměry prvku: 11 x cca 280 / 170 - 220 mm

popis prvku:

- materiál: kamenné žulové stupně - 11 ks,
poslední výstupní stupeň je cihelný
- povrchová úprava: bez úpravy



doporučené řešení úprav prvku:

prvek bude opraven a ev. doplněn za účasti restaurátora s příslušnou licencí ministerstva kultury

schema (detail), poznámka:

INVENTARIZAČNÍ KARTA

číslo prvku:

OPRAVA A REKONSTRUKCE KLÁŠTERŮ ČESKÝ KRUMLOV - ČÁST AREÁLU BÝVALÉHO KLÁŠTERA ŘÁDU SV. KLÁRY

0-03

název, označení: kamenné okenní ostění

umístění: suterén - 1. pp
m. č. K1-01-002

počet prvků (celkem): 1

druh prvku:

☐

truhlářský

☐

kovářský

☐

zámečnický

☒

kamenický

☐

ostatní

původnost:

☒

historický

☐

novodobý

stav:

☐

nepoškozený

☐

poškozený

☒

silně poškozený

způsob ochrany:

☐

odstranění

☐

demontáž vč. opravy

☐

ponechání na místě + oprava

☒

restaurování

rozměry prvku: 500 / 100 mm (světlost otvoru)

popis prvku:

- materiál: žula, prvek částečně poškozený
- povrchová úprava: bez úpravy



doporučené řešení úprav prvku:

prvek bude opraven a ev. doplněn za účasti restaurátora s příslušnou licencí ministerstva kultury

schema (detail), poznámka:

INVENTARIZAČNÍ KARTA

číslo prvku:

OPRAVA A REKONSTRUKCE KLÁŠTERŮ ČESKÝ KRUMLOV - ČÁST AREÁLU BÝVALÉHO KLÁŠTERA ŘÁDU SV. KLÁRY

0-04

název, označení: kamenné okenní ostění

umístění: suterén - 1. pp
m. č. K1-01-002

počet prvků (celkem): 1

druh prvku:

☐

truhlářský

☐

kovářský

☐

zámečnický

☒

kamenický

☐

ostatní

původnost:

☒

historický

☐

novodobý

stav:

☐

nepoškozený

☐

poškozený

☒

silně poškozený

způsob ochrany:

☐

odstranění

☐

demontáž vč. opravy

☐

ponechání na místě + oprava

☒

restaurování

rozměry prvku: 250 / 420 mm (světlost otvoru)

popis prvku:

- materiál: žula, prvek částečně poškozený a některé části chybí
- povrchová úprava: bez úpravy



doporučené řešení úprav prvku:

prvek bude opraven a ev. doplněn za účasti restaurátora s příslušnou licencí ministerstva kultury

schema (detail), poznámka:

INVENTARIZAČNÍ KARTA

číslo prvku:

OPRAVA A REKONSTRUKCE KLÁŠTERŮ ČESKÝ KRUMLOV - ČÁST AREÁLU BÝVALÉHO KLÁŠTERA ŘÁDU SV. KLÁRY

0-05

název, označení: kamenné žulové stupně

umístění: suterén - 1. pp
m. č. K1-01-002

počet prvků (celkem): 1

druh prvku: ☐ truhlářský ☐ kovářský ☐ zámečnický ☒ kamenický ☐ ostatnípůvodnost: ☒ historický ☐ novodobýstav: ☐ nepoškozený ☐ poškozený ☒ silně poškozenýzpůsob ochrany: ☐ odstranění ☐ demontáž vč. opravy ☐ ponechání na místě + oprava ☒ restaurování

rozměry prvku:

popis prvku:

- materiál: kamenné stupně částečně zazděného vstupního otvoru s ponechaným ventilačním otvorem 100 / 500 mm - kombinace kamenných stupňů ze žuly se stupni z lomového kamene



doporučené řešení úprav prvku:

prvek bude opraven a ev. doplněn za účasti restaurátora s příslušnou licencí ministerstva kultury

schema (detail), poznámka:

INVENTARIZAČNÍ KARTA

číslo prvku:

OPRAVA A REKONSTRUKCE KLÁŠTERŮ ČESKÝ KRUMLOV - ČÁST AREÁLU BÝVALÉHO KLÁŠTERA ŘÁDU SV. KLÁRY

0-06

název, označení: kamenné okenní ostění

umístění: suterén - 1. pp
m. č. K1-01-003

počet prvků (celkem): 1

druh prvku:

☐

truhlářský

☐

kovářský

☐

zámečnický

☒

kamenický

☐

ostatní

původnost:

☒

historický

☐

novodobý

stav:

☐

nepoškozený

☐

poškozený

☒

silně poškozený

způsob ochrany:

☐

odstranění

☐

demonťáž vč. opravy

☐

ponechání na místě + oprava

☒

restaurování

rozměry prvku: 120 / 630 mm (světlost otvoru)

popis prvku:

- materiál: žula, prvek částečně poškozený,
za kam. ostěním osazen fragment dřevěného okna
- povrchová úprava: bez úpravy



doporučené řešení úprav prvku:

prvek bude opraven a ev. doplněn za účasti restaurátora s příslušnou licencí ministerstva kultury

schema (detail), poznámka:

INVENTARIZAČNÍ KARTA

číslo prvku:

OPRAVA A REKONSTRUKCE KLÁŠTERŮ ČESKÝ KRUMLOV - ČÁST AREÁLU BÝVALÉHO KLÁŠTERA ŘÁDU SV. KLÁRY

0-07

název, označení: kamenné okenní ostění

umístění: suterén - 1. pp
m. č. K1-01-003

počet prvků (celkem): 1

druh prvku:

☐

truhlářský

☐

kovářský

☐

zámečnický

☒

kamenický

☐

ostatní

původnost:

☒

historický

☐

novodobý

stav:

☐

nepoškozený

☐

poškozený

☒

silně poškozený

způsob ochrany:

☐

odstranění

☐

demontáž vč. opravy

☐

ponechání na místě + oprava

☒

restaurování

rozměry prvku: 140 / 550 mm (světlost otvoru),
180 - 185 mm hloubka ostění

popis prvku:

- materiál: žula, prvek částečně poškozený
- povrchová úprava: bez úpravy



doporučené řešení úprav prvku:

prvek bude opraven a ev. doplněn za účasti restaurátora s příslušnou licencí
ministerstva kultury

schema (detail), poznámka:

INVENTARIZAČNÍ KARTA

číslo prvku:

OPRAVA A REKONSTRUKCE KLÁŠTERŮ ČESKÝ KRUMLOV - ČÁST AREÁLU BÝVALÉHO KLÁŠTERA ŘÁDU SV. KLÁRY

0-08

název, označení: částečně zazděný zřejmě ventilační otvor
ve vrcholu klenby, vyložený trubkou z dřevěného
masivu

umístění: suterén - 1. pp
m. č. K1-01-002

počet prvků (celkem): 1

druh prvku:



truhlářský



kovářský



zámečnický



kamenický



ostatní

původnost:



historický



novodobý

stav:



nepoškozený



poškozený



silně poškozený

způsob ochrany:



odstranění



demontáž vč. opravy



ponechání na místě + oprava



restaurování

rozměry prvku: cca 150 / 150 mm, vnitřní průměr průduchu 70 mm

popis prvku:

- materiál: dřevěný masiv, prvek degradovaný
- povrchová úprava: bez úpravy



doporučené řešení úprav prvku:

prvek bude opraven, nakonzervován a uložen do depozitáře

schema (detail), poznámka:

INVENTARIZAČNÍ KARTA

číslo prvku:

OPRAVA A REKONSTRUKCE KLÁŠTERŮ ČESKÝ KRUMLOV - ČÁST AREÁLU BÝVALÉHO KLÁŠTERA ŘÁDU SV. KLÁRY

0-09

název, označení: částečně zazděný zřejmě ventilační otvor
ve vrcholu klenby, vyložený trubkou z dřevěného
masivu

umístění: suterén - 1. pp
m. č. K1-01-002

počet prvků (celkem): 1

druh prvku:



truhlářský



kovářský



zámečnický



kamenický



ostatní

původnost:



historický



novodobý

stav:



nepoškozený



poškozený



silně poškozený

způsob ochrany:



odstranění



demontáž vč. opravy



ponechání na místě + oprava



restaurování

rozměry prvku: cca 150 / 150 mm, vnitřní
průměr průduchu 70 mm

popis prvku:

- materiál: dřevěný masiv
- povrchová úprava: bez úpravy



doporučené řešení úprav prvku:

prvek bude opraven, nakonzervován a zůstane in situ

schema (detail), poznámka:

INVENTARIZAČNÍ KARTA

číslo prvku:

1-01

OPRAVA A REKONSTRUKCE KLÁŠTERŮ ČESKÝ KRUMLOV - ČÁST AREÁLU BÝVALÉHO KLÁŠTERA ŘÁDU SV. KLÁRY

název, označení: vstupní dvoukřídlé dveře do rámové zárubně,
křídlo kazetové s diagonální výplníumístění: přízemí - 1. np
m. č. K1-1-014

počet prvků (celkem): 1

druh prvku:



truhlářský



kovářský



zámečnický



kamenický



ostatní

původnost:



historický



novodobý

stav:



nepoškozený



poškozený



silně poškozený

způsob ochrany:



odstranění



demontáž vč. opravy



ponechání na místě + oprava



restaurování

rozměry prvku: 1420 /1980+90+495 mm (světlost zárubně)

popis prvku:

- materiál: dřevěný masiv (předpoklad - smrk)
- povrchová úprava: dřevo opatř. hnědým nátěrem
zasklení nadsvětlíku chybí, včetně
některých zasklívacích lišt
- kování: dveřní závěsy, štítky s klikou a zámek
novodobý typový, (štítky a klika hliníková)
- prosklení je nahrazeno provizorní výplní



doporučené řešení úprav prvku:

prvek bude nahrazen - viz typologie nově navržených atypických prvků

schema (detail), poznámka:

INVENTARIZAČNÍ KARTA

číslo prvku:

OPRAVA A REKONSTRUKCE KLÁŠTERŮ ČESKÝ KRUMLOV - ČÁST AREÁLU BÝVALÉHO KLÁŠTERA ŘÁDU SV. KLÁRY

1-02

název, označení: ocelová dvířka topeniště v ocelovém rámu
s polodrážkouumístění: přízemí - 1. np
m. č. K1-1-013

počet prvků (celkem): 1

druh prvku: ☐ truhlářský ☐ kovářský ☒ zámečnický ☐ kamenický ☐ ostatnípůvodnost: ☒ historický ☐ novodobýstav: ☐ nepoškozený ☒ poškozený ☐ silně poškozenýzpůsob ochrany: ☐ odstranění ☐ demontáž vč. opravy ☒ ponechání na místě + oprava ☐ restaurování

rozměry prvku: 730 / 900 mm (rozměr dvířek)

popis prvku:

- materiál: ocelový plech, pásovina + L profily
- povrchová úprava: vícevrstvý vápenný nátěr - ličky,
pod vápen. nátěrem je původní nátěr - černění
- kování: 2 x kovaný trn + závěs s okem z pásoviny
a profilovaná petlice s protikusem - hákem



doporučené řešení úprav prvku:

prvek bude řemeslně opraven a ponechán in situ

schema (detail), poznámka:

INVENTARIZAČNÍ KARTA

číslo prvku:

OPRAVA A REKONSTRUKCE KLÁŠTERŮ ČESKÝ KRUMLOV - ČÁST AREÁLU BÝVALÉHO KLÁŠTERA ŘÁDU SV. KLÁRY

1-03

název, označení: dvojitě okno dvoukřídlé, ven a dovnitř otevíravé,
vnější okno 8 tabulkové, vnitřné 2 tabulkové

umístění: přízemí - 1. np
m. č. K1-1-011

počet prvků (celkem): 1

druh prvku: ☒ truhlářský ☐ kovářský ☐ zámečnický ☐ kamenický ☐ ostatní

původnost: ☐ historický ☒ novodobý

stav: ☐ nepoškozený ☐ poškozený ☒ silně poškozený

způsob ochrany: ☒ odstranění ☐ demontáž vč. opravy ☐ ponechání na místě + oprava ☐ restaurování

rozměry prvku: 1100 / 1650 mm (světlost okenních ráků)

popis prvku:

- materiál: dřevěný masiv - smrk
- povrchová úprava: vnější křídlo opatř. hnědým nátěrem,
vnitřní křídlo opatř. emailem - odstín slonová kost
- kování: 2 x 6 ks typ. ocel. okenní závěs
2 x rozvora s olivou
2 ks stabilizačních háčků s očkem
- sklo čiré, z vnější strany 8 tabulkové, z vnitřní 2 tabulkové
- z vnitřní strany omítkový parapet



doporučené řešení úprav prvku:

prvek bude nahrazen - viz typologie nově navržených atypických prvků,
dřevěný parapet bude řemeslně opraven a ponechán in situ

schema (detail), poznámka:

INVENTARIZAČNÍ KARTA

číslo prvku:

OPRAVA A REKONSTRUKCE KLÁŠTERŮ ČESKÝ KRUMLOV - ČÁST AREÁLU BÝVALÉHO KLÁŠTERA ŘÁDU SV. KLÁRY

1-04

název, označení: dvoukřídlá okenice s dřevěnými svlaky
a ocelovým kováním do rámu s polodrážkou

umístění: přízemí - 1. np
m. č. K1-1-013

počet prvků (celkem): 1

druh prvku: ☒ truhlářský ☐ kovářský ☐ zámečnický ☐ kamenický ☐ ostatní

původnost: ☐ historický ☒ novodobý

stav: ☐ nepoškozený ☐ poškozený ☒ silně poškozený

způsob ochrany: ☒ odstranění ☐ demontáž vč. opravy ☐ ponechání na místě + oprava ☐ restaurování

rozměry prvku: 500 / 1150 mm

popis prvku:

- materiál: dřevěný masiv (předpoklad - smrk)
- povrchová úprava: prvek opatř. okrovým nátěrem
- kování: 2 x 2 ks kovaný rohovník se závěsem
2 x 2 ks trnů pro rohovník se závěsem
novodobá petlice s visacím zámkem
- ventilační mřížka z perforovaného plechu v pravém
horním rohu



doporučené řešení úprav prvku:

prvek bude nahrazen - viz typologie nově navržených atypických prvků

schema (detail), poznámka:

INVENTARIZAČNÍ KARTA

číslo prvku:

OPRAVA A REKONSTRUKCE KLÁŠTERŮ ČESKÝ KRUMLOV - ČÁST AREÁLU BÝVALÉHO KLÁŠTERA ŘÁDU SV. KLÁRY

1-05

název, označení: novodobé dveře do dřevěné obložkové zárubně,
výplň voštinováumístění: přízemí - 1. np
m. č. K1-1-025

počet prvků (celkem): 1

druh prvku:



truhlářský



kovářský



zámečnický



kamenický



ostatní

původnost:



historický



novodobý

stav:



nepoškozený



poškozený



silně poškozený

způsob ochrany:



odstranění



demontáž vč. opravy



ponechání na místě + oprava



restaurování

rozměry prvku: 890 / 1950 mm (světlost otvoru - od prahu)

popis prvku:

- materiál: voštinová výplň
- povrchová úprava: prvek opatř. nátěrem - odstín
slonová kost
- kování: 2 x dveřní závěs, štítky s klikou a zámek
novodobý typový, (štítky a klika hliníková)



doporučené řešení úprav prvku:

prvek bude nahrazen - viz typologie nově navržených atypických prvků

schema (detail), poznámka:

INVENTARIZAČNÍ KARTA

číslo prvku:

OPRAVA A REKONSTRUKCE KLÁŠTERŮ ČESKÝ KRUMLOV - ČÁST AREÁLU BÝVALÉHO KLÁŠTERA ŘÁDU SV. KLÁRY

1-06a

název, označení: dvojitě okno dvoukřídle, ven a dovnitř otevíravé,
vnější okno 8 tabulkové, vnitřní 2 tabulkové

umístění: přízemí - 1. np
m. č. K1-1-025

počet prvků (celkem): 1

druh prvku:



truhlářský



kovářský



zámečnický



kamenický



ostatní

původnost:



historický



novodobý

stav:



nepoškozený



poškozený



silně poškozený

způsob ochrany:



odstranění



demontáž vč. opravy



ponechání na místě + oprava



restaurování

rozměry prvku: 1100 / 1650 mm (světlost okenních rámu)

popis prvku:

- materiál: dřevěný masiv - smrk
- povrchová úprava: vnější křídlo opatř. hnědým nátěrem,
vnitřní křídlo opatř. emailem - odstín slonová kost
- kování: 2 x 6 ks typ. ocel. okenní závěs
2 x rozvora s plastovou olivou
2 ks stabilizačních háčků s očkem
- sklo čiré, z vnější strany 8 tabulkové, z vnitřní 2 tabulkové
- z vnitřní strany dřevěný parapet



doporučené řešení úprav prvku:

prvek bude nahrazen - viz typologie nově navržených atypických prvků

schema (detail), poznámka:

INVENTARIZAČNÍ KARTA

číslo prvku:

OPRAVA A REKONSTRUKCE KLÁŠTERŮ ČESKÝ KRUMLOV - ČÁST AREÁLU BÝVALÉHO KLÁŠTERA ŘÁDU SV. KLÁRY

1-06b

název, označení: dvojitě okno dvoukřídlé, ven a dovnitř otevíravé,
vnější okno 8 tabulkové, vnitřní 2 tabulkové

umístění: přízemí - 1. np
m. č. K1-1-027

počet prvků (celkem): 1

druh prvku: ☒ truhlářský ☐ kovářský ☐ zámečnický ☐ kamenický ☐ ostatní

původnost: ☐ historický ☒ novodobý

stav: ☐ nepoškozený ☐ poškozený ☒ silně poškozený

způsob ochrany: ☒ odstranění ☐ demontáž vč. opravy ☐ ponechání na místě + oprava ☐ restaurování

rozměry prvku: 1100 / 1650 mm (světlost okenních ráků)

popis prvku:

- materiál: dřevěný masiv - smrk
- povrchová úprava: vnější křídlo opatř. hnědým nátěrem,
vnitřní křídlo opatř. emailem - odstín slonová kost
- kování: 2 x 6 ks typ. ocel. okenní závěs
2 x rozvora s plastovou olivou
2 ks stabilizačních háčků s očkem
- sklo čiré, z vnější strany 8 tabulkové, z vnitřní 2 tabulkové
- z vnitřní strany dřevěný parapet



doporučené řešení úprav prvku:

prvek bude nahrazen - viz typologie nově navržených atypických prvků, dřevěný parapet bude řemeslně opraven a ponechán in situ

schema (detail), poznámka:

INVENTARIZAČNÍ KARTA

číslo prvku:

OPRAVA A REKONSTRUKCE KLÁŠTERŮ ČESKÝ KRUMLOV - ČÁST AREÁLU BÝVALÉHO KLÁŠTERA ŘÁDU SV. KLÁRY

1-06c

název, označení: dvojité okno dvoukřídlé, ven a dovnitř otevíravé,
vnější okno 8 tabulkové, vnitřní 2 tabulkové

umístění: přízemí - 1. np
m. č. K1-1-027

počet prvků (celkem): 1

druh prvku:



truhlářský



kovářský



zámečnický



kamenický



ostatní

původnost:



historický



novodobý

stav:



nepoškozený



poškozený



silně poškozený

způsob ochrany:



odstranění



demontáž vč. opravy



ponechání na místě + oprava



restaurování

rozměry prvku: 1100 / 1650 mm (světlost okenních ráků)

popis prvku:

- materiál: dřevěný masiv - smrk
- povrchová úprava: vnější křídlo opatř. hnědým nátěrem,
vnitřní křídlo opatř. emailem - odstín slonová kost
- kování: 2 x 6 ks typ. ocel. okenní závěs
2 x rozvora s plastovou olivou
2 ks stabilizačních háčků s očkem
- sklo čiré, z vnější strany 8 tabulkové, z vnitřní 2 tabulkové
- z vnitřní strany dřevěný parapet



doporučené řešení úprav prvku:

prvek bude nahrazen - viz typologie nově navržených atypických prvků

schema (detail), poznámka:

INVENTARIZAČNÍ KARTA

číslo prvku:

OPRAVA A REKONSTRUKCE KLÁŠTERŮ ČESKÝ KRUMLOV - ČÁST AREÁLU BÝVALÉHO KLÁŠTERA ŘÁDU SV. KLÁRY

1-07

název, označení: zdvojené okno jednokřídlé, dovnitř otevíravé,
prosklené, z vnější strany doplněné
2x ocelovou novodob. tyčevinou

umístění: přízemí - 1. np
m. č. K1-1-026

počet prvků (celkem): 1

druh prvku: ☒ truhlářský ☐ kovářský ☐ zámečnický ☐ kamenický ☐ ostatní

původnost: ☐ historický ☒ novodobý

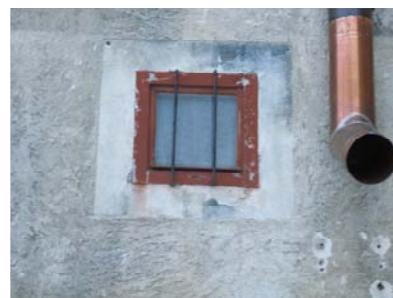
stav: ☐ nepoškozený ☐ poškozený ☒ silně poškozený

způsob ochrany: ☒ odstranění ☐ demontáž vč. opravy ☐ ponechání na místě + oprava ☐ restaurování

rozměry prvku: 460 / 460 mm (světlost okenních ráků)

popis prvku:

- materiál: dřevěný masiv (předpoklad smrk)
- povrchová úprava: vnější křídlo opatř. hnědým nátěrem,
vnitřní křídlo opatř. emailem - odstín slonová kost
- kování: 2 x 2 ks typ. ocel. okenní závěs
1 x rozvora s půlolivou
- vnitřní sklo čiré, z vnější strany rastrované
- z vnitřní strany omítkový parapet



doporučené řešení úprav prvku:

prvek bude nahrazen - viz typologie nově navržených atypických prvků

schema (detail), poznámka:

INVENTARIZAČNÍ KARTA

číslo prvku:

OPRAVA A REKONSTRUKCE KLÁŠTERŮ ČESKÝ KRUMLOV - ČÁST AREÁLU BÝVALÉHO KLÁŠTERA ŘÁDU SV. KLÁRY

1-08

název, označení: zárubeň obložková

umístění: přízemí - 1. np
m. č. K1-1-025

počet prvků (celkem): 1

druh prvku:



truhlářský



kovářský



zámečnický



kamenický



ostatní

původnost:



historický



novodobý

stav:



nepoškozený



poškozený



silně poškozený

způsob ochrany:



odstranění



demontáž vč. opravy



ponechání na místě + oprava



restaurování

rozměry prvku: 1100 / 1880 mm (světlost otvoru - od prahu)

popis prvku:

- materiál: dřevěný masiv (předpoklad smrk)
- povrchová úprava: zárubeň opatř. nátěrem - odstín slonová kost
- kování: 2 x kovaný dveřní závěs - trn
1 x kovaná skoba po myšákovém zámku



doporučené řešení úprav prvku:

hodnotné části - kování - budou demontovány a osazeny na nový prvek - viz typologie nově navržených atypických prvků

schema (detail), poznámka: chybí dveřní křídlo

INVENTARIZAČNÍ KARTA

číslo prvku:

OPRAVA A REKONSTRUKCE KLÁŠTERŮ ČESKÝ KRUMLOV - ČÁST AREÁLU BÝVALÉHO KLÁŠTERA ŘÁDU SV. KLÁRY

1-09

název, označení: zárubeň obložková

umístění: přízemí - 1. np
m. č. K1-1-027

počet prvků (celkem): 1

druh prvku:



truhlářský



kovářský



zámečnický



kamenický



ostatní

původnost:



historický



novodobý

stav:



nepoškozený



poškozený



silně poškozený

způsob ochrany:



odstranění



demontáž vč. opravy



ponechání na místě + oprava



restaurování

rozměry prvku: 950 / 1880 mm (světlost otvoru - od prahu)

popis prvku:

- materiál: dřevěný masiv (předpoklad smrk)
- povrchová úprava: zárubeň opatř. nátěrem - odstín slonová kost
- kování: 2 x kovaný dveřní závěs - trn
1 x kovaná skoba po myšákovém zámku



doporučené řešení úprav prvku:

hodnotné části - kování - budou demontovány a osazeny na nový prvek - viz typologie nově navržených atypických prvků

schema (detail), poznámka: chybí dveřní křídlo

INVENTARIZAČNÍ KARTA

číslo prvku:

OPRAVA A REKONSTRUKCE KLÁŠTERŮ ČESKÝ KRUMLOV - ČÁST AREÁLU BÝVALÉHO KLÁŠTERA ŘÁDU SV. KLÁRY

1-10

název, označení: žulový stupeň

umístění: přízemí - 1. np
m. č. K1-1-014

počet prvků (celkem): 1

druh prvku:

☐

truhlářský

☐

kovářský

☐

zámečnický

☒

kamenický

☐

ostatní

původnost:

☐

historický

☒

novodobý

stav:

☐

nepoškozený

☒

poškozený

☐

silně poškozený

způsob ochrany:

☐

odstranění

☐

demontáž vč. opravy

☐

ponechání na místě + oprava

☒

restaurování

rozměry prvku: 1450 / 330 mm, výška 140 mm

popis prvku:

- materiál: žula
- povrchová úprava: bez úpravy



doporučené řešení úprav prvku:

prvek bude opraven za účasti restaurátora s příslušnou licencí ministerstva kultury a ponechán in situ

schema (detail), poznámka:

INVENTARIZAČNÍ KARTA

číslo prvku:

OPRAVA A REKONSTRUKCE KLÁŠTERŮ ČESKÝ KRUMLOV - ČÁST AREÁLU BÝVALÉHO KLÁŠTERA ŘÁDU SV. KLÁRY

1-11

název, označení: jednokřídlé dveře z dřevěného masivu
do obložkové zárubněumístění: přízemí - 1. np
m. č. K1-1-013

počet prvků (celkem): 1

druh prvku:



truhlářský



kovářský



zámečnický



kamenický



ostatní

původnost:



historický



novodobý

stav:



nepoškozený



poškozený



silně poškozený

způsob ochrany:



odstranění



demontáž vč. opravy



ponechání na místě + oprava



restaurování

rozměry prvku: 950 / 1820 mm (světlost otvoru - od prahu)
1000 / 1860 mm rozměr křídla

popis prvku:

- materiál: dřevěný masiv, výplň - 4 x kazeta s jednoduchou profilací
- povrchová úprava: prvek opatř. nátěrem - odstín slonová kost
- kování: 2 x dveřní závěs, výška 260 mm



doporučené řešení úprav prvku:

prvek bude řemeslně opraven a ponechán in situ

schema (detail), poznámka:

INVENTARIZAČNÍ KARTA

číslo prvku:

OPRAVA A REKONSTRUKCE KLÁŠTERŮ ČESKÝ KRUMLOV - ČÁST AREÁLU BÝVALÉHO KLÁŠTERA ŘÁDU SV. KLÁRY

1-12

název, označení: dřevěná fošnová robustní zárubeň s polodrážkou,
křídlo dvoukazetové, ze sklepa svlakové

umístění: přízemí - 1. np
m. č. K1-1-001

počet prvků (celkem): 1

druh prvku:



truhlářský



kovářský



zámečnický



kamenický



ostatní

původnost:



historický



novodobý

stav:



nepoškozený



poškozený



silně poškozený

způsob ochrany:



odstranění



demontáž vč. opravy



ponechání na místě + oprava



restaurování

rozměry prvku: cca 896 / 1700 mm

popis prvku:

- materiál: dřevěný masiv
- povrchová úprava: prvek opatř. světle hnědým nátěrem
- kování: 2 x kované pásové svlaky, myšákový zámek



doporučené řešení úprav prvku:

prvek bude řemeslně opraven a ponechán in situ

schema (detail), poznámka:

INVENTARIZAČNÍ KARTA

číslo prvku:

OPRAVA A REKONSTRUKCE KLÁŠTERŮ ČESKÝ KRUMLOV - ČÁST AREÁLU BÝVALÉHO KLÁŠTERA ŘÁDU SV. KLÁRY

1-133a

název, označení: jednokřídlé vstupní dveře do rámové zárubně
s nadsvětlíkem, křídlo 4 kazetové

umístění: přízemí - 1. np
m. č. K1-1-023

počet prvků (celkem): 1

druh prvku:



truhlářský



kovářský



zámečnický



kamenický



ostatní

původnost:



historický



novodobý

stav:



nepoškozený



poškozený



silně poškozený

způsob ochrany:



odstranění



demontáž vč. opravy



ponechání na místě + oprava



restaurování

rozměry prvku: 940 / 1870 + 85 + 630 mm

popis prvku:

- materiál: dřevěný masiv
- povrchová úprava: prvek opatř. hnědým nátěrem
- kování: 2 x kovaný závěs + trny
nový zadlabací zámek
- nadsvětlík - jednoduchý, 4 tabulkový prosklený
4 x kovaný závěs + trny
4 x rohovník
1 x středový úchyt

doporučené řešení úprav prvku:

prvek bude řemeslně opraven a doplněn a ponechán in situ



schema (detail), poznámka:

INVENTARIZAČNÍ KARTA

číslo prvku:

OPRAVA A REKONSTRUKCE KLÁŠTERŮ ČESKÝ KRUMLOV - ČÁST AREÁLU BÝVALÉHO KLÁŠTERA ŘÁDU SV. KLÁRY

1-133b

název, označení: nýtovaná mříž z pásoviny

umístění: přízemí - 1. np
m. č. K1-1-023

počet prvků (celkem): 1

druh prvku:

☐

truhlářský

☒

kovářský

☐

zámečnický

☐

kamenický

☐

ostatní

původnost:

☐

historický

☒

novodobý

stav:

☐

nepoškozený

☒

poškozený

☐

silně poškozený

způsob ochrany:

☐

odstranění

☒

demontáž vč. opravy

☐

ponechání na místě + oprava

☐

restaurování

rozměry prvku: 30 / 6 mm průřez

popis prvku:

- materiál: ocelová pásovina, pr. 30 / 6 mm
- povrchová úprava: bez úpravy

doporučené řešení úprav prvku:

prvek bude opraven a na základě PD se rozhodne o jeho dalším použití



schema (detail), poznámka:

INVENTARIZAČNÍ KARTA

číslo prvku:

OPRAVA A REKONSTRUKCE KLÁŠTERŮ ČESKÝ KRUMLOV - ČÁST AREÁLU BÝVALÉHO KLÁŠTERA ŘÁDU SV. KLÁRY

1-133c

název, označení: předložený kamenný stupeň

umístění: přízemí - 1. np
m. č. K1-1-před místností 023

počet prvků (celkem): 1

druh prvku:

☐

truhlářský

☐

kovářský

☐

zámečnický

☒

kamenický

☐

ostatní

původnost:

☒

historický

☐

novodobý

stav:

☐

nepoškozený

☐

poškozený

☒

silně poškozený

způsob ochrany:

☒

odstranění

☐

demontáž vč. opravy

☐

ponechání na místě + oprava

☐

restaurování

rozměry prvku: 600 / 1400 mm (půdor. rozměr)

popis prvku:

- materiál: žula
- povrchová úprava: bez úpravy

doporučené řešení úprav prvku:

na základě podrobného posouzení se rozhodne o úpravě
a použití prvku

schema (detail), poznámka:

INVENTARIZAČNÍ KARTA

číslo prvku:

OPRAVA A REKONSTRUKCE KLÁŠTERŮ ČESKÝ KRUMLOV - ČÁST AREÁLU BÝVALÉHO KLÁŠTERA ŘÁDU SV. KLÁRY

1-134

název, označení: jednokřídle dveře do špaletové zárubně,
křídlo 3 kazetovéumístění: přízemí - 1. np
m. č. K1-1-023

počet prvků (celkem): 1

druh prvku: ☒ truhlářský ☐ kovářský ☐ zámečnický ☐ kamenický ☐ ostatnípůvodnost: ☐ historický ☒ novodobýstav: ☐ nepoškozený ☐ poškozený ☒ silně poškozenýzpůsob ochrany: ☒ odstranění ☐ demontáž vč. opravy ☐ ponechání na místě + oprava ☐ restaurování

rozměry prvku: nepřístupné

popis prvku:

- materiál: dřevěný masiv
- povrchová úprava: prvek opatř. nátěrem odstín slon. kost
- kování: 2 x typový závěs + trny

doporučené řešení úprav prvku:

prvek bude nahrazen - viz typologie nově navržených atypických prvků



schema (detail), poznámka:

INVENTARIZAČNÍ KARTA

číslo prvku:

OPRAVA A REKONSTRUKCE KLÁŠTERŮ ČESKÝ KRUMLOV - ČÁST AREÁLU BÝVALÉHO KLÁŠTERA ŘÁDU SV. KLÁRY

1-135

název, označení: dvoukřídle okno s profilací a klapačkou

umístění: přízemí - 1. np
m. č. K1-1-017a

počet prvků (celkem): 1

druh prvku:



truhlářský



kovářský



zámečnický



kamenický



ostatní

původnost:



historický



novodobý

stav:



nepoškozený



poškozený



silně poškozený

způsob ochrany:



odstranění



demontáž vč. opravy



ponechání na místě + oprava



restaurování

rozměry prvku: 940 / 470 mm (světlost zárubně)

popis prvku:

- materiál: dřevěný masiv (předpoklad - smrk),
- povrchová úprava: dřevo opatř. nátěrem odstín slonová kost
- kování: 4 x typový závěs s trny
1 x obrtlík
8 x rohovník
1 x středový úchyt



doporučené řešení úprav prvku:

hodnotné části budou demontovány a osazeny na nový prvek - viz typologie nově navržených atypických prvků

schema (detail), poznámka:

INVENTARIZAČNÍ KARTA

číslo prvku:

OPRAVA A REKONSTRUKCE KLÁŠTERŮ ČESKÝ KRUMLOV - ČÁST AREÁLU BÝVALÉHO KLÁŠTERA ŘÁDU SV. KLÁRY

1-136

název, označení: dvojité okno dvoukřídlé, ven a dovnitř otevíravé,
okno 8 tabulkovéumístění: přízemí - 1. np
m. č. K1-1-020

počet prvků (celkem): 1

druh prvku:



truhlářský



kovářský



zámečnický



kamenický



ostatní

původnost:



historický



novodobý

stav:



nepoškozený



poškozený



silně poškozený

způsob ochrany:



odstranění



demontáž vč. opravy



ponechání na místě + oprava



restaurování

rozměry prvku: 900 / 1550 mm (světlost zárubně)

popis prvku:

- materiál: dřevěný masiv (předpoklad - smrk),
vnější křídlo 8 tabulkové,
vnitřní křídlo 2 tabulkové
- povrchová úprava: dřevo opatř. nátěrem odstín
slonová kost
- kování: 6 x 2 typový závěs s trny
hliníková klíka

doporučené řešení úprav prvku:

prvek bude nahrazen - viz typologie nově navržených atypických
prvků, dřevěný parapet bude řemeslně opraven a ponechán in situ



schema (detail), poznámka:

INVENTARIZAČNÍ KARTA

číslo prvku:

OPRAVA A REKONSTRUKCE KLÁŠTERŮ ČESKÝ KRUMLOV - ČÁST AREÁLU BÝVALÉHO KLÁŠTERA ŘÁDU SV. KLÁRY

1-137

název, označení: dvojité okno dvoukřídlé, ven a dovnitř otevíravé,
okno 8 tabulkovéumístění: přízemí - 1. np
m. č. K1-1-016

počet prvků (celkem): 1

druh prvku:



truhlářský



kovářský



zámečnický



kamenický



ostatní

původnost:



historický



novodobý

stav:



nepoškozený



poškozený



silně poškozený

způsob ochrany:



odstranění



demonťáž vč. opravy



ponechání na místě + oprava



restaurování

rozměry prvku: 1050 / 1550 mm (světlost zárubně)

popis prvku:

- materiál: dřevěný masiv (předpoklad - smrk),
vnější křídlo 8 tabulkové,
vnitřní křídlo 2 tabulkové
- povrchová úprava: dřevo opatř. nátěrem odstín
slonová kost
- kování: 6 x 2 typový závěs s trny
hliníková klika

doporučené řešení úprav prvku:

prvek bude nahrazen - viz typologie nově navržených atypických
prvků, dřevěný parapet bude řemeslně opraven a ponechán in situ

schema (detail), poznámka:

INVENTARIZAČNÍ KARTA

číslo prvku:

OPRAVA A REKONSTRUKCE KLÁŠTERŮ ČESKÝ KRUMLOV - ČÁST AREÁLU BÝVALÉHO KLÁŠTERA ŘÁDU SV. KLÁRY

1-138

název, označení: dvojité okno dvoukřídlé, ven a dovnitř otevíravé,
okno 8 tabulkovéumístění: přízemí - 1. np
m. č. K1-1-016

počet prvků (celkem): 1

druh prvku: ☒ truhlářský ☐ kovářský ☐ zámečnický ☐ kamenický ☐ ostatnípůvodnost: ☐ historický ☒ novodobýstav: ☐ nepoškozený ☒ poškozený ☐ silně poškozenýzpůsob ochrany: ☒ odstranění ☐ demontáž vč. opravy ☐ ponechání na místě + oprava ☐ restaurování

rozměry prvku: 1050 / 1550 mm (světlost zárubně)

popis prvku:

- materiál: dřevěný masiv (předpoklad - smrk),
vnější křídlo 8 tabulkové,
vnitřní křídlo 2 tabulkové
- povrchová úprava: dřevo opatř. nátěrem odstín
slonová kost
- kování: 6 x 2 typový závěs s trny
hliníková klika



doporučené řešení úprav prvku:

prvek bude nahrazen - viz typologie nově navržených atypických prvků, dřevěný parapet bude řemeslně opraven a ponechán in situ

schema (detail), poznámka:

INVENTARIZAČNÍ KARTA

číslo prvku:

OPRAVA A REKONSTRUKCE KLÁŠTERŮ ČESKÝ KRUMLOV - ČÁST AREÁLU BÝVALÉHO KLÁŠTERA ŘÁDU SV. KLÁRY

1-139a

název, označení: dvojité okno dvoukřídlé, ven a dovnitř otevíravé,
okno 8 tabulkovéumístění: přízemí - 1. np
m. č. K1-1-021

počet prvků (celkem): 1

druh prvku:



truhlářský



kovářský



zámečnický



kamenický



ostatní

původnost:



historický



novodobý

stav:



nepoškozený



poškozený



silně poškozený

způsob ochrany:



odstranění



demontáž vč. opravy



ponechání na místě + oprava



restaurování

rozměry prvku: 1100 / 1650 mm (světlost zárubně)

popis prvku:

- materiál: dřevěný masiv (předpoklad - smrk),
vnější křídlo 8 tabulkové,
vnitřní křídlo 2 tabulkové
- povrchová úprava: dřevo opatř. nátěrem odstín
slonová kost
- kování: 6 x 2 typový závěs s trny
hliníková klika

doporučené řešení úprav prvku:

prvek bude nahrazen - viz typologie nově navržených atypických
prvků, dřevěný parapet bude řemeslně opraven a ponechán in situ

schema (detail), poznámka:

INVENTARIZAČNÍ KARTA

číslo prvku:

OPRAVA A REKONSTRUKCE KLÁŠTERŮ ČESKÝ KRUMLOV - ČÁST AREÁLU BÝVALÉHO KLÁŠTERA ŘÁDU SV. KLÁRY

1-139b

název, označení: dvojité okno dvoukřídlé, ven a dovnitř otevíravé,
okno 8 tabulkovéumístění: přízemí - 1. np
m. č. K1-1-022

počet prvků (celkem): 1

druh prvku:



truhlářský



kovářský



zámečnický



kamenický



ostatní

původnost:



historický



novodobý

stav:



nepoškozený



poškozený



silně poškozený

způsob ochrany:



odstranění



demontáž vč. opravy



ponechání na místě + oprava



restaurování

rozměry prvku: 1100 / 1650 mm (světlost zárubně)

popis prvku:

- materiál: dřevěný masiv (předpoklad - smrk),
vnější křídlo 8 tabulkové,
vnitřní křídlo 2 tabulkové
- povrchová úprava: dřevo opatř. nátěrem odstín
slonová kost
- kování: 6 x 2 typový závěs s trny
hliníková klika

doporučené řešení úprav prvku:

prvek bude nahrazen - viz typologie nově navržených atypických
prvků, dřevěný parapet bude řemeslně opraven a ponechán in situ



schema (detail), poznámka:

INVENTARIZAČNÍ KARTA

číslo prvku:

OPRAVA A REKONSTRUKCE KLÁŠTERŮ ČESKÝ KRUMLOV - ČÁST AREÁLU BÝVALÉHO KLÁŠTERA ŘÁDU SV. KLÁRY

1-139c

název, označení: dvojité okno dvoukřídle, ven a dovnitř otevíravé,
okno 8 tabulkovéumístění: přízemí - 1. np
m. č. K1-1-017a

počet prvků (celkem): 1

druh prvku:



truhlářský



kovářský



zámečnický



kamenický



ostatní

původnost:



historický



novodobý

stav:



nepoškozený



poškozený



silně poškozený

způsob ochrany:



odstranění



demontáž vč. opravy



ponechání na místě + oprava



restaurování

rozměry prvku: 1100 / 1650 mm (světlost zárubně)

popis prvku:

- materiál: dřevěný masiv (předpoklad - smrk),
vnější křídlo 8 tabulkové,
vnitřní křídlo 2 tabulkové
- povrchová úprava: dřevo opatř. nátěrem odstín
slonová kost
- kování: 6 x 2 typový závěs s trny
hliníková klika

doporučené řešení úprav prvku:

prvek bude nahrazen - viz typologie nově navržených atypických
prvků, dřevěný parapet bude řemeslně opraven a ponechán in situ

schema (detail), poznámka:

INVENTARIZAČNÍ KARTA

číslo prvku:

OPRAVA A REKONSTRUKCE KLÁŠTERŮ ČESKÝ KRUMLOV - ČÁST AREÁLU BÝVALÉHO KLÁŠTERA ŘÁDU SV. KLÁRY

1-15

název, označení: jednoduché okno jednokřídlé, dovnitř otevíravé

umístění: přízemí - 1. np
m. č. K1-1- 054

počet prvků (celkem): 1

druh prvku:



truhlářský



kovářský



zámečnický



kamenický



ostatní

původnost:



historický



novodobý

stav:



nepoškozený



poškozený



silně poškozený

způsob ochrany:



odstranění



demontáž vč. opravy



ponechání na místě + oprava



restaurování

rozměry prvku: 305 / 445 mm (světlost rámu)

popis prvku:

- materiál: dřevěný masiv
- povrchová úprava: křídlo opatř. nátěrem - odstín slonová kost, rám hnědým nátěrem
- kování: 2 x 2 ks rohovník se závěsem
2 x 2 ks kovaný trn
1 ks obrtlík



doporučené řešení úprav prvku:

hodnotné části - kování (obrtlík a závěsy) - budou demontovány a osazeny na nový prvek - viz typologie
nově navržených atypických prvků

schema (detail), poznámka:

INVENTARIZAČNÍ KARTA

číslo prvku:

OPRAVA A REKONSTRUKCE KLÁŠTERŮ ČESKÝ KRUMLOV - ČÁST AREÁLU BÝVALÉHO KLÁŠTERA ŘÁDU SV. KLÁRY

1-17

název, označení: dvojité okno dvoukřídlé, ven a dovnitř otevíravé,
okno 6 tabulkovéumístění: přízemí - 1. np
m. č. K1-1-012

počet prvků (celkem): 1

druh prvku:



truhlářský



kovářský



zámečnický



kamenický



ostatní

původnost:



historický



novodobý

stav:



nepoškozený



poškozený



silně poškozený

způsob ochrany:



odstranění



demontáž vč. opravy



ponechání na místě + oprava



restaurování

rozměry prvku: 1000 / 1500 mm (světlost okenních ráků)

popis prvku:

- materiál: dřevěný masiv - smrk bez profilace
- povrchová úprava: křídla opatř. tmavě hnědým lazurovacím nátěrem
- kování: 2 x 6 ks typ. ocel. okenní závěs + rozvora
- sklo čiré, 6 tabulkové



doporučené řešení úprav prvku:

prvek bude nahrazen - viz typologie nově navržených atypických prvků

schema (detail), poznámka:

INVENTARIZAČNÍ KARTA

číslo prvku:

OPRAVA A REKONSTRUKCE KLÁŠTERŮ ČESKÝ KRUMLOV - ČÁST AREÁLU BÝVALÉHO KLÁŠTERA ŘÁDU SV. KLÁRY

1-20

název, označení: dvojité okno dvoukřídlé, ven a dovnitř otevíravé,
okno 6 tabulkovéumístění: přízemí - 1. np
m. č. K1-1-012

počet prvků (celkem): 1

druh prvku: ☒ truhlářský ☐ kovářský ☐ zámečnický ☐ kamenický ☐ ostatnípůvodnost: ☒ historický ☐ novodobýstav: ☐ nepoškozený ☐ poškozený ☒ silně poškozenýzpůsob ochrany: ☒ odstranění ☐ demontáž vč. opravy ☐ ponechání na místě + oprava ☐ restaurování

rozměry prvku: 1005 / 1500 mm (světlost okenních ráků)

popis prvku:

- materiál: dřevěný masiv - smrk bez profilace
- povrchová úprava: křídla opatř. tmavě hnědým lazurovacím nátěrem
- kování: 2 x 6 ks typ. ocel. okenní závěs + rozvora + hliníková klička
- sklo čiré, 6 tabulkové



doporučené řešení úprav prvku:

prvek bude nahrazen - viz typologie nově navržených atypických prvků

schema (detail), poznámka:

INVENTARIZAČNÍ KARTA

číslo prvku:

OPRAVA A REKONSTRUKCE KLÁŠTERŮ ČESKÝ KRUMLOV - ČÁST AREÁLU BÝVALÉHO KLÁŠTERA ŘÁDU SV. KLÁRY

1-21

název, označení: dvojité okno dvoukřídlé, ven a dovnitř otevíravé,
novodobé, vnější okno 8 tabulkové,
vnitřní 2 tabulkové

umístění: přízemí - 1. np
m. č. K1-1-028

počet prvků (celkem): 1

druh prvku:



truhlářský



kovářský



zámečnický



kamenický



ostatní

původnost:



historický



novodobý

stav:



nepoškozený



poškozený



silně poškozený

způsob ochrany:



odstranění



demontáž vč. opravy



ponechání na místě + oprava



restaurování

rozměry prvku: 1100 / 1550 mm (světlost okenních ráků)

popis prvku:

- materiál: dřevěný masiv (předpoklad smrk)
- povrchová úprava: křídla opatř. hnědým nátěrem a nátěrem odstín slonová kost
- kování: 2 x 3 ks typ. ocel. okenní závěs
2 x rozvora s kličkou
- vnější okno 8 tabulkové ,vnitřní okno 2 tabulkové
- z vnitřní strany dřevěný parapet



doporučené řešení úprav prvku:

prvek bude nahrazen - viz typologie nově navržených atypických prvků

schema (detail), poznámka:

INVENTARIZAČNÍ KARTA

číslo prvku:

OPRAVA A REKONSTRUKCE KLÁŠTERŮ ČESKÝ KRUMLOV - ČÁST AREÁLU BÝVALÉHO KLÁŠTERA ŘÁDU SV. KLÁRY

1-25

název, označení: dvojitě okno dvoukřídlé, ven a dovnitř otevíravé,
novodobé, vnější okno 8 tabulkové,
vnitřní 2 tabulkové

umístění: přízemí - 1. np
m. č. K1-1-029

počet prvků (celkem): 1

druh prvku:



truhlářský



kovářský



zámečnický



kamenický



ostatní

původnost:



historický



novodobý

stav:



nepoškozený



poškozený



silně poškozený

způsob ochrany:



odstranění



demontáž vč. opravy



ponechání na místě + oprava



restaurování

rozměry prvku: 1100 / 1550 mm (světlost okenních rámu)

popis prvku:

- materiál: dřevěný masiv (předpoklad smrk)
- povrchová úprava: křídla opatř. hnědým nátěrem a nátěrem odstínu slonová kost
- kování: 2 x 3 ks typ. ocel. okenní závěs
2 x rozvora
- vnější křídlo 8 tabulkové , vnitřní křídlo 2 tabulkové
- z vnitřní strany dřevěný parapet



doporučené řešení úprav prvku:

prvek bude nahrazen - viz typologie nově navržených atypických prvků

schema (detail), poznámka:

INVENTARIZAČNÍ KARTA

číslo prvku:

OPRAVA A REKONSTRUKCE KLÁŠTERŮ ČESKÝ KRUMLOV - ČÁST AREÁLU BÝVALÉHO KLÁŠTERA ŘÁDU SV. KLÁRY

1-26

název, označení: dvojité okno dvoukřídlé, ven a dovnitř otevíravé,
novodobé, vnější okno 6 tabulkové,
vnitřní 2 tabulkové

umístění: přízemí - 1. np
m. č. K1-1-012

počet prvků (celkem): 1

druh prvku:



truhlářský



kovářský



zámečnický



kamenický



ostatní

původnost:



historický



novodobý

stav:



nepoškozený



poškozený



silně poškozený

způsob ochrany:



odstranění



demontáž vč. opravy



ponechání na místě + oprava

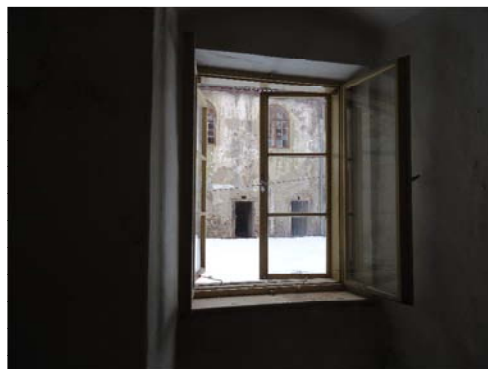


restaurování

rozměry prvku: 950 / 1300 mm (světlost okenních ráků)

popis prvku:

- materiál: dřevěný masiv (předpoklad smrk)
- povrchová úprava: křídla opatř. hnědým nátěrem a nátěrem odstínu slonová kost
- kování: 2 x 3 ks typ. ocel. okenní závěs
2 x rozvora
venkovní typ. háčky s očky
- vnější okno 6 tabulkové, vnitřní okno 2 tabulkové
- z vnitřní strany dřevěný parapet



doporučené řešení úprav prvku:

prvek bude nahrazen - viz typologie nově navržených atypických prvků

schema (detail), poznámka:

INVENTARIZAČNÍ KARTA

číslo prvku:

OPRAVA A REKONSTRUKCE KLÁŠTERŮ ČESKÝ KRUMLOV - ČÁST AREÁLU BÝVALÉHO KLÁŠTERA ŘÁDU SV. KLÁRY

1-28

název, označení: dvojité okno dvoukřídle, ven a dovnitř otevíravé,
novodobé, vnější okno 8 tabulkové,
vnitřní 2 tabulkové

umístění: přízemí - 1. np
m. č. K1-1-030

počet prvků (celkem): 1

druh prvku:



truhlářský



kovářský



zámečnický



kamenický



ostatní

původnost:



historický



novodobý

stav:



nepoškozený



poškozený



silně poškozený

způsob ochrany:



odstranění



demontáž vč. opravy



ponechání na místě + oprava



restaurování

rozměry prvku: 1100 / 1550 mm (světlost okenních ráků)

popis prvku:

- materiál: dřevěný masiv (předpoklad smrk)
- povrchová úprava: křídla opatř. hnědým nátěrem a nátěrem odstínu slonová kost
- kování: 2 x 3 ks typ. ocel. okenní závěs
1 x rozvora s plastovou kličkou
1 x rozvora s mosaznou kličkou
- vnější okno 8 tabulkové, vnitřní okno 2 tabulkové
- z vnitřní strany dřevěný parapet



doporučené řešení úprav prvku:

prvek bude nahrazen - viz typologie nově navržených atypických prvků

schema (detail), poznámka:

INVENTARIZAČNÍ KARTA

číslo prvku:

OPRAVA A REKONSTRUKCE KLÁŠTERŮ ČESKÝ KRUMLOV - ČÁST AREÁLU BÝVALÉHO KLÁŠTERA ŘÁDU SV. KLÁRY

1-29

název, označení: dvojité okno dvoukřídlé, ven a dovnitř otevíravé,
novodobé, vnější okno 8 tabulkové,
vnitřní 2 tabulkové

umístění: přízemí - 1. np
m. č. K1-1-032

počet prvků (celkem): 1

druh prvku: ☒ truhlářský ☐ kovářský ☐ zámečnický ☐ kamenický ☐ ostatní

původnost: ☐ historický ☒ novodobý

stav: ☐ nepoškozený ☐ poškozený ☒ silně poškozený

způsob ochrany: ☒ odstranění ☐ demontáž vč. opravy ☐ ponechání na místě + oprava ☐ restaurování

rozměry prvku: 1100 / 1550 mm (světlost okenních ráků)

popis prvku:

- materiál: dřevěný masiv (předpoklad smrk)
- povrchová úprava: křídla opatř. hnědým nátěrem a nátěrem odstínu slonová kost
- kování: 2 x 3 ks typ. ocel. okenní závěs
1 x rozvora s plastovou kličkou
1 x rozvora s mosaznou kličkou
- vnější okno 8 tabulkové, vnitřní okno 2 tabulkové
- z vnitřní strany dřevěný parapet



doporučené řešení úprav prvku:

prvek bude nahrazen - viz typologie nově navržených atypických prvků

schema (detail), poznámka:

INVENTARIZAČNÍ KARTA

číslo prvku:

OPRAVA A REKONSTRUKCE KLÁŠTERŮ ČESKÝ KRUMLOV - ČÁST AREÁLU BÝVALÉHO KLÁŠTERA ŘÁDU SV. KLÁRY

1-30

název, označení: dvojité okno jednokřídlé, dovnitř otevíravé,
novodobéumístění: přízemí - 1. np
m. č. K1-1-012

počet prvků (celkem): 1

druh prvku:



truhlářský



kovářský



zámečnický



kamenický



ostatní

původnost:



historický



novodobý

stav:



nepoškozený



poškozený



silně poškozený

způsob ochrany:



odstranění



demonťáž vč. opravy



ponechání na místě + oprava



restaurování

rozměry prvku: 477 / 495 mm (světlost okenních rámu)

popis prvku:

- materiál: dřevěný masiv - smrk, bez profilace
- povrchová úprava: rám opatř. tmavě hnědým lazurovacím nátěrem, křídla odstínem slon. kost
- kování: 2 x 2 ks typ. ocel. okenní závěs + 2 x 1 ks plastové půlolivy
- sklo čiré



doporučené řešení úprav prvku:

prvek bude nahrazen - viz typologie nově navržených atypických prvků

schema (detail), poznámka:

INVENTARIZAČNÍ KARTA

číslo prvku:

OPRAVA A REKONSTRUKCE KLÁŠTERŮ ČESKÝ KRUMLOV - ČÁST AREÁLU BÝVALÉHO KLÁŠTERA ŘÁDU SV. KLÁRY

1-31

název, označení: jednoduché okno jednokřídlé, dovnitř otevíravé

umístění: přízemí - 1. np
m. č. K1-1-035

počet prvků (celkem): 1

druh prvku:



truhlářský



kovářský



zámečnický



kamenický



ostatní

původnost:



historický



novodobý

stav:



nepoškozený



poškozený



silně poškozený

způsob ochrany:



odstranění



demontáž vč. opravy



ponechání na místě + oprava



restaurování

rozměry prvku: 250 / 300 mm (světlost okenních ráků)

popis prvku:

- materiál: dřevěný masiv - smrk, bez profilace
- povrchová úprava: prvek opatř. nátěrem - odstín slon. kost
- kování: 2 x 2 ks typ. ocel. okenní závěs
1 ks ocel. obrtlík
- sklo čiré
- z vnitřní strany parapet z dlaždic



doporučené řešení úprav prvku:

hodnotné části - kování - budou demontovány a osazeny na nový prvek - viz typologie nově navržených atypických prvků

schema (detail), poznámka:

INVENTARIZAČNÍ KARTA

číslo prvku:

OPRAVA A REKONSTRUKCE KLÁŠTERŮ ČESKÝ KRUMLOV - ČÁST AREÁLU BÝVALÉHO KLÁŠTERA ŘÁDU SV. KLÁRY

1-32

název, označení: dvojité okno dvoukřídlé, ven a dovnitř otevíravé,
vnější okno 6 tabulkové,
vnitřní 2 tabulkové

umístění: přízemí - 1. np
m. č. K1-1-032

počet prvků (celkem): 1

druh prvku:



truhlářský



kovářský



zámečnický



kamenický



ostatní

původnost:



historický



novodobý

stav:



nepoškozený



poškozený



silně poškozený

způsob ochrany:



odstranění



demontáž vč. opravy



ponechání na místě + oprava



restaurování

rozměry prvku: 946 / 1200 mm (světlost okenních ráků)

popis prvku:

- materiál: dřevěný masiv (předpoklad smrk)
- povrchová úprava: křídla opatř. nátěrem odstínu slonová kost
- kování: 2 x 3 ks typ. ocel. okenní závěs
2 x rozvora s hliníkovou olivou
vnější křídla doplněna typ. háčky a očky
- vnější okno 6 tabulkové, vnitřní okno 2 tabulkové
- z vnitřní strany dřevěný parapet



doporučené řešení úprav prvku:

prvek bude nahrazen - viz typologie nově navržených atypických prvků

schema (detail), poznámka:

INVENTARIZAČNÍ KARTA

číslo prvku:

OPRAVA A REKONSTRUKCE KLÁŠTERŮ ČESKÝ KRUMLOV - ČÁST AREÁLU BÝVALÉHO KLÁŠTERA ŘÁDU SV. KLÁRY

1-33

název, označení: dvojité okno dvoukřídlé, ven a dovnitř otevíravé,
vnější okno 6 tabulkové, vnitřní 2 tabulkové

umístění: přízemí - 1. np
m. č. K1-1-032

počet prvků (celkem): 1

druh prvku:



truhlářský



kovářský



zámečnický



kamenický



ostatní

původnost:



historický



novodobý

stav:



nepoškozený



poškozený



silně poškozený

způsob ochrany:



odstranění



demontáž vč. opravy



ponechání na místě + oprava



restaurování

rozměry prvku: 946 / 1200 mm (světlost okenních rámců)

popis prvku:

- materiál: dřevěný masiv (předpoklad smrk)
- povrchová úprava: křídla opatř. nátěrem odstínu slonová kost
- kování: 2 x 3 ks typ. ocel. okenní závěs
2 x rozvora s hliníkovou olivou
vnější křídla doplněna typ. háčky a očky
- vnější okno 6 tabulkové, vnitřní okno 2 tabulkové
- z vnitřní strany dřevěný parapet



doporučené řešení úprav prvku:

prvek bude nahrazen - viz typologie nově navržených atypických prvků

schema (detail), poznámka:

INVENTARIZAČNÍ KARTA

číslo prvku:

OPRAVA A REKONSTRUKCE KLÁŠTERŮ ČESKÝ KRUMLOV - ČÁST AREÁLU BÝVALÉHO KLÁŠTERA ŘÁDU SV. KLÁRY

1-34

název, označení: dvojité okno dvoukřídlé, ven a dovnitř otevíravé,
vnější okno 6 tabulkové, vnitřní 2 tabulkové

umístění: přízemí - 1. np
m. č. K1-1-032

počet prvků (celkem): 1

druh prvku: ☒ truhlářský ☐ kovářský ☐ zámečnický ☐ kamenický ☐ ostatní

původnost: ☐ historický ☒ novodobý

stav: ☐ nepoškozený ☒ poškozený ☐ silně poškozený

způsob ochrany: ☒ odstranění ☐ demontáž vč. opravy ☐ ponechání na místě + oprava ☐ restaurování

rozměry prvku: 946 / 1200 mm (světlost okenních ráků)

popis prvku:

- materiál: dřevěný masiv (předpoklad smrk)
- povrchová úprava: křídla opatř. nátěrem odstínu slonová kost
- kování: 2 x 3 ks typ. ocel. okenní závěs
2 x rozvora s hliníkovou olivou
vnější křídla doplněna typ. háčky a očky
- vnější okno 6 tabulkové, vnitřní okno 2 tabulkové
- z vnitřní strany dřevěný parapet



doporučené řešení úprav prvku:

prvek bude nahrazen - viz typologie nově navržených atypických prvků

schema (detail), poznámka:

INVENTARIZAČNÍ KARTA

číslo prvku:

OPRAVA A REKONSTRUKCE KLÁŠTERŮ ČESKÝ KRUMLOV - ČÁST AREÁLU BÝVALÉHO KLÁŠTERA ŘÁDU SV. KLÁRY

1-35

název, označení: dvojité okno dvoukřídlé, ven a dovnitř otevíravé,
vnější okno 6 tabulkové, vnitřní 2 tabulkové

umístění: přízemí - 1. np
m. č. K1-1-033

počet prvků (celkem): 1

druh prvku:



truhlářský



kovářský



zámečnický



kamenický



ostatní

původnost:



historický



novodobý

stav:



nepoškozený



poškozený



silně poškozený

způsob ochrany:



odstranění



demontáž vč. opravy



ponechání na místě + oprava

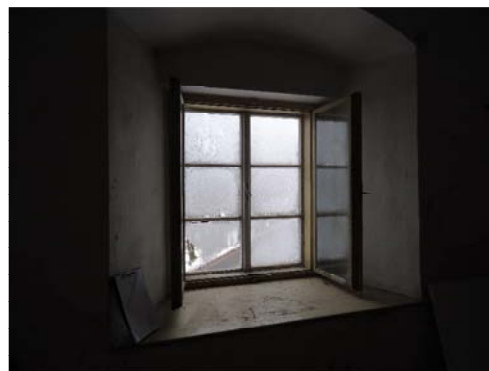


restaurování

rozměry prvku: 946 / 1200 mm (světlost okenních ráků)

popis prvku:

- materiál: dřevěný masiv (předpoklad smrk)
- povrchová úprava: křídla opatř. nátěrem odstínu slonová kost
- kování: 2 x 3 ks typ. ocel. okenní závěs
2 x rozvora s hliníkovou olivou
vnější křídla doplněna typ. háčky a očky
- vnější okno 6 tabulkové, vnitřní okno 2 tabulkové
- z vnitřní strany dřevěný parapet



doporučené řešení úprav prvku:

prvek bude nahrazen - viz typologie nově navržených atypických prvků

schema (detail), poznámka:

INVENTARIZAČNÍ KARTA

číslo prvku:

OPRAVA A REKONSTRUKCE KLÁŠTERŮ ČESKÝ KRUMLOV - ČÁST AREÁLU BÝVALÉHO KLÁŠTERA ŘÁDU SV. KLÁRY

1-36a

název, označení: zábradlí dřevěné ke schodišti do 1. pp

umístění: přízemí - 1. np
m. č. K1-1-004

počet prvků (celkem): 1

druh prvku:



truhlářský



kovářský



zámečnický



kamenický



ostatní

původnost:



historický



novodobý

stav:



nepoškozený



poškozený



silně poškozený

způsob ochrany:



odstranění



demontáž vč. opravy



ponechání na místě + oprava



restaurování

rozměry prvku: 1150 / 2710 mm (půdorysný rozměr)

popis prvku:

- materiál: dřevěný masiv (předpoklad smrk), konstrukce z hranolu, výplň z prken s jednoduchou profilací
- povrchová úprava: prvek opatř. hnědým nátěrem
- konstrukce zpevněna ocelovou pásovinou



doporučené řešení úprav prvku:

prvek bude řemeslně opraven a doplněn, ev. bude odstraněn bez náhrady - dle PD

schema (detail), poznámka:

INVENTARIZAČNÍ KARTA

číslo prvku:

OPRAVA A REKONSTRUKCE KLÁŠTERŮ ČESKÝ KRUMLOV - ČÁST AREÁLU BÝVALÉHO KLÁŠTERA ŘÁDU SV. KLÁRY

1-36b

název, označení: sklepní poklop dřevěný svlakový
(po délce dělený výklopný)

umístění: přízemí - 1. np
m. č. K1-1-031

počet prvků (celkem): 1

druh prvku: ☒ truhlářský ☐ kovářský ☐ zámečnický ☐ kamenický ☐ ostatní

původnost: ☐ historický ☒ novodobý

stav: ☐ nepoškozený ☒ poškozený ☐ silně poškozený

způsob ochrany: ☐ odstranění ☐ demontáž vč. opravy ☒ ponechání na místě + oprava ☐ restaurování

rozměry prvku: 950 / 2340 mm

popis prvku:

- materiál: dřevěný masiv (předpoklad smrk),
konstrukce z fošen a prken
s jednoduchou profilací
- povrchová úprava: prvek opatř. hnědým nátěrem



doporučené řešení úprav prvku:

prvek bude řemeslně opraven a doplněn a ponechán in situ

schema (detail), poznámka:

INVENTARIZAČNÍ KARTA

číslo prvku:

OPRAVA A REKONSTRUKCE KLÁŠTERŮ ČESKÝ KRUMLOV - ČÁST AREÁLU BÝVALÉHO KLÁŠTERA ŘÁDU SV. KLÁRY

1-37

název, označení: jednokřídlé dveře z dřevěného masivu
do fošnové zárubně s polodrážkouumístění: přízemí - 1. np
m. č. K1-1-036

počet prvků (celkem): 1

druh prvku:



truhlářský



kovářský



zámečnický



kamenický



ostatní

původnost:



historický



novodobý

stav:



nepoškozený



poškozený



silně poškozený

způsob ochrany:



odstranění



demontáž vč. opravy



ponechání na místě + oprava



restaurování

rozměry prvku: 785 / 1755 mm (světlost otvoru - od prahu)

popis prvku:

- materiál: dřevěný masiv, výplň - 4 x kazeta s jednoduchou profilací
- povrchová úprava: prvek opatř. nátěrem - odstín slonová kost
- kování: 2 x dveřní závěs liliového tvaru
klíka + štítky novodobé hliníkové



doporučené řešení úprav prvku:

prvek bude řemeslně opraven a ponechán in situ

schema (detail), poznámka:

INVENTARIZAČNÍ KARTA

číslo prvku:

OPRAVA A REKONSTRUKCE KLÁŠTERŮ ČESKÝ KRUMLOV - ČÁST AREÁLU BÝVALÉHO KLÁŠTERA ŘÁDU SV. KLÁRY

1-38a

název, označení: kovaná provlékaná mříž

umístění: přízemí - 1. np
m. č. K1-1-031

počet prvků (celkem): 1

druh prvku: ☐ truhlářský ☒ kovářský ☐ zámečnický ☐ kamenický ☐ ostatnípůvodnost: ☐ historický ☒ novodobýstav: ☐ nepoškozený ☒ poškozený ☐ silně poškozenýzpůsob ochrany: ☐ odstranění ☐ demontáž vč. opravy ☒ ponechání na místě + oprava ☐ restaurování

rozměry prvku: 980 / 1480 mm

popis prvku:

- materiál: ocelová tyčovina, 4 x svislé pruty,
6 x vodorovné pruty
- povrchová úprava: prvek opatř. nátěrem - odstín
slonová kost



doporučené řešení úprav prvku:

prvek bude řemeslně opraven a ponechán in situ

schema (detail), poznámka:

INVENTARIZAČNÍ KARTA

číslo prvku:

OPRAVA A REKONSTRUKCE KLÁŠTERŮ ČESKÝ KRUMLOV - ČÁST AREÁLU BÝVALÉHO KLÁŠTERA ŘÁDU SV. KLÁRY

1-38b

název, označení: jednoduché okno dvoukřídlé, dovnitř otevíravé,
8 tabulkové s ventilačním okénkem

umístění: přízemí - 1. np
m. č. K1-1-031

počet prvků (celkem): 1

druh prvku:



truhlářský



kovářský



zámečnický



kamenický



ostatní

původnost:



historický



novodobý

stav:



nepoškozený



poškozený



silně poškozený

způsob ochrany:



odstranění



demonťáž vč. opravy



ponechání na místě + oprava



restaurování

rozměry prvku: 980 / 1480 mm (světlost okenních ráků)

popis prvku:

- materiál: dřevěný masiv - smrk, s profilací a klapáčkou
- povrchová úprava: prvek opatř. emailem - odstín slonová kost
- kování: 2 x 3 ks rohovník na trn
2 x 3 ks rohovník se závěsem
obrtlíky + zástrč na klapáče
kovové úchyty
- sklo čiré, 8 tabulkové + ventilační okénko



doporučené řešení úprav prvku:

prvek bude řemeslně opraven a ponechán in situ

schema (detail), poznámka:

INVENTARIZAČNÍ KARTA

číslo prvku:

OPRAVA A REKONSTRUKCE KLÁŠTERŮ ČESKÝ KRUMLOV - ČÁST AREÁLU BÝVALÉHO KLÁŠTERA ŘÁDU SV. KLÁRY

1-39

název, označení: zárubeň fošnová bez výplně +
nadsvětlík s výklopným křídélkemumístění: přízemí - 1. np
m. č. K1-1-031

počet prvků (celkem): 1

druh prvku:



truhlářský



kovářský



zámečnický



kamenický



ostatní

původnost:



historický



novodobý

stav:



nepoškozený



poškozený



silně poškozený

způsob ochrany:



odstranění



demontáž vč. opravy



ponechání na místě + oprava



restaurování

rozměry prvku: 807 / 1728 mm (světlost otvoru - od prahu),
615 / 360 mm (nadsvětlík)

popis prvku:

- materiál: dřevěný masiv (předpoklad smrk)
- povrchová úprava: zárubeň opatř. nátěrem -
odstín slonová kost
- kování: 2 x dveřní závěs s trnem
1 x skoba po myšákovém zámku



doporučené řešení úprav prvku:

prvek bude řemeslně opraven a doplněn - nová dveřní výplň a ponechán in situ

schema (detail), poznámka: chybí dveřní křídlo

INVENTARIZAČNÍ KARTA

číslo prvku:

OPRAVA A REKONSTRUKCE KLÁŠTERŮ ČESKÝ KRUMLOV - ČÁST AREÁLU BÝVALÉHO KLÁŠTERA ŘÁDU SV. KLÁRY

1-40

název, označení: 2 x jednoduché okno dvoukřídlé,
ven a dovnitř otevíravé, okno 8 tabulkové

umístění: přízemí - 1. np
m. č. K1-1-034

počet prvků (celkem): 1

druh prvku: ☒ truhlářský ☐ kovářský ☐ zámečnický ☐ kamenický ☐ ostatní

původnost: ☐ historický ☒ novodobý

stav: ☐ nepoškozený ☐ poškozený ☒ silně poškozený

způsob ochrany: ☒ odstranění ☐ demontáž vč. opravy ☐ ponechání na místě + oprava ☐ restaurování

rozměry prvku: 1000 / 1640 mm (světlost okenních ráků)

popis prvku:

- materiál: dřevěný masiv bez profilace (předpoklad smrk)
- povrchová úprava: vnější křídlo opatř. hnědým nátěrem,
vnitřní křídlo - odstín slonová kost
- kování: 2 x 2 ks typ. ocel. okenní závěs
1 x rozvora s plastovou kličkou
- vnější i vnitřní okno 8 tabulkové
- z vnitřní strany dřevěný parapet



doporučené řešení úprav prvku:

prvek bude nahrazen - viz typologie nově navržených atypických prvků

schema (detail), poznámka:

INVENTARIZAČNÍ KARTA

číslo prvku:

OPRAVA A REKONSTRUKCE KLÁŠTERŮ ČESKÝ KRUMLOV - ČÁST AREÁLU BÝVALÉHO KLÁŠTERA ŘÁDU SV. KLÁRY

1-41

název, označení: 2 x jednoduché okno dvoukřídlé,
ven a dovnitř otevíravé,
vnější okno 2 tabulkové, vnitřní 8 tabulkové

umístění: přízemí - 1. np
m. č. K1-1-034

počet prvků (celkem): 1

druh prvku:



truhlářský



kovářský



zámečnický



kamenický



ostatní

původnost:



historický



novodobý

stav:



nepoškozený



poškozený



silně poškozený

způsob ochrany:



odstranění



demontáž vč. opravy



ponechání na místě + oprava



restaurování

rozměry prvku: 1000 / 1640 mm (světlost okenních ráků)

popis prvku:

- materiál: dřevěný masiv bez profilace (předpoklad smrk)
- povrchová úprava: vnější křídlo opatř. hnědým nátěrem,
vnitřní křídlo - odstín slonová kost
- kování: 2 x 2 ks typ. ocel. okenní závěs
1 x rozvora s plastovou kličkou
- vnější okno 2 tabulkové, vnitřní okno 8 tabulkové
- z vnitřní strany dřevěný parapet



doporučené řešení úprav prvku:

prvek bude nahrazen - viz typologie nově navržených atypických prvků

schema (detail), poznámka:

INVENTARIZAČNÍ KARTA

číslo prvku:

OPRAVA A REKONSTRUKCE KLÁŠTERŮ ČESKÝ KRUMLOV - ČÁST AREÁLU BÝVALÉHO KLÁŠTERA ŘÁDU SV. KLÁRY

1-42

název, označení: 2 x jednoduché okno dvoukřídlé,
ven a dovnitř otevíravé,
vnější okno 2 tabulkové, vnitřní 8 tabulkové

umístění: přízemí - 1. np
m. č. K1-1-034

počet prvků (celkem): 1

druh prvku: ☒ truhlářský ☐ kovářský ☐ zámečnický ☐ kamenický ☐ ostatní

původnost: ☐ historický ☒ novodobý

stav: ☐ nepoškozený ☐ poškozený ☒ silně poškozený

způsob ochrany: ☒ odstranění ☐ demontáž vč. opravy ☐ ponechání na místě + oprava ☐ restaurování

rozměry prvku: 1000 / 1535 mm (světlost okenních ráků)

popis prvku:

- materiál: dřevěný masiv bez profilace (předpoklad smrk)
- povrchová úprava: vnější křídlo opatř. hnědým nátěrem,
vnitřní křídlo - odstín slonová kost
- kování: 2 x 2 ks typ. ocel. okenní závěs
1 x rozvora s plastovou kličkou
- vnější okno 2 tabulkové, vnitřní okno 8 tabulkové
- z vnitřní strany dřevěný parapet



doporučené řešení úprav prvku:

prvek bude nahrazen - viz typologie nově navržených atypických prvků

schema (detail), poznámka:

INVENTARIZAČNÍ KARTA

číslo prvku:

OPRAVA A REKONSTRUKCE KLÁŠTERŮ ČESKÝ KRUMLOV - ČÁST AREÁLU BÝVALÉHO KLÁŠTERA ŘÁDU SV. KLÁRY

1-43

název, označení: gotické kamenné ostění -
sedlový portálumístění: přízemí - 1. np
m. č. K1-1-037a

počet prvků (celkem): 1

druh prvku: ☐ truhlářský ☐ kovářský ☐ zámečnický ☒ kamenický ☐ ostatnípůvodnost: ☒ historický ☐ novodobýstav: ☐ nepoškozený ☒ poškozený ☐ silně poškozenýzpůsob ochrany: ☐ odstranění ☐ demontáž vč. opravy ☐ ponechání na místě + oprava ☒ restaurování

rozměry prvku: šířka 1660 mm

popis prvku:

- materiál: žula
- povrchová úprava: vápenné líčky



doporučené řešení úprav prvku:

prvek bude restaurován restaurátorem s příslušnou licencí ministerstva kultury (restaurátor před zahájením prací zpracuje restaurátorský záměr, po dokončení restaurování vypracuje restaurátorskou zprávu) a ponechán in situ

schema (detail), poznámka:

INVENTARIZAČNÍ KARTA

číslo prvku:

OPRAVA A REKONSTRUKCE KLÁŠTERŮ ČESKÝ KRUMLOV - ČÁST AREÁLU BÝVALÉHO KLÁŠTERA ŘÁDU SV. KLÁRY

1-44

název, označení: 2 x jednoduché okno jednokřídlé,
ven a dovnitř otevíravéumístění: přízemí - 1. np
m. č. K1-1-042

počet prvků (celkem): 1

druh prvku: ☒ truhlářský ☐ kovářský ☐ zámečnický ☐ kamenický ☐ ostatnípůvodnost: ☐ historický ☒ novodobýstav: ☐ nepoškozený ☐ poškozený ☒ silně poškozenýzpůsob ochrany: ☒ odstranění ☐ demontáž vč. opravy ☐ ponechání na místě + oprava ☐ restaurování

rozměry prvku: 540 / 1650 mm (světlost okenních rámců)

popis prvku:

- materiál: dřevěný masiv (předpoklad smrk)
- povrchová úprava: prvek opatř. nátěrem odstínu slonová kost
- kování: 2 x 2 ks typ. ocel. okenní závěs
2 x rozvora s plastovou půlolivou
- křídla 4 tabulková



doporučené řešení úprav prvku:

prvek bude nahrazen - viz typologie nově navržených atypických prvků, dřevěný parapet bude řemeslně opraven a ponechán in situ

schema (detail), poznámka:

INVENTARIZAČNÍ KARTA

číslo prvku:

OPRAVA A REKONSTRUKCE KLÁŠTERŮ ČESKÝ KRUMLOV - ČÁST AREÁLU BÝVALÉHO KLÁŠTERA ŘÁDU SV. KLÁRY

1-45

název, označení: 2 x jednoduché okno jednokřídlé,
ven a dovnitř otevíravéumístění: přízemí - 1. np
m. č. K1-1-042

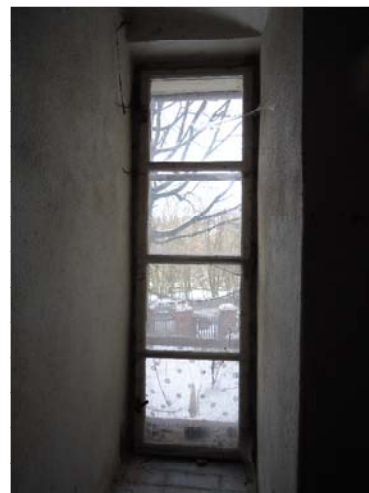
počet prvků (celkem): 1

druh prvku: ☒ truhlářský ☐ kovářský ☐ zámečnický ☐ kamenický ☐ ostatnípůvodnost: ☐ historický ☒ novodobýstav: ☐ nepoškozený ☐ poškozený ☒ silně poškozenýzpůsob ochrany: ☒ odstranění ☐ demontáž vč. opravy ☐ ponechání na místě + oprava ☐ restaurování

rozměry prvku: 540 / 1650 mm (světlost okenních ráků)

popis prvku:

- materiál: dřevěný masiv (předpoklad smrk)
- povrchová úprava: prvek opatř. nátěrem odstínu slonová kost
- kování: 2 x 2 ks typ. ocel. okenní závěs
2 x rozvora s plastovou půlolivou
- křídla 4 tabulková



doporučené řešení úprav prvku:

prvek bude nahrazen - viz typologie nově navržených atypických prvků, dřevěný parapet bude řemeslně opraven a ponechán in situ

schema (detail), poznámka:

INVENTARIZAČNÍ KARTA

číslo prvku:

OPRAVA A REKONSTRUKCE KLÁŠTERŮ ČESKÝ KRUMLOV - ČÁST AREÁLU BÝVALÉHO KLÁŠTERA ŘÁDU SV. KLÁRY

1-46

název, označení: dřevěná stěna do L s jednokřídlými dveřmi,
konstrukce z hranolů, obito prkny, spáry kryty
latěmi

umístění: přízemí - 1. np
m. č. K1-1-038

počet prvků (celkem): 1

druh prvku:



truhlářský



kovářský



zámečnický



kamenický



ostatní

původnost:



historický



novodobý

stav:



nepoškozený



poškozený



silně poškozený

způsob ochrany:



odstranění



demontáž vč. opravy



ponechání na místě + oprava

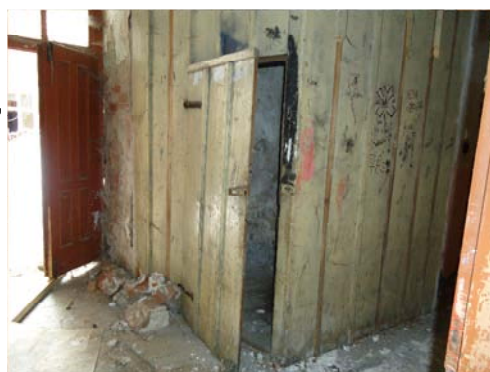


restaurování

rozměry prvku: 1620 + 1600 / 76 mm (půdorysný rozměr stěny)
810 / 1870 mm (rozměr křídla)

popis prvku:

- materiál: dřevěný masiv (předpoklad smrk) - mírně červotočivý,
konstrukce z hranolů, výplň z prken
s jednoduchou profilací, spáry kryty latěmi
- povrchová úprava: prvek opatř. nátěrem odstín slon. kost
- kování: 2 x svlakový pant s trnem
1 x petlice s protikusem - okem



doporučené řešení úprav prvku:

hodnotné části - kování - budou demontovány a osazeny na nový prvek - viz typologie nově navržených
atypických prvků

schema (detail), poznámka:

INVENTARIZAČNÍ KARTA

číslo prvku:

OPRAVA A REKONSTRUKCE KLÁŠTERŮ ČESKÝ KRUMLOV - ČÁST AREÁLU BÝVALÉHO KLÁŠTERA ŘÁDU SV. KLÁRY

1-46b

název, označení: schodiště do 2. np

umístění: přízemí - 1. np
m. č. K1-1-037b

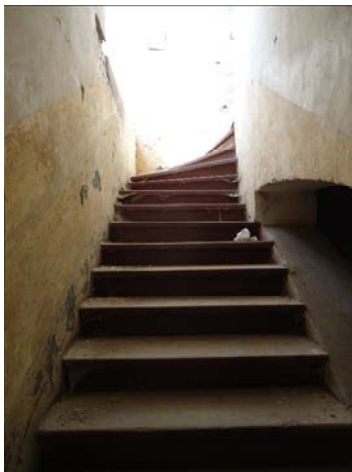
počet prvků (celkem): 1

druh prvku: ☒ truhlářský ☐ kovářský ☐ zámečnický ☐ kamenický ☐ ostatnípůvodnost: ☒ historický ☐ novodobýstav: ☐ nepoškozený ☒ poškozený ☐ silně poškozenýzpůsob ochrany: ☐ odstranění ☐ demontáž vč. opravy ☒ ponechání na místě + oprava ☐ restaurování

rozměry prvku: 195 x 325 mm 23 stupňů

popis prvku:

- materiál: dřevěný masiv (předpoklad smrk),
- povrchová úprava: prvek opatř. hnědým krycím nátěrem, částečně setřen



doporučené řešení úprav prvku:

prvek bude řemeslně opraven a ponechán in situ

schema (detail), poznámka:

INVENTARIZAČNÍ KARTA

číslo prvku:

OPRAVA A REKONSTRUKCE KLÁŠTERŮ ČESKÝ KRUMLOV - ČÁST AREÁLU BÝVALÉHO KLÁŠTERA ŘÁDU SV. KLÁRY

1-47a

název, označení: jednokřídlé dveře 4 kazetové do zárubně
z hranolů

umístění: přízemí - 1. np
m. č. K1-1-038

počet prvků (celkem): 1

druh prvku: ☒ truhlářský ☐ kovářský ☐ zámečnický ☐ kamenický ☐ ostatní

původnost: ☐ historický ☒ novodobý

stav: ☐ nepoškozený ☐ poškozený ☒ silně poškozený

způsob ochrany: ☐ odstranění ☒ demontáž vč. opravy ☐ ponechání na místě + oprava ☐ restaurování

rozměry prvku: 950 / 1880 mm (světlost zárubně)

popis prvku:

- materiál: dřevěný masiv (předpoklad - smrk) -
rám silně narušený hnilobou
- povrchová úprava: prvek opatř. nátěrem odstín slon. kost
- kování: 2 x typ. ocel. dveřní závěs, štítek s plastovou klikou
2 x kovaný trn



doporučené řešení úprav prvku:

- prvek bude nahrazen, hodnotné části - kování - budou demontovány a osazeny na nový prvek -
- viz typologie nově navržených atypických prvků

schema (detail), poznámka:

INVENTARIZAČNÍ KARTA

číslo prvku:

OPRAVA A REKONSTRUKCE KLÁŠTERŮ ČESKÝ KRUMLOV - ČÁST AREÁLU BÝVALÉHO KLÁŠTERA ŘÁDU SV. KLÁRY

1-47b

název, označení: vstupní dveře v rámové zárubni,
dvoukřídle s proskleným nadsvětlíkem

umístění: přízemí - 1. np
m. č. K1-1-038

počet prvků (celkem): 1

druh prvku: ☒ truhlářský ☐ kovářský ☐ zámečnický ☐ kamenický ☐ ostatní

původnost: ☐ historický ☒ novodobý

stav: ☐ nepoškozený ☒ poškozený ☐ silně poškozený

způsob ochrany: ☒ odstranění ☐ demontáž vč. opravy ☐ ponechání na místě + oprava ☐ restaurování

rozměry prvku: 1180 / 1990 mm (světlost zárubně)

popis prvku:

- materiál: dřevěný masiv (předpoklad - smrk)
- povrchová úprava: prvek opatř. hnědým nátěrem
- kování: 6 x typ. ocel. dveřní závěs, hlin. štítek s plastovou klikou
2 x rozvora novodobá
- sklo čiré



doporučené řešení úprav prvku:

prvek bude nahrazen - viz typologie nově navržených atypických prvků

schema (detail), poznámka:

INVENTARIZAČNÍ KARTA

číslo prvku:

OPRAVA A REKONSTRUKCE KLÁŠTERŮ ČESKÝ KRUMLOV - ČÁST AREÁLU BÝVALÉHO KLÁŠTERA ŘÁDU SV. KLÁRY

1-48a

název, označení: jednokřídlé dveře svlkové
do hranolové zárubně s polodrážkou

umístění: přízemí - 1. np
m. č. K1-1-044

počet prvků (celkem): 1

druh prvku: ☒ truhlářský ☐ kovářský ☐ zámečnický ☐ kamenický ☐ ostatní

původnost: ☐ historický ☒ novodobý

stav: ☐ nepoškozený ☐ poškozený ☒ silně poškozený

způsob ochrany: ☐ odstranění ☒ demontáž vč. opravy ☐ ponechání na místě + oprava ☐ restaurování

rozměry prvku: 910 / 1930 mm (světlost otvoru)

popis prvku:

- materiál: dřevěný masiv
- povrchová úprava: bez povrchové úpravy
- kování: 2 x kovaný svlkový závěs
myšákový zámek + protikus



doporučené řešení úprav prvku:

hodnotné části - kování - budou demontovány a osazeny na nový prvek - viz typologie nově navržených atypických prvků

schema (detail), poznámka:

INVENTARIZAČNÍ KARTA

Číslo prvku:

OPRAVA A REKONSTRUKCE KLÁŠTERŮ ČESKÝ KRUMLOV - ČÁST AREÁLU BÝVALÉHO KLÁŠTERA ŘÁDU SV. KLÁRY

1-48b

název, označení: jednokřídlé dveře svlkové
do hranolové zárubně s polodrážkou

umístění: přízemí - 1. np
m. č. K1-1-044

počet prvků (celkem): 1

druh prvku: ☒ truhlářský ☐ kovářský ☐ zámečnický ☐ kamenický ☐ ostatní

původnost: ☐ historický ☒ novodobý

stav: ☐ nepoškozený ☐ poškozený ☒ silně poškozený

způsob ochrany: ☐ odstranění ☒ demontáž vč. opravy ☐ ponechání na místě + oprava ☐ restaurování

rozměry prvku: 910 / 1930 mm (světlost otvoru)

popis prvku:

- materiál: dřevěný masiv
- povrchová úprava: bez povrchové úpravy
- kování: 2 x kovaný svlkový závěs
myšákový zámek + protikus



doporučené řešení úprav prvku:

hodnotné části - kování - budou demontovány a osazeny na nový prvek - viz typologie nově navržených atypických prvků, stávající výplň bude repasována

schema (detail), poznámka:

INVENTARIZAČNÍ KARTA

číslo prvku:

OPRAVA A REKONSTRUKCE KLÁŠTERŮ ČESKÝ KRUMLOV - ČÁST AREÁLU BÝVALÉHO KLÁŠTERA ŘÁDU SV. KLÁRY

1-48c

název, označení: jednokřídlé dveře svlkové
do hranolové zárubně s polodrážkou

umístění: přízemí - 1. np
m. č. K1-1-044

počet prvků (celkem): 1

druh prvku: ☒ truhlářský ☐ kovářský ☐ zámečnický ☐ kamenický ☐ ostatní

původnost: ☐ historický ☒ novodobý

stav: ☐ nepoškozený ☐ poškozený ☒ silně poškozený

způsob ochrany: ☐ odstranění ☒ demontáž vč. opravy ☐ ponechání na místě + oprava ☐ restaurování

rozměry prvku: 910 / 1930 mm (světlost otvoru)

popis prvku:

- materiál: dřevěný masiv
- povrchová úprava: bez povrchové úpravy
- kování: 2 x kovaný svlkový závěs
myšákový zámek + protikus



doporučené řešení úprav prvku:

hodnotné části - kování - budou demontovány a osazeny na nový prvek - viz typologie nově navržených atypických prvků, stávající výplň bude repasována

schema (detail), poznámka:

INVENTARIZAČNÍ KARTA

číslo prvku:

OPRAVA A REKONSTRUKCE KLÁŠTERŮ ČESKÝ KRUMLOV - ČÁST AREÁLU BÝVALÉHO KLÁŠTERA ŘÁDU SV. KLÁRY

1-48d

název, označení: jednokřídlé dveře svlkové
do hranolové zárubně s polodrážkou

umístění: přízemí - 1. np
m. č. K1-1-044

počet prvků (celkem): 1

druh prvku: ☒ truhlářský ☐ kovářský ☐ zámečnický ☐ kamenický ☐ ostatní

původnost: ☐ historický ☒ novodobý

stav: ☐ nepoškozený ☐ poškozený ☒ silně poškozený

způsob ochrany: ☐ odstranění ☒ demontáž vč. opravy ☐ ponechání na místě + oprava ☐ restaurování

rozměry prvku: 910 / 1930 mm (světlost otvoru)

popis prvku:

- materiál: dřevěný masiv
- povrchová úprava: bez povrchové úpravy
- kování: 2 x kovaný svlkový závěs
myšákový zámek + protikus



doporučené řešení úprav prvku:

hodnotné části - kování - budou demontovány a osazeny na nový prvek - viz typologie nově navržených atypických prvků, stávající výplň bude repasována

schema (detail), poznámka:

INVENTARIZAČNÍ KARTA

číslo prvku:

OPRAVA A REKONSTRUKCE KLÁŠTERŮ ČESKÝ KRUMLOV - ČÁST AREÁLU BÝVALÉHO KLÁŠTERA ŘÁDU SV. KLÁRY

1-48e

název, označení: jednokřídlé dveře svlkové
do hranolové zárubně s polodrážkou

umístění: přízemí - 1. np
m. č. K1-1-044

počet prvků (celkem): 1

druh prvku:



truhlářský



kovářský



zámečnický



kamenický



ostatní

původnost:



historický



novodobý

stav:



nepoškozený



poškozený



silně poškozený

způsob ochrany:



odstranění



demontáž vč. opravy



ponechání na místě + oprava



restaurování

rozměry prvku: 910 / 1930 mm (světlost otvoru)

popis prvku:

- materiál: dřevěný masiv
- povrchová úprava: bez povrchové úpravy
- kování: 2 x kovaný svlkový závěs



doporučené řešení úprav prvku:

hodnotné části - kování - budou demontovány a osazeny na nový prvek - viz typologie nově navržených atypických prvků

schema (detail), poznámka:

INVENTARIZAČNÍ KARTA

číslo prvku:

OPRAVA A REKONSTRUKCE KLÁŠTERŮ ČESKÝ KRUMLOV - ČÁST AREÁLU BÝVALÉHO KLÁŠTERA ŘÁDU SV. KLÁRY

1-49

název, označení: gotické kamenné ostění do kříže -
sedlový portálumístění: přízemí - 1. np
m. č. K1-1-002

počet prvků (celkem): 1

druh prvku:

☐

truhlářský

☐

kovářský

☐

zámečnický

☒

kamenický

☐

ostatní

původnost:

☒

historický

☐

novodobý

stav:

☐

nepoškozený

☒

poškozený

☐

silně poškozený

způsob ochrany:

☐

odstranění

☐

demonťáž vč. opravy

☐

ponechání na místě + oprava

☒

restaurování

rozměry prvku: 1080 / 2144 mm (světlost ostění)

popis prvku:

- materiál: žula
- povrchová úprava: povrch částečně degradovaný - zbytky
vápenných a cementových liček
- boky ostění plentovány silnou vrstvou omítek



doporučené řešení úprav prvku:

prvek bude restaurován restaurátorem s příslušnou licencí ministerstva kultury (restaurátor před zahájením prací zpracuje restaurátorský záměr, po dokončení restaurování vypracuje restaurátorskou zprávu) a bude ponechán in situ

schema (detail), poznámka:

INVENTARIZAČNÍ KARTA

číslo prvku:

OPRAVA A REKONSTRUKCE KLÁŠTERŮ ČESKÝ KRUMLOV - ČÁST AREÁLU BÝVALÉHO KLÁŠTERA ŘÁDU SV. KLÁRY

1-50

název, označení: gotické kamenné ostění do kříže -
sedlový portálumístění: přízemí - 1. np
m. č. K1-1-002

počet prvků (celkem): 1

druh prvku: ☐ truhlářský ☐ kovářský ☐ zámečnický ☒ kamenický ☐ ostatnípůvodnost: ☒ historický ☐ novodobýstav: ☐ nepoškozený ☒ poškozený ☐ silně poškozenýzpůsob ochrany: ☐ odstranění ☐ demontáž vč. opravy ☐ ponechání na místě + oprava ☒ restaurování

rozměry prvku: 1110 / 2115 mm (světlost ostění)

popis prvku:

- materiál: žula
- povrchová úprava: povrch částečně degradovaný - zbytky
vápenných a cementových liček
- v parapetu 2 otvory (snad po mřížové tyčovině)



doporučené řešení úprav prvku:

prvek bude restaurován restaurátorem s příslušnou licencí ministerstva kultury (restaurátor před zahájením prací zpracuje restaurátorský záměr, po dokončení restaurování vypracuje restaurátorskou zprávu) a bude ponechán in situ

schema (detail), poznámka:

INVENTARIZAČNÍ KARTA

číslo prvku:

OPRAVA A REKONSTRUKCE KLÁŠTERŮ ČESKÝ KRUMLOV - ČÁST AREÁLU BÝVALÉHO KLÁŠTERA ŘÁDU SV. KLÁRY

1-51

název, označení: gotické kamenné ostění do kříže -
sedlový portálumístění: přízemí - 1. np
m. č. K1-1-002

počet prvků (celkem): 1

druh prvku: ☐ truhlářský ☐ kovářský ☐ zámečnický ☒ kamenický ☐ ostatnípůvodnost: ☒ historický ☐ novodobýstav: ☐ nepoškozený ☒ poškozený ☐ silně poškozenýzpůsob ochrany: ☐ odstranění ☐ demontáž vč. opravy ☐ ponechání na místě + oprava ☒ restaurování

rozměry prvku: 1090 / 2120 mm (světlost ostění)

popis prvku:

- materiál: žula
- povrchová úprava: povrch částečně degradovaný - zbytky
vápenných a cementových liček
- v parapetu kámen odskočen o cca 90 mm



doporučené řešení úprav prvku:

prvek bude restaurován restaurátorem s příslušnou licencí ministerstva kultury (restaurátor před zahájením prací zpracuje restaurátorský záměr, po dokončení restaurování vypracuje restaurátorskou zprávu) a bude ponechán in situ

schema (detail), poznámka:

INVENTARIZAČNÍ KARTA

číslo prvku:

OPRAVA A REKONSTRUKCE KLÁŠTERŮ ČESKÝ KRUMLOV - ČÁST AREÁLU BÝVALÉHO KLÁŠTERA ŘÁDU SV. KLÁRY

1-52

název, označení: zazděná část původního ostění - nadpraží otvoru - umístění: přízemí - 1. np
transfer do rohového přístavku - m. č. K1-1- raj. dvůr
4 x čtvercový otvor po mříži počet prvků (celkem): 1

druh prvku: ☐ truhlářský ☐ kovářský ☐ zámečnický ☒ kamenický ☐ ostatní

původnost: ☒ historický ☐ novodobý

stav: ☐ nepoškozený ☒ poškozený ☐ silně poškozený

způsob ochrany: ☐ odstranění ☒ demontáž vč. opravy ☐ ponechání na místě + oprava ☐ restaurování

rozměry prvku: 170 / 910 mm

popis prvku:

- materiál: světlý granodiorit
- povrchová úprava: bez úpravy



doporučené řešení úprav prvku:

prvek bude demontován a uložen do depozitáře k dalšímu použití

schema (detail), poznámka:

INVENTARIZAČNÍ KARTA

číslo prvku:

OPRAVA A REKONSTRUKCE KLÁŠTERŮ ČESKÝ KRUMLOV - ČÁST AREÁLU BÝVALÉHO KLÁŠTERA ŘÁDU SV. KLÁRY

1-53

název, označení: kamenný sokl přístavku z žulových ostění
s viditelnou polodrážkou

umístění: přízemí - 1. np
m. č. K1-1- raj. dvůr

počet prvků (celkem): 1

druh prvku:

☐

truhlářský

☐

kovářský

☐

zámečnický

☒

kamenický

☐

ostatní

původnost:

☒

historický

☐

novodobý

stav:

☐

nepoškozený

☒

poškozený

☐

silně poškozený

způsob ochrany:

☐

odstranění

☒

demontáž vč. opravy

☐

ponechání na místě + oprava

☐

restaurování

rozměry prvku: 1068 / 1140 mm (půdor. rozměr)

popis prvku:

- materiál: světlý granodiorit
- povrchová úprava: bez úpravy



doporučené řešení úprav prvku:

prvek bude demontován a uložen do depozitáře k dalšímu použití

schema (detail), poznámka:

INVENTARIZAČNÍ KARTA

číslo prvku:

OPRAVA A REKONSTRUKCE KLÁŠTERŮ ČESKÝ KRUMLOV - ČÁST AREÁLU BÝVALÉHO KLÁŠTERA ŘÁDU SV. KLÁRY

1-54a

název, označení: kamenné žulové ostění s polodrážkou

umístění: přízemí - 1. np
m. č. K1-1-048

počet prvků (celkem): 1

druh prvku:

☐

truhlářský

☐

kovářský

☐

zámečnický

☒

kamenický

☐

ostatní

původnost:

☒

historický

☐

novodobý

stav:

☐

nepoškozený

☐

poškozený

☒

silně poškozený

způsob ochrany:

☐

odstranění

☐

demontáž vč. opravy

☐

ponechání na místě + oprava

☒

restaurování

rozměry prvku: 700 / 1715 mm (světlost otvoru)

popis prvku:

- materiál: žula
- povrchová úprava: bez úpravy

doporučené řešení úprav prvku:

prvek bude opraven za účasti restaurátora s příslušnou licencí
ministerstva kultury

schema (detail), poznámka:

INVENTARIZAČNÍ KARTA

číslo prvku:

OPRAVA A REKONSTRUKCE KLÁŠTERŮ ČESKÝ KRUMLOV - ČÁST AREÁLU BÝVALÉHO KLÁŠTERA ŘÁDU SV. KLÁRY

1-54b

název, označení: jednokřídlé dveře svlkové
do hranolové zárubně do kamenného žulového
ostění s polodrážkou

umístění: přízemí - 1. np
m. č. K1-1-048

počet prvků (celkem): 1

druh prvku: ☒ truhlářský ☐ kovářský ☐ zámečnický ☐ kamenický ☐ ostatní

původnost: ☒ historický ☐ novodobý

stav: ☐ nepoškozený ☐ poškozený ☒ silně poškozený

způsob ochrany: ☐ odstranění ☒ demontáž vč. opravy ☐ ponechání na místě + oprava ☐ restaurování

rozměry prvku: 700 / 1715 mm (světlost otvoru)

popis prvku:

- materiál: dřevěný masiv
- povrchová úprava: hnědý nátěr
- kování: 2 x kovaný svlkový závěs s trnem
1 x petlice + očko

doporučené řešení úprav prvku:

hodnotné části - kování - budou demontovány a osazeny na nový prvek - viz typologie nově navržených atypických prvků



schema (detail), poznámka:

INVENTARIZAČNÍ KARTA

číslo prvku:

OPRAVA A REKONSTRUKCE KLÁŠTERŮ ČESKÝ KRUMLOV - ČÁST AREÁLU BÝVALÉHO KLÁŠTERA ŘÁDU SV. KLÁRY

1-55

název, označení: kamenné žulové ostění s polodrážkou
(vsazen zbytek fošnové zárubně bez křídla)

umístění: přízemí - 1. np
m. č. K1-1-048

počet prvků (celkem): 1

druh prvku: ☐ truhlářský ☐ kovářský ☐ zámečnický ☒ kamenický ☐ ostatní

původnost: ☒ historický ☐ novodobý

stav: ☐ nepoškozený ☐ poškozený ☒ silně poškozený

způsob ochrany: ☐ odstranění ☐ demontáž vč. opravy ☐ ponechání na místě + oprava ☒ restaurování

rozměry prvku: 798 / 1810 mm (světlost otvoru)

popis prvku:

- materiál: světlý granodiorit
- povrchová úprava: bez úpravy, vnitřní líc silně porušen odštěpáním
- kování: 2 x ocel. trn
1 x skoba na myšákový zámek

doporučené řešení úprav prvku:

prvek bude opraven za účasti restaurátora s příslušnou licencí
ministerstva kultury a ponechán in situ



schema (detail), poznámka:

INVENTARIZAČNÍ KARTA

číslo prvku:

OPRAVA A REKONSTRUKCE KLÁŠTERŮ ČESKÝ KRUMLOV - ČÁST AREÁLU BÝVALÉHO KLÁŠTERA ŘÁDU SV. KLÁRY

1-56

název, označení: kamenné žulové ostění s polodrážkou
(vsazen zbytek fošnové zárubně bez křídla)

umístění: přízemí - 1. np
m. č. K1-1-047

počet prvků (celkem): 1

druh prvku: ☐ truhlářský ☐ kovářský ☐ zámečnický ☒ kamenický ☐ ostatní

původnost: ☒ historický ☐ novodobý

stav: ☐ nepoškozený ☐ poškozený ☒ silně poškozený

způsob ochrany: ☐ odstranění ☐ demontáž vč. opravy ☐ ponechání na místě + oprava ☒ restaurování

rozměry prvku: 800 / 1790 mm (světlost otvoru)

popis prvku:

- materiál: světlý granodiorit
- povrchová úprava: bez úpravy
- kování: 2 x ocel. trn
1 x skoba na myšákový zámek (zdeformovaná)

doporučené řešení úprav prvku:

prvek bude opraven za účasti restaurátora s příslušnou licencí
ministerstva kultury a ponechán in situ



schema (detail), poznámka:

INVENTARIZAČNÍ KARTA

číslo prvku:

OPRAVA A REKONSTRUKCE KLÁŠTERŮ ČESKÝ KRUMLOV - ČÁST AREÁLU BÝVALÉHO KLÁŠTERA ŘÁDU SV. KLÁRY

1-57

název, označení: kamenné žulové ostění s polodrážkou
(vsazen zbytek fošnové zárubně bez křídla)

umístění: přízemí - 1. np
m. č. K1-1-047

počet prvků (celkem): 1

druh prvku:

☐

truhlářský

☐

kovářský

☐

zámečnický

☒

kamenický

☐

ostatní

původnost:

☒

historický

☐

novodobý

stav:

☐

nepoškozený

☐

poškozený

☒

silně poškozený

způsob ochrany:

☐

odstranění

☐

demontáž vč. opravy

☐

ponechání na místě + oprava

☒

restaurování

rozměry prvku: 790 / 1800 mm (světlost otvoru)

popis prvku:

- materiál: světlý granodiorit
- povrchová úprava: bez úpravy, část ostění uštípnuta
- kování: 1 x ocel. trn
1 x skoba na myšákový zámek (zdeformovaná)

doporučené řešení úprav prvku:

prvek bude opraven za účasti restaurátora s příslušnou licencí
ministerstva kultury a ponechán in situ



schema (detail), poznámka:

INVENTARIZAČNÍ KARTA

číslo prvku:

OPRAVA A REKONSTRUKCE KLÁŠTERŮ ČESKÝ KRUMLOV - ČÁST AREÁLU BÝVALÉHO KLÁŠTERA ŘÁDU SV. KLÁRY

1-58

název, označení: kamenný sokl přístavby

umístění: přízemí - 1. np
m. č. K1-1- raj. dvůr

počet prvků (celkem): 1

druh prvku:

☐

truhlářský

☐

kovářský

☐

zámečnický

☒

kamenický

☐

ostatní

původnost:

☒

historický

☐

novodobý

stav:

☐

nepoškozený

☒

poškozený

☐

silně poškozený

způsob ochrany:

☐

odstranění

☐

demonťáž vč. opravy

☐

ponechání na místě + oprava

☒

restaurování

rozměry prvku: 1080 / 650 mm (půdor. rozměr),
výška 200 mm

popis prvku:

- materiál: světlý granodiorit
- povrchová úprava: bez úpravy



doporučené řešení úprav prvku:

prvek bude opraven za účasti restaurátora s příslušnou licencí ministerstva kultury

schema (detail), poznámka:

INVENTARIZAČNÍ KARTA

číslo prvku:

OPRAVA A REKONSTRUKCE KLÁŠTERŮ ČESKÝ KRUMLOV - ČÁST AREÁLU BÝVALÉHO KLÁŠTERA ŘÁDU SV. KLÁRY

1-59

název, označení: část gotického kamenného ostění do kříže

umístění: přízemí - 1. np
m. č. K1-1-048

počet prvků (celkem): 1

druh prvku:

☐

truhlářský

☐

kovářský

☐

zámečnický

☒

kamenický

☐

ostatní

původnost:

☒

historický

☐

novodobý

stav:

☐

nepoškozený

☒

poškozený

☐

silně poškozený

způsob ochrany:

☐

odstranění

☐

demontáž vč. opravy

☐

ponechání na místě + oprava

☒

restaurování

rozměry prvku: 1200 / 1500 mm (pravděpodobná světlost ostění)

popis prvku:

- materiál: žula
- povrchová úprava: bez povrchové úpravy



doporučené řešení úprav prvku:

prvek bude restaurován restaurátorem s příslušnou licencí ministerstva kultury (restaurátor před zahájením prací zpracuje restaurátorský záměr, po dokončení restaurování vypracuje restaurátorskou zprávu) a ponechán in situ

schema (detail), poznámka:

INVENTARIZAČNÍ KARTA

číslo prvku:

OPRAVA A REKONSTRUKCE KLÁŠTERŮ ČESKÝ KRUMLOV - ČÁST AREÁLU BÝVALÉHO KLÁŠTERA ŘÁDU SV. KLÁRY

1-60

název, označení: část gotického kamenného ostění do kříže
(nad oknem č. 1-20)umístění: přízemí - 1. np
m. č. K1-1-raj. dvůr

počet prvků (celkem): 1

druh prvku:

☐

truhlářský

☐

kovářský

☐

zámečnický

☒

kamenický

☐

ostatní

původnost:

☒

historický

☐

novodobý

stav:

☐

nepoškozený

☒

poškozený

☐

silně poškozený

způsob ochrany:

☐

odstranění

☐

demontáž vč. opravy

☐

ponechání na místě + oprava

☒

restaurování

rozměry prvku: přibl. 560 mm (délka)

popis prvku:

- materiál: žula
- povrchová úprava: bez povrchové úpravy



doporučené řešení úprav prvku:

prvek bude restaurován restaurátorem s příslušnou licencí ministerstva kultury (restaurátor před zahájením prací zpracuje restaurátorský záměr, po dokončení restaurování vypracuje restaurátorskou zprávu) a ponechán in situ

schema (detail), poznámka:

INVENTARIZAČNÍ KARTA

číslo prvku:

OPRAVA A REKONSTRUKCE KLÁŠTERŮ ČESKÝ KRUMLOV - ČÁST AREÁLU BÝVALÉHO KLÁŠTERA ŘÁDU SV. KLÁRY

1-61

název, označení: gotický sedlový portál

umístění: přízemí - 1. np
m. č. K1-1-002

počet prvků (celkem): 1

druh prvku: ☐ truhlářský ☐ kovářský ☐ zámečnický ☒ kamenický ☐ ostatnípůvodnost: ☒ historický ☐ novodobýstav: ☐ nepoškozený ☒ poškozený ☐ silně poškozenýzpůsob ochrany: ☐ odstranění ☐ demontáž vč. opravy ☐ ponechání na místě + oprava ☒ restaurování

rozměry prvku: přibl. 970 / 1910 mm (světlost otvoru)

popis prvku:

- materiál: žula
- povrchová úprava: zbytky vápenných a cementových liček

doporučené řešení úprav prvku:

prvek bude restaurován restaurátorem s příslušnou licencí ministerstva kultury (restaurátor před zahájením prací zpracuje restaurátorský záměr, po dokončení restaurování vypracuje restaurátorskou zprávu) a ponechán in situ



schema (detail), poznámka:

INVENTARIZAČNÍ KARTA

číslo prvku:

OPRAVA A REKONSTRUKCE KLÁŠTERŮ ČESKÝ KRUMLOV - ČÁST AREÁLU BÝVALÉHO KLÁŠTERA ŘÁDU SV. KLÁRY

1-62

název, označení: jednokřídlé dveře 4 kazetové do tesařské
zárubně s polodrážkou

umístění: přízemí - 1. np
m. č. K1-1-005

počet prvků (celkem): 1

druh prvku:



truhlářský



kovářský



zámečnický



kamenický



ostatní

původnost:



historický



novodobý

stav:



nepoškozený



poškozený



silně poškozený

způsob ochrany:



odstranění



demontáž vč. opravy



ponechání na místě + oprava



restaurování

rozměry prvku: 950 / 1880 mm (světlost zárubně)

popis prvku:

- materiál: dřevěný masiv, 4 kazety s jednoduchou profilací
- povrchová úprava: prvek opatř. nátěrem odstín slon. kost
- kování: 2 x kovaný ocel. dveřní závěs s očkem - tvar lilie
2 x kovaný trn
1 x středový úchyt se čtvercovou matkou
1 x mosazná klika se štítkem
1 x zámek zadlabací

doporučené řešení úprav prvku:

prvek bude nahrazen - viz typologie nově navržených atypických prvků



schema (detail), poznámka:

INVENTARIZAČNÍ KARTA

číslo prvku:

OPRAVA A REKONSTRUKCE KLÁŠTERŮ ČESKÝ KRUMLOV - ČÁST AREÁLU BÝVALÉHO KLÁŠTERA ŘÁDU SV. KLÁRY

1-63

název, označení: kamenný portál

umístění: přízemí - 1. np
m. č. K1-1-005

počet prvků (celkem): 1

druh prvku: ☐ truhlářský ☐ kovářský ☐ zámečnický ☒ kamenický ☐ ostatnípůvodnost: ☒ historický ☐ novodobýstav: ☐ nepoškozený ☐ poškozený ☒ silně poškozenýzpůsob ochrany: ☐ odstranění ☐ demontáž vč. opravy ☐ ponechání na místě + oprava ☒ restaurování

rozměry prvku: 1079 / 2069 mm (světlost otvoru)

popis prvku:

- materiál: granodiorit
- povrchová úprava: v nadpraží vápenné ličky, boky bez úpravy

doporučené řešení úprav prvku:

prvek bude restaurován restaurátorem s příslušnou licenci ministerstva kultury (restaurátor před zahájením prací zpracuje restaurátorský záměr, po dokončení restaurování vypracuje restaurátorskou zprávu) a ponechán in situ



schema (detail), poznámka:

INVENTARIZAČNÍ KARTA

číslo prvku:

OPRAVA A REKONSTRUKCE KLÁŠTERŮ ČESKÝ KRUMLOV - ČÁST AREÁLU BÝVALÉHO KLÁŠTERA ŘÁDU SV. KLÁRY

1-64

název, označení: tesařská zárubeň s polodrážkou

umístění: přízemí - 1. np
m. č. K1-1-002

počet prvků (celkem): 1

druh prvku:



truhlářský



kovářský



zámečnický



kamenický



ostatní

původnost:



historický



novodobý

stav:



nepoškozený



poškozený



silně poškozený

způsob ochrany:



odstranění



demontáž vč. opravy



ponechání na místě + oprava



restaurování

rozměry prvku: 700 / 1750 mm (světlost zárubně)

popis prvku:

- materiál: dřevěný masiv
- povrchová úprava: prvek opatř. nátěrem odstín slon. kost
- kování: 2 x ocel. dveřní závěs
2 x kovaný trn
1 x skoba pro myšákový zámek



doporučené řešení úprav prvku:

hodnotné části - kování - budou demontovány a osazeny na nový prvek - viz typologie nově navržených atypických prvků

schema (detail), poznámka:

INVENTARIZAČNÍ KARTA

číslo prvku:

OPRAVA A REKONSTRUKCE KLÁŠTERŮ ČESKÝ KRUMLOV - ČÁST AREÁLU BÝVALÉHO KLÁŠTERA ŘÁDU SV. KLÁRY

1-65

název, označení: okénko jednokřídlé - devastované
(křídlo rozpadlé)umístění: přízemí - 1. np
m. č. K1-1-054

počet prvků (celkem): 1

druh prvku: ☒ truhlářský ☐ kovářský ☐ zámečnický ☐ kamenický ☐ ostatnípůvodnost: ☐ historický ☒ novodobýstav: ☐ nepoškozený ☐ poškozený ☒ silně poškozenýzpůsob ochrany: ☒ odstranění ☐ demontáž vč. opravy ☐ ponechání na místě + oprava ☐ restaurování

rozměry prvku: 295 / 445 mm (světlost okenního rámu)

popis prvku:

- materiál: dřevěný masiv (předpoklad smrk)
rám s polodrážkou
- povrchová úprava: prvek opatř. hnědým nátěrem
- kování: zbytky rohového kování a úchyt na přitažení

doporučené řešení úprav prvku:

prvek bude nahrazen - viz typologie nově navržených atypických prvků



schema (detail), poznámka:

INVENTARIZAČNÍ KARTA

číslo prvku:

OPRAVA A REKONSTRUKCE KLÁŠTERŮ ČESKÝ KRUMLOV - ČÁST AREÁLU BÝVALÉHO KLÁŠTERA ŘÁDU SV. KLÁRY

1-66

název, označení: tesařská zárubeň s polodrážkou

umístění: přízemí - 1. np
m. č. K1-1-009

počet prvků (celkem): 1

druh prvku:



truhlářský



kovářský



zámečnický



kamenický



ostatní

původnost:



historický



novodobý

stav:



nepoškozený



poškozený



silně poškozený

způsob ochrany:



odstranění



demonťáž vč. opravy



ponechání na místě + oprava



restaurování

rozměry prvku: 870 / 1750 mm (světlost zárubně)

popis prvku:

- materiál: dřevěný masiv
- povrchová úprava: prvek opatř. hnědým nátěrem

doporučené řešení úprav prvku:

prvek bude řemeslně opraven a ponechán in situ, výplň novotvar



schema (detail), poznámka:

INVENTARIZAČNÍ KARTA

číslo prvku:

OPRAVA A REKONSTRUKCE KLÁŠTERŮ ČESKÝ KRUMLOV - ČÁST AREÁLU BÝVALÉHO KLÁŠTERA ŘÁDU SV. KLÁRY

1-67

název, označení: tesařská zárubeň s polodrážkou

umístění: přízemí - 1. np
m. č. K1-1-010b

počet prvků (celkem): 1

druh prvku:



truhlářský



kovářský



zámečnický



kamenický



ostatní

původnost:



historický



novodobý

stav:



nepoškozený



poškozený



silně poškozený

způsob ochrany:



odstranění



demontáž vč. opravy



ponechání na místě + oprava



restaurování

rozměry prvku: 760 / 1800 mm (světlost zárubně)

popis prvku:

- materiál: dřevěný masiv
- povrchová úprava: prvek opatř. hnědým nátěrem
- kování: 2 x kovaný trn
1 x petlice s okem a visacím zámkem

doporučené řešení úprav prvku:

prvek bude řemeslně opraven a ponechán in situ, výplň novotvar



schema (detail), poznámka:

INVENTARIZAČNÍ KARTA

číslo prvku:

OPRAVA A REKONSTRUKCE KLÁŠTERŮ ČESKÝ KRUMLOV - ČÁST AREÁLU BÝVALÉHO KLÁŠTERA ŘÁDU SV. KLÁRY

1-68

název, označení: jednokřídlé dveře do tesařské zárubně
s polodrážkouumístění: přízemí - 1. np
m. č. K1-1-010a

počet prvků (celkem): 1

druh prvku: ☒ truhlářský ☐ kovářský ☐ zámečnický ☐ kamenický ☐ ostatnípůvodnost: ☐ historický ☒ novodobýstav: ☐ nepoškozený ☐ poškozený ☒ silně poškozenýzpůsob ochrany: ☐ odstranění ☐ demontáž vč. opravy ☒ ponechání na místě + oprava ☐ restaurování

rozměry prvku: 950 / 1900 mm (světlost otvoru)

popis prvku:

- materiál: dřevěný masiv (předpoklad smrk),
tesařská zárubeň s polodrážkou
křídlo 4 kazetové (2 horní kazety + přepážka chybí) -
křídlo silně poničené
- povrchová úprava: prvek opatř. světle hnědým nátěrem a
odstín slon. kost
- kování: 2 x kovaný ocel. dveřní závěs (tvar lilie - silně
zdevastovaný)
2 x kovaný trn
1 x skoba na myšákový zámek
1 x středový úchyt

doporučené řešení úprav prvku:

prvek bude řemeslně opraven a ponechán in situ, výplň novotvar



schema (detail), poznámka:

INVENTARIZAČNÍ KARTA

číslo prvku:

OPRAVA A REKONSTRUKCE KLÁŠTERŮ ČESKÝ KRUMLOV - ČÁST AREÁLU BÝVALÉHO KLÁŠTERA ŘÁDU SV. KLÁRY

1-69

název, označení: schodiště do 2. np

umístění: přízemí - 1. np
m. č. K1-1-013

počet prvků (celkem): 1

druh prvku:



truhlářský



kovářský



zámečnický



kamenický



ostatní

původnost:



historický



novodobý

stav:



nepoškozený



poškozený



silně poškozený

způsob ochrany:



odstranění



demontáž vč. opravy



ponechání na místě + oprava



restaurování

rozměry prvku: 200 x 325 mm 14+ 6 stupňů

popis prvku:

- materiál: dřevěný masiv (předpoklad smrk),
- povrchová úprava: prvek opatř. hnědým krycím nátěrem, částečně setřen



doporučené řešení úprav prvku:

prvek bude řemeslně opraven a ponechán in situ

schema (detail), poznámka:

INVENTARIZAČNÍ KARTA

číslo prvku:

OPRAVA A REKONSTRUKCE KLÁŠTERŮ ČESKÝ KRUMLOV - ČÁST AREÁLU BÝVALÉHO KLÁŠTERA ŘÁDU SV. KLÁRY

1-70

název, označení: dřevěné profilované madlo

umístění: přízemí - 1. np
m. č. K1-1-013

počet prvků (celkem): 1

druh prvku: ☒ truhlářský ☐ kovářský ☐ zámečnický ☐ kamenický ☐ ostatnípůvodnost: ☐ historický ☒ novodobýstav: ☐ nepoškozený ☒ poškozený ☐ silně poškozenýzpůsob ochrany: ☐ odstranění ☐ demontáž vč. opravy ☒ ponechání na místě + oprava ☐ restaurování

rozměry prvku: 6,61 + 3,3 m

popis prvku:

- materiál: dřevěný masiv (předpoklad smrk),
3 x ocel. trn + patka + 2 x kotevní skoba
- povrchová úprava: prvek opatř. hnědým krycím nátěrem,
částečně setřen, prvek poškozen vyštípáním



doporučené řešení úprav prvku:

prvek bude řemeslně opraven a ponechán in situ



schema (detail), poznámka:

INVENTARIZAČNÍ KARTA

číslo prvku:

OPRAVA A REKONSTRUKCE KLÁŠTERŮ ČESKÝ KRUMLOV - ČÁST AREÁLU BÝVALÉHO KLÁŠTERA ŘÁDU SV. KLÁRY

1-71

název, označení: část kamenného ostění

umístění: přízemí - 1. np
m. č. K1-1-009

počet prvků (celkem): 1

druh prvku: ☐ truhlářský ☐ kovářský ☐ zámečnický ☒ kamenický ☐ ostatnípůvodnost: ☒ historický ☐ novodobýstav: ☐ nepoškozený ☐ poškozený ☒ silně poškozenýzpůsob ochrany: ☐ odstranění ☒ demontáž vč. opravy ☐ ponechání na místě + oprava ☐ restaurování

rozměry prvku: 505 / 150 / 120 mm

popis prvku:

- materiál: žula
- prvek volně ležící, silně poškozený
- povrchová úprava: bez úpravy



doporučené řešení úprav prvku:

prvek bude očištěn a uložen do depozitáře a v případě souladu s PD se použije na doplnění stávajících neúplných ostění

schema (detail), poznámka:

INVENTARIZAČNÍ KARTA

číslo prvku:

OPRAVA A REKONSTRUKCE KLÁŠTERŮ ČESKÝ KRUMLOV - ČÁST AREÁLU BÝVALÉHO KLÁŠTERA ŘÁDU SV. KLÁRY

1-72

název, označení: část kamenného ostění s průběžnou polodrážkou umístění: přízemí - 1. np
m. č. K1-1-009

počet prvků (celkem): 1

druh prvku: ☐ truhlářský ☐ kovářský ☐ zámečnický ☒ kamenický ☐ ostatní

původnost: ☒ historický ☐ novodobý

stav: ☐ nepoškozený ☐ poškozený ☒ silně poškozený

způsob ochrany: ☐ odstranění ☒ demontáž vč. opravy ☐ ponechání na místě + oprava ☐ restaurování

rozměry prvku: 410 / 155 / 115 mm

popis prvku:

- materiál: žula
- prvek volně ležící, silně poškozený
- povrchová úprava: bez úpravy



doporučené řešení úprav prvku:

prvek bude očištěn a uložen do depozitáře a v případě souladu s PD se použije na doplnění stávajících neúplných ostění

schema (detail), poznámka:

INVENTARIZAČNÍ KARTA

číslo prvku:

OPRAVA A REKONSTRUKCE KLÁŠTERŮ ČESKÝ KRUMLOV - ČÁST AREÁLU BÝVALÉHO KLÁŠTERA ŘÁDU SV. KLÁRY

1-73

název, označení: část kamenného ostění

umístění: přízemí - 1. np
m. č. K1-1-009

počet prvků (celkem): 1

druh prvku: ☐ truhlářský ☐ kovářský ☐ zámečnický ☒ kamenický ☐ ostatnípůvodnost: ☒ historický ☐ novodobýstav: ☐ nepoškozený ☐ poškozený ☒ silně poškozenýzpůsob ochrany: ☐ odstranění ☒ demontáž vč. opravy ☐ ponechání na místě + oprava ☐ restaurování

rozměry prvku: 460 / 150 / 120 mm

popis prvku:

- materiál: žula
- prvek volně ležící, silně poškozený
- povrchová úprava: bez úpravy



doporučené řešení úprav prvku:

prvek bude očištěn a uložen do depozitáře a v případě souladu s PD se použije na doplnění stávajících neúplných ostění

schema (detail), poznámka:

INVENTARIZAČNÍ KARTA

číslo prvku:

OPRAVA A REKONSTRUKCE KLÁŠTERŮ ČESKÝ KRUMLOV - ČÁST AREÁLU BÝVALÉHO KLÁŠTERA ŘÁDU SV. KLÁRY

1-74

název, označení: část kamenného ostění s průběžnou polodrážkou umístění: přízemí - 1. np
m. č. K1-1-009

počet prvků (celkem): 1

druh prvku: ☐ truhlářský ☐ kovářský ☐ zámečnický ☒ kamenický ☐ ostatnípůvodnost: ☒ historický ☐ novodobýstav: ☐ nepoškozený ☐ poškozený ☒ silně poškozenýzpůsob ochrany: ☐ odstranění ☒ demontáž vč. opravy ☐ ponechání na místě + oprava ☐ restaurování

rozměry prvku: 425 / 155 / 115 mm

popis prvku:

- materiál: žula, průřez lichoběžník
prvek volně ležící, silně poškozený
- povrchová úprava: bez úpravy



doporučené řešení úprav prvku:

prvek bude očištěn a uložen v depozitáři a v případě souladu s PD se použije na doplnění stávajících neúplných ostění

schema (detail), poznámka:

INVENTARIZAČNÍ KARTA

číslo prvku:

OPRAVA A REKONSTRUKCE KLÁŠTERŮ ČESKÝ KRUMLOV - ČÁST AREÁLU BÝVALÉHO KLÁŠTERA ŘÁDU SV. KLÁRY

1-76

název, označení: část kamenného okenního ostění +
novodobá mřížumístění: přízemí - 1. np
m. č. K1-1-009

počet prvků (celkem): 1

druh prvku:

☐

truhlářský

☐

kovářský

☐

zámečnický

☒

kamenický

☐

ostatní

původnost:

☒

historický

☐

novodobý

stav:

☐

nepoškozený

☐

poškozený

☒

silně poškozený

způsob ochrany:

☐

odstranění

☐

demontáž vč. opravy

☐

ponechání na místě + oprava

☒

restaurování

rozměry prvku: 330 / 670 mm (přibl. světlost otvoru)
510 / 820 mm (rozměry mříže)

popis prvku:

- materiál: žula, prvek částečně poškozený,
novodobá mříž bude odstraněna
- povrchová úprava: bez úpravy



doporučené řešení úprav prvku:

prvek bude opraven a doplněn ze stávajících nálezů, ev. z nového kamene stejného petrografického složení, za účasti restaurátora s příslušnou licencí ministerstva kultury a ponechán in situ

schema (detail), poznámka:

INVENTARIZAČNÍ KARTA

číslo prvku:

OPRAVA A REKONSTRUKCE KLÁŠTERŮ ČESKÝ KRUMLOV - ČÁST AREÁLU BÝVALÉHO KLÁŠTERA ŘÁDU SV. KLÁRY

1-77

název, označení: kamenné nadpraží okenního otvoru

umístění: přízemí - 1. np
m. č. K1-1-009

počet prvků (celkem): 1

druh prvku: ☐ truhlářský ☐ kovářský ☐ zámečnický ☒ kamenický ☐ ostatnípůvodnost: ☒ historický ☐ novodobýstav: ☐ nepoškozený ☐ poškozený ☒ silně poškozenýzpůsob ochrany: ☐ odstranění ☐ demontáž vč. opravy ☐ ponechání na místě + oprava ☒ restaurování

rozměry prvku: 900 / 127 mm (přibl. rozměry prvku)

popis prvku:

- materiál: žula, prvek částečně poškozený
- povrchová úprava: bez úpravy
- uvnitř dřevěný rám



doporučené řešení úprav prvku:

prvek bude opraven a doplněn ze stávajících nálezů, ev. z nového kamene stejného petrografického složení, za účasti restaurátora s příslušnou licencí ministerstva kultury a ponechán in situ

schema (detail), poznámka:

INVENTARIZAČNÍ KARTA

číslo prvku:

OPRAVA A REKONSTRUKCE KLÁŠTERŮ ČESKÝ KRUMLOV - ČÁST AREÁLU BÝVALÉHO KLÁŠTERA ŘÁDU SV. KLÁRY

1-78

název, označení: kamenné okenní ostění s polodrážkou

umístění: přízemí - 1. np
m. č. K1-1-009

počet prvků (celkem): 1

druh prvku:

☐

truhlářský

☐

kovářský

☐

zámečnický

☒

kamenický

☐

ostatní

původnost:

☒

historický

☐

novodobý

stav:

☐

nepoškozený

☐

poškozený

☒

silně poškozený

způsob ochrany:

☐

odstranění

☐

demontáž vč. opravy

☐

ponechání na místě + oprava

☒

restaurování

rozměry prvku: 612 / 799 mm (světlost otvoru)

popis prvku:

- materiál: žula, prvek částečně poškozený
- povrchová úprava: bez úpravy



doporučené řešení úprav prvku:

prvek bude opraven a ev. doplněn za účasti restaurátora s příslušnou licencí ministerstva kultury a ponechán in situ

schema (detail), poznámka:

INVENTARIZAČNÍ KARTA

číslo prvku:

OPRAVA A REKONSTRUKCE KLÁŠTERŮ ČESKÝ KRUMLOV - ČÁST AREÁLU BÝVALÉHO KLÁŠTERA ŘÁDU SV. KLÁRY

1-79

název, označení: nýtovaná mříž z pásoviny

umístění: přízemí - 1. np
m. č. K1-1-009

počet prvků (celkem): 1

druh prvku:

☐

truhlářský

☒

kovářský

☐

zámečnický

☐

kamenický

☐

ostatní

původnost:

☐

historický

☒

novodobý

stav:

☐

nepoškozený

☒

poškozený

☐

silně poškozený

způsob ochrany:

☒

odstranění

☐

demontáž vč. opravy

☐

ponechání na místě + oprava

☐

restaurování

rozměry prvku: 830 / 645 mm (rozměry mříže)

popis prvku:

- materiál: ocelová pásovina, průřez 5 x 25 mm,
2 x ocel. trn
1 x úchyt z pásoviny + ocel. očko
- povrchová úprava: bez úpravy



doporučené řešení úprav prvku:

prvek bude nahrazen - viz typologie nově navržených atypických prvků

schema (detail), poznámka:

INVENTARIZAČNÍ KARTA

číslo prvku:

OPRAVA A REKONSTRUKCE KLÁŠTERŮ ČESKÝ KRUMLOV - ČÁST AREÁLU BÝVALÉHO KLÁŠTERA ŘÁDU SV. KLÁRY

1-81

název, označení: jednokřídlé dveře fošnové do tesařské
zárubně s polodrážkouumístění: přízemí - 1. np
m. č. K1-1-003

počet prvků (celkem): 1

druh prvku: ☒ truhlářský ☐ kovářský ☐ zámečnický ☐ kamenický ☐ ostatnípůvodnost: ☐ historický ☒ novodobýstav: ☐ nepoškozený ☐ poškozený ☒ silně poškozenýzpůsob ochrany: ☐ odstranění ☒ demontáž vč. opravy ☐ ponechání na místě + oprava ☐ restaurování

rozměry prvku: 917 / 1810 mm (světlost zárubně)

popis prvku:

- materiál: dřevěný masiv, křídlo fošnové svlakované na rybinu
- povrchová úprava: prvek opatř. hnědým nátěrem
- kování: 2 x kovaný ocel. dveřní závěs
2 x kovaný trn
1 x novodobá petlice
1 x kované oko
1 x myšákový zámek



doporučené řešení úprav prvku:

hodnotné části - kování - budou demontovány a osazeny na nový prvek - viz typologie nově navržených atypických prvků

schema (detail), poznámka:

INVENTARIZAČNÍ KARTA

číslo prvku:

OPRAVA A REKONSTRUKCE KLÁŠTERŮ ČESKÝ KRUMLOV - ČÁST AREÁLU BÝVALÉHO KLÁŠTERA ŘÁDU SV. KLÁRY

1-82

název, označení: okenní rám okna bez výplně

umístění: přízemí - 1. np
m. č. K1-1-004

počet prvků (celkem): 1

druh prvku: ☒ truhlářský ☐ kovářský ☐ zámečnický ☐ kamenický ☐ ostatnípůvodnost: ☒ historický ☐ novodobýstav: ☐ nepoškozený ☐ poškozený ☒ silně poškozenýzpůsob ochrany: ☒ odstranění ☐ demontáž vč. opravy ☐ ponechání na místě + oprava ☐ restaurování

rozměry prvku: 330 / 610 mm

popis prvku:

- materiál: dřevěný masiv - smrk, prvek silně poškozen červotočem
- povrchová úprava: nátěr vápnem

doporučené řešení úprav prvku:

prvek bude nahrazen - viz typologie nově navržených atypických prvků



schema (detail), poznámka:

INVENTARIZAČNÍ KARTA

číslo prvku:

OPRAVA A REKONSTRUKCE KLÁŠTERŮ ČESKÝ KRUMLOV - ČÁST AREÁLU BÝVALÉHO KLÁŠTERA ŘÁDU SV. KLÁRY

1-83

název, označení: kovaná provlékaná mříž ze čtvercové tyčoviny

umístění: přízemí - 1. np
m. č. K1-1-004

počet prvků (celkem): 1

druh prvku:

☐

truhlářský

☒

kovářský

☐

zámečnický

☐

kamenický

☐

ostatní

původnost:

☒

historický

☐

novodobý

stav:

☐

nepoškozený

☐

poškozený

☒

silně poškozený

způsob ochrany:

☐

odstranění

☒

demontáž vč. opravy

☐

ponechání na místě + oprava

☐

restaurování

rozměry prvku: 330 / 610 mm

popis prvku:

- materiál: ocelová tyčovina čtvercového průřezu
- povrchová úprava: nátěr vápnem



doporučené řešení úprav prvku:

prvek bude očištěn a uložen do depozitáře k případnému dalšímu použití dle PD

schema (detail), poznámka:

INVENTARIZAČNÍ KARTA

číslo prvku:

OPRAVA A REKONSTRUKCE KLÁŠTERŮ ČESKÝ KRUMLOV - ČÁST AREÁLU BÝVALÉHO KLÁŠTERA ŘÁDU SV. KLÁRY

1-84

název, označení: kamenné (zřejmě gotické) nadpraží
okoseného portálu okna

umístění: přízemí - 1. np
m. č. K1-1-002

počet prvků (celkem): 1

druh prvku: ☐ truhlářský ☐ kovářský ☐ zámečnický ☒ kamenický ☐ ostatní

původnost: ☒ historický ☐ novodobý

stav: ☐ nepoškozený ☐ poškozený ☒ silně poškozený

způsob ochrany: ☐ odstranění ☐ demontáž vč. opravy ☐ ponechání na místě + oprava ☒ restaurování

rozměry prvku: 252 / 1050 mm (světlost otvoru)

popis prvku:

- materiál: žula
- povrchová úprava: bez úpravy
- do otvoru vsazena svislá trubka pr. 30 mm



doporučené řešení úprav prvku:

prvek bude restaurován a kamenicky doplněn restaurátorem s příslušnou licencí ministerstva kultury (restaurátor před zahájením prací zpracuje restaurátorský záměr, po dokončení restaurování vypracuje restaurátorskou zprávu) a ponechán in situ

schema (detail), poznámka:

INVENTARIZAČNÍ KARTA

číslo prvku:

OPRAVA A REKONSTRUKCE KLÁŠTERŮ ČESKÝ KRUMLOV - ČÁST AREÁLU BÝVALÉHO KLÁŠTERA ŘÁDU SV. KLÁRY

1-85

název, označení: jednokřídle dveře fošnové do tesařské
zárubně s polodrážkou

umístění: přízemí - 1. np
m. č. K1-1-050

počet prvků (celkem): 1

druh prvku:



truhlářský



kovářský



zámečnický



kamenický



ostatní

původnost:



historický



novodobý

stav:



nepoškozený



poškozený



silně poškozený

způsob ochrany:



odstranění



demontáž vč. opravy



ponechání na místě + oprava



restaurování

rozměry prvku: 865 / 1686 mm (světlost zárubně)

popis prvku:

- materiál: dřevěný masiv, křídlo fošnové svlakované na rybinu
- povrchová úprava: prvek opatř. hnědým a světlým nátěrem
- kování: 2 x kovaný ocel. dvevní závěs (2 typy)
2 x kovaný trn

doporučené řešení úprav prvku:

hodnotné části - kování - budou demontovány a osazeny na nový prvek - viz typologie nově navržených atypických prvků



schema (detail), poznámka:

INVENTARIZAČNÍ KARTA

číslo prvku:

OPRAVA A REKONSTRUKCE KLÁŠTERŮ ČESKÝ KRUMLOV - ČÁST AREÁLU BÝVALÉHO KLÁŠTERA ŘÁDU SV. KLÁRY

1-86

název, označení: zazděné kamenné prvky

umístění: přízemí - 1. np
m. č. K1-1-050

počet prvků (celkem): 1

druh prvku: ☐ truhlářský ☐ kovářský ☐ zámečnický ☒ kamenický ☐ ostatnípůvodnost: ☒ historický ☐ novodobýstav: ☐ nepoškozený ☐ poškozený ☒ silně poškozenýzpůsob ochrany: ☐ odstranění ☐ demontáž vč. opravy ☒ ponechání na místě + oprava ☐ restaurování

rozměry prvku: 950 / 780 mm (celkový rozměr prvků)

popis prvku:

- materiál: žula
- povrchová úprava: bez úpravy



doporučené řešení úprav prvku:

prvek bude očištěn a naimpregnován, pokud se nenajde jeho původní umístění, bude ponechán in situ

schema (detail), poznámka:

INVENTARIZAČNÍ KARTA

číslo prvku:

OPRAVA A REKONSTRUKCE KLÁŠTERŮ ČESKÝ KRUMLOV - ČÁST AREÁLU BÝVALÉHO KLÁŠTERA ŘÁDU SV. KLÁRY

1-87

název, označení: okenní rám okna bez výplně

umístění: přízemí - 1. np
m. č. K1-1-050

počet prvků (celkem): 1

druh prvku:



truhlářský



kovářský



zámečnický



kamenický



ostatní

původnost:



historický



novodobý

stav:



nepoškozený



poškozený



silně poškozený

způsob ochrany:



odstranění



demontáž vč. opravy



ponechání na místě + oprava



restaurování

rozměry prvku: prvek nepřístupný

popis prvku:

- materiál: dřevěný masiv - smrk
- povrchová úprava: hnědý nátěr



doporučené řešení úprav prvku:

prvek bude nahrazen - viz typologie nově navržených atypických prvků

schema (detail), poznámka:

INVENTARIZAČNÍ KARTA

číslo prvku:

OPRAVA A REKONSTRUKCE KLÁŠTERŮ ČESKÝ KRUMLOV - ČÁST AREÁLU BÝVALÉHO KLÁŠTERA ŘÁDU SV. KLÁRY

1-88

název, označení: kovaná provlékaná mříž ze čtvercové tyčoviny

umístění: přízemí - 1. np
m. č. K1-1-050

počet prvků (celkem): 1

druh prvku:

☐

truhlářský

☒

kovářský

☐

zámečnický

☐

kamenický

☐

ostatní

původnost:

☒

historický

☐

novodobý

stav:

☐

nepoškozený

☐

poškozený

☒

silně poškozený

způsob ochrany:

☐

odstranění

☒

demontáž vč. opravy

☐

ponechání na místě + oprava

☐

restaurování

rozměry prvku: prvek nepřístupný

popis prvku:

- materiál: ocelová tyčovina čtvercového průřezu
- povrchová úprava: bez úpravy



doporučené řešení úprav prvku:

prvek bude očištěn a uložen v depozitáři k případnému dalšímu použití dle PD

schema (detail), poznámka:

INVENTARIZAČNÍ KARTA

číslo prvku:

OPRAVA A REKONSTRUKCE KLÁŠTERŮ ČESKÝ KRUMLOV - ČÁST AREÁLU BÝVALÉHO KLÁŠTERA ŘÁDU SV. KLÁRY

1-89

název, označení: jednokřídlé dveře fošnové do tesařské zárubně

umístění: přízemí - 1. np
m. č. K1-1-001

počet prvků (celkem): 1

druh prvku:



truhlářský



kovářský



zámečnický



kamenický



ostatní

původnost:



historický



novodobý

stav:



nepoškozený



poškozený



silně poškozený

způsob ochrany:



odstranění



demontáž vč. opravy



ponechání na místě + oprava



restaurování

rozměry prvku: 820 / 1690 mm (rozměr křídla)

popis prvku:

- materiál: dřevěný masiv, křídlo fošnové svlakované na rybinu
- povrchová úprava: prvek opatř. hnědým nátěrem
- kování: 1 x myšákový zámek bez kliky
2 x nový svlak z pásoviny na nýtech
1 x silně zkorodovaný kovaný svlak bez očka



doporučené řešení úprav prvku:

hodnotné části - kování - budou demontovány a osazeny na nový prvek - viz typologie nově navržených atypických prvků

schema (detail), poznámka:

INVENTARIZAČNÍ KARTA

číslo prvku:

OPRAVA A REKONSTRUKCE KLÁŠTERŮ ČESKÝ KRUMLOV - ČÁST AREÁLU BÝVALÉHO KLÁŠTERA ŘÁDU SV. KLÁRY

1-90

název, označení: atypický novodobý konzolový přístřešek

umístění: přízemí - 1. np
m. č. K5-1-rajský dvůr

počet prvků (celkem): 1

druh prvku:

☐

truhlářský

☐

kovářský

☒

zámečnický

☐

kamenický

☐

ostatní

původnost:

☐

historický

☒

novodobý

stav:

☐

nepoškozený

☒

poškozený

☐

silně poškozený

způsob ochrany:

☒

odstranění

☐

demontáž vč. opravy

☐

ponechání na místě + oprava

☐

restaurování

rozměry prvku: 2050 / 850 mm

popis prvku:

- materiál: konstrukce z tenkostěnných T profilů a pásoviny
- povrchová úprava: prvek kryt pozinkovaným plechem



doporučené řešení úprav prvku:

prvek bude demontován

schema (detail), poznámka:

INVENTARIZAČNÍ KARTA

číslo prvku:

OPRAVA A REKONSTRUKCE KLÁŠTERŮ ČESKÝ KRUMLOV - ČÁST AREÁLU BÝVALÉHO KLÁŠTERA ŘÁDU SV. KLÁRY

1-91

název, označení: štuková výzdoba po celé ploše stropu
místnosti č. 1-045

umístění: přízemí - 1. np
m. č. K1-1-002

počet prvků (celkem): 1

druh prvku: ☐ truhlářský ☐ kovářský ☐ zámečnický ☐ kamenický ☒ ostatní

původnost: ☒ historický ☐ novodobý

stav: ☐ nepoškozený ☐ poškozený ☒ silně poškozený

způsob ochrany: ☐ odstranění ☐ demontáž vč. opravy ☐ ponechání na místě + oprava ☒ restaurování

rozměry prvku: 57 m2

popis prvku:

- materiál: štuk
- povrchová úprava:



doporučené řešení úprav prvku:

prvek bude restaurován a doplněn restaurátorem s příslušnou licencí ministerstva kultury (restaurátor před zahájením prací zpracuje restaurátorský záměr, po dokončení restaurování vypracuje restaurátorskou zprávu)

schema (detail), poznámka:

INVENTARIZAČNÍ KARTA

číslo prvku:

OPRAVA A REKONSTRUKCE KLÁŠTERŮ ČESKÝ KRUMLOV - ČÁST AREÁLU BÝVALÉHO KLÁŠTERA ŘÁDU SV. KLÁRY

1-93

název, označení: jednokřídlé dveře do rámové
zárubně s polodrážkou a nadsvětlíkem,
poutec s profilací

umístění: přízemí - 1. np
m. č. K1-1-046

počet prvků (celkem): 1

druh prvku: ☒ truhlářský ☐ kovářský ☐ zámečnický ☐ kamenický ☐ ostatní

původnost: ☐ historický ☒ novodobý

stav: ☐ nepoškozený ☐ poškozený ☒ silně poškozený

způsob ochrany: ☒ odstranění ☐ demontáž vč. opravy ☐ ponechání na místě + oprava ☐ restaurování

rozměry prvku: 985 / 1785 mm (světlost zárubně)

popis prvku:

- materiál: dřevěný masiv, křídlo 4 kazetové - kusy chybí
- povrchová úprava: prvek opatř. hnědým nátěrem a kobercem
- kování: 2 x nový ocel. svakový závěs
2 x hák

doporučené řešení úprav prvku:

prvek bude nahrazen - viz typologie nově navržených atypických
prvků



schema (detail), poznámka:

INVENTARIZAČNÍ KARTA

číslo prvku:

OPRAVA A REKONSTRUKCE KLÁŠTERŮ ČESKÝ KRUMLOV - ČÁST AREÁLU BÝVALÉHO KLÁŠTERA ŘÁDU SV. KLÁRY

1-93a

název, označení: kovaná provlékaná mříž ze čtvercové tyčoviny

umístění: přízemí - 1. np
m. č. K1-1-046

počet prvků (celkem): 1

druh prvku:

☐

truhlářský

☒

kovářský

☐

zámečnický

☐

kamenický

☐

ostatní

původnost:

☒

historický

☐

novodobý

stav:

☐

nepoškozený

☐

poškozený

☒

silně poškozený

způsob ochrany:

☐

odstranění

☐

demontáž vč. opravy

☒

ponechání na místě + oprava

☐

restaurování

rozměry prvku: 985 / 450 mm

popis prvku:

- materiál: ocelová tyčovina čtvercového průřezu 18 - 20 mm
- povrchová úprava: bez úpravy



doporučené řešení úprav prvku:

prvek bude řemeslně opraven a opětovně se osadí do tvarové repliky položky 1-93

schema (detail), poznámka:

INVENTARIZAČNÍ KARTA

číslo prvku:

OPRAVA A REKONSTRUKCE KLÁŠTERŮ ČESKÝ KRUMLOV - ČÁST AREÁLU BÝVALÉHO KLÁŠTERA ŘÁDU SV. KLÁRY

1-94

název, označení: tesařská zárubeň s polodrážkou
bez křídlaumístění: přízemí - 1. np
m. č. K1-1-049

počet prvků (celkem): 1

druh prvku: ☒ truhlářský ☐ kovářský ☐ zámečnický ☐ kamenický ☐ ostatnípůvodnost: ☐ historický ☒ novodobýstav: ☐ nepoškozený ☐ poškozený ☒ silně poškozenýzpůsob ochrany: ☐ odstranění ☒ demontáž vč. opravy ☐ ponechání na místě + oprava ☐ restaurování

rozměry prvku: 950 / 1840 mm (světlost zárubně)

popis prvku:

- materiál: dřevěný masiv
- povrchová úprava: prvek lokálně poškozen
- kování: 1 x novodobá petlice
2 x hák



doporučené řešení úprav prvku:

hodnotné části - kování - budou demontovány a osazeny na nový prvek - viz typologie nově navržených atypických prvků

schema (detail), poznámka:

INVENTARIZAČNÍ KARTA

číslo prvku:

OPRAVA A REKONSTRUKCE KLÁŠTERŮ ČESKÝ KRUMLOV - ČÁST AREÁLU BÝVALÉHO KLÁŠTERA ŘÁDU SV. KLÁRY

1-95

název, označení: tesařská zárubeň s polodrážkou,
bez křídla, devastovaná

umístění: přízemí - 1. np
m. č. K1-1-046

počet prvků (celkem): 1

druh prvku: ☒ truhlářský ☐ kovářský ☐ zámečnický ☐ kamenický ☐ ostatní

původnost: ☐ historický ☒ novodobý

stav: ☐ nepoškozený ☐ poškozený ☒ silně poškozený

způsob ochrany: ☐ odstranění ☒ demontáž vč. opravy ☐ ponechání na místě + oprava ☐ restaurování

rozměry prvku: 945 / 1870 mm (světlost zárubně)

popis prvku:

- materiál: dřevěný masiv
- povrchová úprava: prvek devastován
- kování: 2 x trn

doporučené řešení úprav prvku:

hodnotné části - kování - budou demontovány a osazeny na nový prvek - viz typologie nově navržených atypických prvků



schema (detail), poznámka:

INVENTARIZAČNÍ KARTA

číslo prvku:

OPRAVA A REKONSTRUKCE KLÁŠTERŮ ČESKÝ KRUMLOV - ČÁST AREÁLU BÝVALÉHO KLÁŠTERA ŘÁDU SV. KLÁRY

1-96

název, označení: dvoukřídlé dveře na schodiště do tesařské
zárubně s polodrážkou a nadsvětlíkemumístění: přízemí - 1. np
m. č. K1-1-002

počet prvků (celkem): 1

druh prvku:



truhlářský



kovářský



zámečnický



kamenický



ostatní

původnost:



historický



novodobý

stav:



nepoškozený



poškozený



silně poškozený

způsob ochrany:



odstranění



demontáž vč. opravy



ponechání na místě + oprava



restaurování

rozměry prvku: 685 / 2110 mm (světlost zárubně)

popis prvku:

- materiál: dřevěný masiv, křídla fošnová, svlaková s okénky
- povrchová úprava: prvek opatř. hnědým nátěrem
- kování: 2 x 2 kovaný ocelový svlakový závěs s trnem
1 x horní kovaná zástrč
1 x ocel. horizontální zábrana novodobá
2 x očko
1 x nový zámek

doporučené řešení úprav prvku:

prvek bude řemeslně opraven a ponechán in situ



schema (detail), poznámka:

INVENTARIZAČNÍ KARTA

číslo prvku:

OPRAVA A REKONSTRUKCE KLÁŠTERŮ ČESKÝ KRUMLOV - ČÁST AREÁLU BÝVALÉHO KLÁŠTERA ŘÁDU SV. KLÁRY

1-96b

název, označení: schodiště do 2. np

umístění: přízemí - 1. np
m. č. K1-1-045

počet prvků (celkem): 1

druh prvku:



truhlářský



kovářský



zámečnický



kamenický



ostatní

původnost:



historický



novodobý

stav:



nepoškozený



poškozený



silně poškozený

způsob ochrany:



odstranění



demontáž vč. opravy



ponechání na místě + oprava



restaurování

rozměry prvku: 170 x 300 mm 23 stupňů

popis prvku:

- materiál: dřevěný masiv (předpoklad smrk)
- povrchová úprava: prvek opatř. hnědým krycím nátěrem, částečně setřen



doporučené řešení úprav prvku:

prvek bude řemeslně opraven a ponechán in situ

schema (detail), poznámka:

INVENTARIZAČNÍ KARTA

číslo prvku:

OPRAVA A REKONSTRUKCE KLÁŠTERŮ ČESKÝ KRUMLOV - ČÁST AREÁLU BÝVALÉHO KLÁŠTERA ŘÁDU SV. KLÁRY

1-97

název, označení: kamenné ostění okna

umístění: přízemí - 1. np
m. č. K1-1-046

počet prvků (celkem): 1

druh prvku:

☐

truhlářský

☐

kovářský

☐

zámečnický

☒

kamenický

☐

ostatní

původnost:

☒

historický

☐

novodobý

stav:

☐

nepoškozený

☒

poškozený

☐

silně poškozený

způsob ochrany:

☐

odstranění

☐

demontáž vč. opravy

☐

ponechání na místě + oprava

☒

restaurování

rozměry prvku: 608 / 467 mm (světlost otvoru)

popis prvku:

- materiál: žula
- povrchová úprava: bez úpravy



doporučené řešení úprav prvku:

prvek bude restaurován restaurátorem s příslušnou licencí ministerstva kultury (restaurátor před zahájením prací zpracuje restaurátorský záměr, po dokončení restaurování vypracuje restaurátorskou zprávu) a ponechán in situ

schema (detail), poznámka:

INVENTARIZAČNÍ KARTA

číslo prvku:

OPRAVA A REKONSTRUKCE KLÁŠTERŮ ČESKÝ KRUMLOV - ČÁST AREÁLU BÝVALÉHO KLÁŠTERA ŘÁDU SV. KLÁRY

1-98

název, označení: nýtovaná mříž z ocelové pásoviny

umístění: přízemí - 1. np
m. č. K1-1-046

počet prvků (celkem): 1

druh prvku:

☐

truhlářský

☒

kovářský

☐

zámečnický

☐

kamenický

☐

ostatní

původnost:

☒

historický

☐

novodobý

stav:

☐

nepoškozený

☐

poškozený

☒

silně poškozený

způsob ochrany:

☐

odstranění

☐

demontáž vč. opravy

☒

ponechání na místě + oprava

☐

restaurování

rozměry prvku: 608 / 467 mm (světlost otvoru)

popis prvku:

- materiál: ocelová pásovina průměr 20 / 4 a 20 / 20 mm, 17 svislých prutů, 13 vodorovných prutů
- povrchová úprava: bez úpravy



doporučené řešení úprav prvku:

prvek bude řemeslně opraven a ponechán in situ

schema (detail), poznámka: