

ČESKÝ KRUMLOV, KLÁŠTER MINORITŮ Č.P. 50 + KOSTEL

TABULKY PRVKŮ

Únor / 2011 Ing. Luštická

prvek:	NÁHROBNÍK			číslo:	N/1
POČET KUSŮ: 1			DATACE: 1561 (+)		
popis:	Obdélný kamenný znakový náhrobník s majuskulním nápisem v horní polovině a okolo erbu, zasazený druhotně do zdi oddělující ambity od kostela; na betonovém soklu.				
umístění:	Ambity, severní křídlo, severní stěna		rozměry:	š 730 mm v 1620 mm	
materiál:	Žula		povrchová úprava:	reliéfní	
detaily:	NACH. CRISTI. VN / SERS. HERRN GEBV / RT. 1. 5. 6. 1. IAR. A / M. SVNABENT. N / ACH. OSTERN. IST / DER. EDLE. ERNTV / ESTE HENRICH ZEDLIC / Z. VON. SIEBEN / EYCH IN GOT VORSCHIDEN				
poznámka:	Původně zřejmě v dlažbě křížové chodby, po roce 1995 přemístěn z příčky mezi tordovanými sloupy do nově vyzděné severní stěny.				
stav:	Poškozený především po obvodu, nevhodný betonový sokl.				



Celkový pohled
110127 hl 148



Detail
110127 hl 148

ČESKÝ KRUMLOV, KLÁŠTER MINORITŮ Č.P. 50 + KOSTEL

TABULKY PRVKŮ

Únor / 2011 Ing. Luštická

prvek:	NÁHROBNÍK			číslo:	N/2
POČET KUSŮ: 1				DATE: 1593 (+)	
popis:	Obdélný kamenný znakový náhrobník s majuskulním nápisem v horní polovině a okolo erbu, zasazený druhotně do zdi oddělující ambity od kostela; na betonovém soklu. Na levé straně je erb s holubicí s ratolestí v zobáku, na pravé straně erb s archandělem Michaellem probodávajícím draka.				
umístění:	Ambity, severní křídlo, severní stěna	rozměry:	š 900 mm v 1530 mm		
materiál:	Žula	povrchová úprava:	reliéfní		
detaily:	MAGISTER ANTHONIVS / MICHAEL AB EBERSPACH PLACIDE IN CHRO / OBDORMIVIT AO...DIE / ..QVEM SECUTA EST MARIA WEISTAVBIANA / VXOR EIVS DILECTISSIMA AO.. / DIE..CVM PIGNORIBVS CHRI / STOPHERO FERDINANDO GWILI / ELMO DOROTHEA VRSVLA AC / CATHARINA MARIA PIE EX HAC / VITA AO... DIE...DISCEDES / SVB HOC SAXO EXVVIAS RECON / DIDIT ANIMAS VERO OMNIUM / AETERNALITER VICTVRAS / VNITAE TRIADI REMISIT (Magistr Antonius Michael z Ebersbachu(+ 1593), rožmberský alchymista)				
poznámka:	Nalezen v roce 1949 při opravách v křížové chodbě pod dlažbou položený lícem dolů. Přemístěn po roce 1995 z příčky mezi tordovanými sloupy do nově vyzděné severní zdi ambitů.				
stav:	Poškozený především po obvodu, písmo se stává nečitelné (na fotografii v archivu ÚP NPÚ z roku 1953 je písmo dobře čitelné), nevhodný betonový sokl.				



Celkový pohled
110127 hl 148



Detail
110127 hl 146

ČESKÝ KRUMLOV, KLÁŠTER MINORITŮ Č.P. 50 + KOSTEL

TABULKY PRVKŮ

Únor / 2011 Ing. Luštická

prvek:	NÁHROBNÍK		číslo:	N/3
POČET KUSŮ: 1		DATE: 1732 (+)		
popis:	Obdélný kamenný náhrobník s rytým majuskulním nápisem v horní části a lebkou se zkříženými hnáty v dolní části, zasazený druhotně do zdi oddělující ambity od kostela; na betonovém soklu.			
umístění:	Ambity, severní křídlo, severní stěna	rozměry:	š 800 mm v 1720 mm	
materiál:	Žula	povrchová úprava:	reliéfní	
detaily:	HIER RUHET DER WOHLLEDLE / HERR JACOB FRANZ KRCH / WELCHER IN SEINEN LEBEN / ZWEYEN HERZOGEN ZU / CRUMAU 54 JAHR TREU / LICH GEDIENET DAS WEI / SENAMBT AUFRICHTIG / VERWALTET UND IM 69 / JAHR SEINES ALTERS / DEN 30. MAY 1732 IN DEN / HERRN SEELING / ENTSCHLAFEN / DES ABGELEBTEN SEELE / IN DEIN GEBETT BEFEHLE ((viz J. Sedláček)			
poznámka:	Původně zřejmě v dlažbě křížové chodby, po roce 1995 přemístěn z příčky mezi tordovanými sloupy do nově vyzděné severní stěny.			
stav:	Náhrobník je z větší části zakryt rozměrnou dřevěnou zpovědnicí, nevhodný betonový sokl.			



Celkový pohled
110127 hl 151



Detail
110127 hl 152

ČESKÝ KRUMLOV, KLÁŠTER MINORITŮ Č.P. 50 + KOSTEL

TABULKY PRVKŮ

Únor / 2011 Ing. Luštická

prvek:

NÁHROBNÍK

číslo:

N/4

POČET KUSŮ: 1

DATE: 1749 (+)

popis:

Obdélný kamenný nápisový náhrobník s křížkem nad rytým majuskulním nápisem, zasazený druhotně do zdi oddělující ambity od kostela; na betonovém soklu.

umístění:

Ambity, severní křídlo,
severní stěna

rozměry:

š 680 mm
v 1430 mm

materiál:

Žula

povrchová úprava:

rytý

detaily:

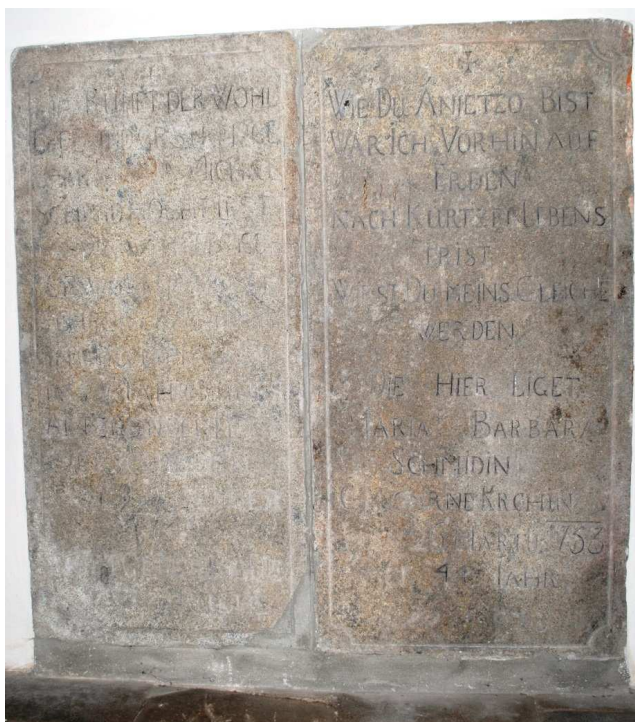
HIER RUHET DER WOHL / EDLE UND GESTRENGE / HERR JOHANN MICHAEL / SCHMID HOCH
FIRST / SCHWARZENBERGISCH / GEWESTER WAISEN / SCHREIBER ALHIER / IN CRUMMAU SO /
IN 57 JAHR SEINES / ALTERS IN DEM HERRN / VERSCHIEDEN / DEN 9. DEZEMBER / 1749 / GOTT
GEBE IHME DIE / EWIGE RUEHE

poznámka:

Původně zřejmě v dlažbě křížové chodby, po roce 1995 přemístěn z příčky mezi tordovanými sloupy do nově vyzděné severní stěny.

stav:

Poškozený především po obvodu, písmo se stává nečitelné, nevhodný betonový sokl.



Celkový pohled
110127 hl 154

Detail
1012 hl 155

ČESKÝ KRUMLOV, KLÁŠTER MINORITŮ Č.P. 50 + KOSTEL

TABULKY PRVKŮ

Únor / 2011 Ing. Luštická

prvek:

NÁHROBNÍK

číslo:

N/5

POČET KUSŮ: 1

DATE: 1753 (+)

popis:

Obdélný kamenný nápisový náhrobník s křížkem nad rytým majuskulním nápisem, zasazený druhotně do zdi oddělující ambity od kostela; na betonovém soklu.

umístění:

Ambity, severní křídlo,
severní stěna

rozměry:

š 720 mm
v 1430 mm

materiál:

Žula

povrchová úprava:

rytý

detaily:

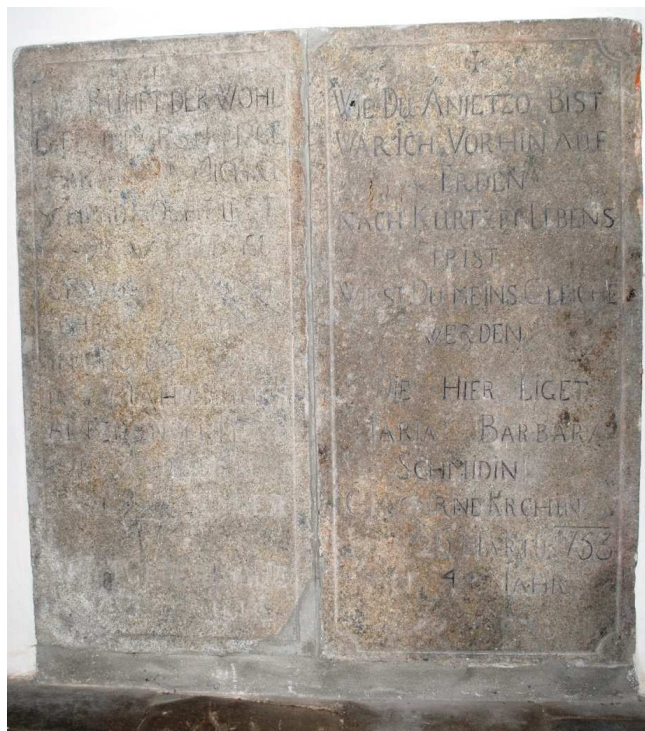
WIE DU ANJETZO BIST / WAR ICH VORHIN AUF / ERDEN / NACH KURTZER LEBENS / FRIST / WIRST DU MEINS GLEICHE / WERDEN / DIE HIER LIEGT / MARIA BARBARA / SCHMIDIN / GEBORNE KRCHIN / DEN 26. MARTY 1753 / IM 44. IAHR

poznámka:

Původně zřejmě v dlažbě křížové chodby. Přemístěn po roce 1995 z příčky mezi tordovanými sloupy do nově vyzděné severní stěny.

stav:

Poškozený především po obvodu, nevhodný betonový sokl.



Celkový pohled
110127 hl 154



Detail
1012 hl 155

ČESKÝ KRUMLOV, KLÁŠTER MINORITŮ Č.P. 50 + KOSTEL

TABULKY PRVKŮ

Únor / 2011 Ing. Luštická

prvek:	NÁHROBNÍK		číslo:	N/6
POČET KUSŮ: 1			DATE: 1664	
popis:	Obdélný kamenný znakový náhrobník druhotně zasazený do zdi křížové chodby; na betonovém soklu. Erb čtvcený, v pravém horním a levém dolním poli lev ve skoku, v pravém dolním a levém horním rytíř na cimbuří s mečem. Pod erbem letopočet 1664, nad erbem po pravé straně V. W. B. P.			
umístění:	Ambity, severní křídlo, jižní stěna	rozměry:	š 660 mm v 780 mm	
materiál:	Žula	povrchová úprava:	reliéfní	
detaily:	Zbytky červené barvy.			
poznámka:	Původně zřejmě v dlažbě křížové chodby. Jedná se o část náhrobníku?			
stav:	Poškozený, reliéfy se stávají nečitelné.			



Celkový pohled
110127 hl 159



Detail
110127 hl 160

ČESKÝ KRUMLOV, KLÁŠTER MINORITŮ Č.P. 50 + KOSTEL

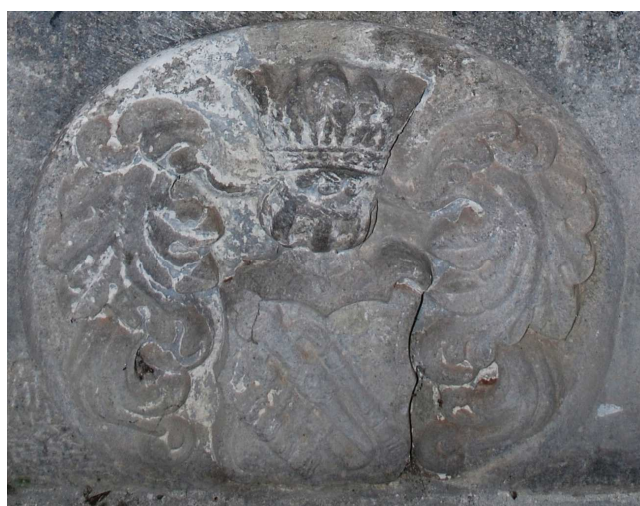
TABULKY PRVKŮ

Únor / 2011 Ing. Luštická

prvek:	NÁHROBNÍK			číslo:	N/7
POČET KUSŮ: 1				DATACE: 1691 (+)	
popis:	Obdélný kamenný znakový náhrobník s rytým minuskulním (frakturovým) nápisem v horní části, zasazený druhotně do zdi křížové chodby. Ve štítku trumpeta – Christían Schmid byl trumpetista na eggenberském dvoře.				
umístění:	Ambity, východní křídlo, západní stěna	rozměry:	š 530 mm v 810 mm		
materiál:	Vápenec	povrchová úprava:	reliéfní		
detaily:	Hie ligt der Edle v. Kunst / HCrystian Schmidt furstl. / egg. Hoff v. Feld Tromp / eter v. Bürger hier welcher am / 24. nov. 1691 in Gott entschlafen / wans meinem Gott Word gfl / allen Soll mein Trompeten / Schallen mein Gott zu ehren / Sein lob zu mehren gib Gott / behand dich mir mein End. (viz J. Sedláček)				
poznámka:	Původně zřejmě v dlažbě křížové chodby.				
stav:	Poškozený, písmo i reliéfy se stávají nečitelné.				



Celkový pohled
110127 hl 167



Detail
110127 hl 166

ČESKÝ KRUMLOV, KLÁŠTER MINORITŮ Č.P. 50 + KOSTEL

TABULKY PRVKŮ

Únor / 2011 Ing. Luštická

prvek:	NÁHROBNÍK	číslo:	N/8
--------	------------------	--------	------------

POČET KUSŮ: 1

DATE: 1600 (+)

popis: Obdélný kamenný nápisový náhrobek s rytým majuskulním nápisem v širokém plasticky dekorovaném rámu, zasazený druhotně do zdi křížové chodby; na betonovém soklu.

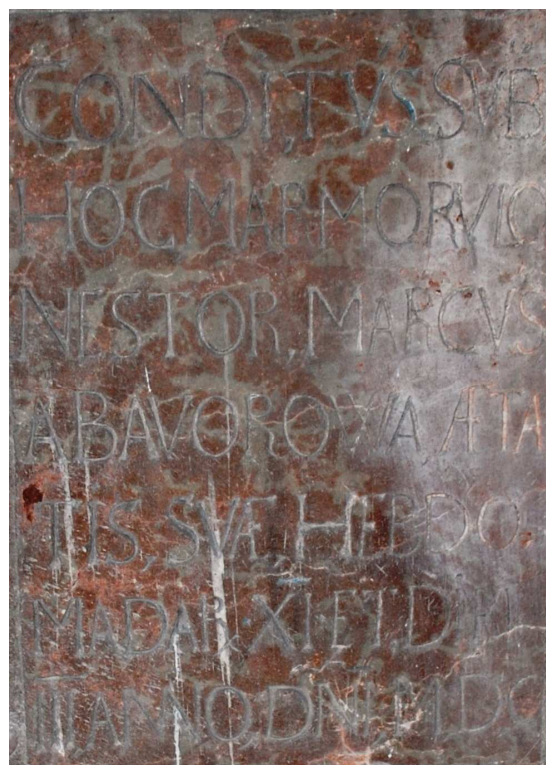
umístění:	Ambity, východní křídlo, západní stěna	rozměry:	š 530 mm v 630 mm
-----------	--	----------	----------------------

materiál:	Červený mramor	povrchová úprava:	reliéfní
-----------	----------------	-------------------	----------

detaily: CONDI TVS SVB / HOC MARMOLVLO / NESTOR MARCVS / A BAVOROWA AETA / TIS SVAE HEBDO / MADAR XI ET DIEI / III. ANNO DNI MDC

poznámka: Původně zřejmě v dlažbě křížové chodby.

stav: Poškozený, nevhodný betonový sokl.



Celkový pohled
110127 hl 169

Detail
110127 hl 168

ČESKÝ KRUMLOV, KLÁŠTER MINORITŮ Č.P. 50 + KOSTEL

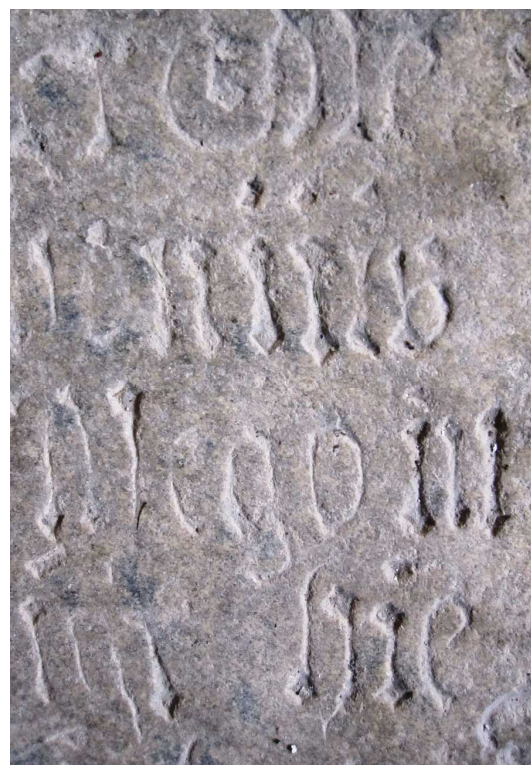
TABULKY PRVKŮ

Únor / 2011 Ing. Luštická

prvek:	NÁHROBNÍK			číslo:	N/9
POČET KUSŮ: 1			DATE:		
popis:	Obdélný kamenný znakový náhrobník, v horní části rytý minuskulní nápis, uložený v podlaze křížové chodby.				
umístění:	Ambity, severní křídlo, v dlažbě podlahy	rozměry:	š 500 mm v 1720 mm		
materiál:	Žula	povrchová úprava:	reliéfní		
detaily:					
poznámka:	Pravděpodobně v původní poloze.				
stav:	Značně poškozený / sešlapaný, písmo místy téměř nečitelné.				



Celkový pohled
110127 hl 179



Detail
110216 hl 020

ČESKÝ KRUMLOV, KLÁŠTER MINORITŮ Č.P. 50+ KOSTEL

TABULKY PRVKŮ

Únor / 2011 Ing. Luštická

prvek:

NÁHROBNÍK

číslo:

N/10

POČET KUSŮ: 1

DATE:

popis:

Obdélný kamenný náhrobník s rytým majuskulním nápisem nad reliéfem lebky se zkříženými hnáty – horní část náhrobníku zakryta.

umístění:

Ambity, severní křídlo,
v dlažbě podlahy.

rozměry:

š 600 mm
d ?

materiál:

Žula

povrchová úprava:

reliéfní

detaily:

Nad reliéfem čitelnéRUHE.

poznámka:

Pravděpodobně v původní poloze.

stav:

Náhrobník je z větší části zakryt rozměrnou dřevěnou zpovědnicí.



Celkový pohled
110127 hl 173

ČESKÝ KRUMLOV, KLÁŠTER MINORITŮ Č.P. 50 + KOSTEL

TABULKY PRVKŮ

Únor / 2011 Ing. Luštická

prvek:	NÁHROBNÍK			číslo:	N/11
POČET KUSŮ: 1			DATE: 1549 (+)		
popis:	Obdélný kamenný znakový náhrobník s nápisovou páskou s rytým minuskulním nápisem, přisazený ke zdi; na betonovém soklu.				
umístění:	Kaple sv. Wolfganga, západní stěna	rozměry:	š 600 mm v 1700 mm		
materiál:	Žula	povrchová úprava:	reliéfní		
detaily:	Letha Panie M D XC IX w Pondielj Svatto Dusnj Vmrzela Vrozena Panj Anna Wogierzowa z Prossowicz Tuto Tielo gegi odpocziwa. V tabulce pod znakem písmena F. D. V.				
poznámka:	Původně náhrobník ležel v „levém“ koutě kaple (viz J. Sedláček), kde byl údajně objeven i pohřeb .				
stav:	Poškozený, nevhodný betonový sokl.				



Celkový pohled
110127 hl 213



Detail
110127 hl 212

ČESKÝ KRUMLOV, KLÁŠTER MINORITŮ Č.P. 50 + KOSTEL

TABULKY PRVKŮ

Únor / 2011 Ing. Luštická

prvek:	NÁHROBNÍK			číslo:	N/12
POČET KUSŮ: 1			DATE: 1681 (+)		
popis:	Obdélný kamenný znakový náhrobník, ve spodní části rytý majuskulní nápis, zasazený do zdi vedle kazatelny.				
umístění:	Kostel, severní zeď, mezi oltářem sv. Jana Nep. a kazatelnou	rozměry:	š 360 mm v 470 mm		
materiál:	Červený mramor	povrchová úprava:	reliéfní		
detaily:	HIER RVHET IN GOTT / HERR IOANNES FRAN / CISCVS VON CLAVSEN / BVRG SO A. 1681 DEN 15 IUNY / ALTER 29. IOHR ENT / SCHLAFEN IST				
poznámka:					
stav:	Poškozený				



Celkový pohled
110210 hl 105



Pohled na pilíř mezi oltářem sv. Jana Nep. a kazatelnou
110216 hl 021

ČESKÝ KRUMLOV, KLÁŠTER MINORITŮ Č.P. 50 + KOSTEL

TABULKY PRVKŮ

Únor / 2011 Ing. Luštická

prvek:	NÁHROBNÍK		číslo:	N/13
POČET KUSŮ: 1		DATE:		
popis:	Obdélný kamenný znakový náhrobník s nápisovou páskou, v podlaze kostela.			
umístění:	Kostel, loď – při severní zdi, v dlažbě podlahy.	rozměry:	š 700 mm v 1600 mm	
materiál:	Žula	povrchová úprava:	reliéfní	
detaily:				
poznámka:	Od roku 1897 zakryt teracem, po 2000 náhodně odkryt.			
stav:	Částečně odkrytý, patrně nepříliš poškozený.			



Celkový pohled
110216 hl 028



Pohled z balkonu - náhrobník leží mezi oltáři
110127 hl 139

ČESKÝ KRUMLOV, KLÁŠTER MINORITŮ Č.P. 50 + KOSTEL

TABULKY PRVKŮ

Únor / 2011 Ing. Luštická

prvek:

DESKA

číslo:

N/14

POČET KUSŮ: 1

DATE: 1703

popis:

Obdélná kamenná krycí deska s ocelovými úchytnými kruhy a rytým letopočtem 1703 umístěná v dlažbě ambity.

umístění:

Ambity, západní křídlo,
v dlažbě podlahy.

rozměry:

š 650 mm
v 1640 mm

materiál:

Žula

povrchová úprava:

kamenická

detaily:

Čtyři ocelové úchytné kruhy.

poznámka:

Pod deskou cihlové schodiště do bývalé krypty pod konventem, směrem z prostoru krypty zazděné.

stav:

Poškozená především po obvodu, ocelové prvky napadeny korozí.



Celkový pohled
110127 hl 165

ČESKÝ KRUMLOV, KLÁŠTER MINORITŮ Č.P. 50 + KOSTEL

TABULKY PRVKŮ

Únor / 2011 Ing. Luštická

prvek:

DESKA (ČÁST NÁHROBNÍKU)

číslo:

N/15

POČET KUSŮ: 1

DATECE:

popis:

Kamenná deska, zřejmě část náhrobníku, s rytým téměř nečitelným minuskulním nápisem umístěná v dlažbě ambity.

umístění:

Ambity, severní křídlo,
v dlažbě podlahy.

rozměry:

600 x 600 mm

materiál:

Žula

povrchová úprava:

rytá

detaily:

poznámka:

Pravděpodobně v původní poloze.

stav:

Patrně torzo náhrobníku se sešlapaným téměř nečitelným nápisem.



Celkový pohled
110127 hl 007

Detail
110127 hl 172

ČESKÝ KRUMLOV, KLÁŠTER MINORITŮ Č.P. 50 + KOSTEL

TABULKY PRVKŮ

Únor / 2011 Ing. Luštická

prvek:

DESKA

číslo:

N/16

POČET KUSŮ: 1

DATE: POL. 18. STOLETÍ

popis:

Obdélná kamenná deska s rytým majuskulním nápisem zasazená do zdi, písmena vyplněna černou barvou.

umístění:

Kostel, na pilíři mezi kazatelnou a oltářem Panny Marie Bolestné

rozměry:

š 740 mm
v 760 mm

materiál:

Vápenec

povrchová úprava:

rytá

detaily:

ALTARE HOC OMNIPOTENTI DEO / IN HONOREM S.S:VIRGINIS MARIAE / DOLOROSAE ERECTUM PRIVILEGIO / QUOTIDIANO PERPETUO AC LIBE / RO PRO OMNIBUS DEFUNCTIS AD / QUOS CUNQUE SACERDOTES VI / GORE BREVIS BENEDICTI PAPAE / XIV. DIE IV. OCTOBRIS MDCCLI / IN SIGNITUM ATQUE A MINISTRO / GENERALI ORDINIS DIE IX. MENSIS / MARTII MDCCLIII. DE SIGNATUM.

poznámka:

stav:

Mírně poškozená



Detail desky
110210 hl 106



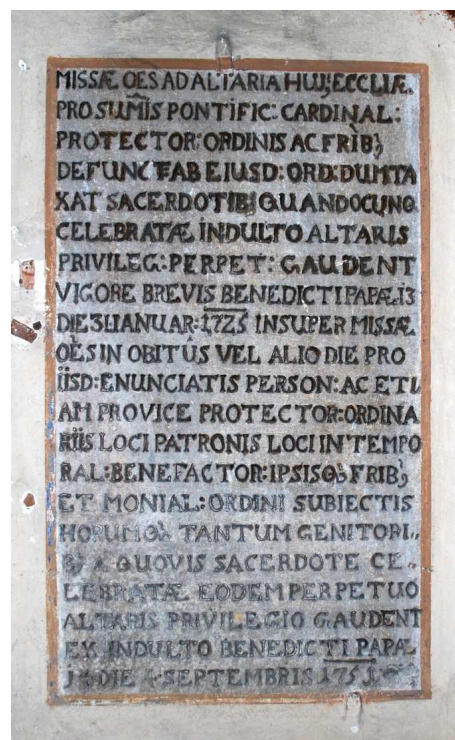
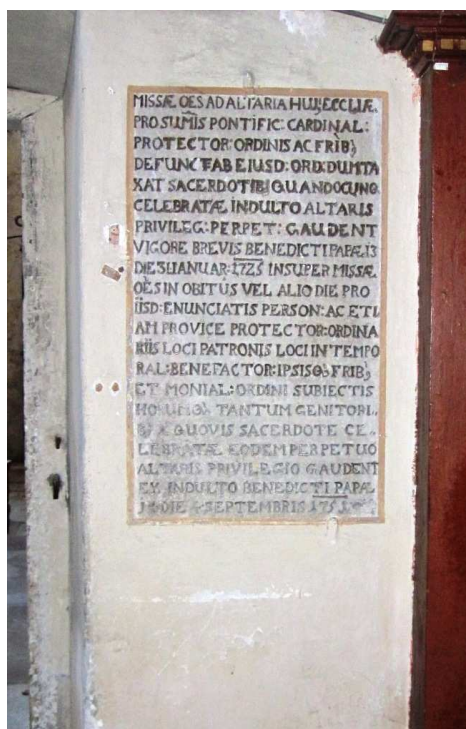
Pohled na pilíř mezi kazatelnou a oltářem PM Bolestné
110216 hl 022

ČESKÝ KRUMLOV, KLÁŠTER MINORITŮ Č.P. 50 + KOSTEL

TABULKY PRVKŮ

Únor / 2011 Ing. Luštická

prvek:	DESKA			číslo:	N/17
POČET KUSŮ: 1			DATE: POL. 18. STOLETÍ		
popis:	Obdélná kamenná deska s rytým majuskulním nápisem zasazená do zdi, písmena vyplněna černou barvou.				
umístění:	Kostel, sakristie, jižní zeď, vedle dveří	rozměry:	š 600 mm v 980 mm		
materiál:	Vápenec	povrchová úprava:	rytá		
detaily:	MISAE OES AD ALTARIA HUI, ECCLIAE / PRO SUMIS PONTIFIC: CARDINAL: / PROTECTOR: ORDINIS AC FRIB / DEFUNCT: ABEIUSD: ORD: DUMTA / XAT SACERDOTIB QUANDOCUNQ / CELEBRATAE INDULTO ALTARIS / PRIVILEG: PERPET: GAUDENT / VIGORE BREVIS BENEDICTI PAPAE 13 / DIE 31. IANUAR: 1725 INSUPER MISSAE / OES IN OBITUS VEL ALIO DIE PRO / IIS D: ENUNCIATIS PERSON: AC ETI / AM PROVIDE PROTECTOR: ORDINA / RIIS LOCI PATRONIS LOCI IN TEMPO / RAL: BENEFACITOR: IPSISQ FRIB / ET MONIAL: ORDINI SUBIECTIS / HORUMQ TANTUM GENITORI / B: A QUOVIS SACERDOTE CE / LEBRATAE EODEM PERPETUO / ALTARIS PRIVILEGIO GAUDENT / EX INDULTO BENEDICTI PAPAE / 14 DIE 4. SEPTEMBRIS 1751.				
poznámka:					
stav:	Mírně poškozená				



Celkový pohled
110216 hl 025

Detail desky
110210 hl 115

ČESKÝ KRUMLOV, KLÁŠTER MINORITŮ Č.P. 50 + KOSTEL

TABULKY PRVKŮ

Únor / 2011 Ing. Luštická

prvek:

NÁHROBNÍK

číslo:

N/18

POČET KUSŮ: 1

DATE:

popis:

Obdélná kamenný náhrobník s reliéfním nápisem + ??.

umístění:

Exteriér, při severní zdi kaple
sv. Wolfganga

rozměry:

š 810 mm
v 1610 mm

materiál:

Žula

povrchová úprava:

reliéfní (?)

detaily:

Výška desky cca 150 mm.

poznámka:

Nad deskou byl přístavek, který se při opravách okolo roku 2000 zřítíl, a při té příležitosti byla deska objevena.

stav:

Nejeví známky poškození – stav lícové strany nelze posoudit.



Celkový pohled
110216 hl 185



Detail spodní / lícové strany
110216 hl 184

ČESKÝ KRUMLOV, KLÁŠTER MINORITŮ Č.P. 50 + KOSTEL

TABULKY PRVKŮ

Únor / 2011 Ing. Luštická

prvek:

NÁHROBNÍK (TORZO)

číslo:

N/19

POČET KUSŮ: 1

DATECE:

popis:

Torzo kamenného náhrobníku s rytým majuskulním nápisem, které je součástí kamenné zádlažby před kostelem.

umístění:

Exteriér, nádvoří,
před vstupem do kostela

rozměry:

š 300 mm
v 250 mm

materiál:

Červený mramor

povrchová úprava:

rytá

detaily:

poznámka:

stav:

Torzo



Celkový pohled
110216 hl 186



Detail desky
110216 hl 187

