

# KOORDINAČNÍ SITUACE

## STÁVAJÍCÍ STAV

### 1:1000

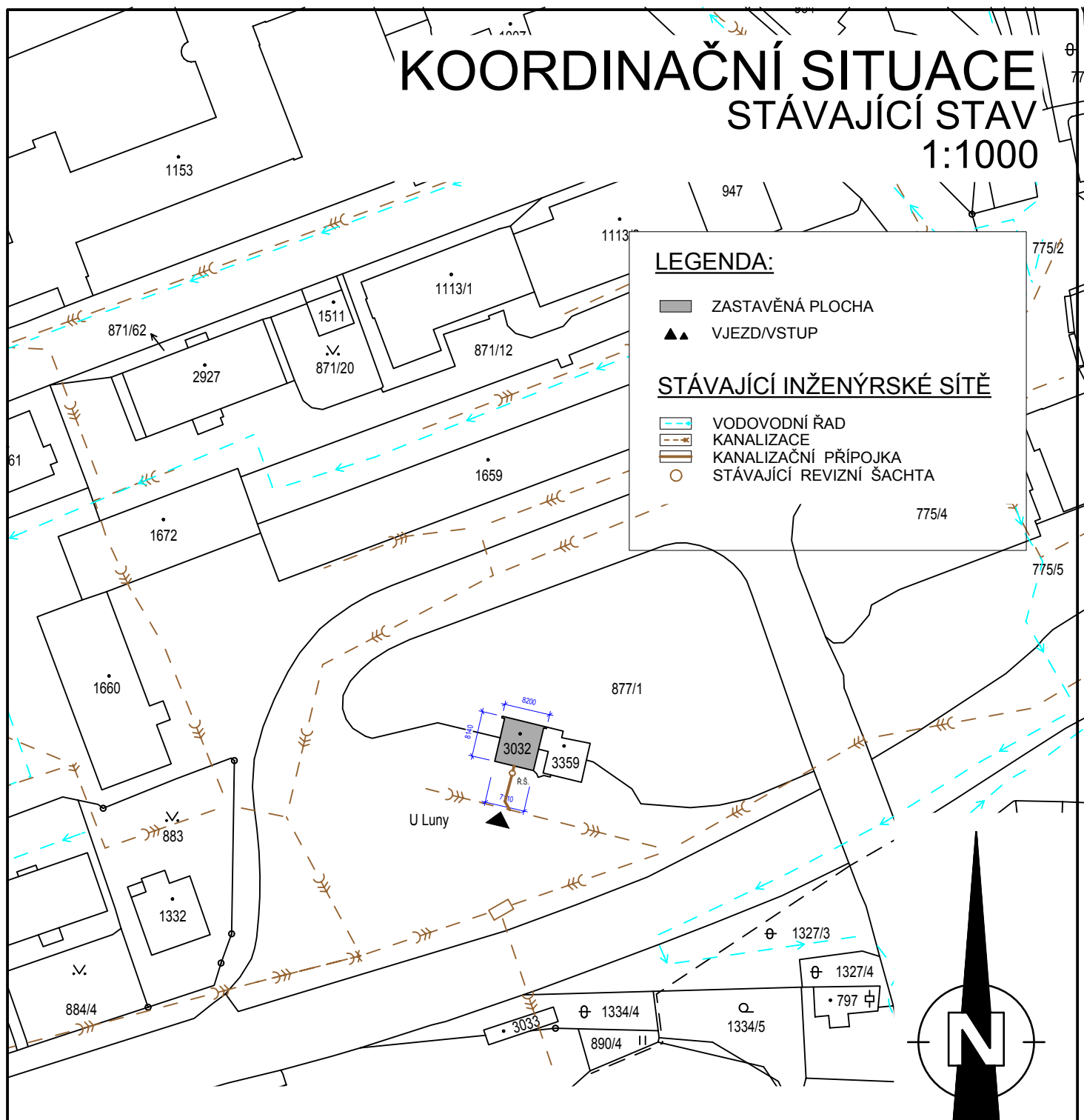
#### LEGENDA:

■ ZASTAVĚNÁ PLOCHA

▲ VJEZD/VSTUP

#### STÁVAJÍCÍ INŽENÝRSKÉ SÍŤ

— VODOVODNÍ ŘAD  
 - - - KANALIZACE  
 — KANALIZAČNÍ PŘÍPOJKA  
 ○ STÁVAJÍCÍ REVIZNÍ ŠACHTA



**WIZNER AA**  
 Architektonický atelier

Zodpovědný projektant: Ing. Arch. Petr Wizner		Vypracoval / kreslil: Ing. Arch. Petr Wizner; Ing. Jiří Fazekas; Ing. Arch. Arnost Janko		architektonický atelier Ing. arch. Petr Wizner	
Kraj: JIHOČESKÝ		Město: Český Krumlov		Rožmberská 609, Český Krumlov tel. 60244 1808,380726445	
Investor / zadavatel: Město Český Krumlov, nám. Svornosti 1, Český Krumlov 381 01				ICO 46077839	
Císlo objektu:  -	Název akce:  <b>STAVEBNÍ ÚPRAVY OBJEKTU OBČANSKÉ VYBAVENOSTI Č.P. 139 - VEŘEJNÉ WC; P.Č. 3032; K.Ú. ČESKÝ KRUMLOV</b>			Počet formátů x A4	
				Datum 07/2014	
				Císlo zakázky 03/PW/14	
Stupen dokumentace:  DOKUMENTACE PRO PROVEDENÍ STAVBY	Obsah:  <b>KOORDINAČNÍ SITUACE 1:1000</b>			Císlo přílohy  <b>2</b>	Císlo page

**WIZNER AA**  
 architektonický atelier

Ing. arch. Petr Wizner  
 Rožmberská 609, Český Krumlov  
 tel. 60244 1808, 380726445  
 IČO 46077839